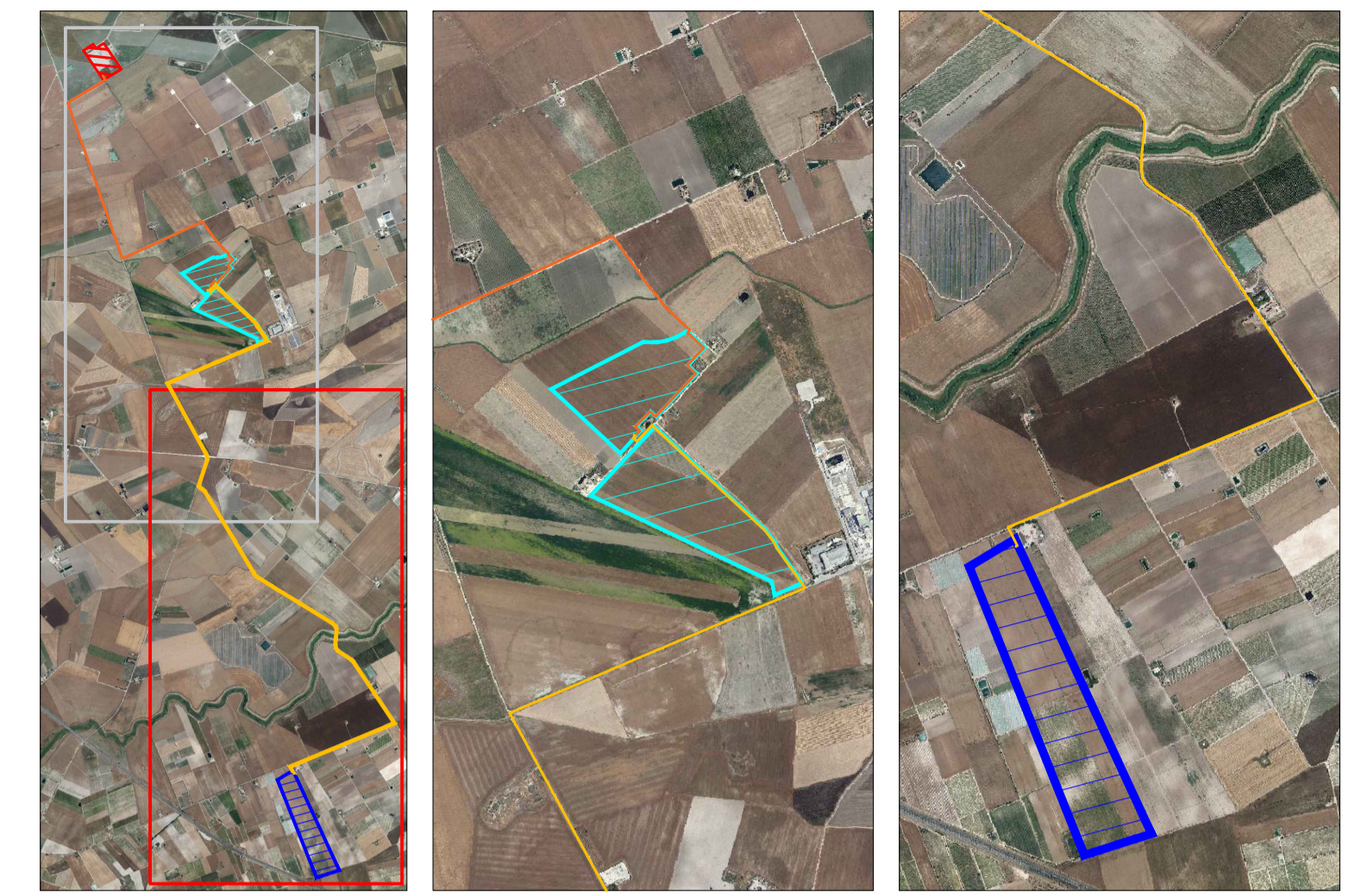
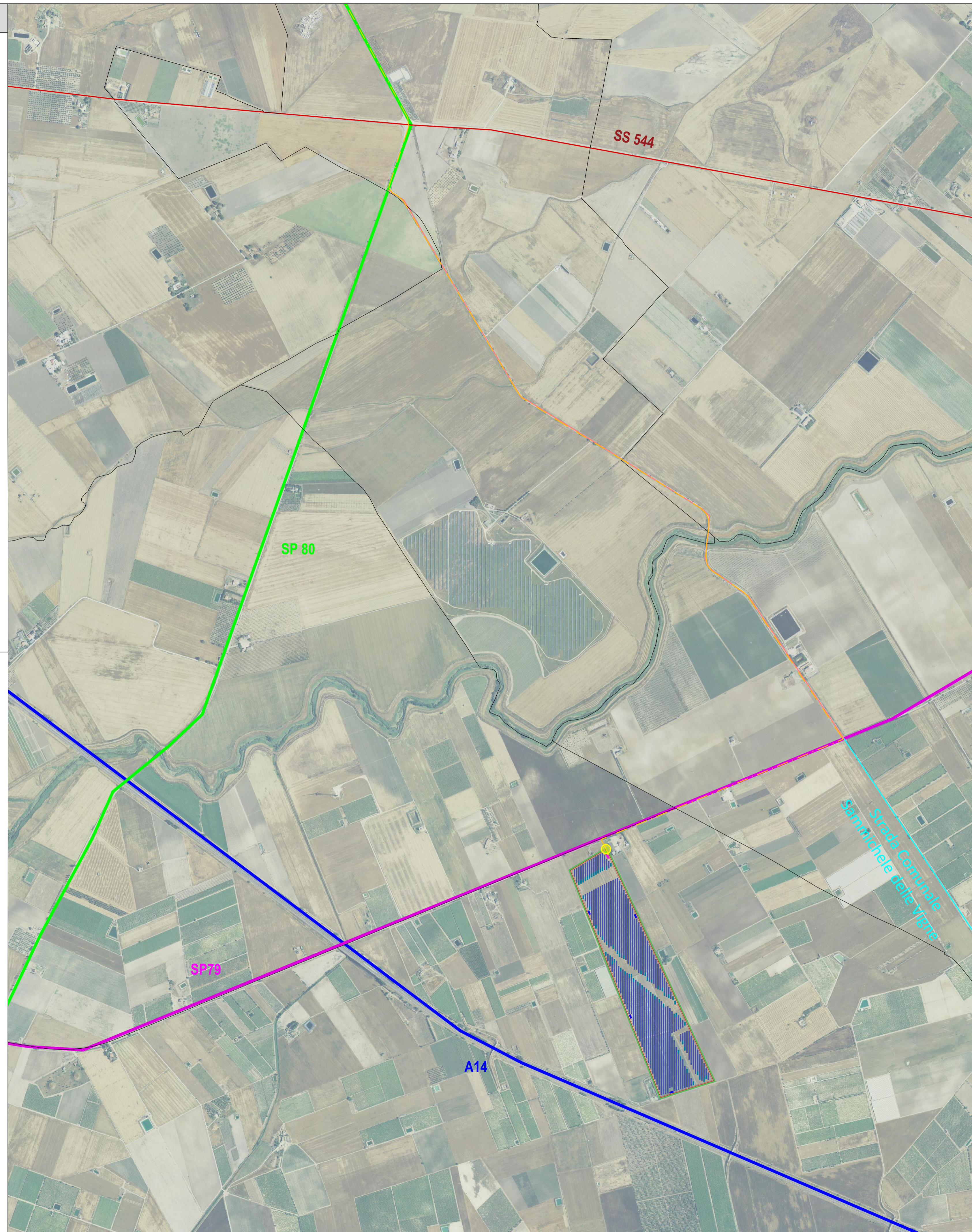
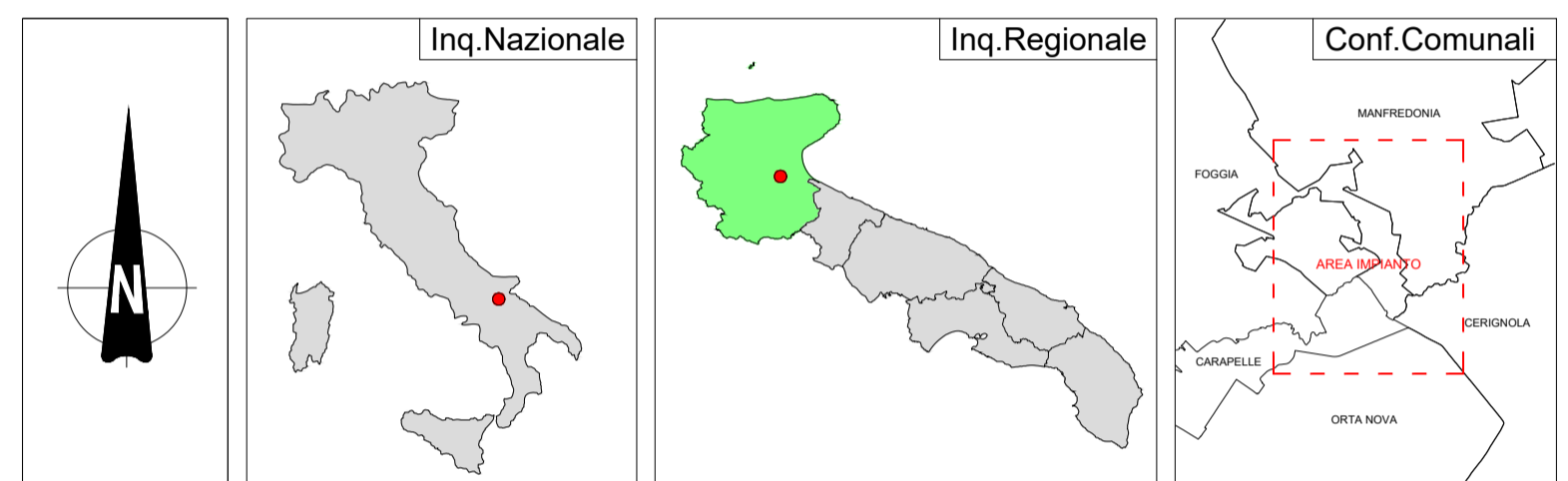


LEGENDA

- Recinzione Parco Agrivoltaico
- Fascia arborea
- Rilevato arginale
- Viabilità Interna al Parco Agrivoltaico
- Tracker da 26 moduli
- Tracker da 2x26 moduli
- Cabina di smistamento
- Power skid
- Cabina di trasformazione 30/36 kV
- Magazzino
- Cavidotto esterno in MT 30 kV
- Cavidotto esterno in AT 36 kV
- Stazione Elettrica Terna di Manfredonia
- Accesso al Parco
- Strada Provinciale 80
- Strada Vicinale
- A 14
- Strada Statale 544
- Strada Comunale Sannicichelle delle Vigne



Campo	Tracker da 26	Tracker da 52	Tot.Pannelli	Potenza Mw	Inverter
1	69	689	37.622	21,63265	5
2	67	575	31.642	18,19415	4
	136	1264	69.264	39,8268	9



Denominazione Impianto: **LA PESCIA**

Ubicazione: **Comuni di Manfredonia (FG) ed Orta Nova (FG)
Località "La Pescia" e "Santa Felicità"**

PROGETTO DEFINITIVO

per la realizzazione di un impianto agrivoltaico da ubicare in agro dei comuni di Manfredonia (FG) ed Orta Nova (FG) in località "La Pescia" e "Santa Felicità", potenza nominale pari a 39,8268 MW in DC e potenza in immissione pari a 37,8 MW in AC, e delle relative opere di connessione alla RTN ricadenti nei comuni di Manfredonia (FG), Orta Nova (FG), Carapelle (FG), Cerignola (FG) e Foggia (FG).

PROPONENTE: **SORGENIA RENEWABLES S.R.L.**
Milano (MI) Via Algardi Alessandro 4 - CAP 20148
Partita IVA: 10300050969
Indirizzo PEC: sorgenia.renewables@legalmail.it

ELABORATO: **Viabilità strade di progetto e sezioni tipo**

Tav n°: **9EG.2.2**

Scala: **1:10000**

Aggiornamenti	Numero	Data	Motivo	Eseguito	Verificato	Approvato
	Rev 0	Ottobre 2022	Istanza VIA art.23 D.Lgs 152/06			

PROGETTAZIONE

GRM GROUP S.R.L.
Via Caduti di Nassimaria n. 179
70022 Altamura (BA)
P. IVA 07816120724
PEC: grmgrouppro@pec.it
Tel.: 0804168931

IL TECNICO

Dott. Ing. **ANTONIO ALFREDO AVALLOONE**
Contrada Lano n.18 - 75012 Barnabola (MT)
Ordine degli Ingegneri di Matera n. 524
PEC: antonioavalloone@pec.it
Cell: 339 796 8183

Spazio Riservato agli Enti

