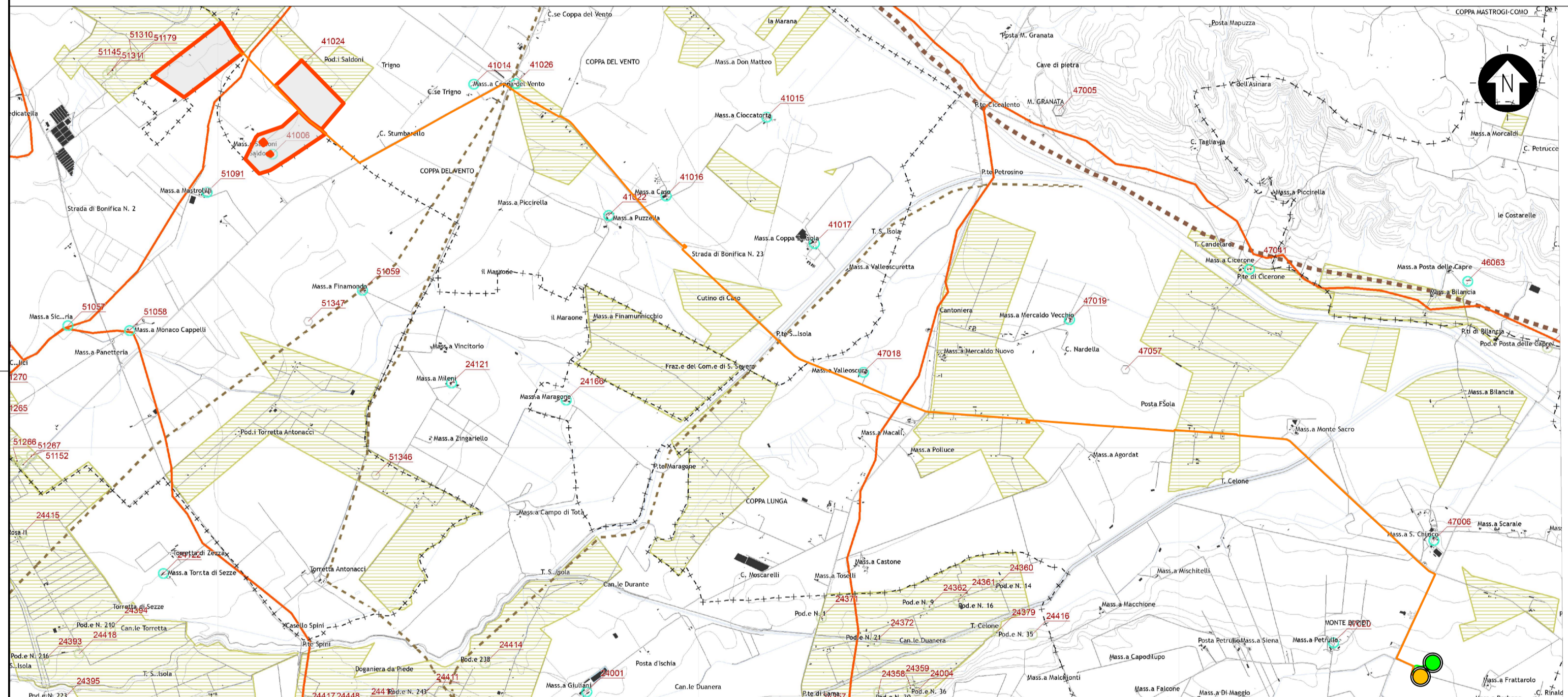


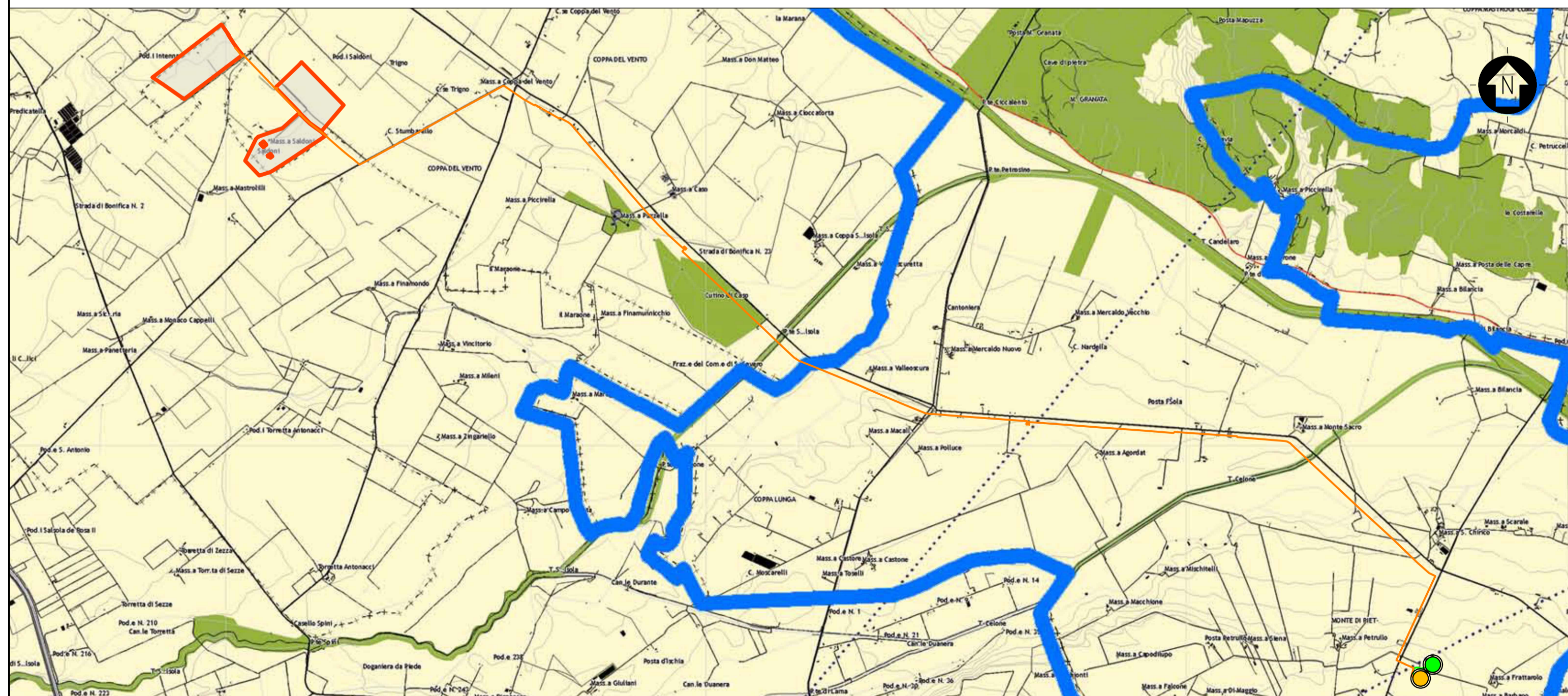
PIANO TERRITORIALE DI COORDINAMENTO DELLA PROVINCIA DI FOGGIA – STRALCIO CARTOGRAFICO TAVOLA B1 – TUTELA DELL'IDENTITÀ CULTURALE: ELEMENTI DI MATRICE NATURALE
SCALA ORIGINALE 1:25000 – FOGLIO 12

- Boschi ed arbusteti
 - Boschi di latifoglie a prevalenza di faggio
 - Boschi planiziali
 - Boschi della pianura costiera
 - Aree con vegetazione boschiva e arbustiva in evoluzione
 - Praterie xerofile
 - Praterie sfalcibili
 - Spieglie
 - Habitat psammofili
 - Laghi e bacini
 - Aree ripariali a prevalenti condizioni di naturalità
 - Zone umide
 - Saline
 - Aree agricole
 - Aree terrazzate di particolare rilevanza paesaggistica
- Area di tutela dei caratteri ambientali e paesaggistici dei corpi idrici
 - Apparati dunari
 - Pianure costiere
- Corsi d'acqua principali
- Singolarità geologiche
 - Grotte, grave, vore, puli
 - Codice identificativo
 - Doline
 - Cutini
 - Calanchi
- Altri elementi riportati nella tavola
- Aree urbanizzate



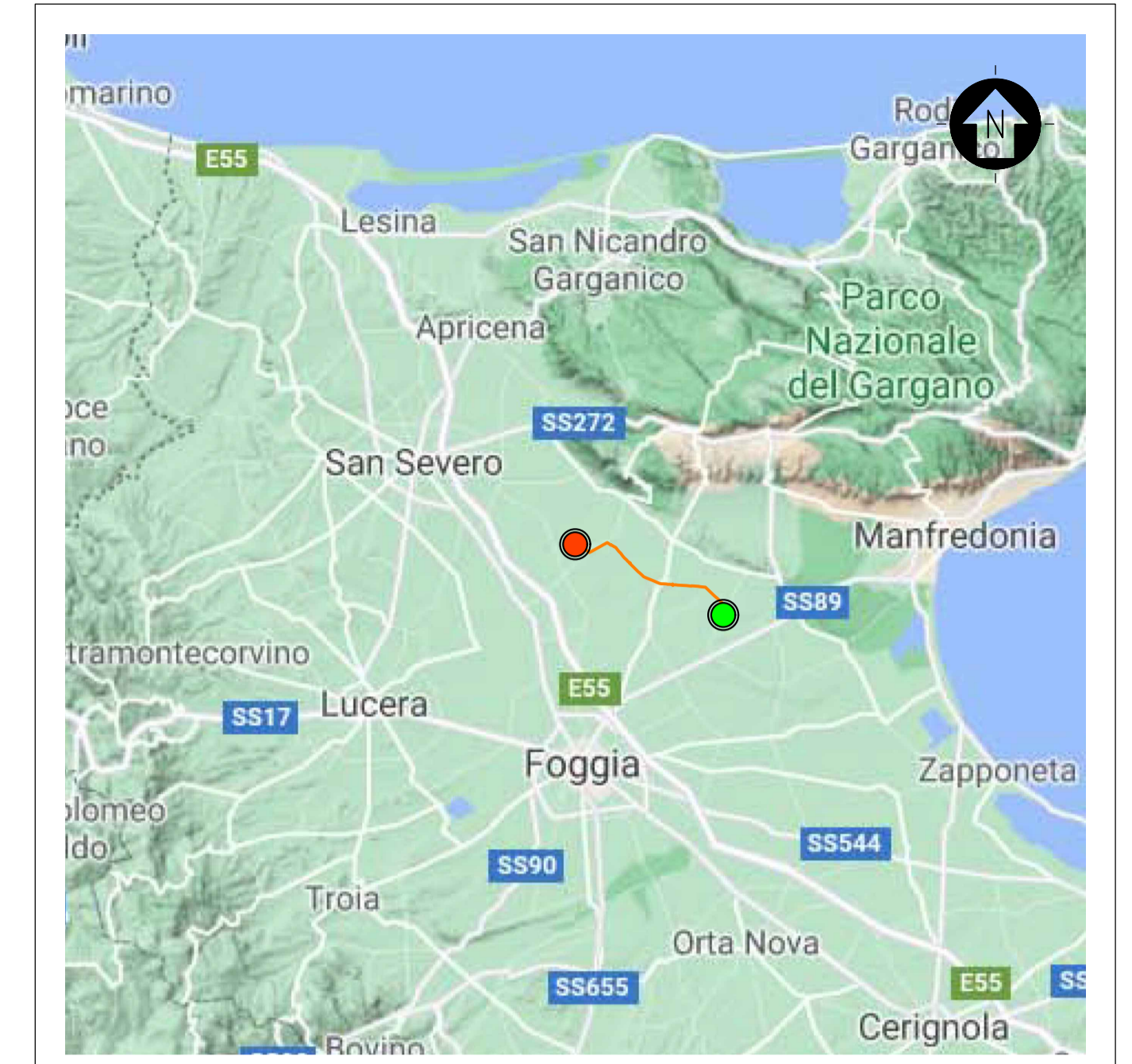
PIANO TERRITORIALE DI COORDINAMENTO DELLA PROVINCIA DI FOGGIA – STRALCIO CARTOGRAFICO TAVOLA B2 – TUTELA DELL'IDENTITÀ CULTURALE: ELEMENTI DI MATRICE ANTROPICA
SCALA ORIGINALE 1:25000 – FOGLIO 12

- Zone archeologiche
 - Zone tutelate ope legis
 - Altri siti archeologici indagati o presunti
- Beni architettonici isolati
 - Masserie
 - Poste
 - Sciali
 - Casini
 - Ville extraurbane
 - Poderi
 - Taverne
 - Archeologia produttiva
 - Trabucchi
 - Torri e fortificazioni
 - Castelli
 - Complessi civili e religiosi
 - Edifici religiosi ed edicole
 - Altro
 - Codice identificativo
- Parchi e giardini
 - Insedimenti abitativi derivanti dalle bonifiche e dalla riforma agraria
 - Miniere e cave storiche
- Tratturi
 - Tratturo
 - Braccio
- Altri elementi della viabilità storica
 - Ipotesi di viabilità romana di grande collegamento
 - Ipotesi di viabilità romana secondaria
 - Percorso micaleico
 - Via sacra langobardorum
 - Centri storici
 - Tessuti otto-novecenteschi di interesse storico
 - Nuclei storici non urbani
 - Insedimenti storici non urbani di fondazione

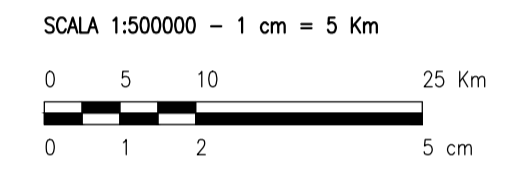


PIANO TERRITORIALE DI COORDINAMENTO DELLA PROVINCIA DI FOGGIA – STRALCIO CARTOGRAFICO TAVOLA C – ASSETTO TERRITORIALE
SCALA ORIGINALE 1:25000 – FOGLIO 12

- Contesti rurali
 - Periurbani
 - Produttivi
 - Marginali
 - Multifunzionali
 - Ambientali a prevalente assetto forestale
 - Ambientali a prevalente assetto agricolo tradizionale
 - Tessuti urbani discontinui nei contesti rurali
- Tessuti urbani
 - Storici
 - Recenti
 - Produttivi
 - Turistici costieri
- Poli produttivi
 - Da sviluppare
 - Da qualificare
 - Di attuazione differita
- Poli produttivi speciali
 - Saline di Margherita di Savoia
 - Cave di Apricena
- Dotazioni territoriali
 - Impianti ed opere pubbliche destinate ad attività culturali a grande concorso di pubblico
 - Sedi direzionali della pubblica amministrazione
 - Attrezzature sanitarie e ospedaliere
 - Strutture per l'istruzione superiore
- Nodi specializzati
 - Centri commerciali o parchi ad essi assimilati, con grandi strutture distributive in sede fissa e del commercio all'ingrosso
 - Centri congressi e centri direzionali e fieristici ed espositivi di livello sovra locale
 - Strutture per manifestazioni sportive e spettacoli a elevata partecipazione di pubblico e parchi tematici e ricreativi

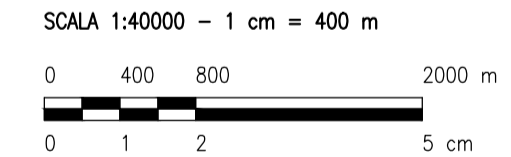


INQUADRAMENTO TERRITORIALE



- LEGENDA
- SITO
 - LINEA DI CONNESSIONE
 - PUNTO DI CONNESSIONE

- LEGENDA
- SITO CATASTALE
 - LINEA DI CONNESSIONE – MT 30 kV
 - SOTTOSTAZIONE ELETTRICA DI UTENZA 30/150 kV
 - LINEA DI CONNESSIONE – AT 150 kV
 - PUNTO DI CONNESSIONE RTN TERNA "INNANZI" 380/150 kV



0		SA	CP	LC	11/2022
REV.	DESCRIZIONE	DISCAL.	CONTROL.	APPROV.	DATA

Montana

Montana SpA
Via Carlo Azeglio Fumagalli, 6
20143 Milano
Miro (sede certificata ISO) | Brescia | Palermo | Cagliari | Roma | Spacca

Tel. +39 02 54118173
Fax +39 02 54129860
www.montana.com

P.IVA 10414270156
Cap. Soc. 600.000,00 €

Committente: **SOLAR CAPITAL 3 SRL**
VIA REINELLA SNC – 71017
TORREMGGIORE (FG)

Progettati: **ING. LAURA CONTI**
Iscritta all'Ordine degli Ingegneri della Provincia di Pavia al n. 1726

Oggetto: **IMPIANTO INTEGRATO AGRIVOLTICO COLLEGATO ALLA RTN**
POTENZA NOMINALE 60 MW
COMUNE DI RIGNANO GARGANICO
PROGETTO DEFINITIVO

Tavola: **INQUADRAMENTO GENERALE**
VINCOLI PTCIP

N. Tav. **6.4**

N. Ril. **2748_5230_RG-RL_VIA_T06.4_REVO_VINCOLI_PTCP**

Scala **1:40000**

E' VIETATA LA RIPRODUZIONE DI QUESTO DOCUMENTO SENZA PREVENTIVA AUTORIZZAZIONE SCRITTA DELLA MONTANA SPA