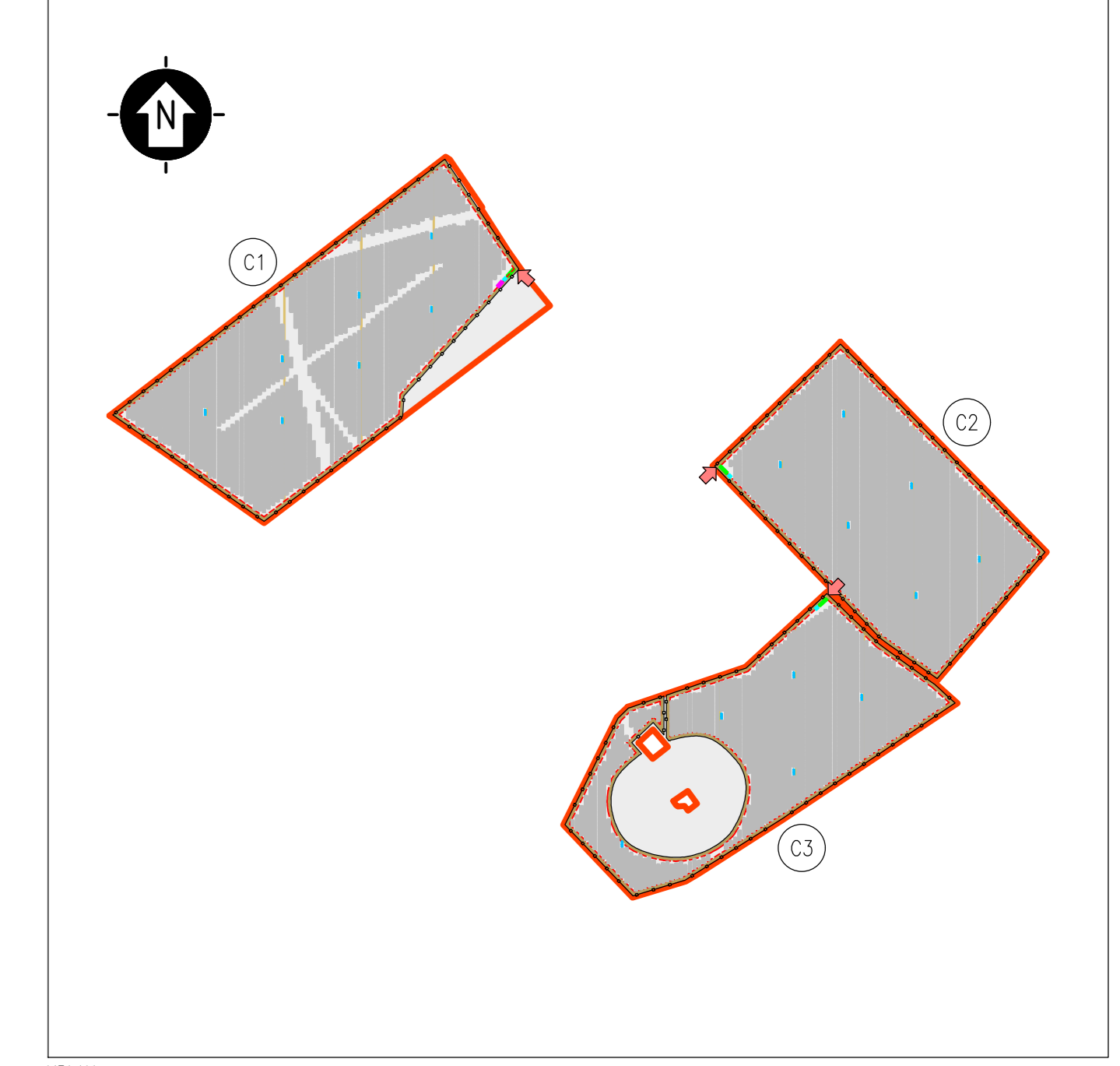
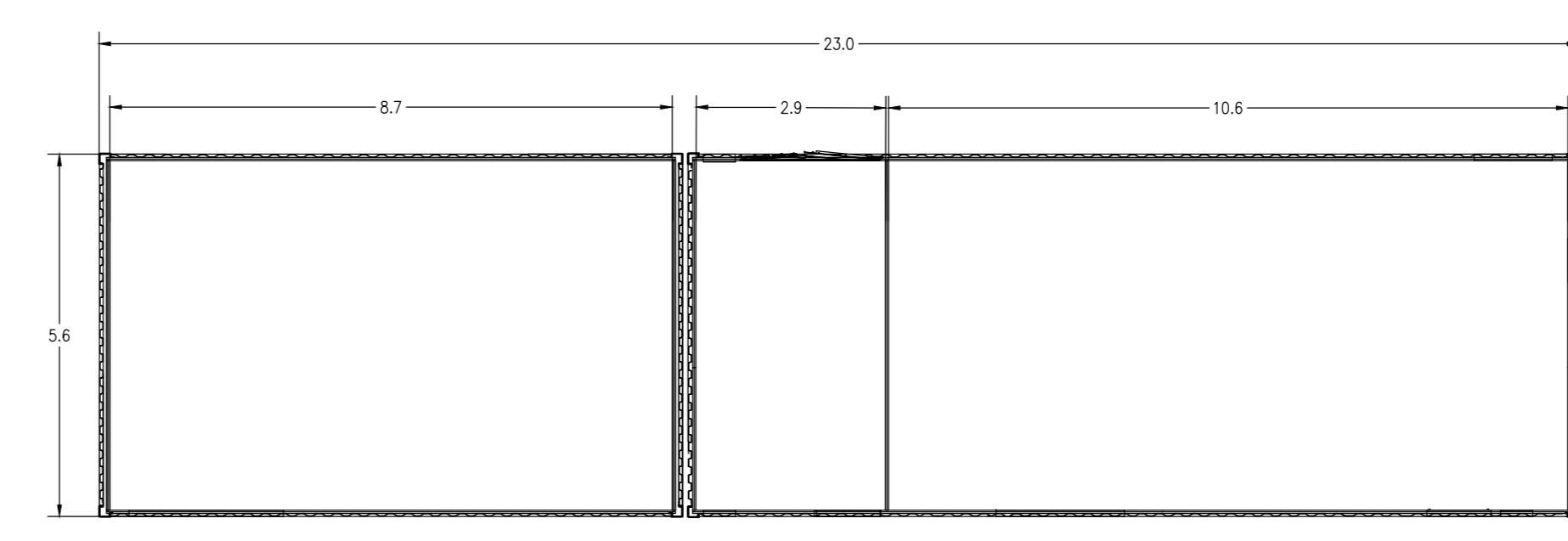


LEGENDA	
SIMBOLO	DESCRIZIONE
[Icon]	ILLUMINAZIONE 2x36 W
[Icon]	LAMPADA DI EMERGENZA
[Icon]	INTERRUTTORE BIPOLARE
[Icon]	ESTRATTORE
[Icon]	PRESA SHUKO 10 A - PRESA 2P+T
[Icon]	IEC309 1P+N+PE
[Icon]	IEC309 3P+N+PE
[Icon]	ESTINTORE
[Icon]	ESTINTORE IN BOX
[Icon]	RIVELATORE FUMI OTTICO
[Icon]	TERMOSTATO
[Icon]	ALLARME MAGNETICO
[Icon]	SENSORE DI PROSSIMITA' A SOFFITTO
[Icon]	01 QUADRO PRINCIPALE MT 30 kV
[Icon]	02 TRASFORMATORE AUSILIARI 30/0,4 kV - 250 kVA
[Icon]	03 QUADRO GENERALE BASSA TENSIONE
[Icon]	04 OSCILLOPERTURBOGRAFO (*)

LEGENDA	
SIMBOLO	DESCRIZIONE
[Icon]	05 ARIA CONDIZIONATA
[Icon]	06 AC UPS (RADDRIZZATORE + INVERTER) SEZIONE NORMALE + SEZIONE DI RICARICA
[Icon]	07 BATTERIE PER UPS
[Icon]	08 QUADRO ALIMENTAZIONE AUSILIARI MT (SOTTO UPS)
[Icon]	09 QUADRO ALIMENTAZIONE AUSILIARI MT
[Icon]	10 SCADA SYSTEM DCS & PPC (POWER PLAN CONTROLLER) (*)
[Icon]	11 SCADA + VIDEOSORVEGLIANZA WORKSTATION (*)
[Icon]	12 TRACKER MONITORING SYSTEM
[Icon]	13 BATTERY HYDROGEN DETECTORS
[Icon]	14 PANNELLO DI CONTROLLO ANTINCENDIO
[Icon]	15 DC UPS (110 Vdc-24 Vdc)
[Icon]	16 RTU + UPDM (*)
[Icon]	17 CONTATORI FISCALI (*)
[Icon]	18 RMTP (*)
[Icon]	19 APPARATI ISP E NETWORK
[Icon]	20 VIDEOSORVEGLIANZA E ANTINTRUSIONE

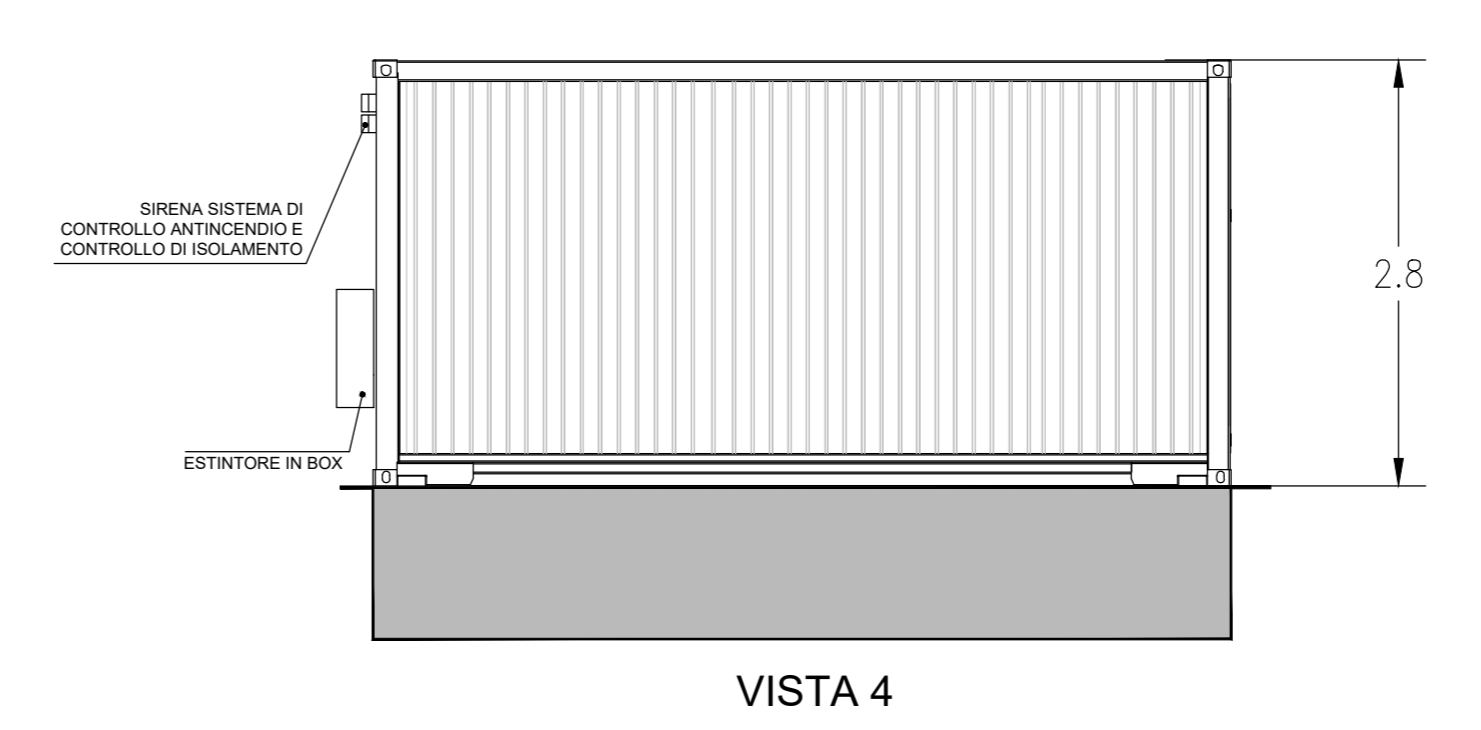
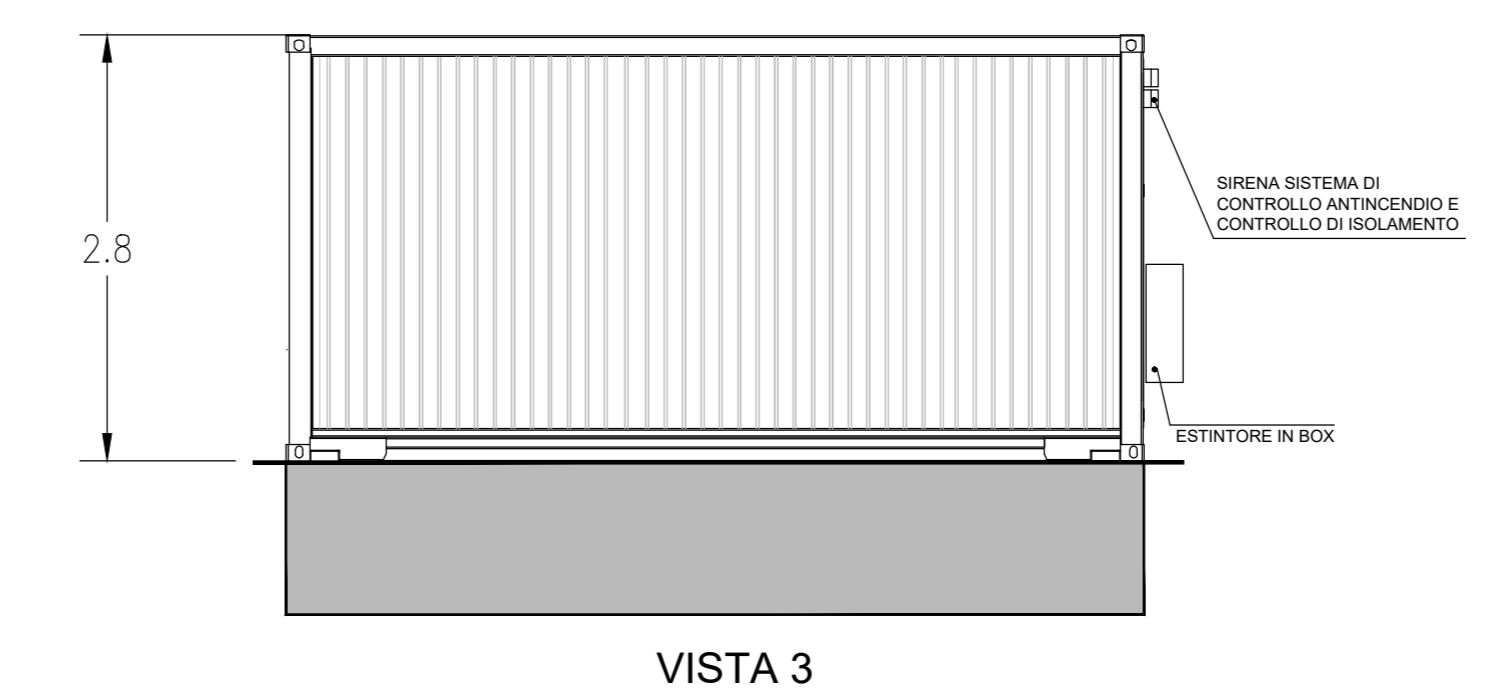
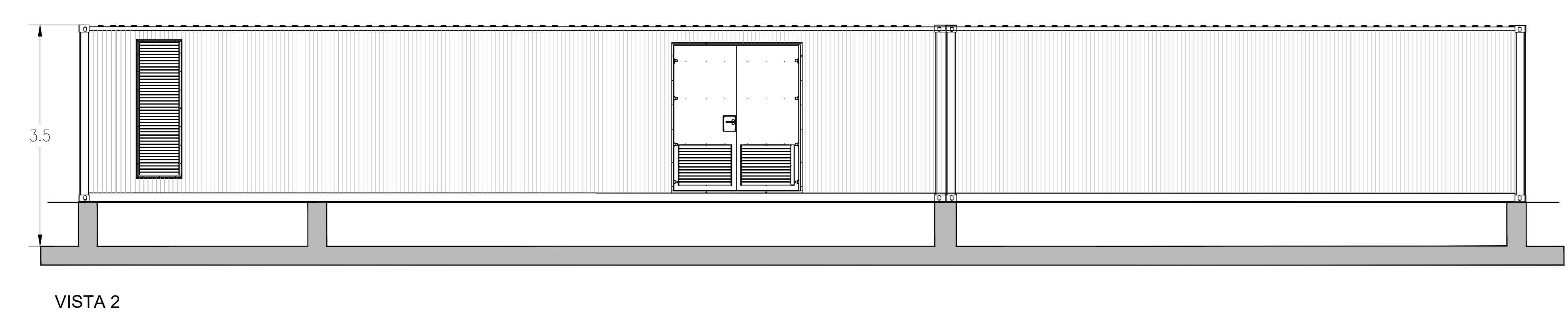
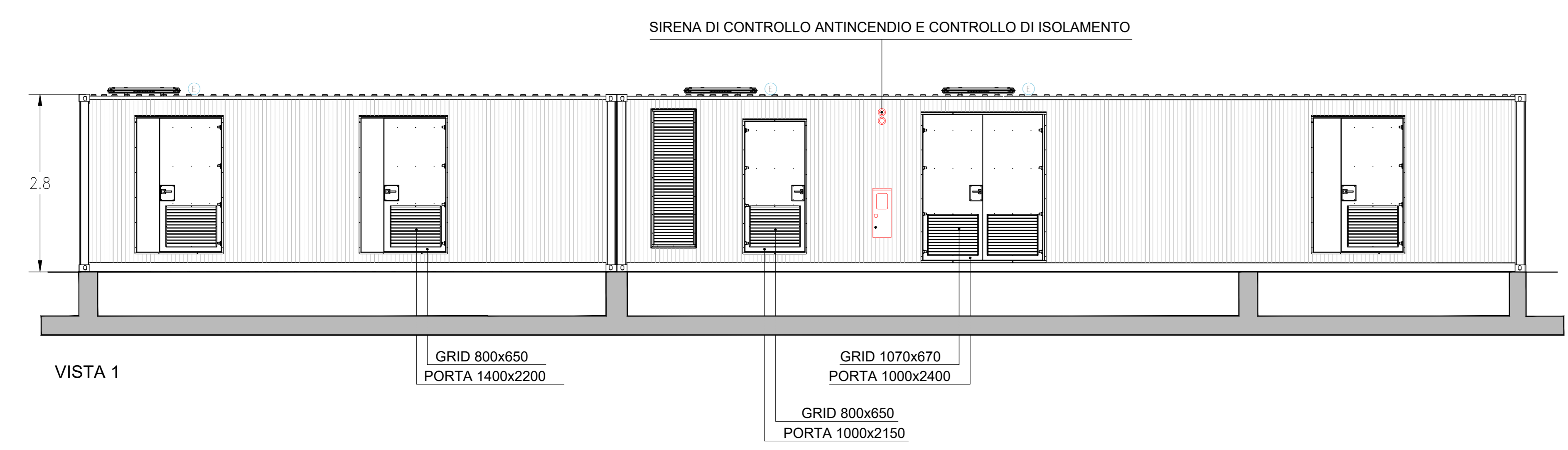
(*) APPARATI RIDONDANTI RISPETTO A QUELLI PRESENTI NELLA CABINA GENERALE MT IN SOTTOSTAZIONE UTENTE



KPLAN
SCALA 1:20000 - 1 cm = 200 m
0 200 400 1000 m
0 1 2 5 cm

LEGENDA			
[Icon]	SITO CATASTALE	[Icon]	CABINATI
[Icon]	RECINZIONE IN PROGETTO	[Icon]	CABINA DI SMISTAMENTO MT
[Icon]	ACCESSO AREA IMPIANTO	[Icon]	CABINA ELETTRICA POWER STATION
[Icon]	VIAIBILITA' DI PROGETTO	[Icon]	LOCALE GUARDIANA E CONTROLLO ACCESSI
[Icon]	TRACKER	[Icon]	MAGAZZINO

NOTA:
ALL'INTERNO DELL'AREA DI IMPIANTO SARANNO PRESENTI n.3 CABINE DI SMISTAMENTO MT ESERCITE AD UN LIVELLO DI TENSIONE 30 kV.
L'ALLESSTIMENTO E LE DIMENSIONI INDICATI NELLA TAVOLA FANNO RIFERIMENTO ALLA CABINA POSTA ALL'INTERNO DELLA SEZIONE C1 E SONO DA RITENERSI I MASSIMI RAGGIUNGIBILI PER TUTTE LE CABINE DI SMISTAMENTO PRESENTI NELL'IMPIANTO. L'ALLESSTIMENTO E' INDICATIVO E DOVRA' ESSERE VERIFICATO ED EVENTUALMENTE INTEGRATO NELLE SUCCESSIVE FASI PROGETTUALI



SCALA 1:50 - 1 cm = 0.5 m
0 0.5 1 2.5 m
0 1 2 5 cm

REV.	DESCRIZIONE	MP	OP	LC	11/2022
0					

Montana Montana SpA
Via Carlo Azeglio Farnetani, 6
20143 Milano
www.montanaspa.com tel. +39025819813
fax +3902420980
www.montanaspa.com PIA 046420109
Cod. Fis. 02020200154

Contribuente: **SOLAR CAPITAL 3 SRL**
VIA REMELLA SING. - 71017
TORREMAGIORE (FG)

Progettista: **ING. LAURA CONTI**
Scritta all'Ordine degli Ingegneri della Provincia di Foggia al n. 1728

Oggetto: **IMPIANTO INTEGRATO AGRIVOLTARICO COLLEGATO ALLA RTN**
POTENZA NOMINALE 60 MW
COMUNE DI RIGNANO GARGANICO
PROGETTO DEFINITIVO

Tavola: **CABINE ELETTRICHE - CABINA DI SMISTAMENTO MT** n. Tav. **14**

nr. mt. **2748_S230_RC-RI_VA_T14_REV0_CABINE ELETTRICHE - CABINA DI SMISTAMENTO** scala **1:50**
E' METATA LA RIPRODUZIONE DI QUESTO DOCUMENTO SENZA PREVENTIVA AUTORIZZAZIONE SCRITTA DELLA MONTANA SPA