

SIMBOLI E LEGENDA

- A** - - - **B** Parallelismo con S.P. 22 dal km 26+020 al km 27+740
- B** - - - **C** Parallelismo con S.P. 25 dal km 9+560 al 21+112
- C** - - - **D** Parallelismo con S.P. 74 dal km 17+610 al km 18+600


- Limiti Comunali
- Elettrodotto interrato di connessione composto da n.8 trame di cavi a 30 kV tra l'impianto di produzione "RINALDI RIGNANO" e la cabina di raccolta ed elevazione MT/AT da realizzare
- Elettrodotto interrato di connessione dalla cabina di raccolta ed elevazione MT/AT da realizzare fino alla SE Tema a 150 kV "Innanz" di San Marco in Lamis esistente

- 1** Attraversamento S.P. 22 al km 26+020
- 2** Attraversamento S.P. 25 al km 10+268
- 3** Attraversamento S.P. 25 al km 12+317
- 4** Attraversamento con Torrente
- 5** Attraversamento con Torrente Salsola
- 6** Attraversamento con Torrente
- 7** Attraversamento con Regio Tratturo Foggia Ciccalente
- 8** Attraversamento con S.P. 26 al km 11+200
- 9** Attraversamento con Torrente Celone
- 10** Attraversamento con Torrente
- 11** Attraversamento con Torrente
- 12** Attraversamento S.P. 74 al km 16+635

Stazione elettrica TERNA di San Marco in Lamis

Cabina di Raccolta ed Elevazione MT/AT da realizzare


REV.	DESCRIZIONE	DESIGN.	CONTROL.	APPROV.	DATA
0	-			CP LC	10/2022



Montana SpA
Via Carlo Argento Furrigoli, 6
20143 Milano
Membro (sede certificata ISO) | Brescia | Palermo | Cagliari | Roma

Tel. +39 02 54119173
Fax +39 02 5415960
www.fornitorientale.com

P.IVA 10414270156
Cap. Soc. 600.000,00 €



Comittente	SOLAR CAPITAL 3 SRL VIA REINELLA SNC - 71017 TORREMMAGGIORE (FG)
Progettisti	ING. LAURA CONTI Iscritta all'Ordine degli Ingegneri della Provincia di Pavia al n. 1726
Oggetto	IMPIANTO INTEGRATO AGRIVOLTAICO COLLEGATO ALLA RTN POTENZA NOMINALE 60 MW COMUNE DI RIGNANO GARGANICO PROGETTO DEFINITIVO
Tavola	Opere di connessione Inquadramento generale su cartografia IGM
N. Tav.	T34
<small>Ni. Rif. 2748_S230_R0-RL_VIA_T34_Rev0_INQUADRAMENTO SU ORTOFOTO</small> <small>È VIETATA LA RIPRODUZIONE DI QUESTO DOCUMENTO SENZA PREVENTIVA AUTORIZZAZIONE SCRITTA DELLA MONTANA SPA</small>	



Elettrodotti interrati
da realizzare

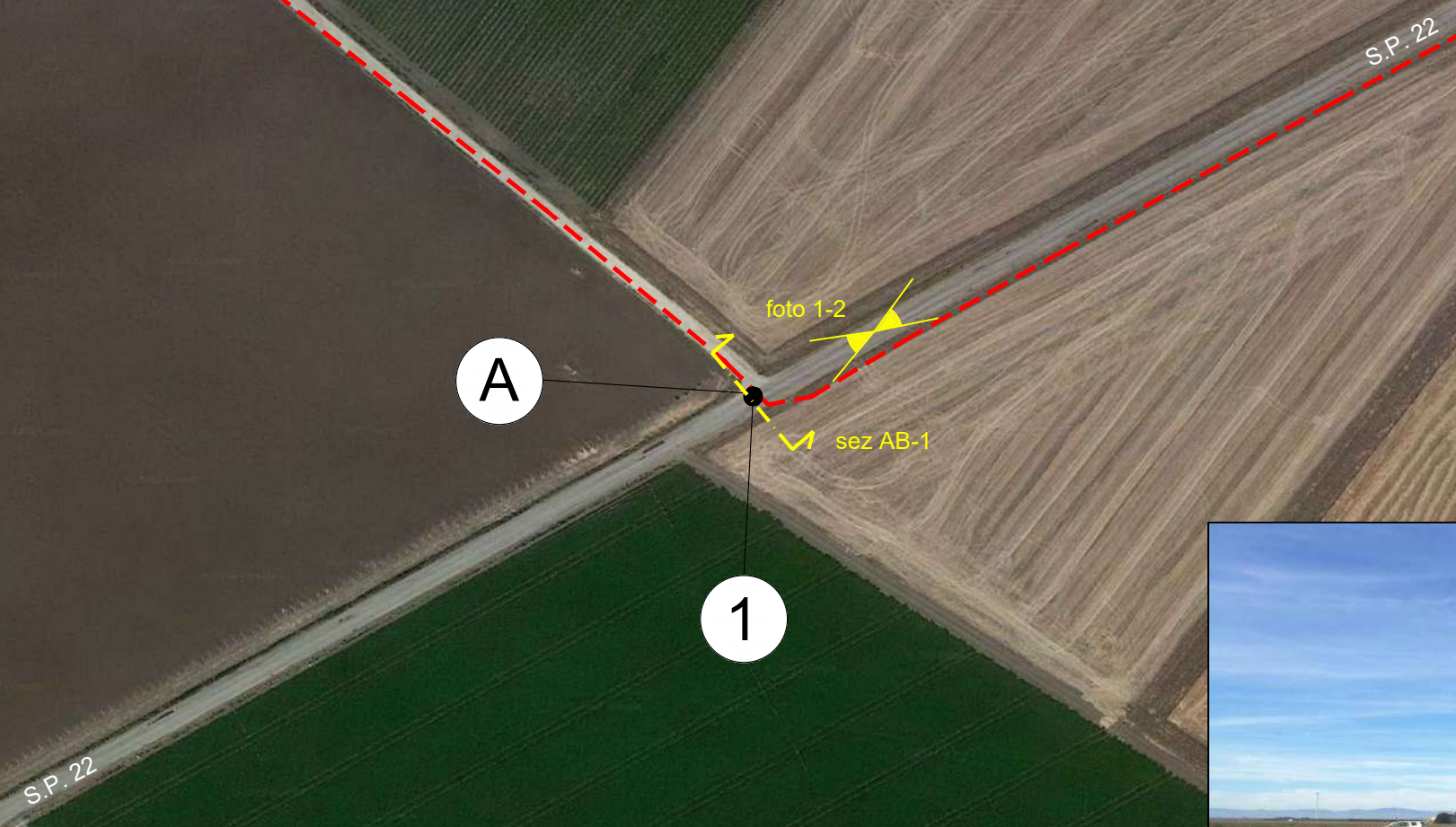


foto 2



foto 1

1

SCALA 1:2.000



S.P. 22

S.P. 22

sez AB-2

foto 3

Elettrodotti interrati
da realizzare



foto 3

2

SCALA 1:2.000



foto 4

Elettrodotti interrati da realizzare

S.P. 22

sez AB-3

foto 4

sez AB-4

foto 5

S.P. 22



foto 5



foto 6

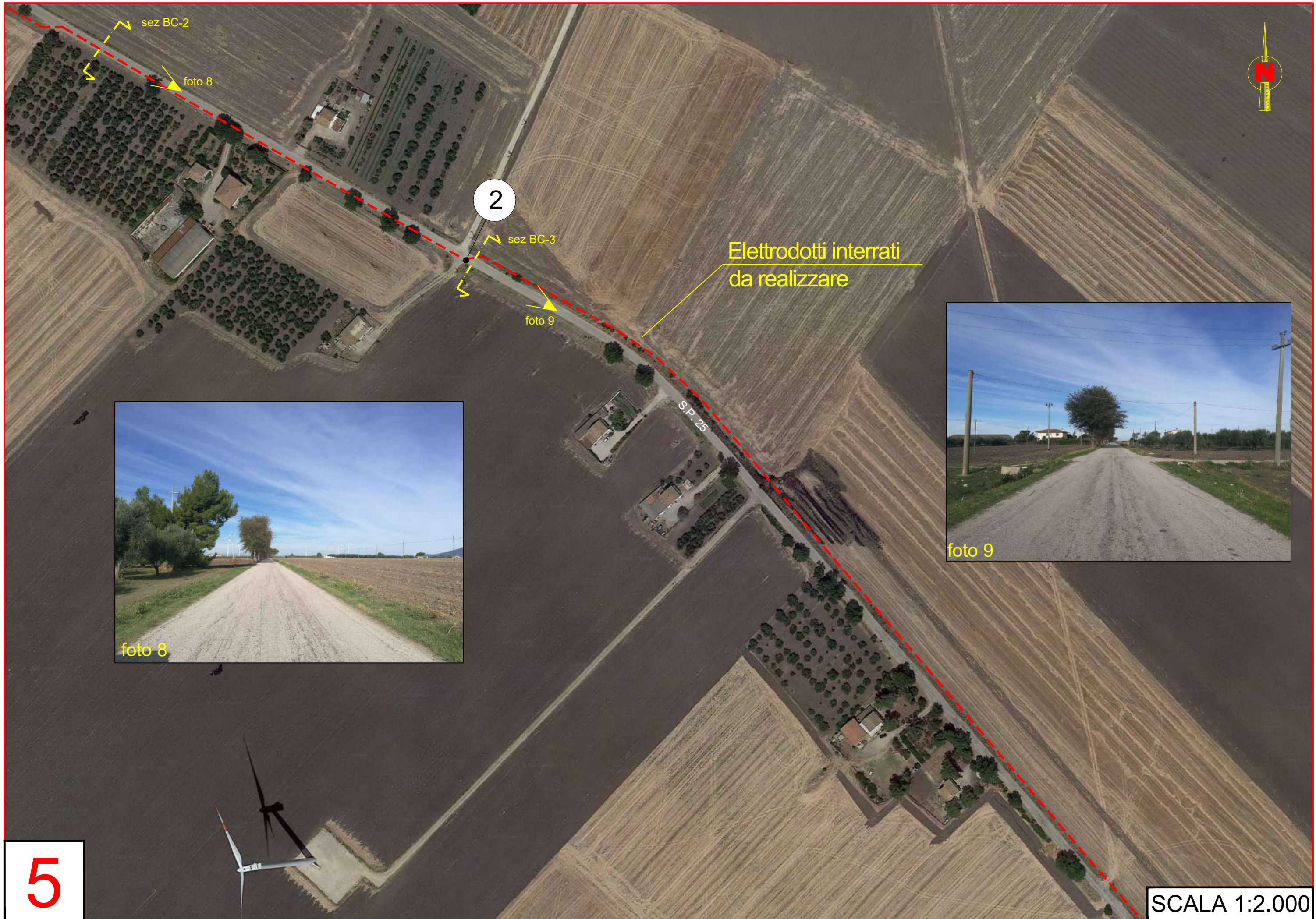


foto 7



Elettrodotti interrati da realizzare

B



2

sez BC-2

foto 8

sez BC-3

foto 9

Elettrodotti interrati da realizzare

S.P. 25



foto 8



foto 9

5

SCALA 1:2.000



sez BC-4

foto 10

S.P. 25

Elettrodotti interrati da realizzare

sez BC-5

foto 11



foto 10



foto 11





n.2 Cabine di sezionamento da
2.5 x 7.5 m da realizzare

foto 13

3

sez BC-7

Elettrodotti interrati
da realizzare

S.P. 25

sez BC-8

foto 14



foto 13



foto 14



Elettrodotti interrati
da realizzare





foto 17



foto 18

Elettrodotti interrati
da realizzare



S.P. 25

Elettrodotti interrati
da realizzare

sez BC-13

foto 19



foto 19



Elettrodotti interrati da realizzare

4





sez BC-16

foto 22

sez BC-17

foto 23

Elettrodotti interrati
da realizzare



foto 22



foto 23





Elettrodotti interrati da realizzare

sez BC-20

S.P. 25

foto 25

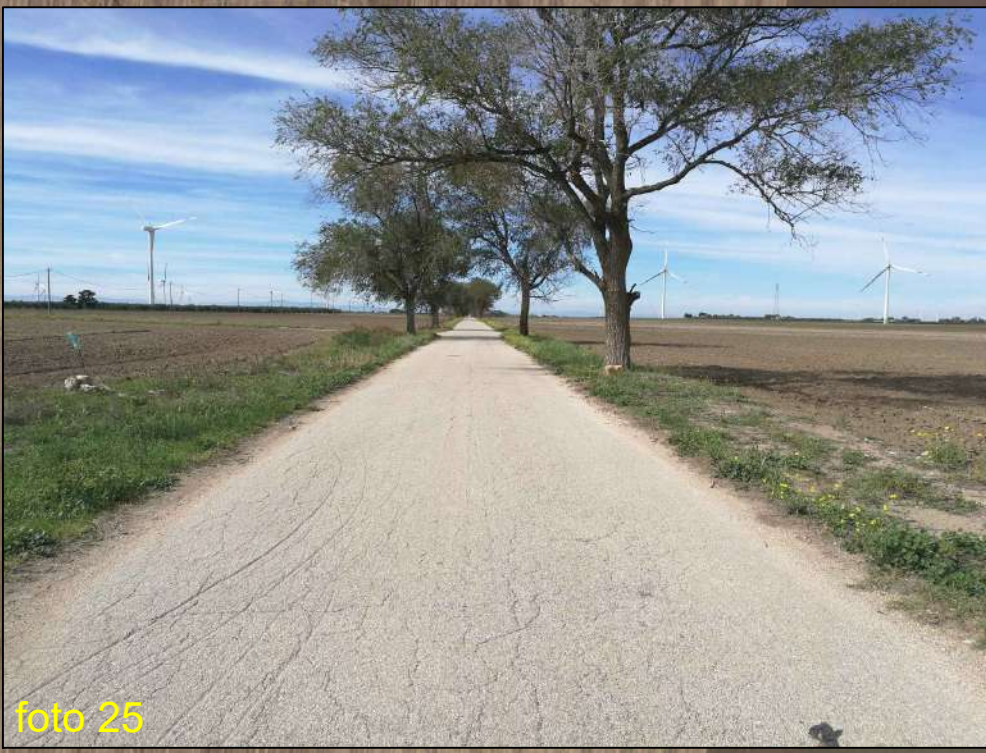


foto 25



S.P. 25

sez BC-21

foto 26

sez BC-22

foto 27

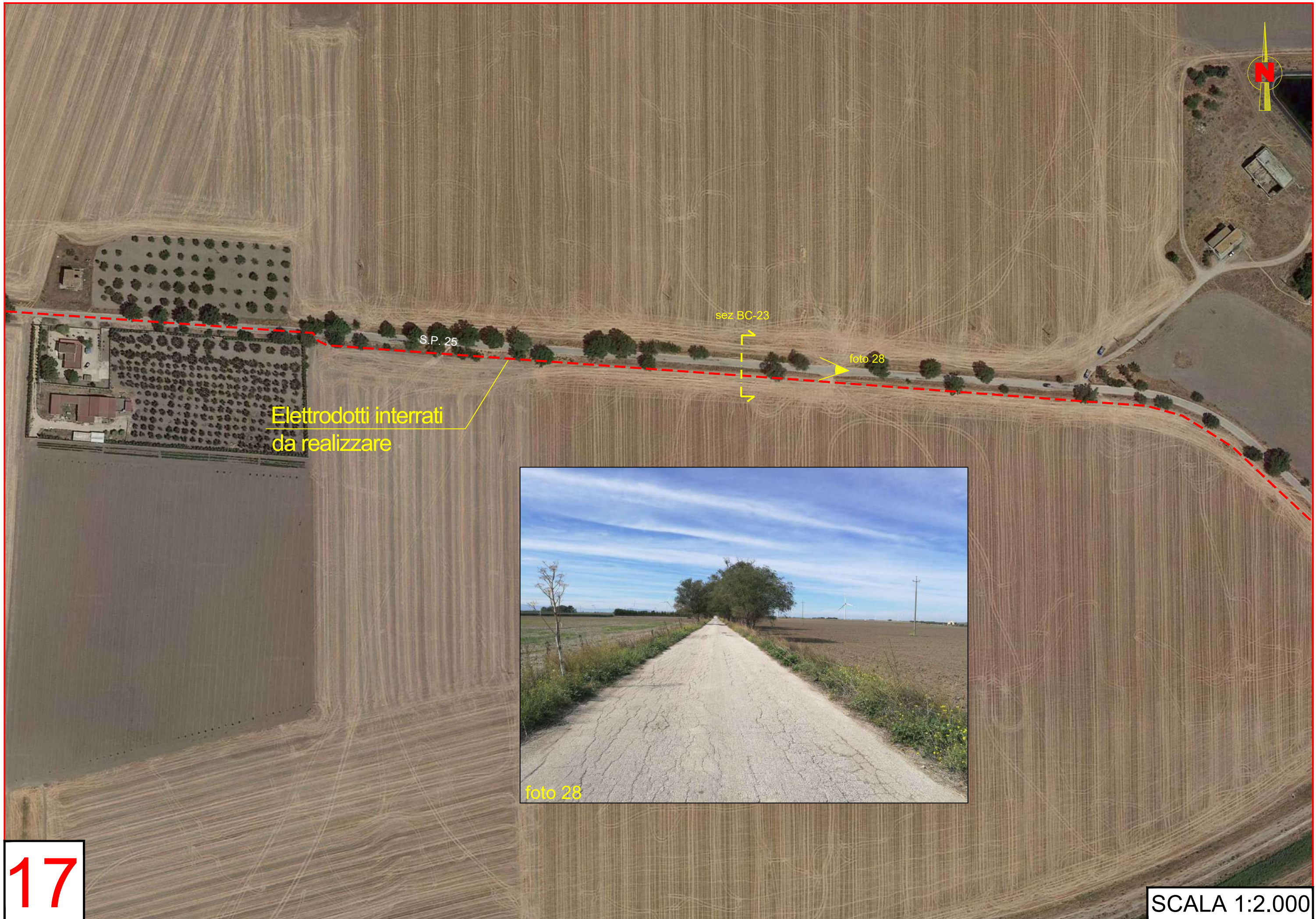
Elettrodotti interrati da realizzare



foto 26



foto 27



Elettrodotti interrati da realizzare

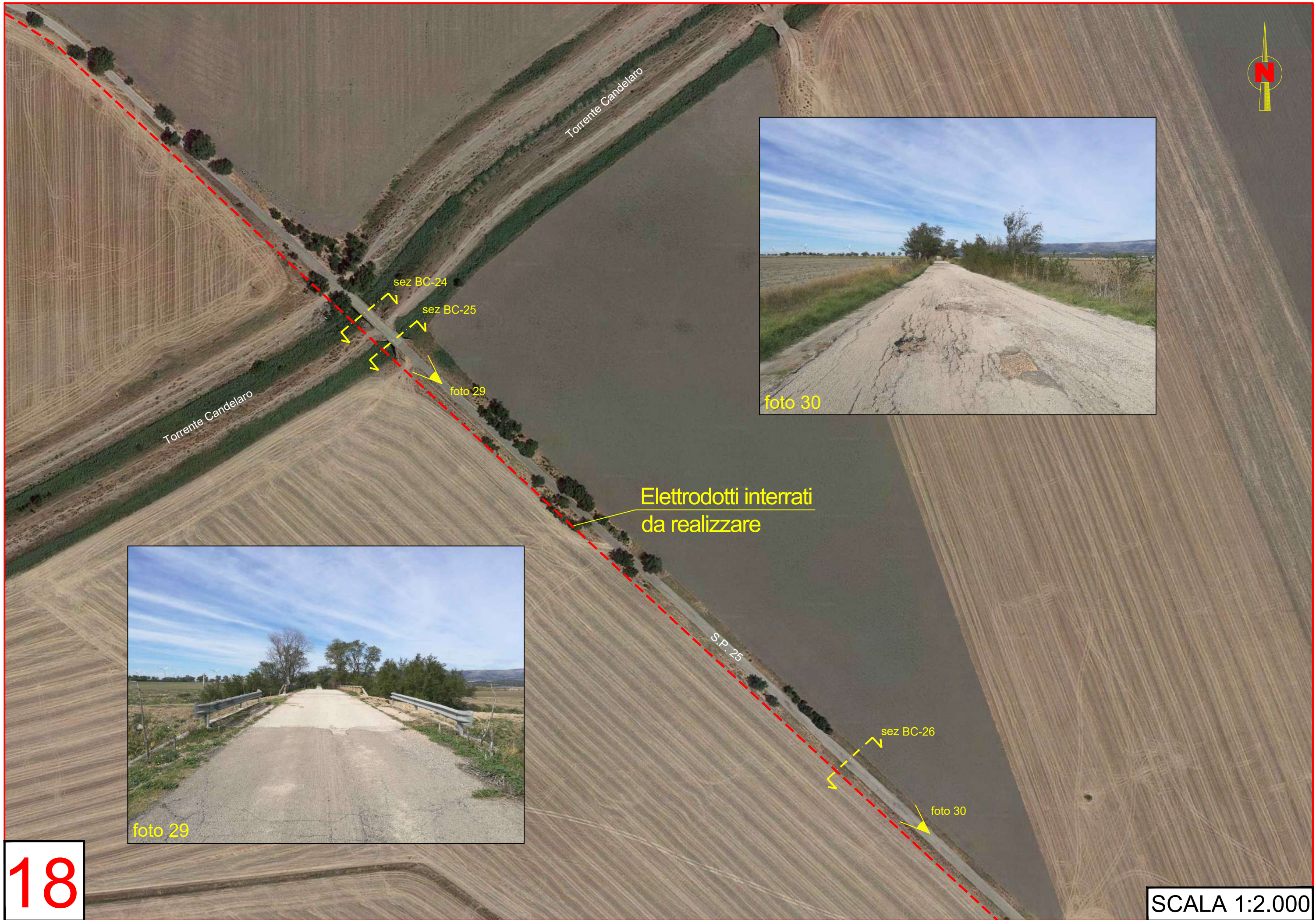
S.P. 25

sez BC-23

foto 28



foto 28





Elettrodotti interrati
da realizzare

S.P. 25

sez BC-27

foto 31



foto 31





foto 34



foto 35

5

C

Elettrodotti interrati
da realizzare



foto 36

foto 36

sez CD-2

Elettrodotti interrati da realizzare

S.P. 74

foto 37

sez CD-3



foto 37



Stazione elettrica TERNA
di San Marco in Lamis

Cavidotto AT 150 kV
interrato da realizzare

Elettrodotti interrati
da realizzare

Cabina di Raccolta ed
Elevazione MT/AT

D

sez CD-4
foto 38

Contrada Petruccio

S.P. 74

S.P. 74



foto 38