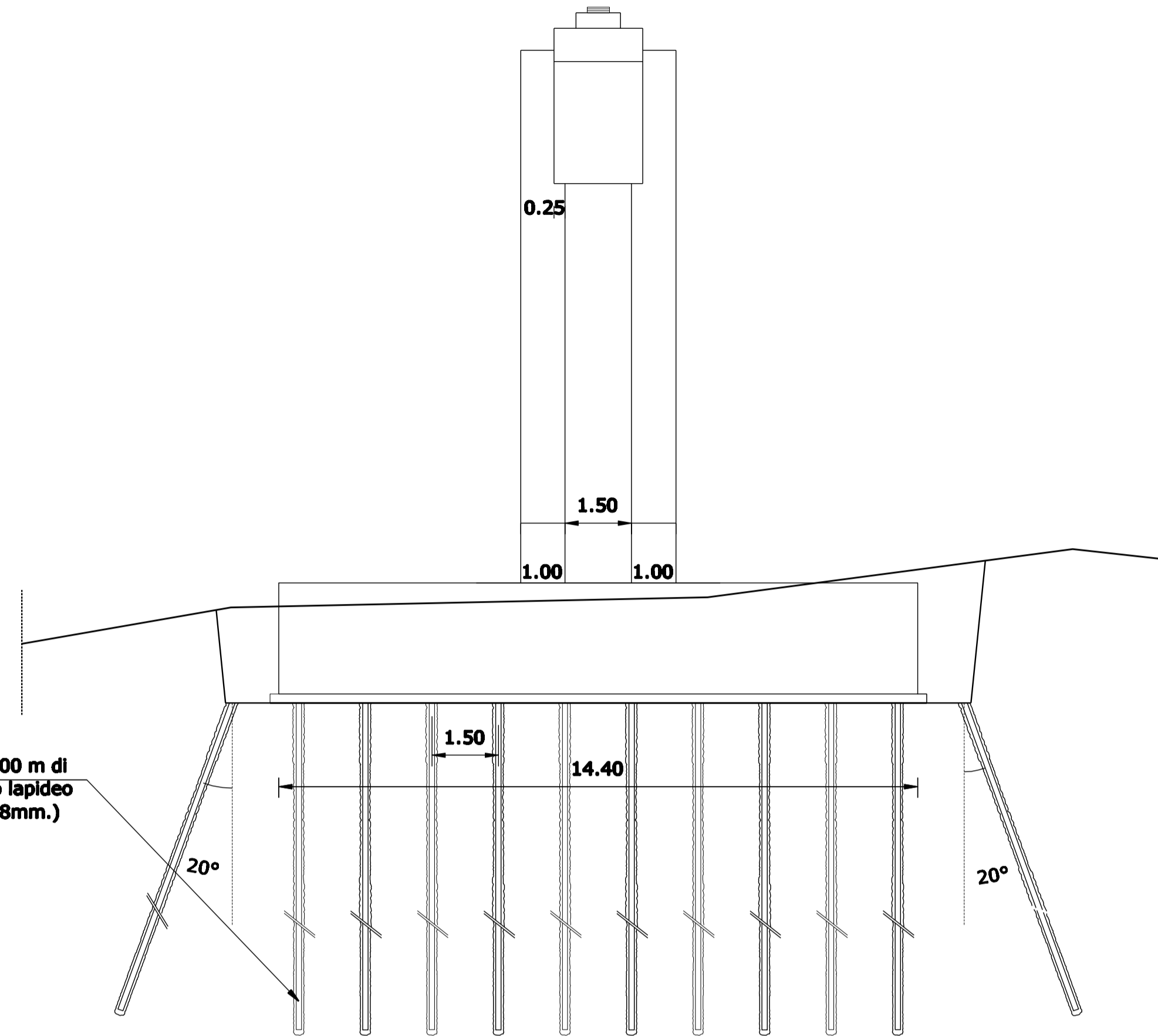
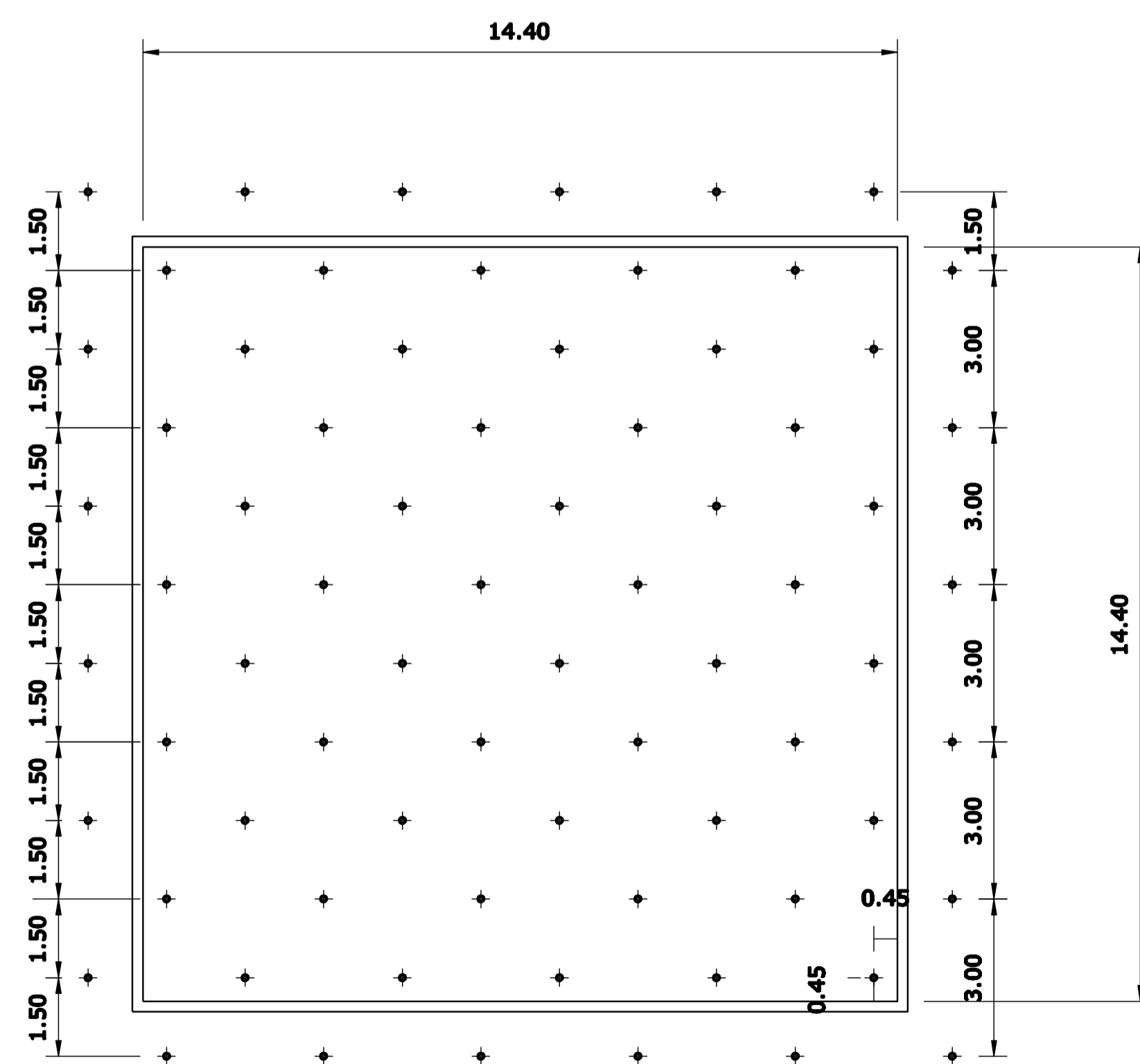


PROSPETTO PILA LATO A



PROSPETTO PILA LATO B



PIANTA FONDAZIONE



**ITINERARIO
PALERMO – AGRIGENTO (SS121-SS189)
AMMODERNAMENTO DEL TRATTO PALERMO-LERCARA**

PROGETTO PRELIMINARE

GRUPPO DI PROGETTAZIONE ANAS RESPONSABILE DI PROGETTO Dott. Ing. Fabrizio Arciuli	PROGETTISTA: Dott. Ing. M. Averardi Ordine Ing. di Roma n. 8770 Dott. Ing. A. Valente Ordine Ing. di Roma n. 20739
RESPONSABILI TECNICI Geom. Michele Pacelli Dott. Ing. Giampiero Liberati Dott. Ing. Fulvio Saccodato Dott. Ing. Giuseppe Imbruglio Dott. Geol. Flavio Capozucco Dott. Arch. Barbara Banchini Dott. Ing. Francesco Bazzi Dott. Ing. Pierluigi Fabbro Dott. Arch. Roberto Roggi Dott. Ing. Pier Giorgio D'Armini	ASSISTENZA ALLA PROGETTAZIONE: Ing. F. Nigrelli - Coordinatore Ing. F. Amico Ing. D. Anello Ing. G. Bicker Ing. G. Bonincontro Ing. F. Busalacchi Ing. V. Canoneri Ing. M. Chubb Arch. P. Coniglio Prof. Ing. G. Giambanco Arch. F. Giambona Arch. F. Diangreco Ing. V. Sykes Arch. G. Graziani Ing. M. Hawley Ing. R. Kimber
Tracciati Geotecnica Idraulica Strutture Geologia Ambiente Impianti Esercizi/interferenze Campi Studio Trasportistico	Ing. M. Lascari Arch. G. Luzzo Geom. A. Lo Bosco Prof. D. Lo Bosco Ing. S. Nigrelli Ing. A. Piantalena Ing. V. Plescia Ing. G. Rissone Ing. T. Short Ing. G. Speciale Geol. M. Vallone Ing. H. Woods Ing. M. Wright

VISTO: IL RESP. DEL PROCEDIMENTO Dott. Ing. Massimiliano Fidenzi	DATA PROTOCOLLO
---	--------------------

**STUDI E INDAGINI PRELIMINARI
OPERE D'ARTE MAGGIORI – PONTI E VIADOTTI
CONSOLIDAMENTI CON MICROPALI – PILA**

CODICE PROGETTO FILE P00_JA21_STR_DT13_A.DWG	REVISIONE FOGLIO	SCALA: 1:100
L0410A P 0301	CODICE ELAB. P001A21STRDT13	A 01 01
C		
B		
A	EMISSIONE	30/05/07 GR ARCIULI VALENTE
REV.	DESCRIZIONE	DATA REDATTO VERIFICATO APPROVATO