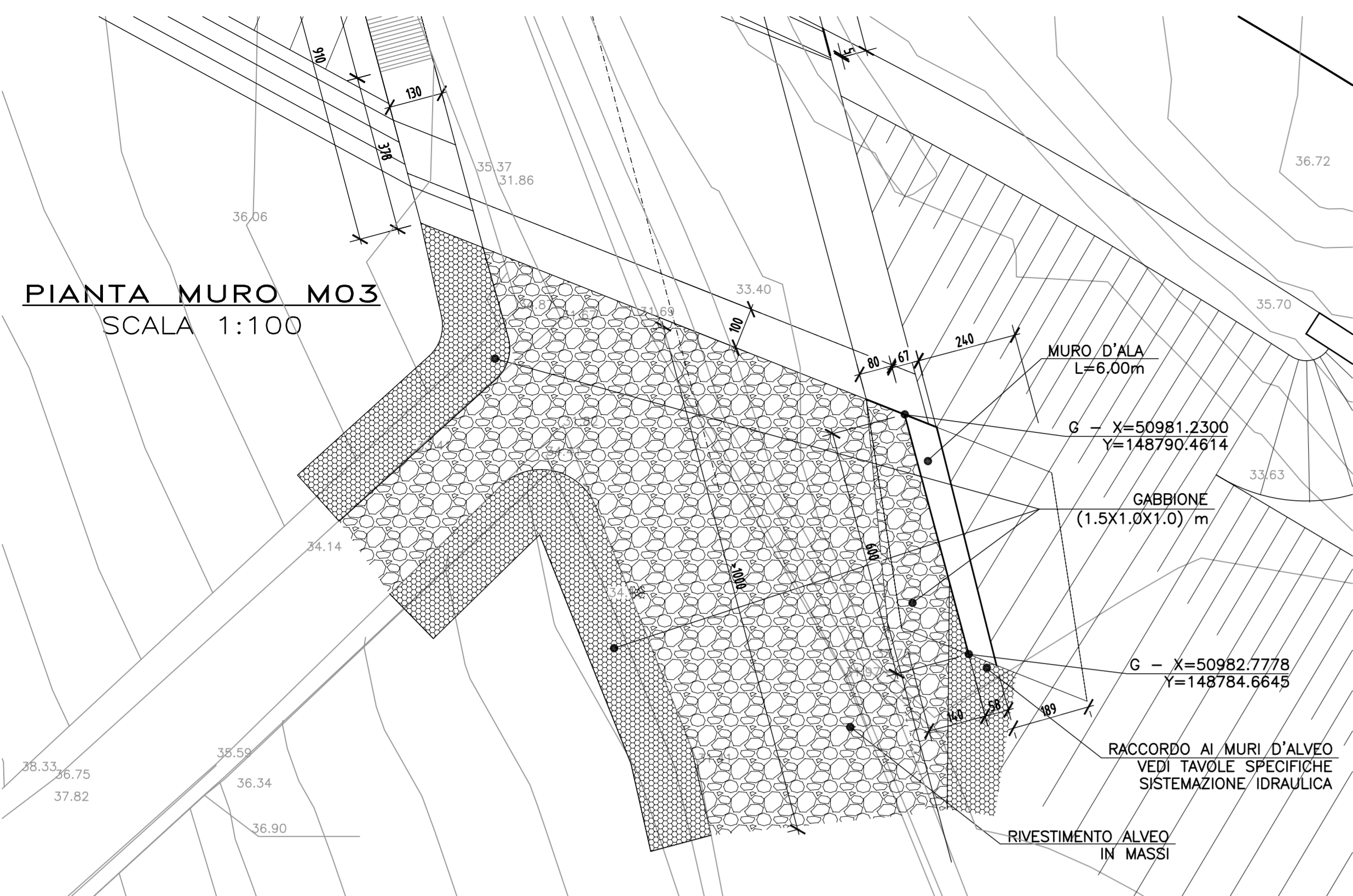
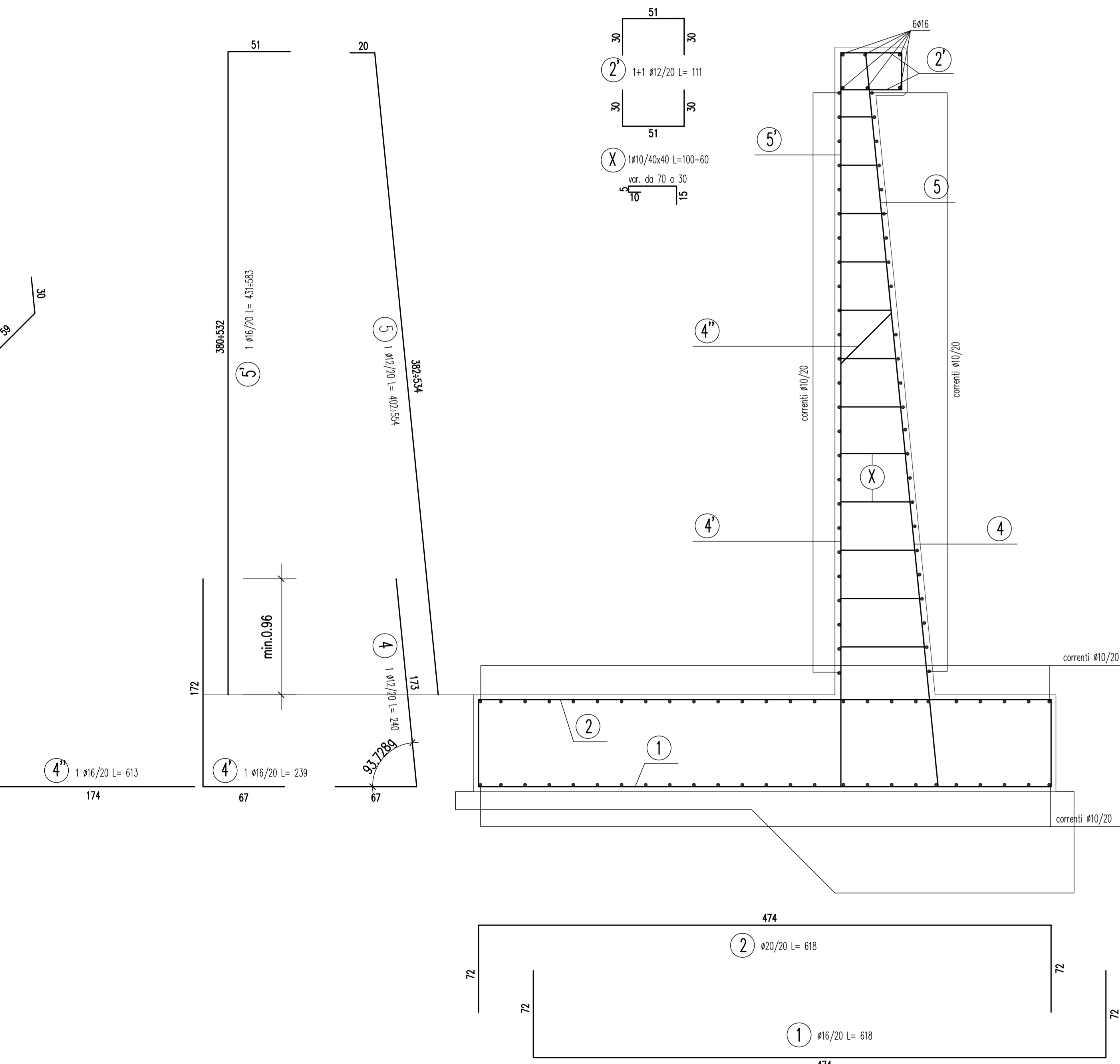


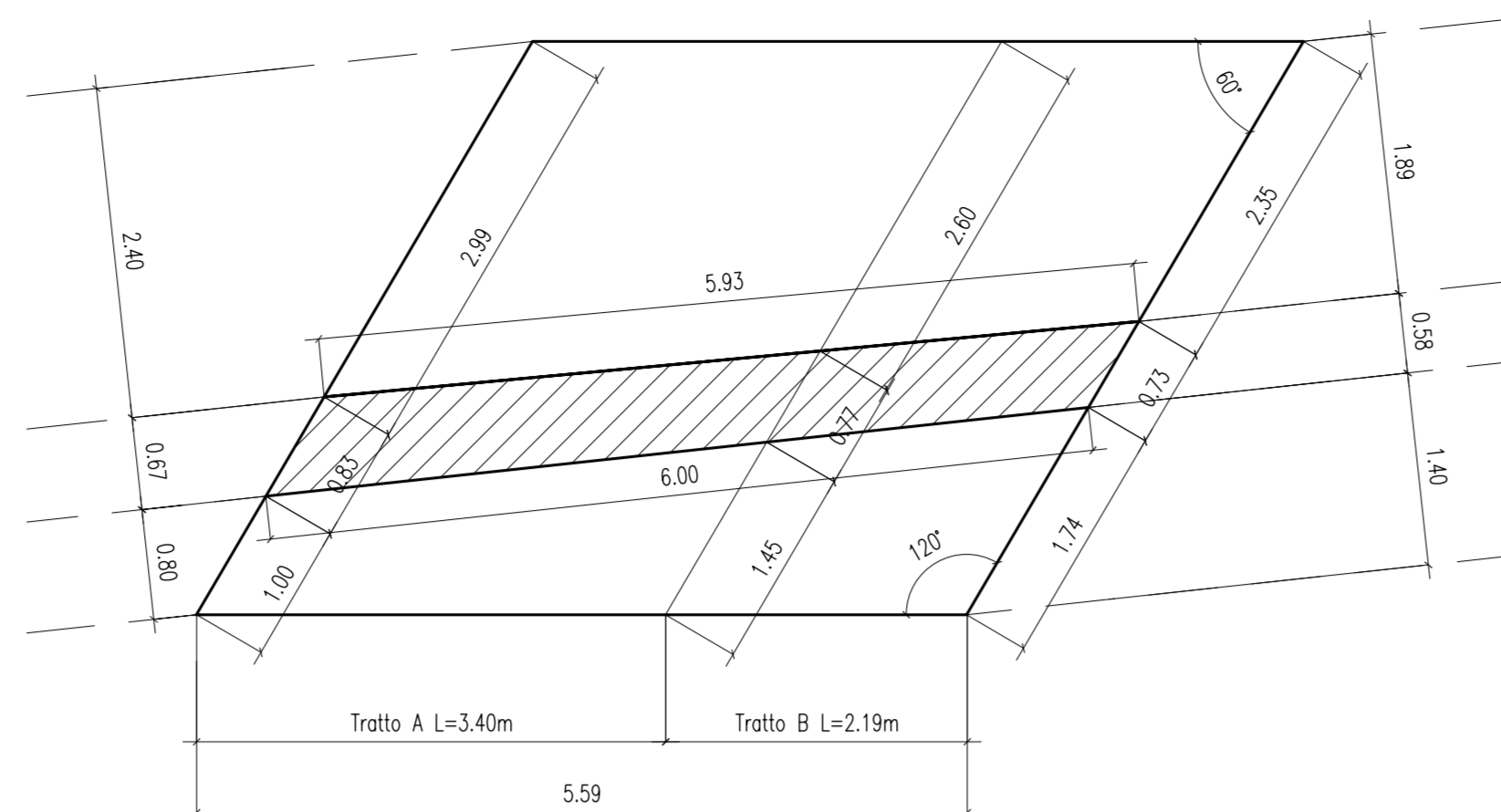
PIANTA MURO M03
SCALA 1:100



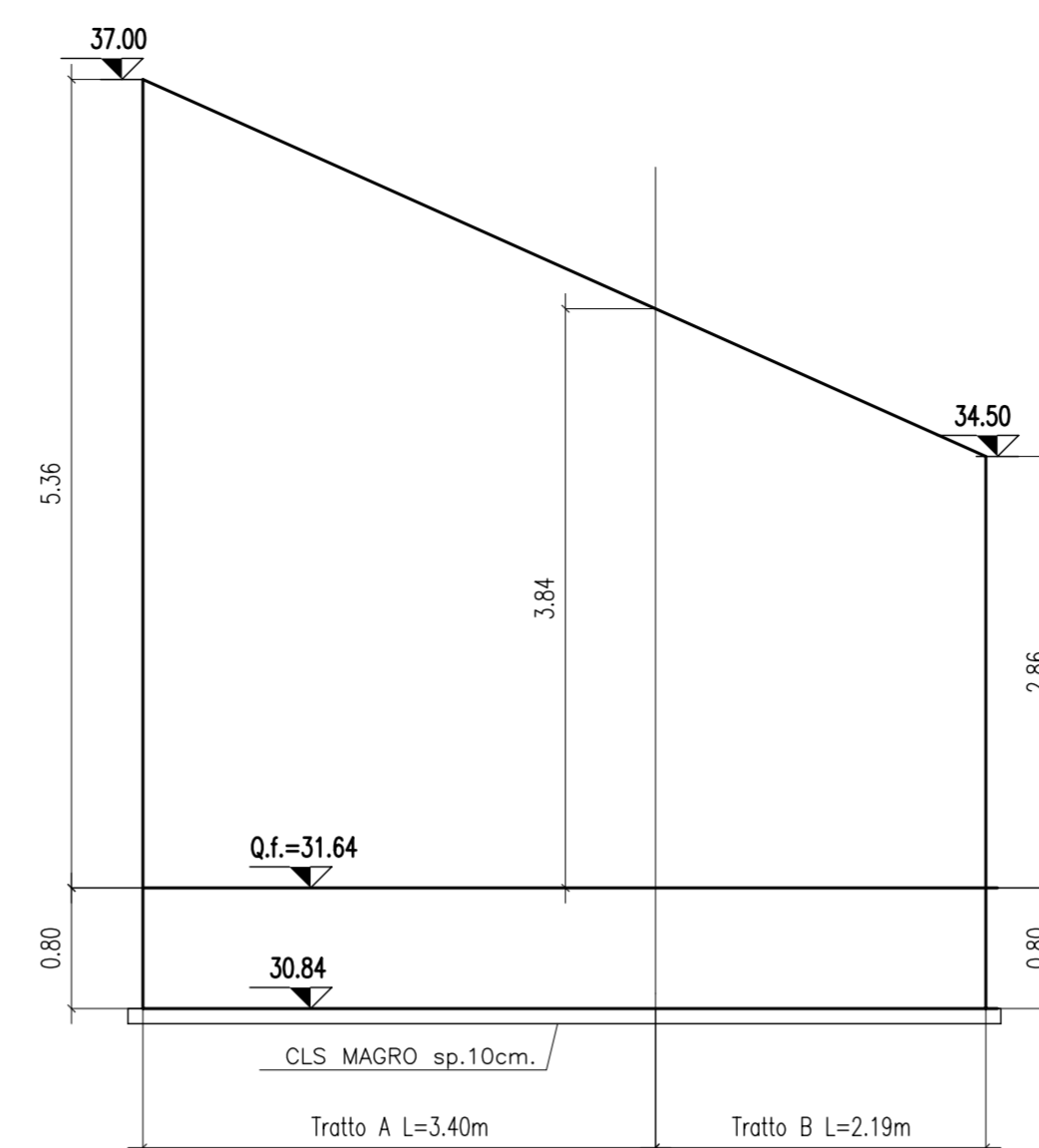
ARMATURA MURO DI D'ALA BATTESU M03
h=5.36-3.86m (1:25)



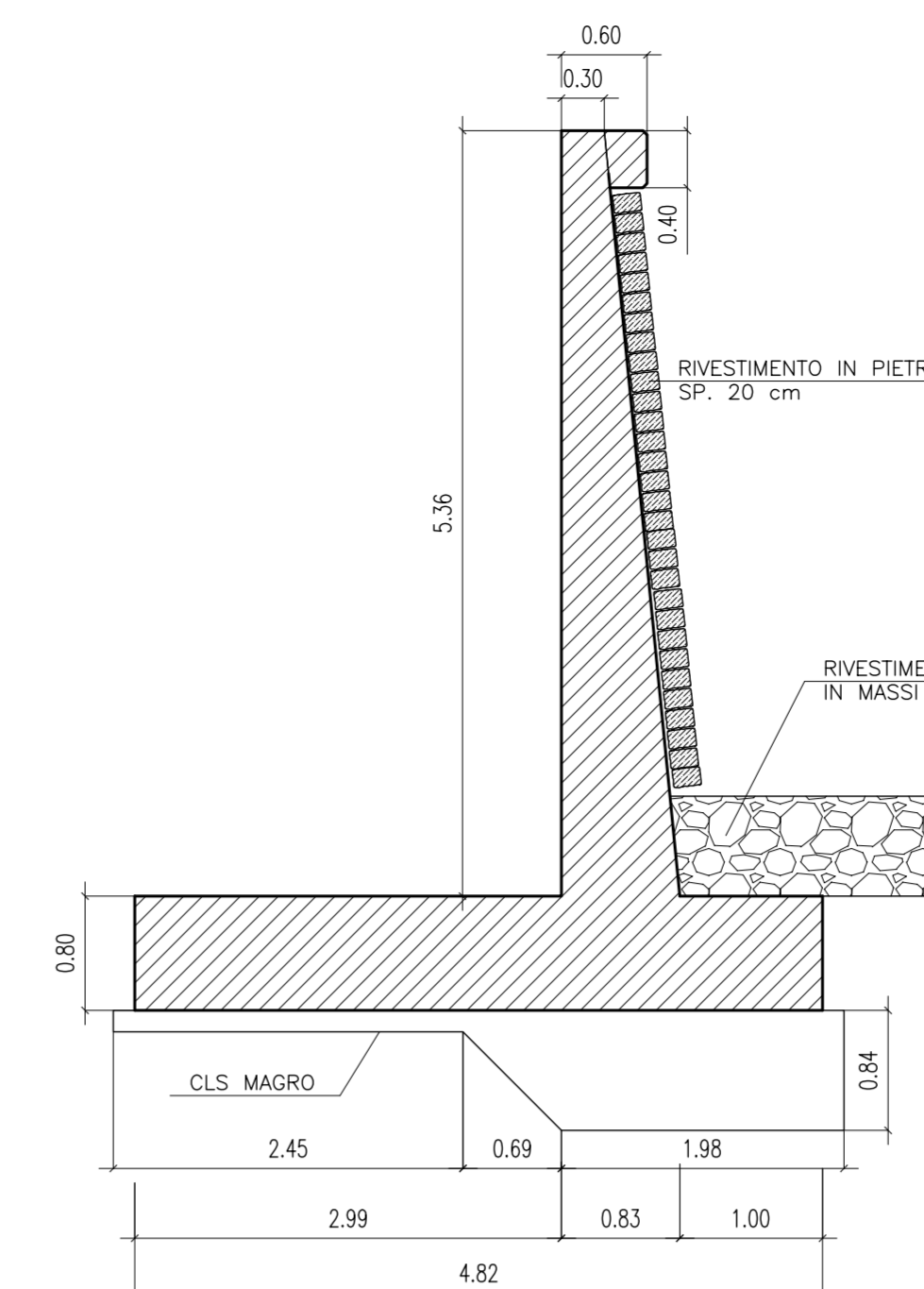
CARPENTERIA PIANTE FONDAZIONE MURO M03 (SCALA 1:50)



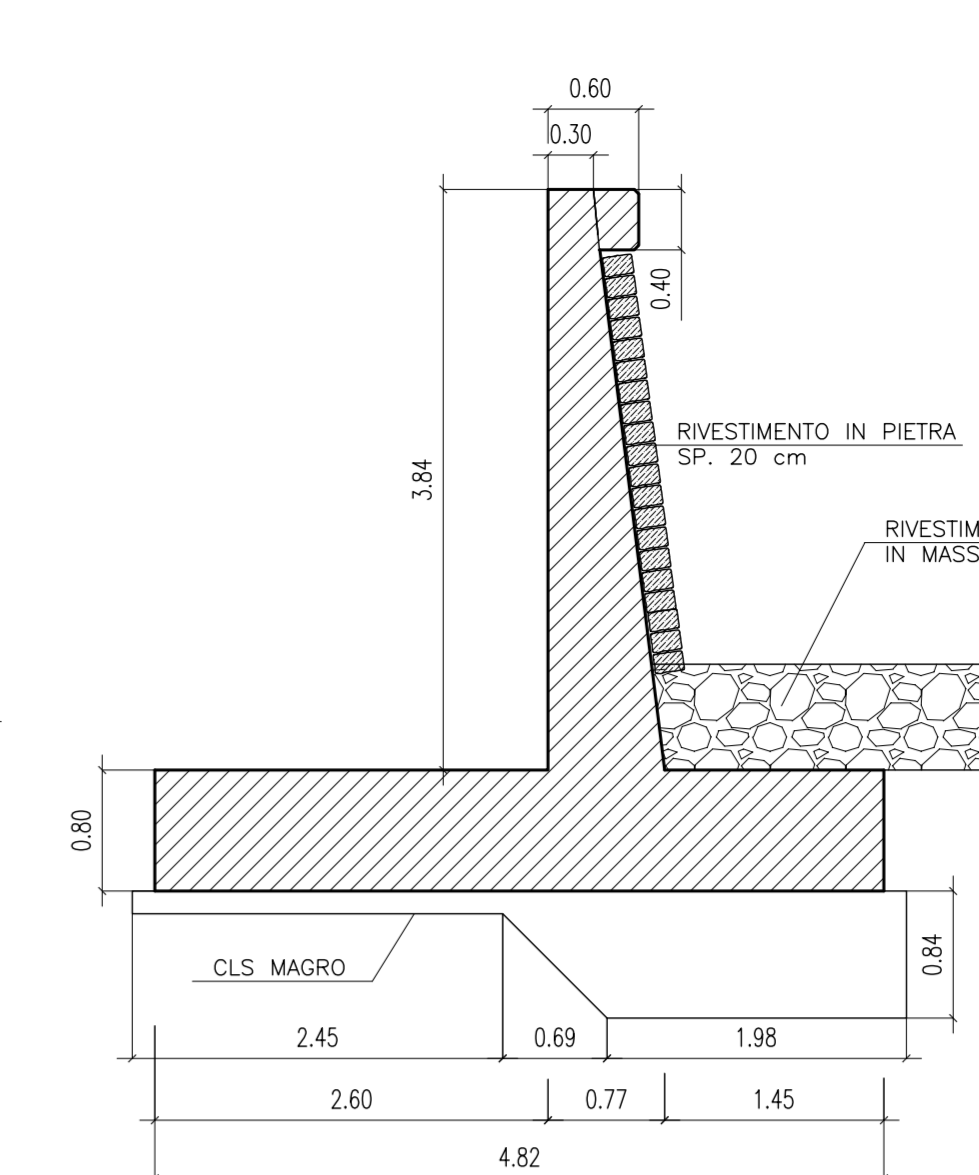
PROSPETTO MURO M03 (SCALA 1:50)



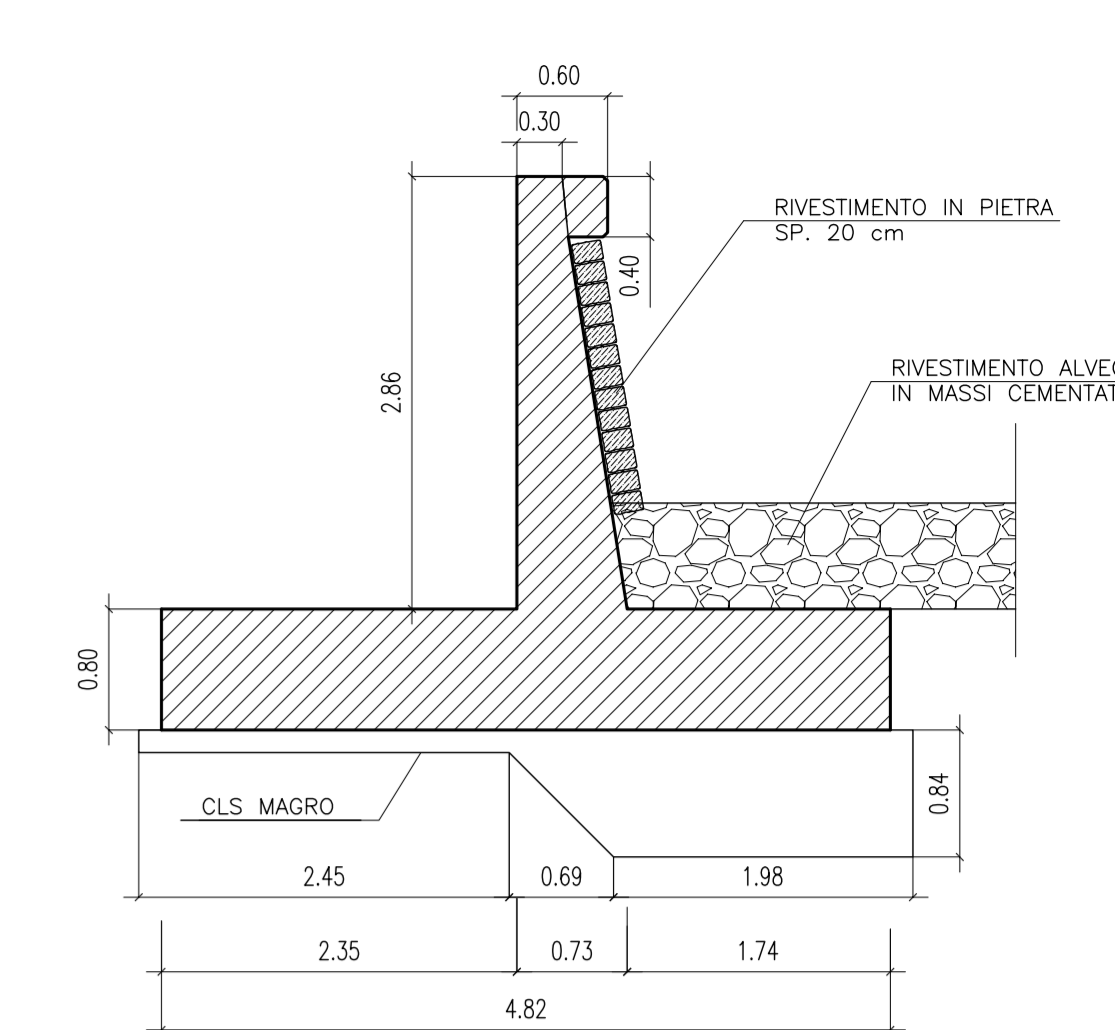
CARPENTERIA MURO M03 h=5.36m



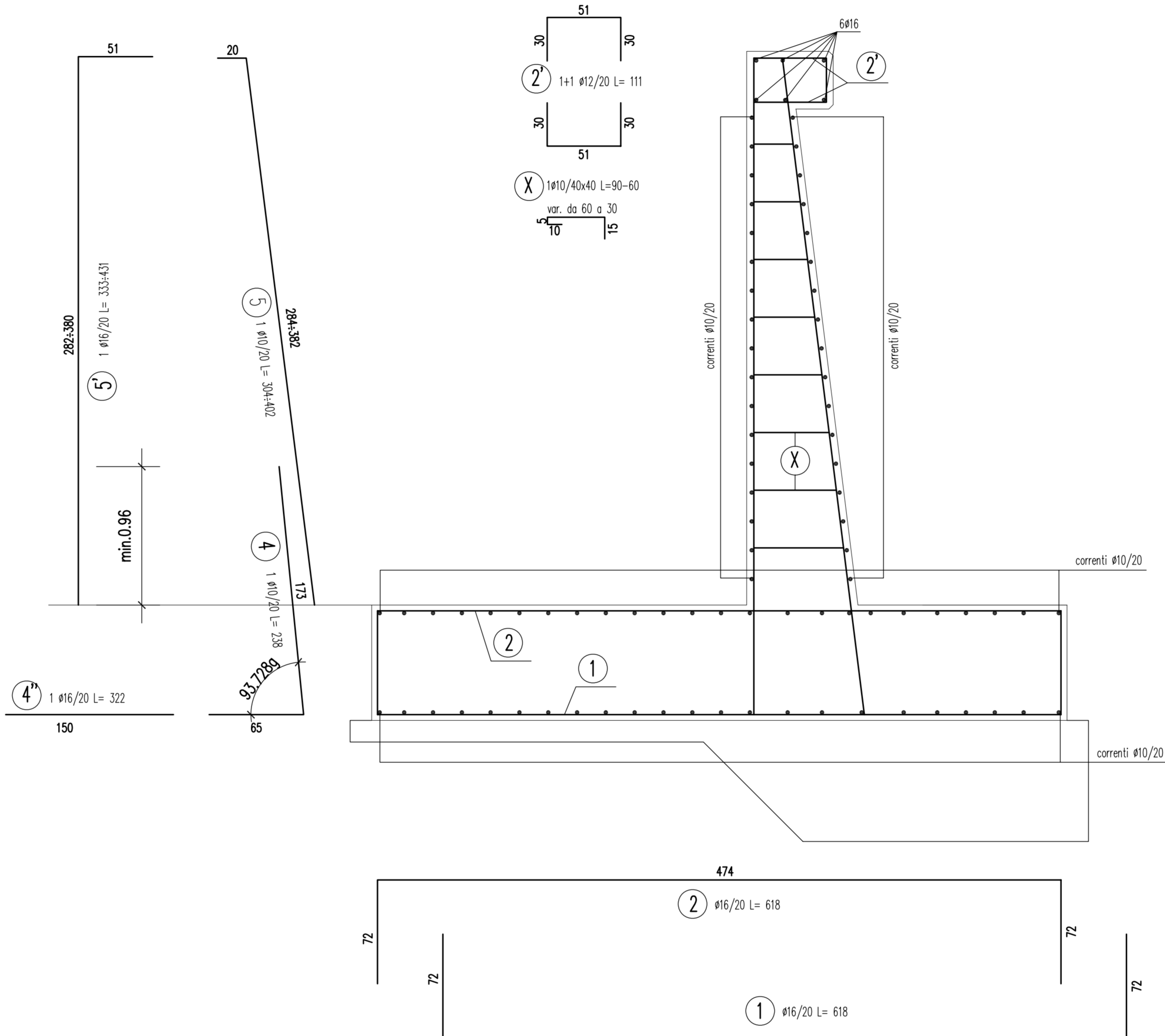
CARPENTERIA MURO M03 h=3.86m



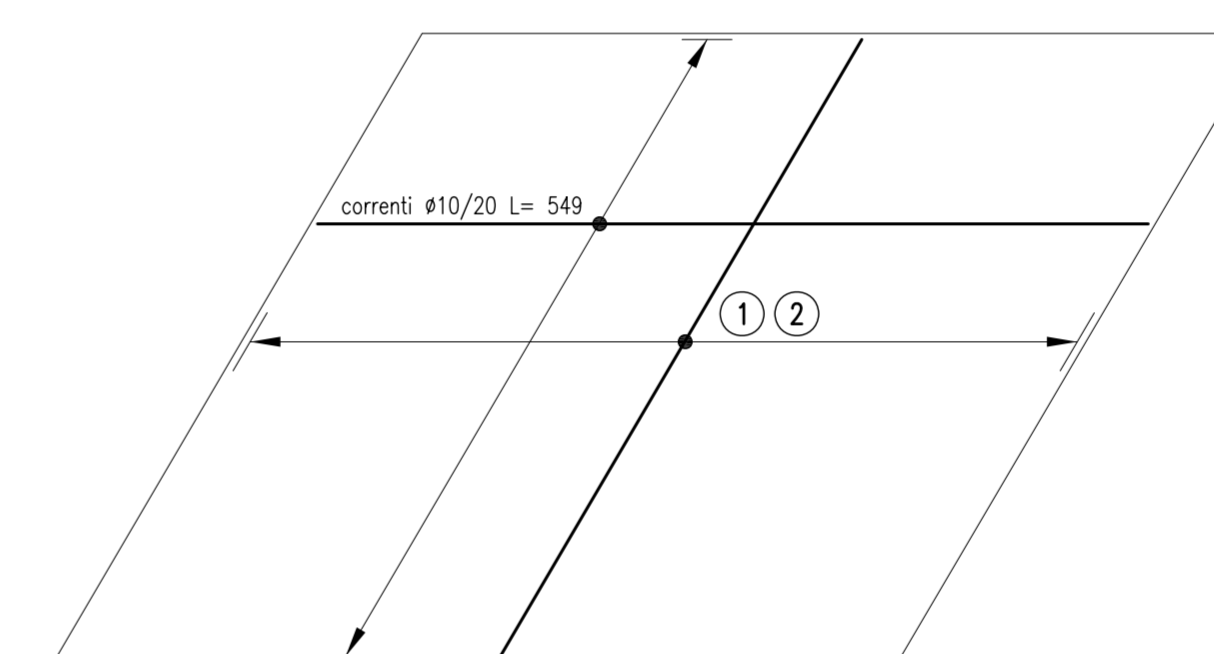
CARPENTERIA MURO M03 h=2.86m



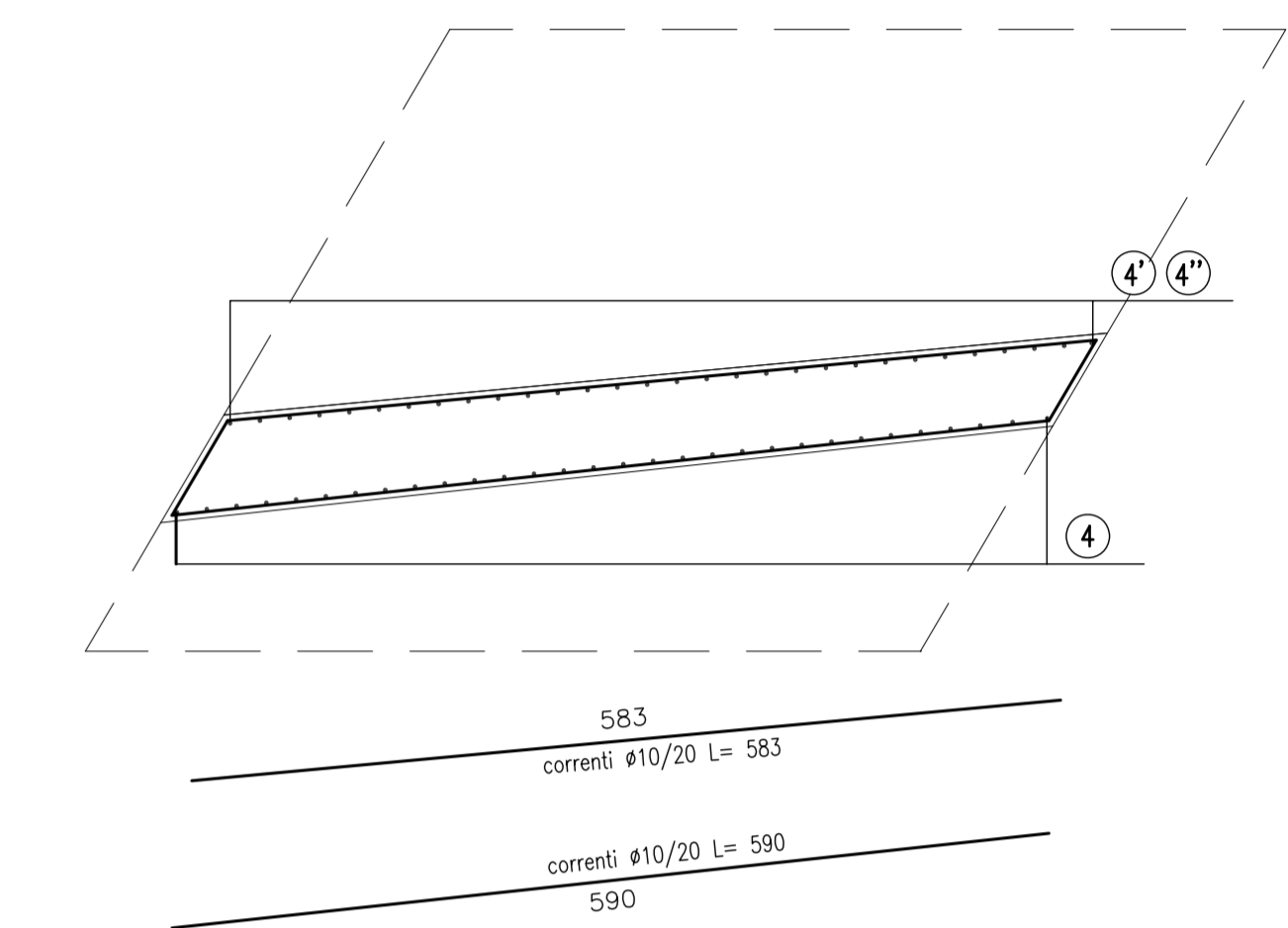
ARMATURA MURO DI D'ALA BATTESU M03
h=3.84-2.86m (1:25)



ARMATURE PIANTE FONDAZIONE MURO M03 (SCALA 1:50)



ARMATURA SPICCATO FONDAZIONE M03 (SCALA 1:50)



PIEGATURE E QUOTE FERRI

a=risolta ortogonale al disegno

DIAMETRO MINIMO DEL MANDRINO PER PIEGATURE, UNCINI, CAPPI, SE NON DIVERSAMENTE INDICATO:
- D = 4ø; PER ø ≤ 16
- D = 7ø; PER ø > 16

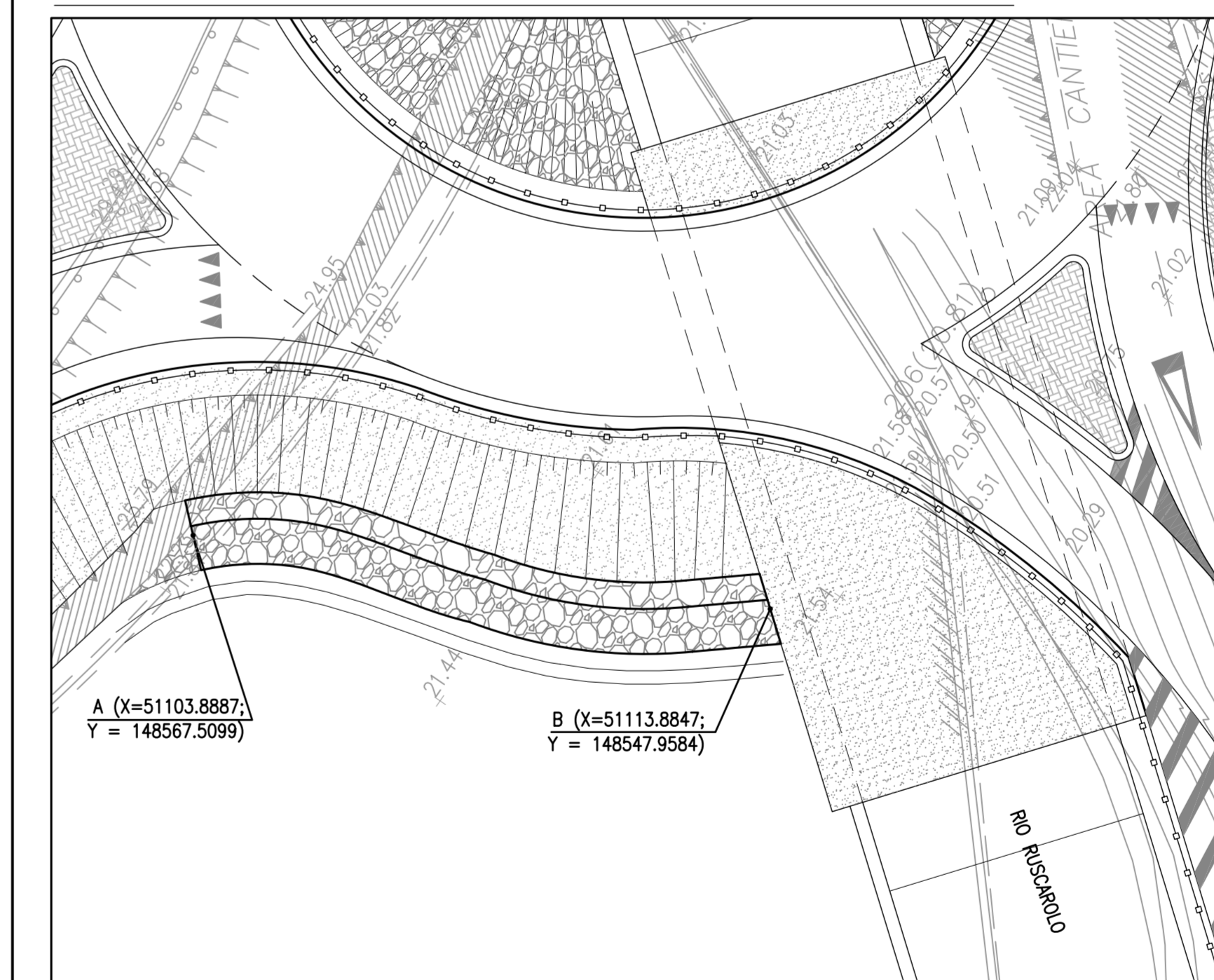
COPRIFERRO

IL COPRIFERRO NOMINALE C_{nom} È RIFERITO AL FERRO PIÙ ESTERNO (SPILLE E STAFFE)

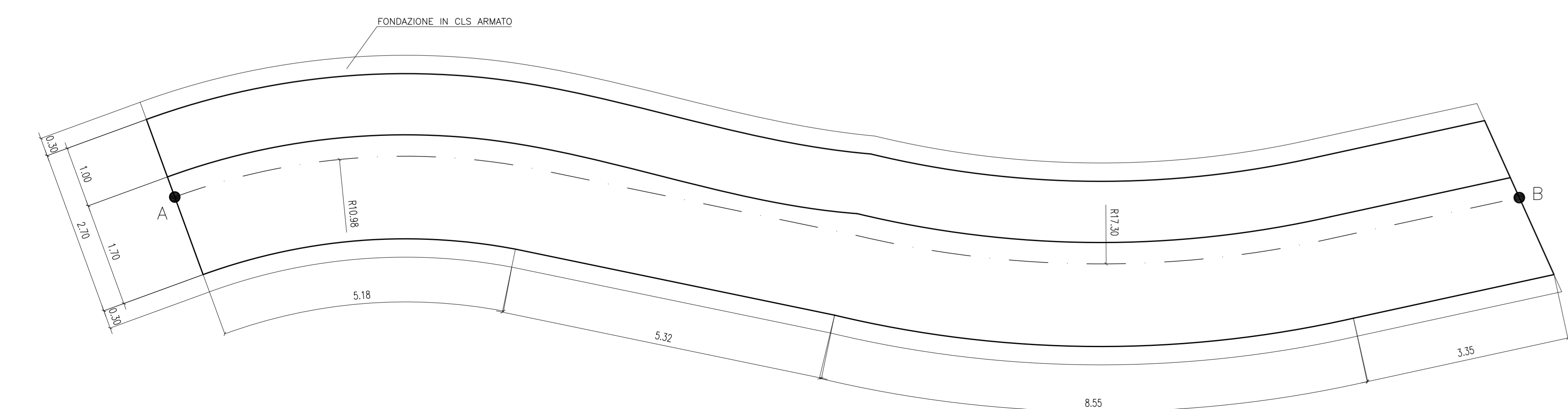
CARATTERISTICHE DEI MATERIALI

PER LE CARATTERISTICHE DEI MATERIALI SI RIMANDA ALLA TAVOLA SPECIFICA

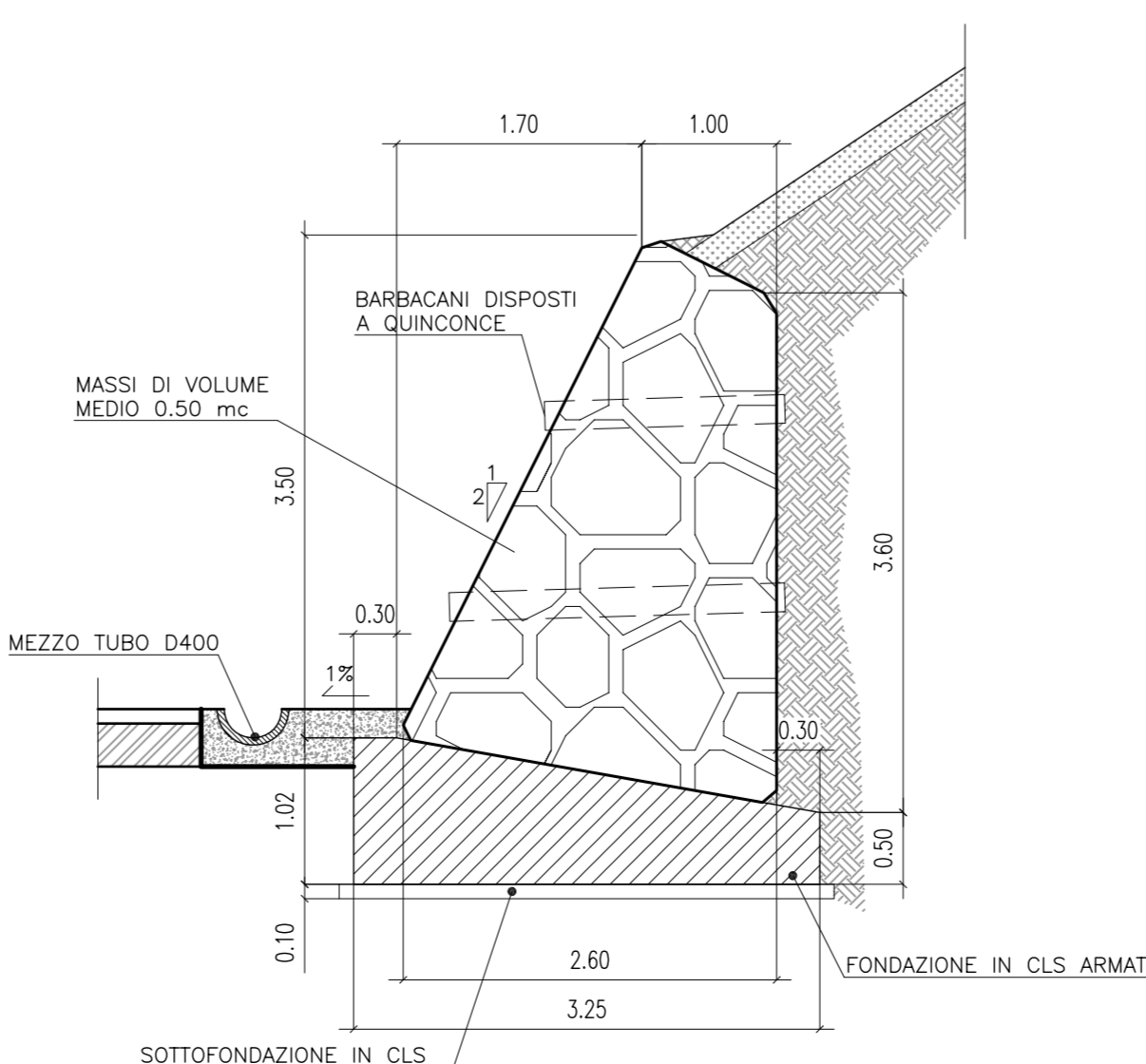
INQUADRAMENTO PLANIMETRICO MURO M04 - Scala 1:200



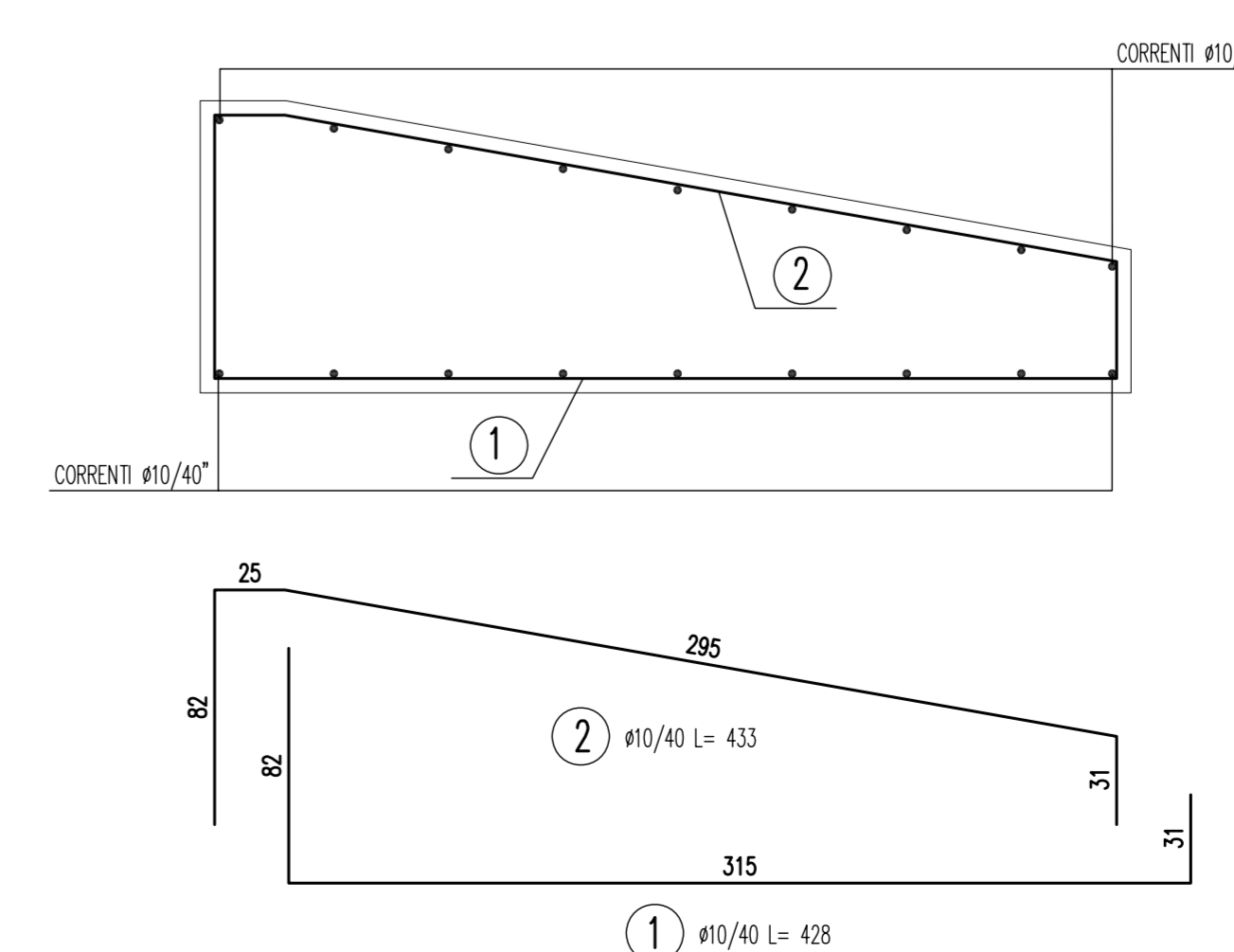
CARPENTERIA PIANTE MURO M04 IN PIETRA CEMENTATA (1:50)



CARPENTERIA MURO IN PIETRA CEMENTATA M04 h=3.50m (1:50)



ARMATURA FONDAZIONE MURO IN PIETRA CEMENTATA M04 (1:25)



COMMITTENTE: **RFI** RETE FERROVIARIA ITALIANA GRUPPO FERROVIE DELLO STATO ITALIANE

ALTA SORVEGLIANZA: **ITALFERR** GRUPPO FERROVIE DELLO STATO ITALIANE

GENERAL CONTRACTOR: **COCIV** Consorzio Costruzioni Integrati Valchi

INFRASTRUTTURE FERROVIARIE STRATEGICHE DEFINITE DALLA LEGGE OBIETTIVO N.443/01

TRATTA A.V./A.C. TERZO VALICO DEI GIOVI

PROGETTO ESECUTIVO

NUOVA VIABILITA' TRATTA VIA BORZOLI - VIA CHIARAVAGNA

Parte stradale

Opere d'arte

Muri M03 M04 - Carpentaria e armatura

GENERAL CONTRACTOR Consorzio Cociv Progetto Manager		DIRETTORE LAVORI		SCALA: varie
COMMESSA IG51	LOTTO 01	FASE E	ENTE CV	TIPO DOC. BZ
OPERAZIONE NV0205		PROG. 007		REV. B
Rev.	Descrizione emissione	Redatto	Data	Verificato
A00	Emissione	Ing. F. Coia	25/06/2012	27/06/2012
B00	Prova e segni tecnici ed altri interventi su progetto	Ing. F. Coia	03/10/2012	05/10/2012
		Ing. E. Pagani	29/06/2012	09/10/2012
		Ing. E. Ghisondi		