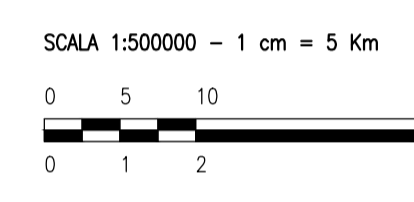
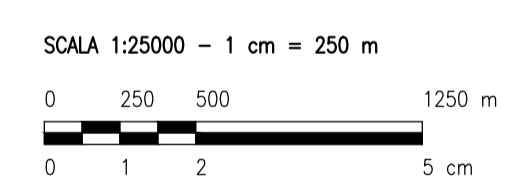


INQUADRAMENTO TERRITORIALE



- LEGENDA**
- SITO
 - LINEA DI CONNESSIONE
 - PUNTO DI CONNESSIONE

- LEGENDA**
- SITO CATASTALE
 - LINEA DI CONNESSIONE - MT 30 kV
 - SOTTOSTAZIONE ELETTRICA DI UTENZA 30/150 kV
 - LINEA DI CONNESSIONE - AT 150 kV
 - PUNTO DI CONNESSIONE RTN TERNA "INNAZI" 380/150 kV
- COMPONENTI IDROLOGICHE**
- FIUMI, TORRENTI E CORSI D'ACQUA ISCRITTI NEGLI ELENCHI DELLE ACQUE PUBBLICHE (150m)
- COMPONENTI CULTURALI E INSEDIATIVE**
- SITI INTERESSATI DA BENI STORICO-CULTURALI
 - AREE A RISCHIO ARCHEOLOGICO
 - AREE APPARTENENTI ALLA RETE TRATTURI
 - RETE TRATTURI
 - SITI STORICO CULTURALI
- COMPONENTI BOTANICO VEGETAZIONALI**
- PRATI E PASCOLI NATURALI
 - BOSCHI
 - AREE DI RISPETTO DEI BOSCHI
 - FORMAZIONI ARBUSTIVE IN EVOLUZIONE NATURALE
- COMPONENTI DELLE AREE PROTETTE**
- SIC



0		SA	CP	LC	11/2022
REV.	DESCRIZIONE	DISEGN.	CONTROL.	APPROV.	DATA

		Montano SpA Via Carlo Azeglio Fumagalli, 6 20143 Milano Milano (sede certificata ISO) Brescia Palermo Cagliari Roma Siracusa		Tel. +39 02 54118173 Fax +39 02 54129860 www.montanospa.com P.IVA 10414270156 Cap. Soc. 600.000,00 €	
Committente SOLAR CAPITAL 3 SRL VIA REINELLA SNC - 71017 TORREMAGGIORE (FG)					
Progettisti ING. LAURA CONTI Iscritta all'Ordine degli Ingegneri della Provincia di Pavia al n. 1726					
Oggetto IMPIANTO INTEGRATO AGRIVOLTAICO COLLEGATO ALLA RTN POTENZA NOMINALE 60 MW COMUNE DI RIGNANO GARGANICO PROGETTO DEFINITIVO					
Tavola INQUADRAMENTO GENERALE VINCOLI PPTR					N. Tav. 6.3
No. Riv. 2748_5230_RG-RI_VIA_TO6.3_REVO_VINCOLI_PPTR					Scala 1:25000
È VIETATA LA RIPRODUZIONE DI QUESTO DOCUMENTO SENZA PREVENTIVA AUTORIZZAZIONE SCRITTA DELLA MONTANA SPA					