

PROGETTO IMPIANTO AGRIVOLTAICO DA REALIZZARE NEL COMUNE DI BOVINO (FG) IN LOCALITA' "LAMIA" AL FOGLIO N.12 P.LLA 163, E NEL COMUNE DI CASTELLUCCIO DEI SAURI IN LOCALITA' "POSTA CONTESSA" AL FOGLIO N.14 P.LLE 10, 12, 13, 16, 21, 63, 66, 67, 68, 71, 72, 73, 88, 89, 94 E 233, E DELLE RELATIVE OPERE DI CONNESSIONE DA REALIZZARE NEI COMUNI DI BOVINO, CASTELLUCCIO DEI SAURI E DELICETO (FG), AVENTE UNA POTENZA PARI A **63.784,00 kWp**, DENOMINATO "**DELICETO HV**"

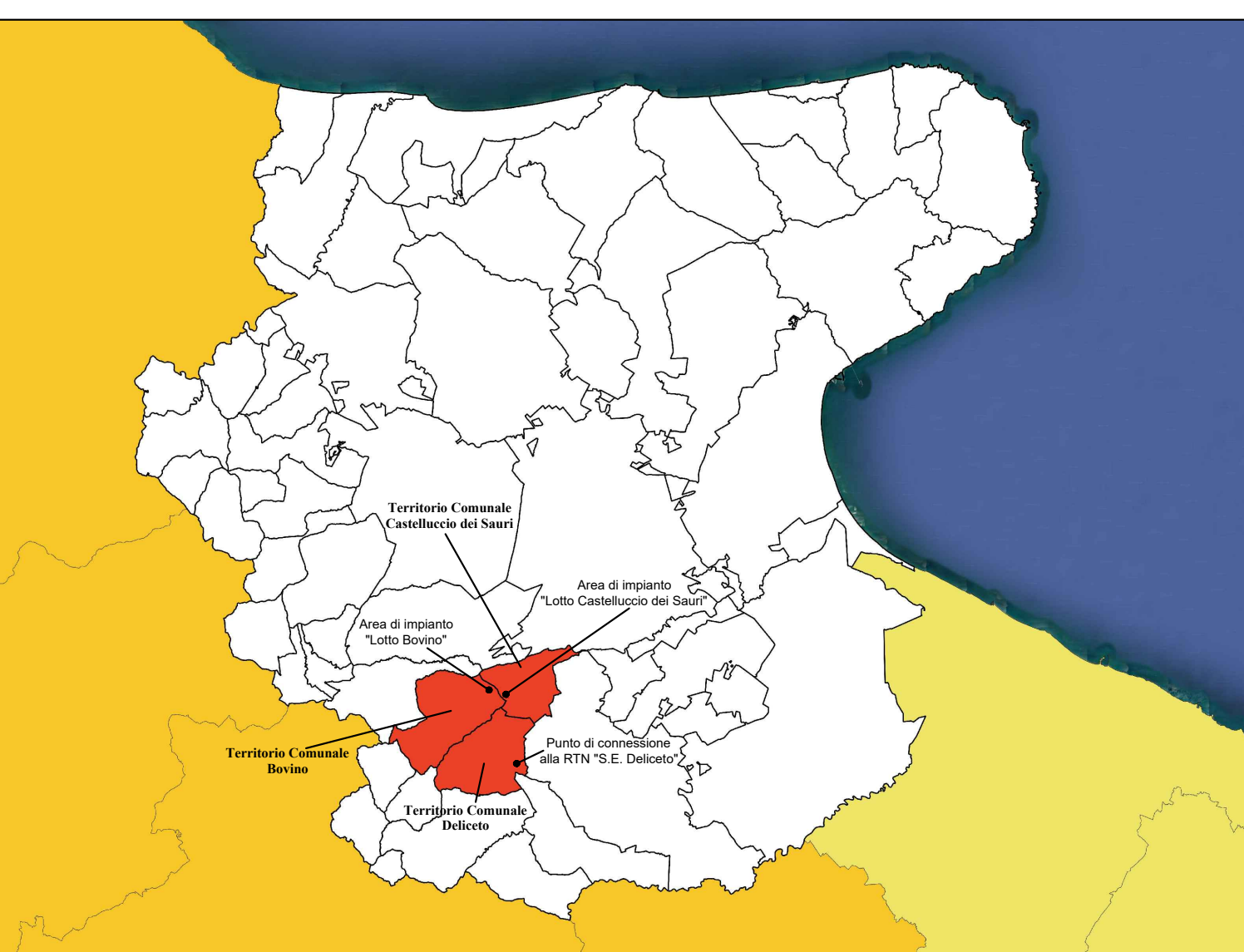
**PROGETTO DEFINITIVO**  
**RAPPORTO CON LA STRUMENTAZIONE VIGENTE**  
**COMUNE DI CASTELLUCCIO DEI SAURI**



LIV. P	RIF. COD. PRATICA TERNA	CODICE ISTANZA AU	TAVOLA	DATA	SCALA
PD	202001480	JUTWD01	D.4.2	06.06.2022	VARIE

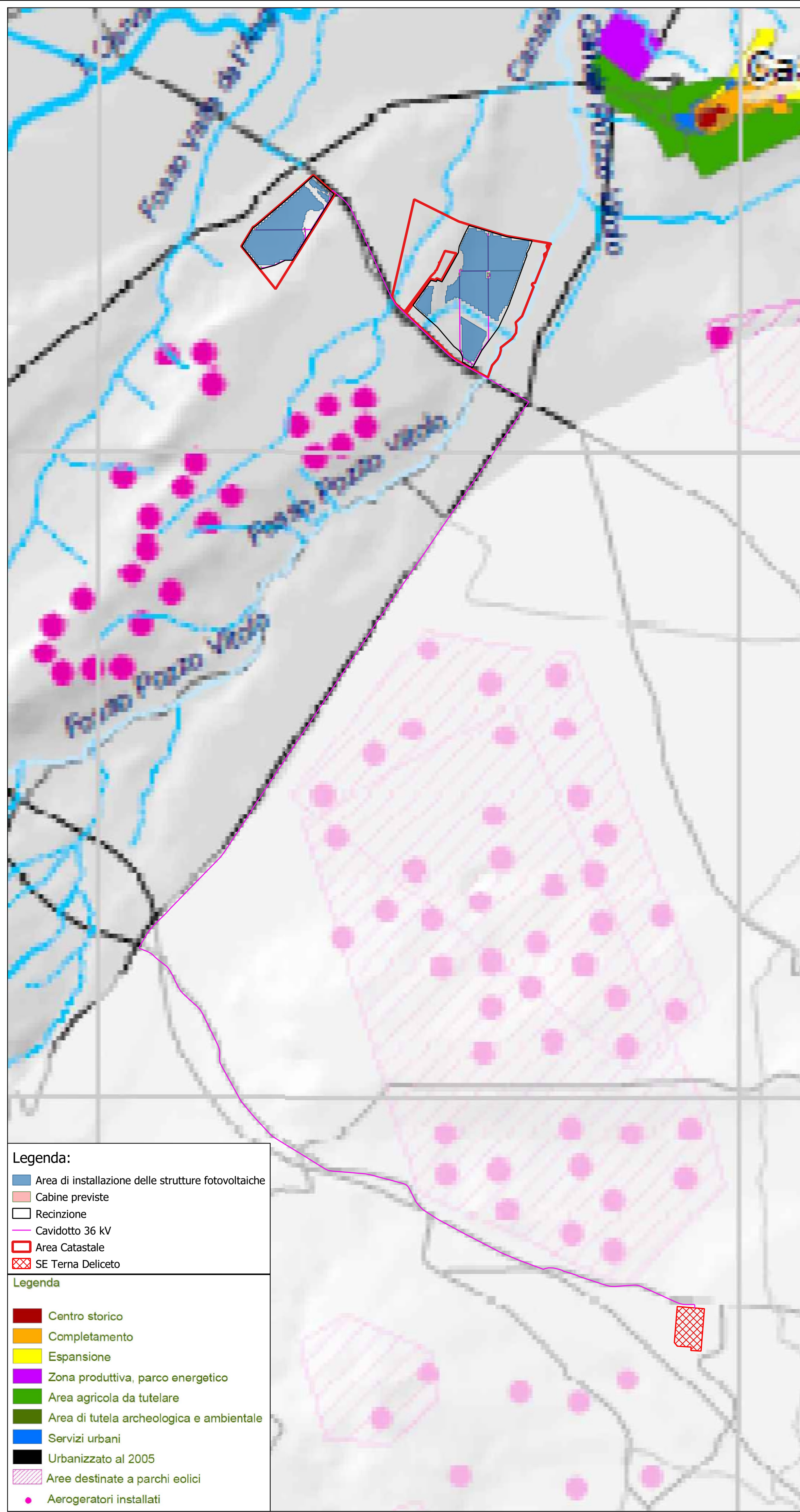
REVISIONI					
REV.	DATA	DESCRIZIONE	ESEGUITO	VERIFICATO	APPROVATO

<b>RICHIEDENTE E PRODUTTORE</b>  HF SOLAR S.S.r.l. - Viale Francesco Scaduto n°2/D - 90144 Palermo (PA)		<b>ENTE</b> ...	
<b>PROGETTAZIONE</b>  Ing. D. Siracusa Arch. M. Gullo Ing. A. Costantino Arch. S. Martorana Ing. C. Chiaruzzi Arch. F. G. Mazzola Ing. G. Schillaci Arch. A. Calandrino Ing. G. Buffa Arch. G. Vella Ing. M. C. Misca Dott. Agr. B. Micichizzo HORIZONFIRM S.r.l. - Viale Francesco Scaduto n°2/D - 90144 Palermo (PA)		<b>PROFESSIONISTA INCARICATO</b>  ...	



**LEGENDA**

Ingressi	Sostegno videosorveglianza da realizzare	Strutture tracker monossiali
Confine catastale terreni contrattualizzati	Reticolo idrografico o opere idrauliche esistenti	Impianto fotovoltaico Sottocampi n°1-2
Aree interessate dalle strutture dell'impianto agrivoltaico	Tracciato linea BT in cavo aereo esistente	Impianto fotovoltaico Sottocampi n°3-4
Stazione Elettrica "Deliceto" di Terna S.p.A.	Tracciato linea MT in cavo aereo esistente	Impianto fotovoltaico Sottocampi n°5-6
Edificio/Manufatto esistente	Tracciato linea MT in conduttori nudi esistente	Impianto fotovoltaico Sottocampi n°7-8
Viabilità esistente	Linea 36 kV stente di collegamento tra le cabine di trasformazione in cavo interrato da realizzare	Impianto fotovoltaico Sottocampo n°9
Recinzione da progetto	Elettrodotti 36 kV in cavo interrato di collegamento tra le cabine di raccolta e la sezione a 36 kV della SE Terna	Impianto fotovoltaico Sottocampi n°10-11
Viabilità da progetto	Alberi esistenti	Impianto fotovoltaico Sottocampi n°12-13
Cabina di raccolta da realizzare	Erburio permanente per allevamento Lotto di Bovino	Impianto fotovoltaico Sottocampi n°14-15
Cabine di conversione e trasformazione da realizzare	Coltivazione di mirto prevista da progetto	Impianto fotovoltaico Sottocampi n°16-17
Locali servizi ausiliari da realizzare	Coltivazione di ribes rosso prevista da progetto	Impianto fotovoltaico Sottocampi n°18-19
Cabine Locali Tecnici Utenze da realizzare	Alberi di ulivo per fascia arborea perimetrale e aree da rinaturalizzare previste da progetto	Impianto fotovoltaico Sottocampi n°20-21
Aree individuate per il posizionamento di arnie per apicoltura	Tracciato linee BT in corrente continua previste da progetto	Impianto fotovoltaico Sottocampo n°22
Log pyramid o catante di legno morto utilizzati quali totem ornitologici	Tracciato linee BT videosorveglianza previste da progetto	Impianto fotovoltaico Sottocampi n°23-24

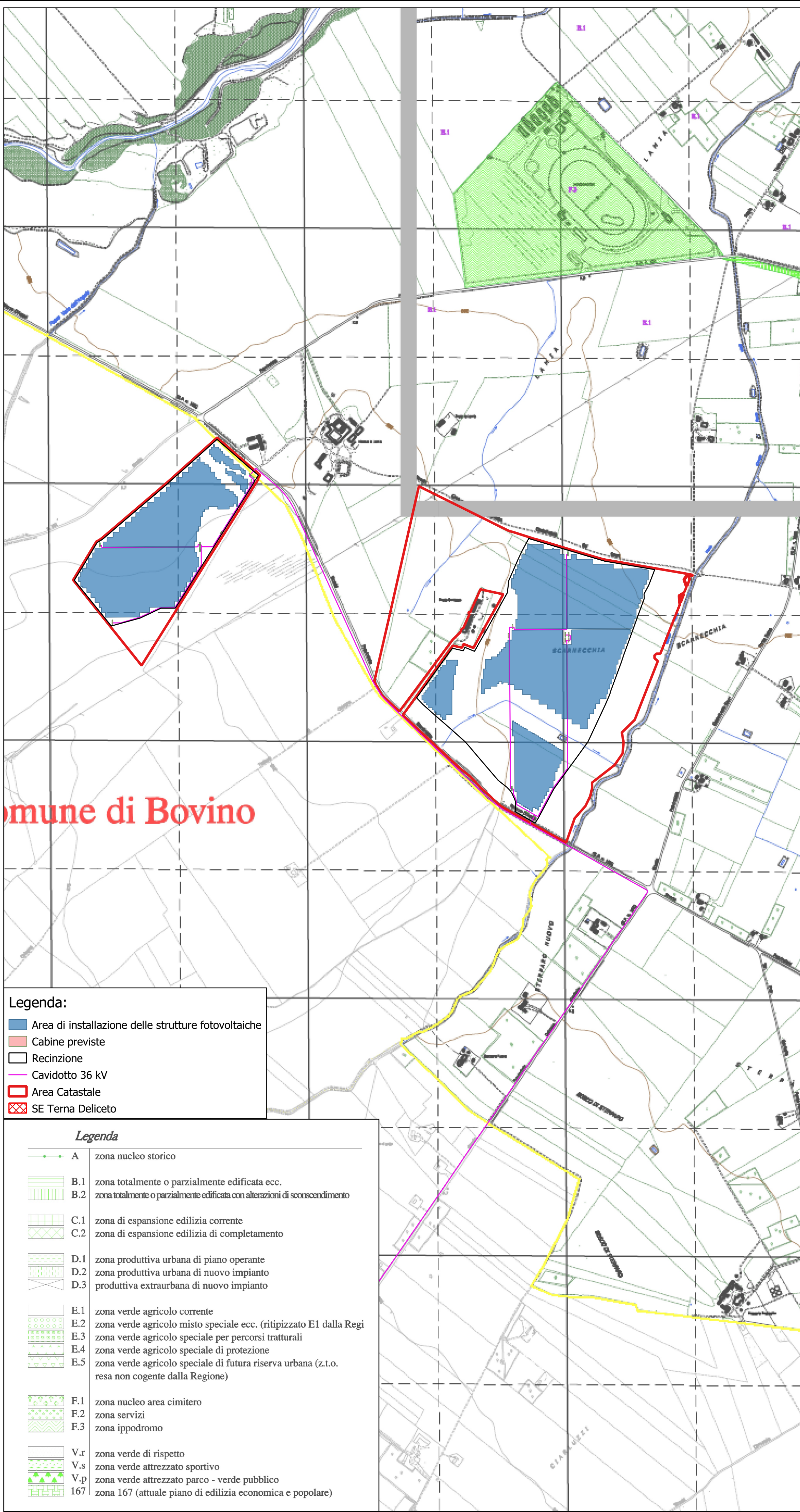


**Legenda:**

- Area di installazione delle strutture fotovoltaiche
- Cabine previste
- Recinzione
- Cavidotto 36 kV
- Area Catastale
- SE Terna Deliceto

**Legenda**

- Centro storico
- Completamento
- Espansione
- Zona produttiva, parco energetico
- Area agricola da tutelare
- Area di tutela archeologica e ambientale
- Servizi urbani
- Urbanizzato al 2005
- Aree destinate a parchi eolici
- Aerogeneratori installati



**Legenda:**

- Area di installazione delle strutture fotovoltaiche
- Cabine previste
- Recinzione
- Cavidotto 36 kV
- Area Catastale
- SE Terna Deliceto

**Legenda**

- A zona nucleo storico
- B.1 zona totalmente o parzialmente edificata ecc.
- B.2 zona totalmente o parzialmente edificata con alterazioni di sconscendimento
- C.1 zona di espansione edilizia corrente
- C.2 zona di espansione edilizia di completamento
- D.1 zona produttiva urbana di piano operante
- D.2 zona produttiva urbana di nuovo impianto produttiva extraurbana di nuovo impianto
- D.3
- E.1 zona verde agricolo corrente
- E.2 zona verde agricolo misto speciale ecc. (ritipizzato E1 dalla Regi
- E.3 zona verde agricolo speciale per percorsi tratturali
- E.4 zona verde agricolo speciale di protezione
- E.5 zona verde agricolo speciale di futura riserva urbana (z.t.o. resa non cogente dalla Regione)
- F.1 zona nucleo area cimitero
- F.2 zona servizi
- F.3 zona ippodromo
- V.r zona verde di rispetto
- V.s zona verde attrezzato sportivo
- V.p zona verde attrezzato parco - verde pubblico
- 167 zona 167 (attuale piano di edilizia economica e popolare)