



REGIONE PUGLIA
 PROVINCIA DI FOGGIA
 COMUNI DI CASTELLUCCIO DEI SAURI,
 BOVINO E DELICETO



PROGETTO IMPIANTO AGRIVOLTAICO DA REALIZZARE NEL COMUNE DI BOVINO (FG) IN LOCALITA' "LAMIA" AL FOGLIO N.12 P.LLA 163, E NEL COMUNE DI CASTELLUCCIO DEI SAURI IN LOCALITA' "POSTA CONTESSA" AL FOGLIO N.14 P.LLE 10, 12, 13, 16, 21, 63, 66, 67, 68, 71, 72, 73, 88, 89, 94 E 233, E DELLE RELATIVE OPERE DI CONNESSIONE DA REALIZZARE NEI COMUNI DI BOVINO, CASTELLUCCIO DEI SAURI E DELICETO (FG), AVENTE UNA POTENZA PARI A **63.784,00 kWp**, DENOMINATO "DELICETO HV"

PROGETTO DEFINITIVO

INTERVENTI DI INSERIMENTO PAESAGGISTICO ED AMBIENTALE
 INQUADRAMENTO GENERALE ED INTERVISIBILITA'



LIV. PROG.	RIF. COD. PRATICA TERNA	CODICE ISTANZA AU	TAVOLA	DATA	SCALA
PD	202001480	JUTWD01	D.22	06.06.2022	1:25.000

REVISIONI

REV.	DATA	DESCRIZIONE	ESEGUITO	VERIFICATO	APPROVATO

RICHIEDENTE E PRODUTTORE



HF SOLAR 8 S.r.l. - Viale Francesco Scaduto n°2/D - 90144 Palermo (PA)

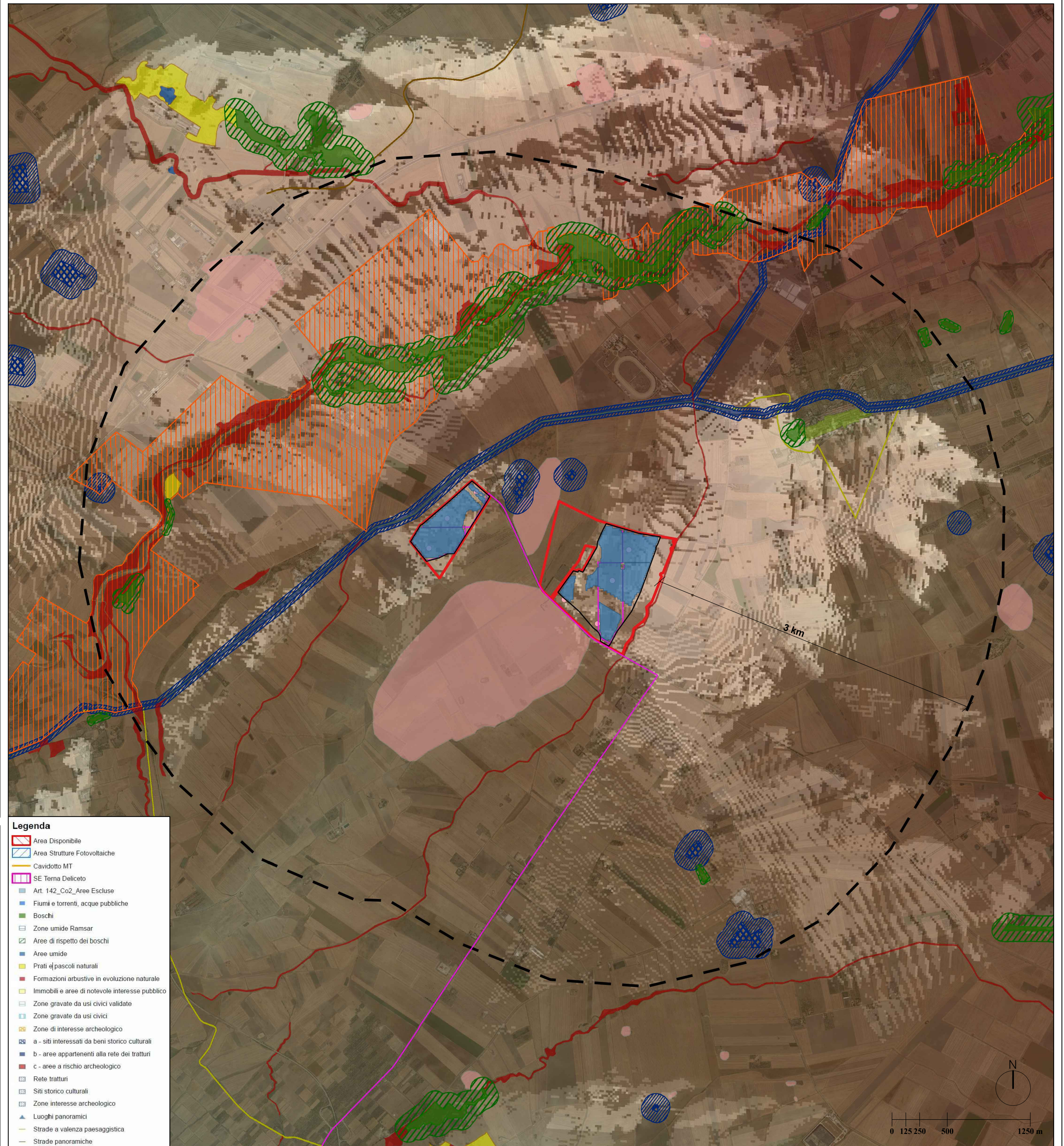
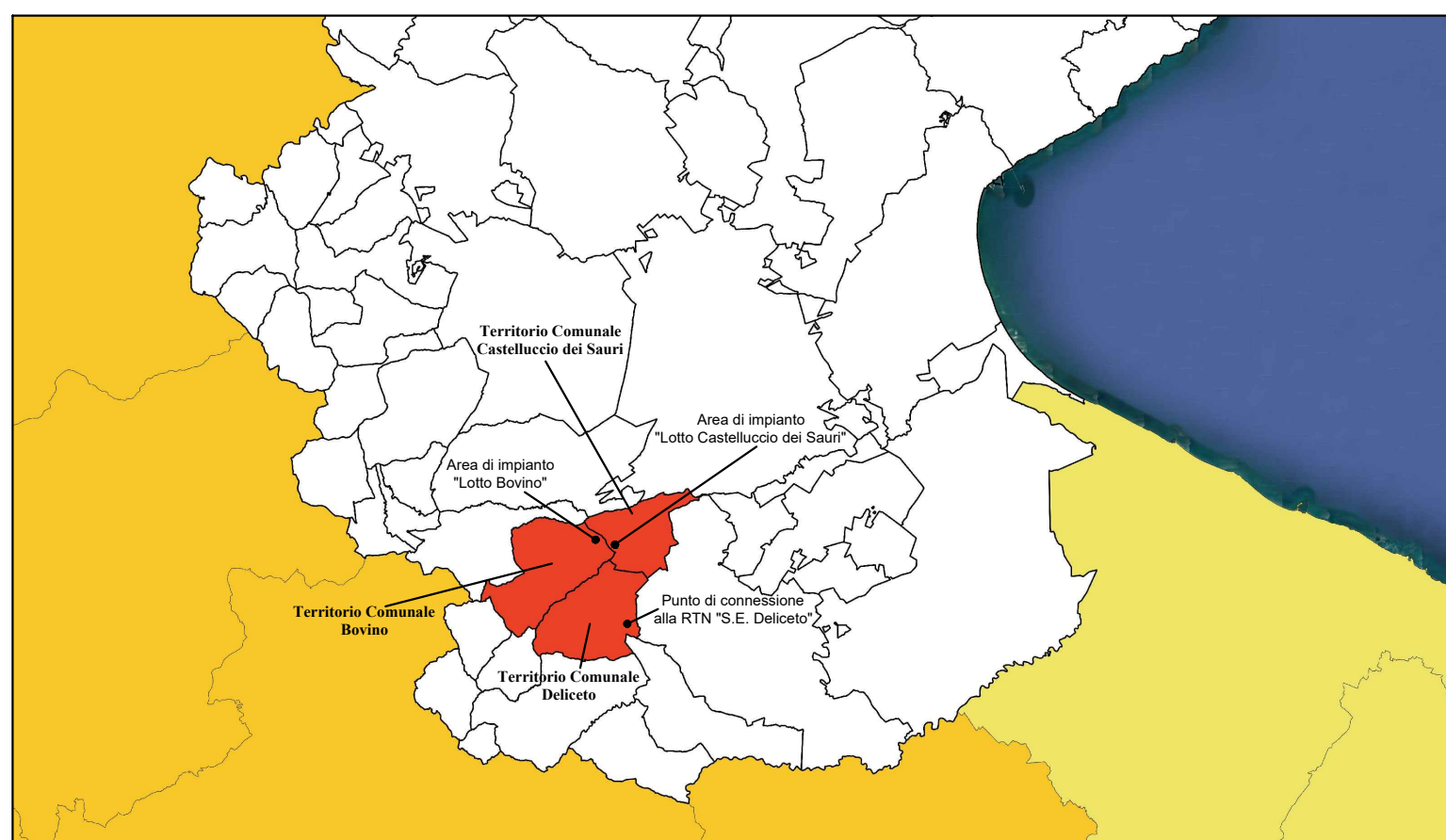
ENTE

PROGETTAZIONE



Ing. D. Siracusa
 Ing. A. Costantino
 Ing. C. Chiaruzzi
 Ing. G. Schillaci
 Ing. G. Buffa
 Ing. M.C. Musca
 Arch. M. Gullo
 Arch. S. Martorana
 Arch. F. G. Mazzola
 Arch. A. Calandrino
 Arch. G. Vella
 Dott. Agr. B. Miciluzzo
 HORIZONFIRM S.r.l. - Viale Francesco Scaduto n°2/D - 90144 Palermo (PA)

PROFESSIONISTA INCARICATO



- Legenda**
- Area Disponibile
 - Area Strutture Fotovoltaiche
 - Cavidotto MT
 - Art. 142_Co2_Aree Escluse
 - Fiumi e torrenti, acque pubbliche
 - Boschi
 - Zone umide Ramsar
 - Aree di rispetto dei boschi
 - Aree umide
 - Prati e pascoli naturali
 - Formazioni arbustive in evoluzione naturale
 - Immobili e aree di notevole interesse pubblico
 - Zone gravate da usi civici validate
 - Zone gravate da usi civici
 - Zone di interesse archeologico
 - a - siti interessati da beni storico culturali
 - b - aree appartenenti alla rete dei tratturi
 - c - aree a rischio archeologico
 - Rete tratturi
 - Siti storico culturali
 - Zone interesse archeologico
 - Luoghi panoramici
 - Strade a valenza paesaggistica
 - Strade panoramiche

