

PROGETTO IMPIANTO AGRIVOLTAICO DA REALIZZARE NEL COMUNE DI BOVINO (FG) IN LOCALITA' "LAMIA" AL FOGLIO N.12 P.LLA 163, E NEL COMUNE DI CASTELLUCCIO DEI SAURI IN LOCALITA' "POSTA CONTESSA" AL FOGLIO N.14 P.LLE 10, 12, 13, 16, 21, 63, 66, 67, 68, 71, 72, 73, 88, 89, 94 E 233, E DELLE RELATIVE OPERE DI CONNESSIONE DA REALIZZARE NEI COMUNI DI BOVINO, CASTELLUCCIO DEI SAURI E DELICETO (FG), AVENTE UNA POTENZA PARI A 63.784,00 kWp, DENOMINATO "DELICETO HV"

PROGETTO DEFINITIVO

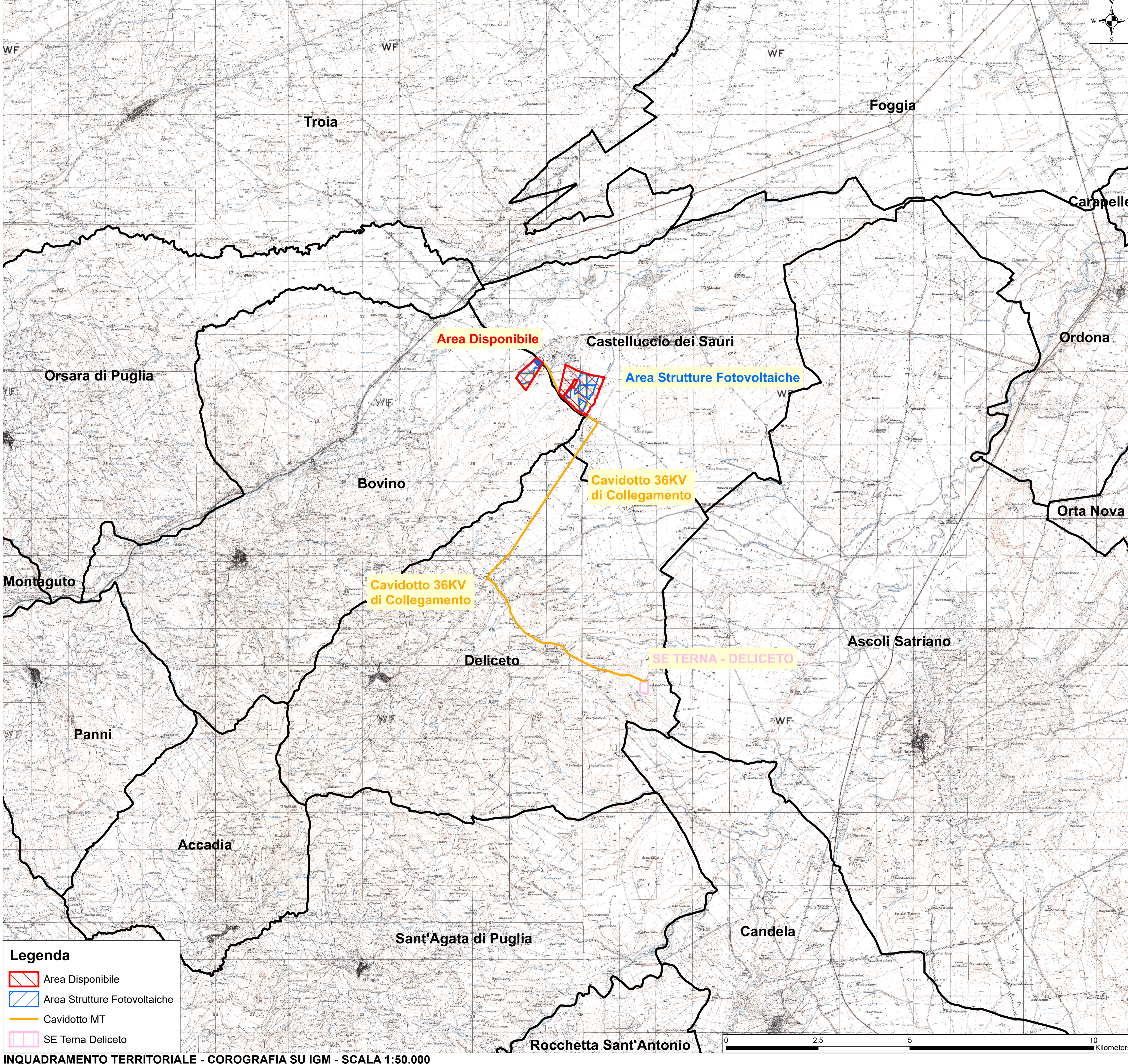
INQUADRAMENTO TERRITORIALE SU IGM 1:50.000



LIV. PROG.	RIF. COD. PRATICA TERNA	CODICE ISTANZA AU	TAVOLA	DATA	SCALA
PD	202001480	JUTWD01	E.7.1	06.06.2022	1:50.000

REVISIONI					
REV.	DATA	DESCRIZIONE	ESEGUITO	VERIFICATO	APPROVATO

<b>RICHIEDENTE E PRODUTTORE</b>  HF SOLAR S.r.l. - Viale Francesco Scaduto n°2/D - 90144 Palermo (PA)		<b>ENTE</b> (Empty)	
<b>PROGETTAZIONE</b>  Ing. D. Siracusano Arch. M. Gullo Ing. A. Costantino Arch. S. Martorana Ing. C. Chiaruzzi Arch. F. G. Mazola Ing. G. Schillaci Arch. A. Calandrino Ing. G. Bufla Arch. G. Vella Ing. M. C. Musca Dott. Agr. B. Micciuzzo HORIZONFIRM S.r.l. - Viale Francesco Scaduto n°2/D - 90144 Palermo (PA)		<b>PROFESSIONISTA INCARICATO</b>  FIRMA DIGITALE PROGETTISTA FIRMA QUALIFICATA E TRIBUO PROFESSIONISTA	



**Legenda**

- Area Disponibile
- Area Strutture Fotovoltaiche
- Cavidotto MT
- SE Terna Deliceto

