


PROGETTO IMPIANTO AGRIVOLTAICO DA REALIZZARE NEL COMUNE DI BOVINO (FG) IN LOCALITA' "LAMIA" AL FOGLIO N.12 P.LLA 163, E NEL COMUNE DI CASTELLUCCIO DEI SAURI IN LOCALITA' "POSTA CONTESSA" AL FOGLIO N.14 P.LLE 10, 12, 13, 16, 21, 63, 66, 67, 68, 71, 72, 73, 88, 89, 94 E 233, E DELLE RELATIVE OPERE DI CONNESSIONE DA REALIZZARE NEI COMUNI DI BOVINO, CASTELLUCCIO DEI SAURI E DELICETO (FG), AVENTE UNA POTENZA PARI A 63.784,00 kWp, DENOMINATO "DELICETO HV"

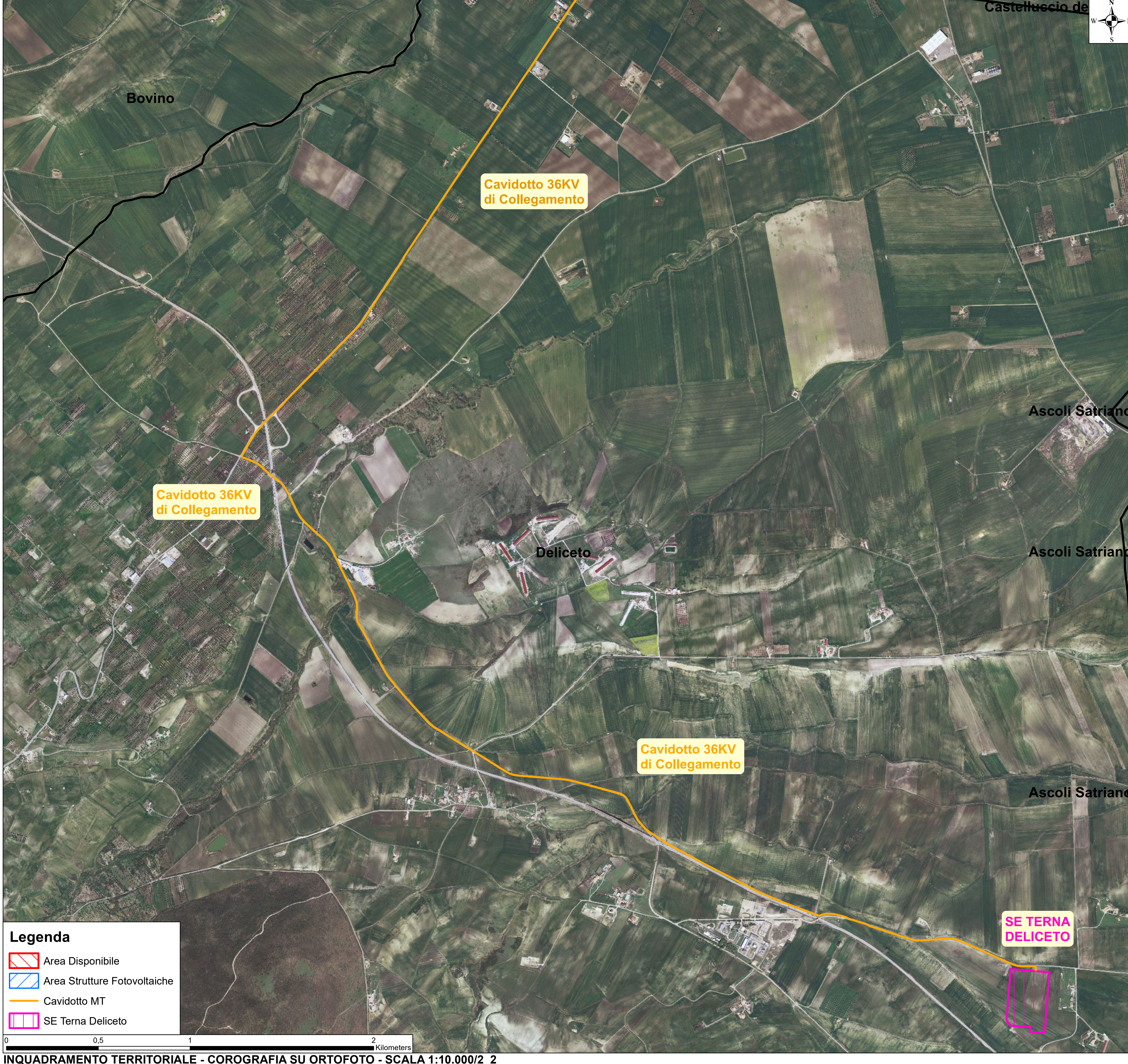
PROGETTO DEFINITIVO
 INQUADRAMENTO TERRITORIALE SU ORTOFOTO
 INQUADRAMENTO N.2



LIV. PROG.	RIF. COD. PRATICA TERNA	CODICE ISTANZA AU	TAVOLA	DATA	SCALA
PD	202001480	JUTWD01	E.9.2	06.06.2022	1:10.000

REVISIONI					
REV.	DATA	DESCRIZIONE	ESEGUITO	VERIFICATO	APPROVATO

RICHIEDENTE E PRODUTTORE HIVE ENERGY HF SOLAR 8 S.r.l. - Viale Francesco Scaduto n°2/D - 90144 Palermo (PA)		ENTE	
PROGETTAZIONE HORIZONFIRM Ing. D. Siracusà Arch. M. Gullo Ing. A. Costantino Arch. S. Marziana Ing. C. Chiaruzzi Arch. F. G. Mazza Ing. G. Schillaci Arch. A. Calandrino Ing. G. Butta Arch. G. Vella Ing. M. C. Musca Dott. Agr. B. Micicuzzo		PROFESSIONISTA INCARICATO  FIRMA DIGITALE PROGETTISTA FIRMA OLOGRAFICA E TIMBRO PROFESSIONISTA	



Legenda

-  Area Disponibile
-  Area Strutture Fotovoltaiche
-  Cavidotto MT
-  SE Terna Deliceto