

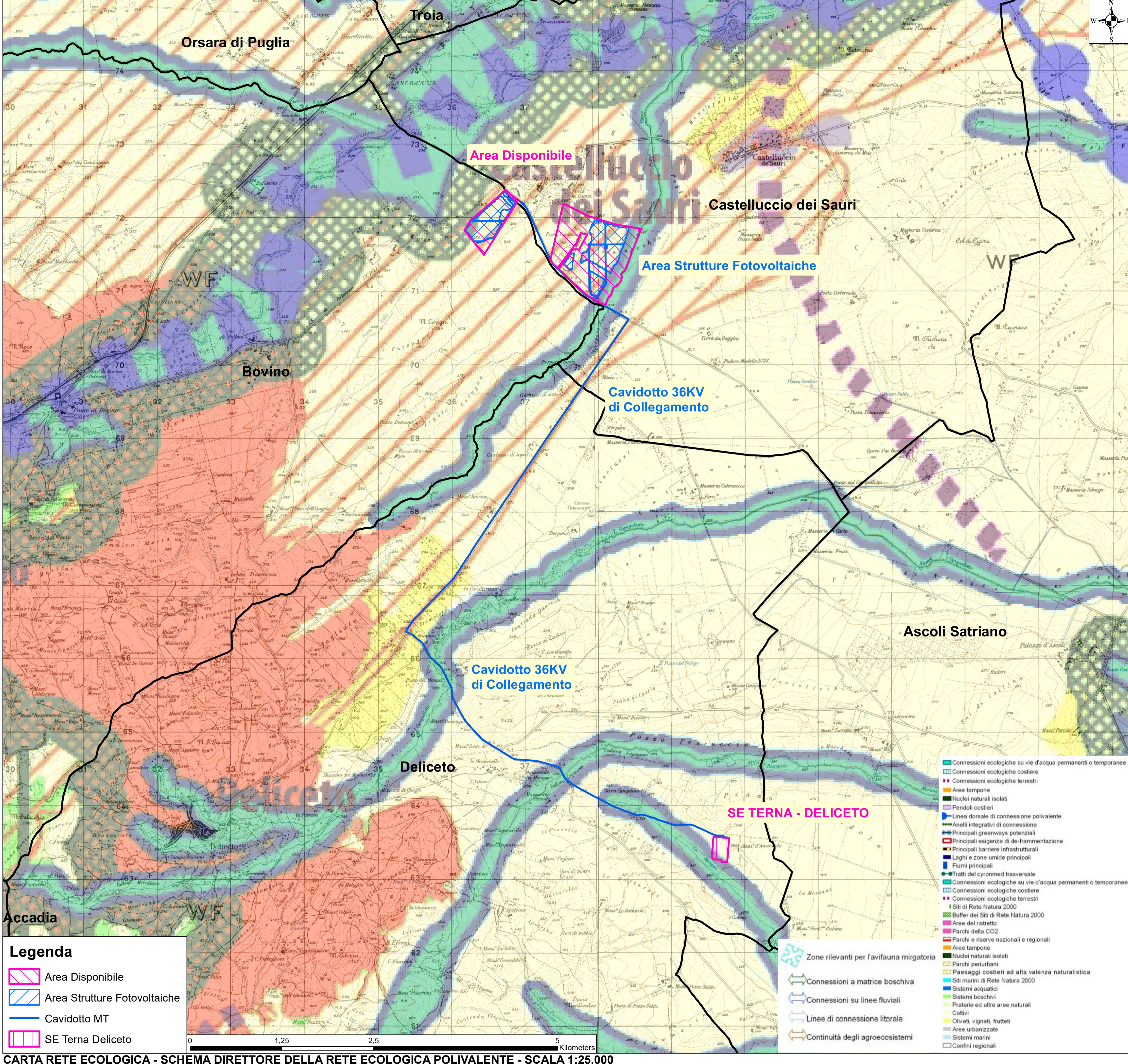
PROGETTO DEFINITIVO
 CARTA DELLA RETE ECOLOGICA
 SCHEMA DIRETTORE DELLA RETE ECOLOGICA POLIVALENTE



LIV. PROG.	RIF. COD. PRATICA TERNA	CODICE ISTANZA AU	TAVOLA	DATA	SCALA
PD	202001480	JUTWD01	E.15	06.06.2022	1:25.000

REVISIONI					
REV.	DATA	DESCRIZIONE	ESEGUITO	VERIFICATO	APPROVATO

RICHIEDENTE E PRODUTTORE HF SOLAR S.r.l. - Viale Francesco Scaduto n°2/D - 90144 Palermo (PA)		ENTE	
PROGETTAZIONE Ing. D. Siracusano Arch. M. Gullo Ing. A. Costantino Arch. S. Marziana Ing. C. Chiaruzzi Arch. F. G. Mazza Ing. G. Schillaci Arch. A. Calandrino Ing. G. Bufla Arch. G. Vella Ing. M. C. Misca Dott. Agr. S. Micciuzzo HORIZONFIRM S.r.l. - Viale Francesco Scaduto n°2/D - 90144 Palermo (PA)		PROFESSIONISTA INCARICATO FIRMA DIGITALE PROGETTISTA	



Legenda

- Area Disponibile
- Area Strutture Fotovoltaiche
- Cavidotto MT
- SE Terna Deliceto

- Connessioni ecologiche su vie d'acqua permanenti o temporanee
- Connessioni ecologiche costiere
- Connessioni ecologiche terrestri
- Aree tampone
- Nuclei naturali isolati
- Pendoli costieri
- Linea dorsale di connessione polivalente
- Anelli integrativi di connessione
- Principali greenways potenziali
- Principali esigenze di de-frammentazione
- Principali barriere infrastrutturali
- Laghi e zone umide principali
- Fiumi principali
- Tratti del cyrommed trasversale
- Connessioni ecologiche su vie d'acqua permanenti o temporanee
- Connessioni ecologiche costiere
- Connessioni ecologiche terrestri
- Buffer dei Siti di Rete Natura 2000
- Siti di Rete Natura 2000
- Aree del ristretto
- Parchi della CO2
- Parchi e riserve nazionali e regionali
- Aree tampone
- Nuclei naturali isolati
- Parchi periurbani
- Paesaggi costieri ad alta valenza naturalistica
- Siti marini di Rete Natura 2000
- Sistemi acquatici
- Sistemi boschivi
- Praterie ed altre aree naturali
- Coltivi
- Oliveti, vigneti, frutteti
- Aree urbanizzate
- Sistemi marini
- Confini regionali

- Zone rilevanti per l'avifauna migratoria
- Connessioni a matrice boschiva
- Connessioni su linee fluviali
- Linee di connessione litorale
- Continuità degli agroecosistemi

