

REGIONE PUGLIA
 PROVINCIA DI FOGGIA
 COMUNI DI CASTELLUCCIO DEI SAURI,
 BOVINO E DELICETO

PROGETTO IMPIANTO AGRIVOLTAICO DA REALIZZARE NEL COMUNE DI BOVINO (FG) IN LOCALITA' "LAMIA" AL FOGLIO N.12 P.LLA 163, E NEL COMUNE DI CASTELLUCCIO DEI SAURI IN LOCALITA' "POSTA CONTESSA" AL FOGLIO N.14 P.LLE 10, 12, 13, 16, 21, 63, 66, 67, 68, 71, 72, 73, 88, 89, 94 E 233, E DELLE RELATIVE OPERE DI CONNESSIONE DA REALIZZARE NEI COMUNI DI BOVINO, CASTELLUCCIO DEI SAURI E DELICETO (FG), AVENTE UNA POTENZA PARI A 63.784,00 kWp, DENOMINATO "DELICETO HV"

PROGETTO DEFINITIVO
 CARTA DELLA RETE ECOLOGICA
 RETE DELLA BIODIVERSITA' (R.E.B.)



LIV. PROG.	RIF. COD. PRATICA TERNA	CODICE ISTANZA AU	TAVOLA	DATA	SCALA
PD	202001480	JUTWD01	E.16	06.06.2022	1:25.000

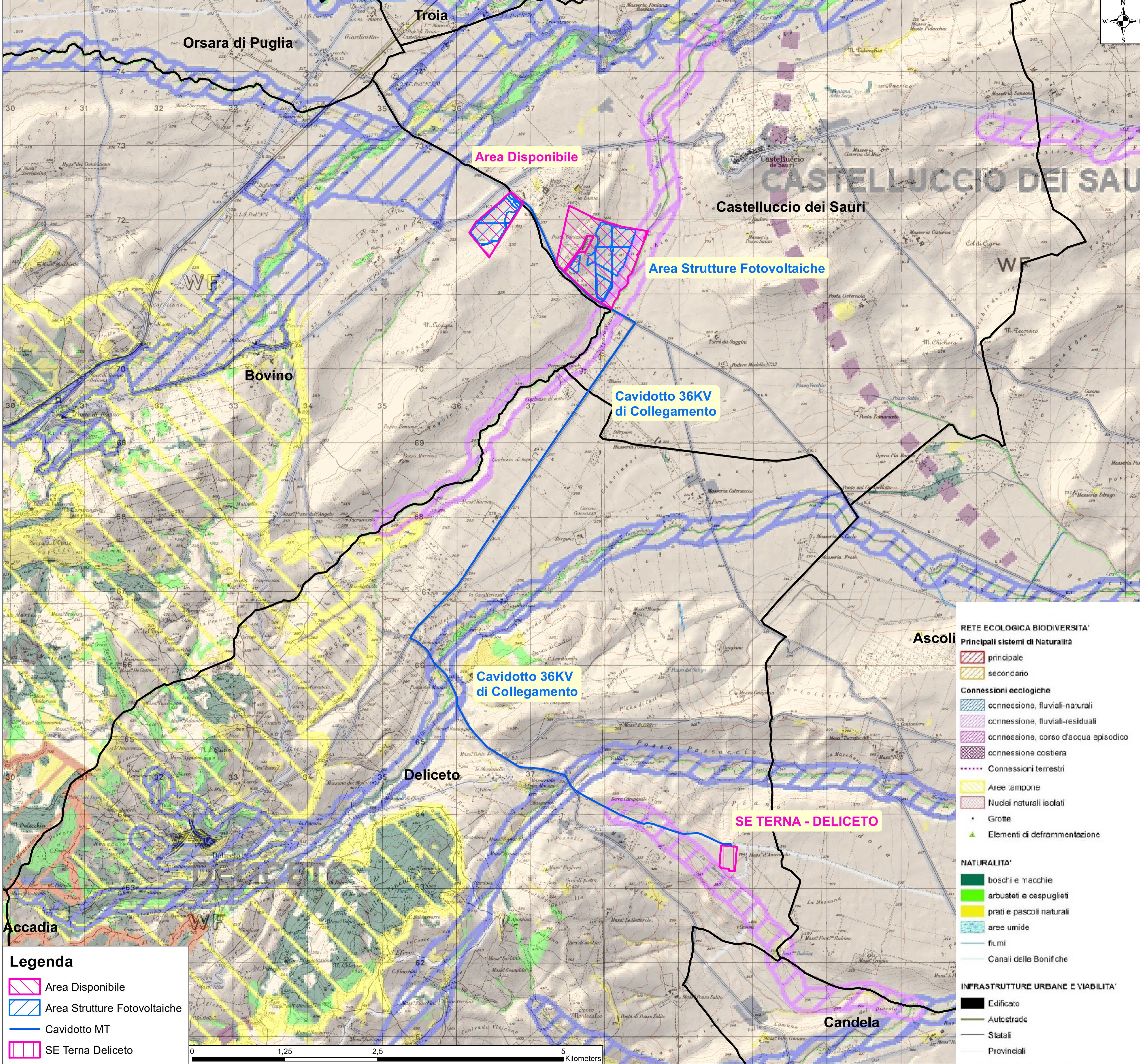
REVISIONI					
REV.	DATA	DESCRIZIONE	ESEGUITO	VERIFICATO	APPROVATO

RICHIEDENTE E PRODUTTORE
HIVE ENERGY
 HF SOLAR S.r.l. - Viale Francesco Scaduto n°2/D - 90144 Palermo (PA)

ENTE

PROGETTAZIONE
HORIZONFIRM
 Ing. D. Siracusa Arch. M. Gullo
 Ing. A. Costantino Arch. S. Martorana
 Ing. C. Chianuzzi Arch. F. G. Mazza
 Ing. G. Schillaci Arch. A. Calandrino
 Ing. G. Bufla Arch. G. Vella
 Ing. M. C. Misca Dott. Agr. B. Micciuzzo
 HORIZONFIRM S.r.l. - Viale Francesco Scaduto n°2/D - 90144 Palermo (PA)

PROFESSIONISTA INCARICATO
 FIRMA RESPONSABILE
 FIRMA DIGITALE PROGETTISTA
 FIRMA QUALIFICATA TIPOLOGIA PROFESSIONISTA



CARTA RETE ECOLOGICA - RETE DELLA BIODIVERSITA' - SCALA 1:25.000