

REGIONE PUGLIA  
 PROVINCIA DI FOGGIA  
 COMUNI DI CASTELLUCCIO DEI SAURI,  
 BOVINO E DELICETO

PROGETTO IMPIANTO AGRIVOLTAICO DA REALIZZARE NEL COMUNE DI BOVINO (FG) IN LOCALITA' "LAMIA" AL FOGLIO N.12 P.LLA 163, E NEL COMUNE DI CASTELLUCCIO DEI SAURI IN LOCALITA' "POSTA CONTESSA" AL FOGLIO N.14 P.LLE 10, 12, 13, 16, 21, 63, 66, 67, 68, 71, 72, 73, 88, 89, 94 E 233, E DELLE RELATIVE OPERE DI CONNESSIONE DA REALIZZARE NEI COMUNI DI BOVINO, CASTELLUCCIO DEI SAURI E DELICETO (FG), AVENTE UNA POTENZA PARI A 63.784,00 kWp, DENOMINATO "DELICETO HV"

PROGETTO DEFINITIVO  
 CARTA DEI VINCOLI PAI  
 INQUADRAMENTO N.1



LIV. PROG.	RIF. COD. PRATICA TERNA	CODICE ISTANZA AU	TAVOLA	DATA	SCALA
PD	202001480	JUTWD01	E.19.1	06.06.2022	1:10.000

REVISIONI					
REV.	DATA	DESCRIZIONE	ESEGUITO	VERIFICATO	APPROVATO

**RICHIEDENTE E PRODUTTORE**  

 HF SOLAR S.r.l. - Viale Francesco Scaduto n°2/D - 90144 Palermo (PA)

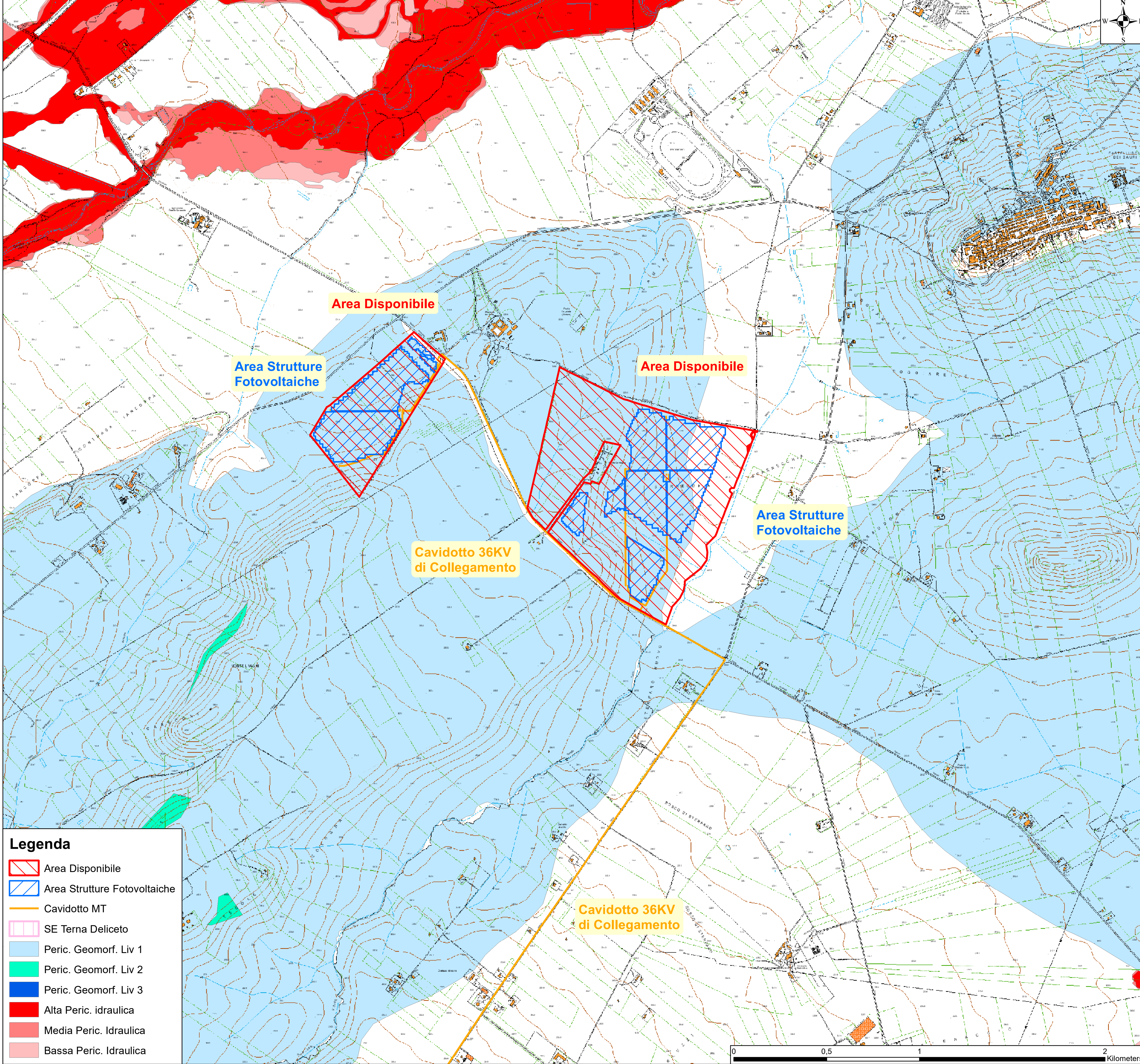
**ENTE**

**PROGETTAZIONE**  

 HORIZONFIRM S.r.l. - Viale Francesco Scaduto n°2/D - 90144 Palermo (PA)

**PROFESSIONISTA INCARICATO**  

 FIRMA DIGITALE PROGETTISTA



**Legenda**

- Area Disponibile
- Area Strutture Fotovoltaiche
- Cavidotto MT
- SE Terna Deliceto
- Peric. Geomorf. Liv 1
- Peric. Geomorf. Liv 2
- Peric. Geomorf. Liv 3
- Alta Peric. idraulica
- Media Peric. Idraulica
- Bassa Peric. Idraulica

**CARTA PAI - SCALA 1:10.000/1\_2**