

REGIONE PUGLIA
 PROVINCIA DI FOGGIA
 COMUNI DI CASTELLUCCIO DEI SAURI,
 BOVINO E DELICETO

PROGETTO IMPIANTO AGRIVOLTAICO DA REALIZZARE NEL COMUNE DI BOVINO (FG) IN LOCALITA' "LAMIA" AL FOGLIO N.12 P.LLA 163, E NEL COMUNE DI CASTELLUCCIO DEI SAURI IN LOCALITA' "POSTA CONTESSA" AL FOGLIO N.14 P.LLE 10, 12, 13, 16, 21, 63, 66, 67, 68, 71, 72, 73, 88, 89, 94 E 233, E DELLE RELATIVE OPERE DI CONNESSIONE DA REALIZZARE NEI COMUNI DI BOVINO, CASTELLUCCIO DEI SAURI E DELICETO (FG), AVENTE UNA POTENZA PARI A 63.784,00 kWp, DENOMINATO "DELICETO HV"

PROGETTO DEFINITIVO
 INQUADRAMENTO VINCOLISTICO PIANO COMUNALE TRATTURI
 INQUADRAMENTO N.1



LIV. PROG.	RIF. COD. PRATICA TERNA	CODICE ISTANZA AU	TAVOLA	DATA	SCALA
PD	202001480	JUTWD01	E.20.1	06.06.2022	1:10.000

REVISIONI					
REV.	DATA	DESCRIZIONE	ESEGUITO	VERIFICATO	APPROVATO

RICHIEDENTE E PRODUTTORE

 HF SOLAR S.r.l. - Viale Francesco Scaduto n°2/D - 90144 Palermo (PA)

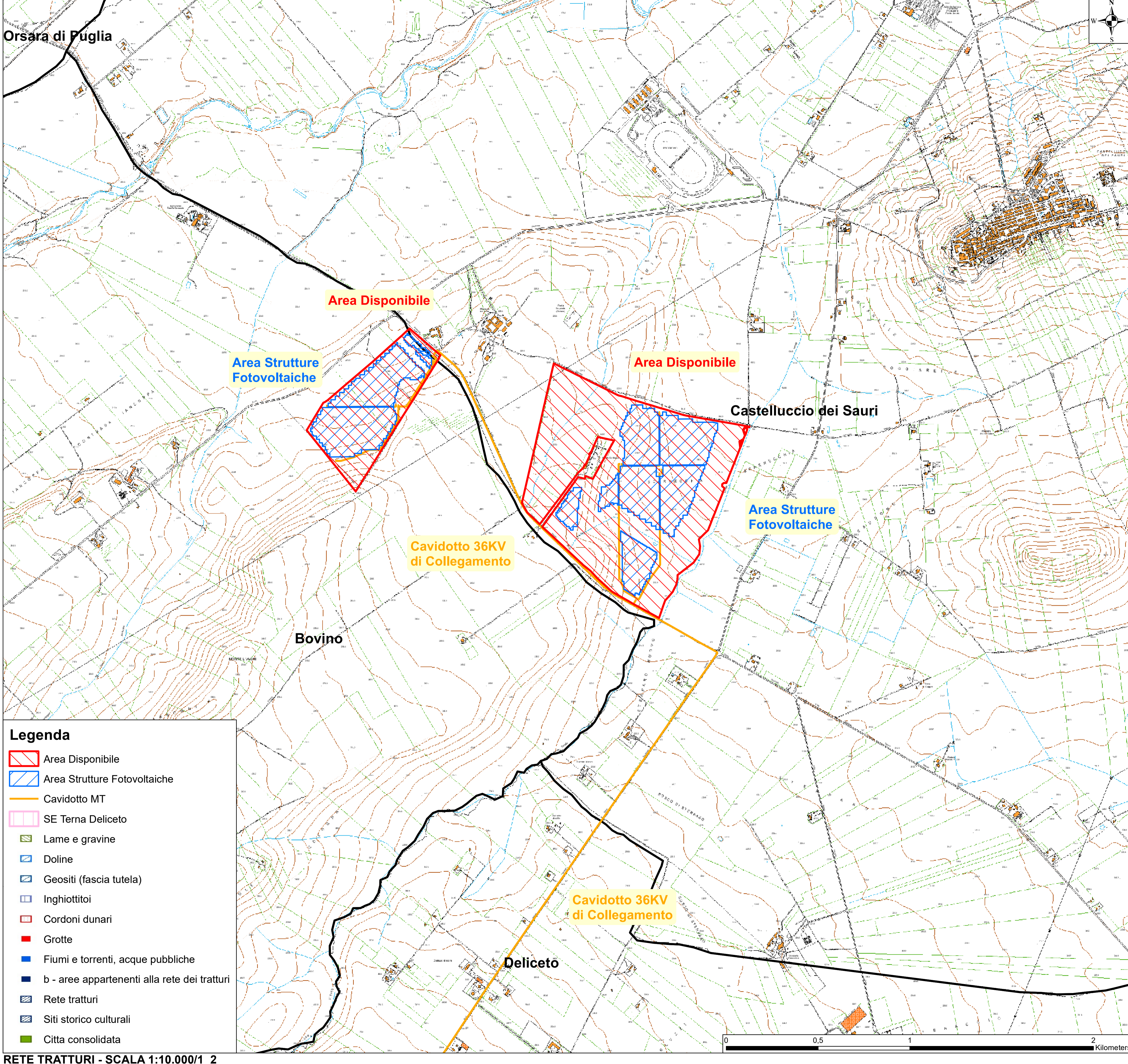
ENTE

PROGETTAZIONE

 HORIZONFIRM S.r.l. - Viale Francesco Scaduto n°2/D - 90144 Palermo (PA)

PROFESSIONISTA INCARICATO

 FIRMA DIGITALE PROGETTISTA



Legenda

- Area Disponibile
- Area Strutture Fotovoltaiche
- Cavidotto MT
- SE Terna Deliceto
- Lame e gravine
- Doline
- Geositi (fascia tutela)
- Inghiottoi
- Cordoni dunari
- Grotte
- Fiumi e torrenti, acque pubbliche
- b - aree appartenenti alla rete dei tratturi
- Rete tratturi
- Siti storico culturali
- Citta consolidata

RETE TRATTURI - SCALA 1:10.000/1_2

