



NOVEMBRE 2022

## **WIND ITALY 1 S.R.L.**

**IMPIANTO EOLICO WIND ITALY 1**

**PROVINCIA DI GROSSETO**

**COMUNE DI MANCIANO**

**Montana**

**ELABORATI TECNICI DI PROGETTO**

**ELABORATO R06**

**MONOGRAFIA DEI RECETTORI**

**Progettisti (o coordinamento)**

Ing. Laura Maria Conti – Ordine Ing. Prov. Pavia n.1726

**Codice elaborato**

*2799\_5186\_MAN\_PD\_R06\_Rev0\_MonografiaRecettori*



## Memorandum delle revisioni

Cod. Documento	Data	Tipo revisione	Redatto	Verificato	Approvato
2799_5186_MAN_PD_R06_Rev0_MonografiaRecettori	11/2022	Prima emissione	G.d.L	ML	L.Conti

## Gruppo di lavoro

Nome e cognome	Ruolo nel gruppo di lavoro	N° ordine
Laura Conti	Direttore Tecnico - Progettista	Ord. Ing. Prov. PV n. 1726
Corrado Pluchino	Coordinamento Progettazione	Ord. Ing. Prov. MI n. A27174
Daniele Crespi	Coordinamento SIA	
Riccardo Festante	Tecnico competente in acustica	ENTECA n. 3965
Mauro Aires	Ingegnere Civile – Progettazione Strutture	Ord. Ing. Prov. Torino – n. 9583J
Matteo Lana	Ingegnere Ambientale – Progettazione Civile	
Fabio Lassini	Ingegnere Civile Ambientale – Progettazione Civile	Ord. Ing. Prov. MI n. A29719
Vincenzo Gionti	Ingegnere Civile Ambientale – Progettazione Civile	
Matthew Piscedda	Esperto in Discipline Elettriche	
Davide Lo Conte	Geologo	Ordine Geologi Umbria n.445
Elena Comi	Biologa – Esperto GIS – Esperto Ambientale	Ord. Nazionale Biologi n. 060746 Sez. A
Andrea Mastio	Ingegnere per l’Ambiente e il Territorio – Esperto Ambientale Junior	
Ali Basharzad	Progettazione civile e viabilità	Ord. Ing. Prov. PV n. 2301

### Montana S.p.A.

Via Angelo Carlo Fumagalli 6, 20143 Milano  
Tel. +39 02 54 11 81 73 | Fax +39 02 54 12 98 90

Milano (Sede Certificata ISO) | Brescia | Palermo | Cagliari | Roma | Siracusa

C. F. e P. IVA 10414270156

Cap. Soc. 600.000,00 €

[www.montanambiente.com](http://www.montanambiente.com)





Andrea Delussu	Ingegnere Elettrico	
Marco Corrà	Architetto	
Giuseppe Ferranti	Architetto – Progettazione Civile	Ord. Arch. Prov. Palermo – Sez. A Pianificatore Territoriale n. 6328
Sergio Alifano	Architetto	
Elena Lanzi	Dottore Agronomo - Valutazioni ambientali	Ordine Dott. Agr. For Prov. PI, LU, MS - n. 688
Andrea Vatteroni	Dottore Agronomo - Valutazioni ambientali	Ordine Dott. Agr. For. Prov. PI, LU, MS - n. 580
Cristina Rabozzi	Ingegnere Ambientale - Valutazioni ambientali	Ordine Ingegneri Prov. SP - n. A 1324
Sara Cassini	Ingegnere Ambientale - Valutazioni ambientali	
Michela Bortolotto	Architetto Pianificatore - Valutazioni paesaggistiche e analisi territoriali	Ord. Arch., Pianif., Paes. e Cons. Prov. PI - n. 1281
Alessandro Sergenti	Naturalista - Valutazioni d'incidenza	
Alessandro Costantini	Archeologo	Elenco Nazionale degli Archeologi – 1 Fascia - n. 3209
Francesco Borchi	Tecnico competente in acustica	ENTECA - n. 7919



# RICETTORE 1

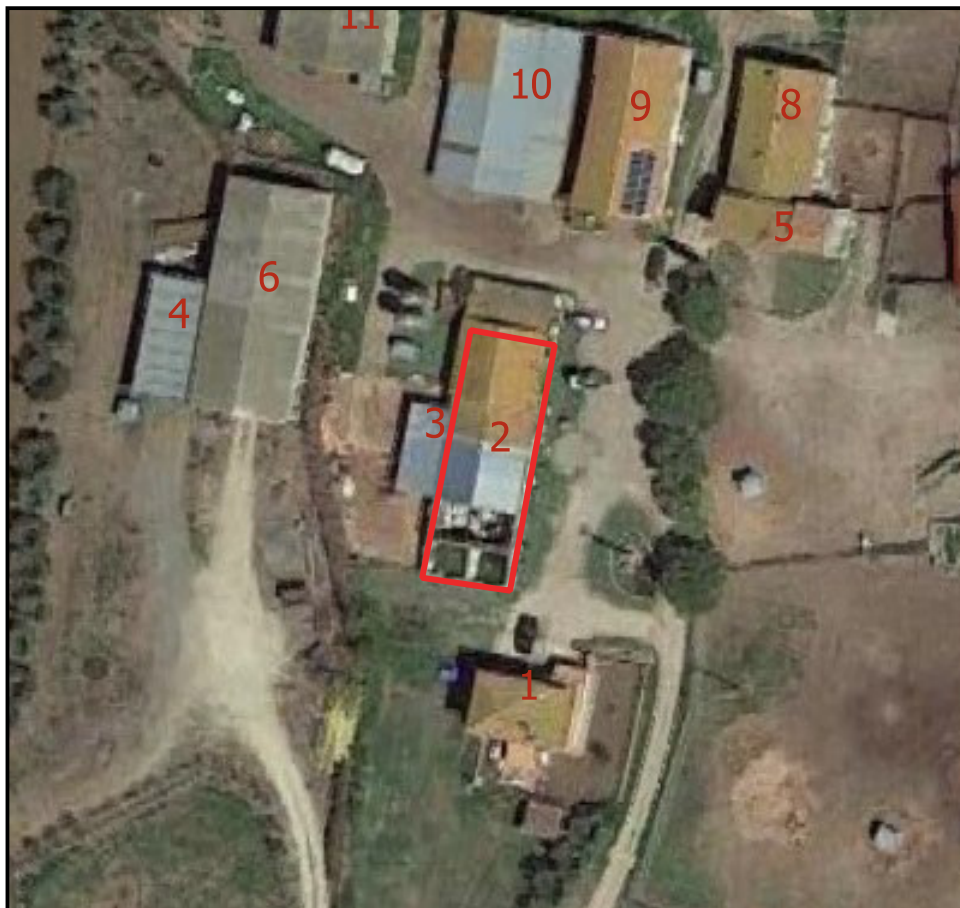
COORDINATE (X, Y)	11.5913	42.4241
COMUNE	MONTALTO DI CASTRO	
DESTINAZIONE D'USO (CATASTALE)	C2	
DESTINAZIONE PRESUNTA	Magazzino/deposito	
CLASSE ACUSTICA (PCCA)	3	
LIMITE DI EMISSIONE dB(A) - (diurno)	55	
LIMITE DI EMISSIONE dB(A) - (notturno)	45	
AEROGENERATORE PIU' PROSSIMO (ID)	MA05	
DISTANZA MIN DALL'AEROGENERATORE (m)	1640	
NOTE		



ESTRATTO CARTOGRAFICO - Scala 1:1000

# RICETTORE 2

COORDINATE (X, Y)	11.5912	42.4244
COMUNE	MONTALTO DI CASTRO	
DESTINAZIONE D'USO (CATASTALE)	A3	
DESTINAZIONE PRESUNTA	Abitazione in uso	
CLASSE ACUSTICA (PCCA)	3	
LIMITE DI EMISSIONE dB(A) - (diurno)	55	
LIMITE DI EMISSIONE dB(A) - (notturno)	45	
AEROGENERATORE PIU' PROSSIMO (ID)	MA05	
DISTANZA MIN DALL'AEROGENERATORE (m)	1605	
NOTE		



ESTRATTO CARTOGRAFICO - Scala 1:1000

# RICETTORE 3

COORDINATE (X, Y)	11.5911	42.4245
COMUNE	MONTALTO DI CASTRO	
DESTINAZIONE D'USO (CATASTALE)	C2	
DESTINAZIONE PRESUNTA	Magazzino/deposito	
CLASSE ACUSTICA (PCCA)	3	
LIMITE DI EMISSIONE dB(A) - (diurno)	55	
LIMITE DI EMISSIONE dB(A) - (notturno)	45	
AEROGENERATORE PIU' PROSSIMO (ID)	MA05	
DISTANZA MIN DALL'AEROGENERATORE (m)	1601	
NOTE		



ESTRATTO CARTOGRAFICO - Scala 1:1000

# RICETTORE 4

COORDINATE (X, Y)

11.5907

42.4246

COMUNE

MONTALTO DI CASTRO

DESTINAZIONE D'USO (CATASTALE)

C2

DESTINAZIONE PRESUNTA

Magazzino/deposito

CLASSE ACUSTICA (PCCA)

3

LIMITE DI EMISSIONE dB(A) - (diurno)

55

LIMITE DI EMISSIONE dB(A) - (notturno)

45

AEROGENERATORE PIU' PROSSIMO (ID)

MA05

DISTANZA MIN DALL'AEROGENERATORE (m)

1583

NOTE



ESTRATTO CARTOGRAFICO - Scala 1:1000



# RICETTORE 5

COORDINATE (X, Y)	11.5917	42.4247
COMUNE	MONTALTO DI CASTRO	
DESTINAZIONE D'USO (CATASTALE)	C2	
DESTINAZIONE PRESUNTA	Magazzino/deposito	
CLASSE ACUSTICA (PCCA)	3	
LIMITE DI EMISSIONE dB(A) - (diurno)	55	
LIMITE DI EMISSIONE dB(A) - (notturno)	45	
AEROGENERATORE PIU' PROSSIMO (ID)	MA05	
DISTANZA MIN DALL'AEROGENERATORE (m)	1583	
NOTE		



ESTRATTO CARTOGRAFICO - Scala 1:1000

# RICETTORE 6

COORDINATE (X, Y)	11.5908	42.4246
COMUNE	MONTALTO DI CASTRO	
DESTINAZIONE D'USO (CATASTALE)	C2	
DESTINAZIONE PRESUNTA	Magazzino/deposito	
CLASSE ACUSTICA (PCCA)	3	
LIMITE DI EMISSIONE dB(A) - (diurno)	55	
LIMITE DI EMISSIONE dB(A) - (notturno)	45	
AEROGENERATORE PIU' PROSSIMO (ID)	MA05	
DISTANZA MIN DALL'AEROGENERATORE (m)	1580	
NOTE		



ESTRATTO CARTOGRAFICO - Scala 1:1000

# RICETTORE 7

COORDINATE (X, Y)	11.592	42.4247
COMUNE	MONTALTO DI CASTRO	
DESTINAZIONE D'USO (CATASTALE)	C2	
DESTINAZIONE PRESUNTA	Magazzino/deposito	
CLASSE ACUSTICA (PCCA)	3	
LIMITE DI EMISSIONE dB(A) - (diurno)	55	
LIMITE DI EMISSIONE dB(A) - (notturno)	45	
AEROGENERATORE PIU' PROSSIMO (ID)	MA05	
DISTANZA MIN DALL'AEROGENERATORE (m)	1592	
NOTE		



ESTRATTO CARTOGRAFICO - Scala 1:1000

# RICETTORE 8

COORDINATE (X, Y)	11.5917	42.4248
COMUNE	MONTALTO DI CASTRO	
DESTINAZIONE D'USO (CATASTALE)	C2	
DESTINAZIONE PRESUNTA	Magazzino/deposito	
CLASSE ACUSTICA (PCCA)	3	
LIMITE DI EMISSIONE dB(A) - (diurno)	55	
LIMITE DI EMISSIONE dB(A) - (notturno)	45	
AEROGENERATORE PIU' PROSSIMO (ID)	MA05	
DISTANZA MIN DALL'AEROGENERATORE (m)	1572	
NOTE		



ESTRATTO CARTOGRAFICO - Scala 1:1000

# RICETTORE 9

COORDINATE (X, Y)	11.5914	42.4248
COMUNE	MONTALTO DI CASTRO	
DESTINAZIONE D'USO (CATASTALE)	A3	
DESTINAZIONE PRESUNTA	Abitazione in uso	
CLASSE ACUSTICA (PCCA)	3	
LIMITE DI EMISSIONE dB(A) - (diurno)	55	
LIMITE DI EMISSIONE dB(A) - (notturno)	45	
AEROGENERATORE PIU' PROSSIMO (ID)	MA05	
DISTANZA MIN DALL'AEROGENERATORE (m)	1567	
NOTE		



ESTRATTO CARTOGRAFICO - Scala 1:1000

# RICETTORE 10

COORDINATE (X, Y)	11.5912	42.4248
COMUNE	MONTALTO DI CASTRO	
DESTINAZIONE D'USO (CATASTALE)	C2	
DESTINAZIONE PRESUNTA	Magazzino/deposito	
CLASSE ACUSTICA (PCCA)	3	
LIMITE DI EMISSIONE dB(A) - (diurno)	55	
LIMITE DI EMISSIONE dB(A) - (notturno)	45	
AEROGENERATORE PIU' PROSSIMO (ID)	MA05	
DISTANZA MIN DALL'AEROGENERATORE (m)	1561	
NOTE		



ESTRATTO CARTOGRAFICO - Scala 1:1000

# RICETTORE 11

COORDINATE (X, Y)	11.591	42.4249
COMUNE	MONTALTO DI CASTRO	
DESTINAZIONE D'USO (CATASTALE)	C2	
DESTINAZIONE PRESUNTA	Magazzino/deposito	
CLASSE ACUSTICA (PCCA)	3	
LIMITE DI EMISSIONE dB(A) - (diurno)	55	
LIMITE DI EMISSIONE dB(A) - (notturno)	45	
AEROGENERATORE PIU' PROSSIMO (ID)	MA05	
DISTANZA MIN DALL'AEROGENERATORE (m)	1546	
NOTE		



ESTRATTO CARTOGRAFICO - Scala 1:1000

# RICETTORE 12

COORDINATE (X, Y)	11.6155	42.4263
COMUNE	MONTALTO DI CASTRO	
DESTINAZIONE D'USO (CATASTALE)	C2	
DESTINAZIONE PRESUNTA	Magazzino/deposito	
CLASSE ACUSTICA (PCCA)	3	
LIMITE DI EMISSIONE dB(A) - (diurno)	55	
LIMITE DI EMISSIONE dB(A) - (notturno)	45	
AEROGENERATORE PIU' PROSSIMO (ID)	MA08	
DISTANZA MIN DALL'AEROGENERATORE (m)	1797	
NOTE		



ESTRATTO CARTOGRAFICO - Scala 1:1000



# RICETTORE 13

COORDINATE (X, Y)	11.615	42.4264
COMUNE	MONTALTO DI CASTRO	
DESTINAZIONE D'USO (CATASTALE)	C2	
DESTINAZIONE PRESUNTA	Magazzino/deposito	
CLASSE ACUSTICA (PCCA)	3	
LIMITE DI EMISSIONE dB(A) - (diurno)	55	
LIMITE DI EMISSIONE dB(A) - (notturno)	45	
AEROGENERATORE PIU' PROSSIMO (ID)	MA08	
DISTANZA MIN DALL'AEROGENERATORE (m)	1766	
NOTE		



ESTRATTO CARTOGRAFICO - Scala 1:1000

# RICETTORE 14

COORDINATE (X, Y)	11.6149	42.4265
COMUNE	MONTALTO DI CASTRO	
DESTINAZIONE D'USO (CATASTALE)	C2	
DESTINAZIONE PRESUNTA	Magazzino/deposito	
CLASSE ACUSTICA (PCCA)	3	
LIMITE DI EMISSIONE dB(A) - (diurno)	55	
LIMITE DI EMISSIONE dB(A) - (notturno)	45	
AEROGENERATORE PIU' PROSSIMO (ID)	MA08	
DISTANZA MIN DALL'AEROGENERATORE (m)	1749	
NOTE		



ESTRATTO CARTOGRAFICO - Scala 1:1000

# RICETTORE 15

COORDINATE (X, Y)	11.6152	42.4266
COMUNE	MONTALTO DI CASTRO	
DESTINAZIONE D'USO (CATASTALE)	A3	
DESTINAZIONE PRESUNTA	Abitazione in uso	
CLASSE ACUSTICA (PCCA)	3	
LIMITE DI EMISSIONE dB(A) - (diurno)	55	
LIMITE DI EMISSIONE dB(A) - (notturno)	45	
AEROGENERATORE PIU' PROSSIMO (ID)	MA08	
DISTANZA MIN DALL'AEROGENERATORE (m)	1757	
NOTE		



ESTRATTO CARTOGRAFICO - Scala 1:1000

# RICETTORE 16

COORDINATE (X, Y)	11.6149	42.4267
COMUNE	MONTALTO DI CASTRO	
DESTINAZIONE D'USO (CATASTALE)	C2	
DESTINAZIONE PRESUNTA	Magazzino/deposito	
CLASSE ACUSTICA (PCCA)	3	
LIMITE DI EMISSIONE dB(A) - (diurno)	55	
LIMITE DI EMISSIONE dB(A) - (notturno)	45	
AEROGENERATORE PIU' PROSSIMO (ID)	MA08	
DISTANZA MIN DALL'AEROGENERATORE (m)	1727	
NOTE		



ESTRATTO CARTOGRAFICO - Scala 1:1000

# RICETTORE 17

COORDINATE (X, Y)	11.6152	42.4269
COMUNE	MONTALTO DI CASTRO	
DESTINAZIONE D'USO (CATASTALE)	C2	
DESTINAZIONE PRESUNTA	Magazzino/deposito	
CLASSE ACUSTICA (PCCA)	3	
LIMITE DI EMISSIONE dB(A) - (diurno)	55	
LIMITE DI EMISSIONE dB(A) - (notturno)	45	
AEROGENERATORE PIU' PROSSIMO (ID)	MA08	
DISTANZA MIN DALL'AEROGENERATORE (m)	1724	
NOTE		



ESTRATTO CARTOGRAFICO - Scala 1:1000

# RICETTORE 18

COORDINATE (X, Y)	11.5966	42.4315
COMUNE	MONTALTO DI CASTRO	
DESTINAZIONE D'USO (CATASTALE)	D10	
DESTINAZIONE PRESUNTA	Magazzino/deposito in uso	
CLASSE ACUSTICA (PCCA)	3	
LIMITE DI EMISSIONE dB(A) - (diurno)	55	
LIMITE DI EMISSIONE dB(A) - (notturno)	45	
AEROGENERATORE PIU' PROSSIMO (ID)	MA06	
DISTANZA MIN DALL'AEROGENERATORE (m)	838	
NOTE		



ESTRATTO CARTOGRAFICO - Scala 1:1000

# RICETTORE 19

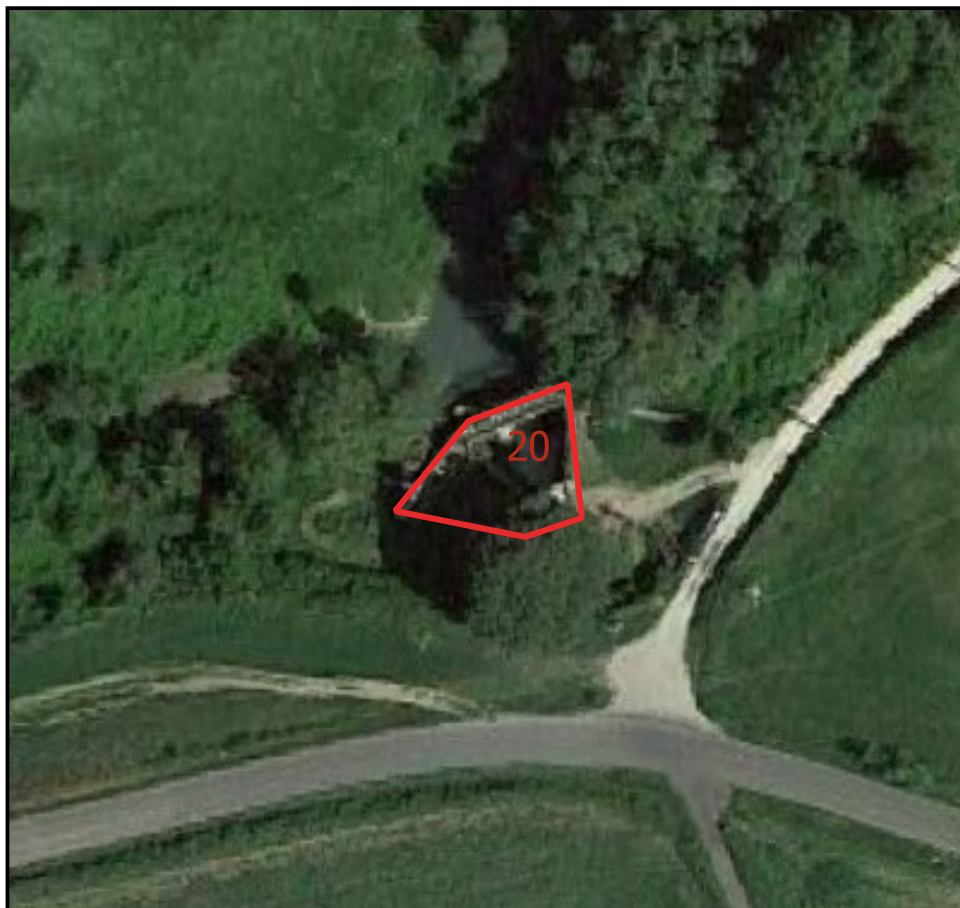
COORDINATE (X, Y)	11.5971	42.4316
COMUNE	MONTALTO DI CASTRO	
DESTINAZIONE D'USO (CATASTALE)	D10	
DESTINAZIONE PRESUNTA	Magazzino/deposito in uso	
CLASSE ACUSTICA (PCCA)	3	
LIMITE DI EMISSIONE dB(A) - (diurno)	55	
LIMITE DI EMISSIONE dB(A) - (notturno)	45	
AEROGENERATORE PIU' PROSSIMO (ID)	MA06	
DISTANZA MIN DALL'AEROGENERATORE (m)	833	
NOTE		



ESTRATTO CARTOGRAFICO - Scala 1:1000

# RICETTORE 20

COORDINATE (X, Y)	11.6184	42.433
COMUNE	MONTALTO DI CASTRO	
DESTINAZIONE D'USO (CATASTALE)	D1	
DESTINAZIONE PRESUNTA	Magazzino/deposito	
CLASSE ACUSTICA (PCCA)	3	
LIMITE DI EMISSIONE dB(A) - (diurno)	55	
LIMITE DI EMISSIONE dB(A) - (notturno)	45	
AEROGENERATORE PIU' PROSSIMO (ID)	MA08	
DISTANZA MIN DALL'AEROGENERATORE (m)	1403	
NOTE		



ESTRATTO CARTOGRAFICO - Scala 1:1000



# RICETTORE 21

COORDINATE (X, Y)	11.6101	42.4349
COMUNE	MONTALTO DI CASTRO	
DESTINAZIONE D'USO (CATASTALE)	D10	
DESTINAZIONE PRESUNTA	Magazzino/deposito in uso	
CLASSE ACUSTICA (PCCA)	3	
LIMITE DI EMISSIONE dB(A) - (diurno)	55	
LIMITE DI EMISSIONE dB(A) - (notturno)	45	
AEROGENERATORE PIU' PROSSIMO (ID)	MA08	
DISTANZA MIN DALL'AEROGENERATORE (m)	752	
NOTE		



ESTRATTO CARTOGRAFICO - Scala 1:1000

# RICETTORE 22

COORDINATE (X, Y)	11.6104	42.435
COMUNE	MONTALTO DI CASTRO	
DESTINAZIONE D'USO (CATASTALE)	A3	
DESTINAZIONE PRESUNTA	Abitazione in uso	
CLASSE ACUSTICA (PCCA)	3	
LIMITE DI EMISSIONE dB(A) - (diurno)	55	
LIMITE DI EMISSIONE dB(A) - (notturno)	45	
AEROGENERATORE PIU' PROSSIMO (ID)	MA08	
DISTANZA MIN DALL'AEROGENERATORE (m)	762	
NOTE		



ESTRATTO CARTOGRAFICO - Scala 1:1000

# RICETTORE 23

COORDINATE (X, Y)	11.6107	42.4351
COMUNE	MONTALTO DI CASTRO	
DESTINAZIONE D'USO (CATASTALE)	D10	
DESTINAZIONE PRESUNTA	Magazzino/deposito	
CLASSE ACUSTICA (PCCA)	3	
LIMITE DI EMISSIONE dB(A) - (diurno)	55	
LIMITE DI EMISSIONE dB(A) - (notturno)	45	
AEROGENERATORE PIU' PROSSIMO (ID)	MA08	
DISTANZA MIN DALL'AEROGENERATORE (m)	770	
NOTE		



ESTRATTO CARTOGRAFICO - Scala 1:1000

# RICETTORE 24

COORDINATE (X, Y)	11.5825	42.4381
COMUNE	MANCIANO	
DESTINAZIONE D'USO (CATASTALE)	F2	
DESTINAZIONE PRESUNTA	Diruto	
CLASSE ACUSTICA (PCCA)	3	
LIMITE DI EMISSIONE dB(A) - (diurno)	55	
LIMITE DI EMISSIONE dB(A) - (notturno)	45	
AEROGENERATORE PIU' PROSSIMO (ID)	MA03	
DISTANZA MIN DALL'AEROGENERATORE (m)	282	
NOTE		



ESTRATTO CARTOGRAFICO - Scala 1:1000

# RICETTORE 25

COORDINATE (X, Y)	11.611	42.4378
COMUNE	MANCIANO	
DESTINAZIONE D'USO (CATASTALE)	A7	
DESTINAZIONE PRESUNTA	Abitazione in uso	
CLASSE ACUSTICA (PCCA)	3	
LIMITE DI EMISSIONE dB(A) - (diurno)	55	
LIMITE DI EMISSIONE dB(A) - (notturno)	45	
AEROGENERATORE PIU' PROSSIMO (ID)	MA08	
DISTANZA MIN DALL'AEROGENERATORE (m)	609	
NOTE		



ESTRATTO CARTOGRAFICO - Scala 1:1000

# RICETTORE 26

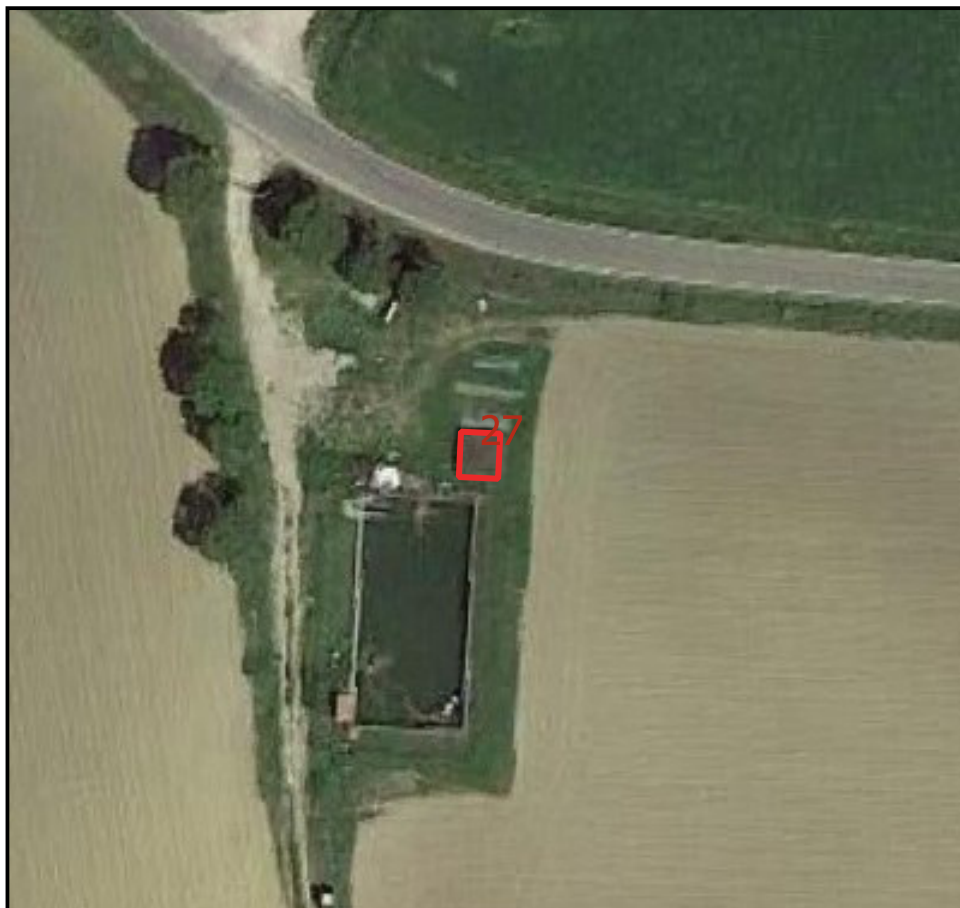
COORDINATE (X, Y)	11.6116	42.439
COMUNE	MANCIANO	
DESTINAZIONE D'USO (CATASTALE)	A7	
DESTINAZIONE PRESUNTA	Abitazione in uso	
CLASSE ACUSTICA (PCCA)	2	
LIMITE DI EMISSIONE dB(A) - (diurno)	50	
LIMITE DI EMISSIONE dB(A) - (notturno)	40	
AEROGENERATORE PIU' PROSSIMO (ID)	MA08	
DISTANZA MIN DALL'AEROGENERATORE (m)	615	
NOTE		



ESTRATTO CARTOGRAFICO - Scala 1:1000

# RICETTORE 27

COORDINATE (X, Y)	11.5995	42.448
COMUNE	MANCIANO	
DESTINAZIONE D'USO (CATASTALE)	NC	
DESTINAZIONE PRESUNTA	Tettoia	
CLASSE ACUSTICA (PCCA)	3	
LIMITE DI EMISSIONE dB(A) - (diurno)	55	
LIMITE DI EMISSIONE dB(A) - (notturno)	45	
AEROGENERATORE PIU' PROSSIMO (ID)	MA07	
DISTANZA MIN DALL'AEROGENERATORE (m)	414	
NOTE		



ESTRATTO CARTOGRAFICO - Scala 1:1000

# RICETTORE 28

COORDINATE (X, Y)	11.5906	42.4251
COMUNE	MONTALTO DI CASTRO	
DESTINAZIONE D'USO (CATASTALE)	C2	
DESTINAZIONE PRESUNTA	Magazzino/deposito	
CLASSE ACUSTICA (PCCA)	3	
LIMITE DI EMISSIONE dB(A) - (diurno)	55	
LIMITE DI EMISSIONE dB(A) - (notturno)	45	
AEROGENERATORE PIU' PROSSIMO (ID)	MA05	
DISTANZA MIN DALL'AEROGENERATORE (m)	1526	
NOTE		



ESTRATTO CARTOGRAFICO - Scala 1:1000



# RICETTORE 29

COORDINATE (X, Y)	11.5977	42.4374
COMUNE	MANCIANO	
DESTINAZIONE D'USO (CATASTALE)	D10	
DESTINAZIONE PRESUNTA	Magazzino/deposito abbandonato	
CLASSE ACUSTICA (PCCA)	3	
LIMITE DI EMISSIONE dB(A) - (diurno)	55	
LIMITE DI EMISSIONE dB(A) - (notturno)	45	
AEROGENERATORE PIU' PROSSIMO (ID)	MA06	
DISTANZA MIN DALL'AEROGENERATORE (m)	259	
NOTE		



ESTRATTO CARTOGRAFICO - Scala 1:1000

# RICETTORE 30

COORDINATE (X, Y)	11.5647	42.4326
COMUNE	MONTALTO DI CASTRO	
DESTINAZIONE D'USO (CATASTALE)	A2	
DESTINAZIONE PRESUNTA	Abitazione in uso	
CLASSE ACUSTICA (PCCA)	3	
LIMITE DI EMISSIONE dB(A) - (diurno)	55	
LIMITE DI EMISSIONE dB(A) - (notturno)	45	
AEROGENERATORE PIU' PROSSIMO (ID)	MA03	
DISTANZA MIN DALL'AEROGENERATORE (m)	1351	
NOTE		



ESTRATTO CARTOGRAFICO - Scala 1:1000

# RICETTORE 31

COORDINATE (X, Y)	11.5727	42.443
COMUNE	MANCIANO	
DESTINAZIONE D'USO (CATASTALE)	D10	
DESTINAZIONE PRESUNTA	Tettoia	
CLASSE ACUSTICA (PCCA)	3	
LIMITE DI EMISSIONE dB(A) - (diurno)	55	
LIMITE DI EMISSIONE dB(A) - (notturno)	45	
AEROGENERATORE PIU' PROSSIMO (ID)	MA03	
DISTANZA MIN DALL'AEROGENERATORE (m)	727	
NOTE		



ESTRATTO CARTOGRAFICO - Scala 1:1000

# RICETTORE 32

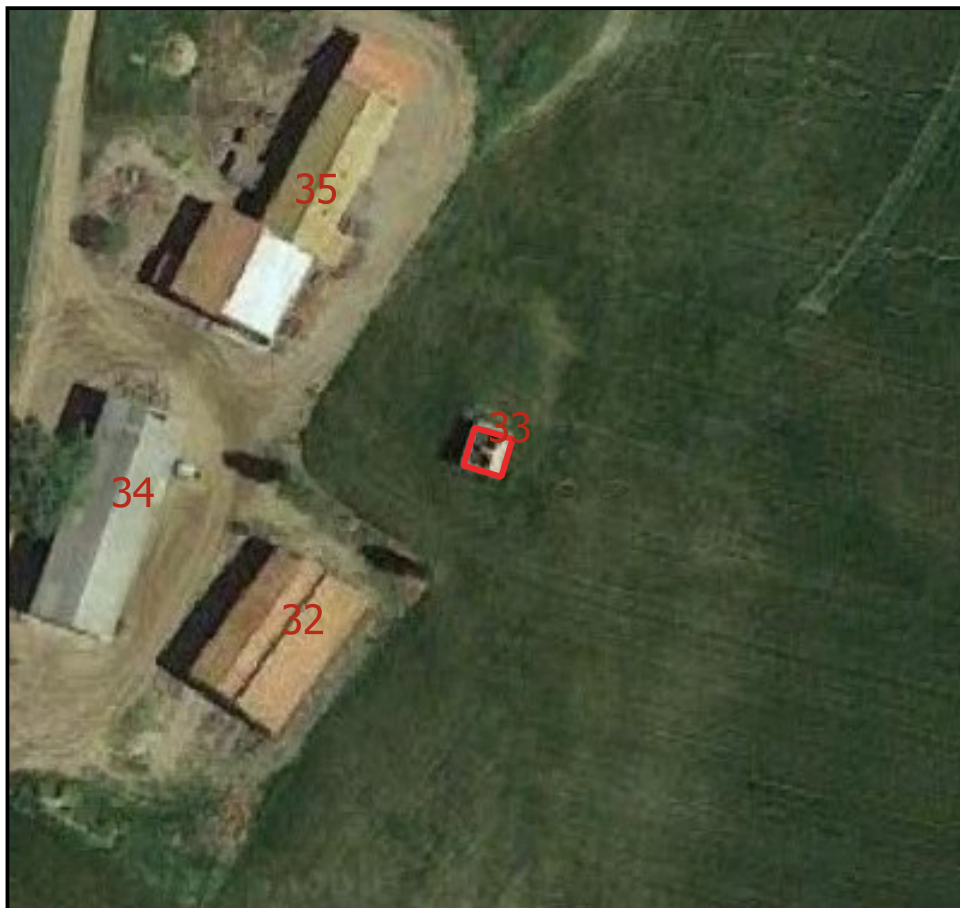
COORDINATE (X, Y)	11.5746	42.4471
COMUNE	MANCIANO	
DESTINAZIONE D'USO (CATASTALE)	D10	
DESTINAZIONE PRESUNTA	Magazzino/deposito	
CLASSE ACUSTICA (PCCA)	3	
LIMITE DI EMISSIONE dB(A) - (diurno)	55	
LIMITE DI EMISSIONE dB(A) - (notturno)	45	
AEROGENERATORE PIU' PROSSIMO (ID)	MA02	
DISTANZA MIN DALL'AEROGENERATORE (m)	932	
NOTE		



ESTRATTO CARTOGRAFICO - Scala 1:1000

# RICETTORE 33

COORDINATE (X, Y)	11.5749	42.4474
COMUNE	MANCIANO	
DESTINAZIONE D'USO (CATASTALE)	F2	
DESTINAZIONE PRESUNTA	Diruto	
CLASSE ACUSTICA (PCCA)	3	
LIMITE DI EMISSIONE dB(A) - (diurno)	55	
LIMITE DI EMISSIONE dB(A) - (notturno)	45	
AEROGENERATORE PIU' PROSSIMO (ID)	MA02	
DISTANZA MIN DALL'AEROGENERATORE (m)	910	
NOTE		



ESTRATTO CARTOGRAFICO - Scala 1:1000

# RICETTORE 34

COORDINATE (X, Y)	11.5743	42.4473
COMUNE	MANCIANO	
DESTINAZIONE D'USO (CATASTALE)	D10	
DESTINAZIONE PRESUNTA	Magazzino/deposito	
CLASSE ACUSTICA (PCCA)	3	
LIMITE DI EMISSIONE dB(A) - (diurno)	55	
LIMITE DI EMISSIONE dB(A) - (notturno)	45	
AEROGENERATORE PIU' PROSSIMO (ID)	MA02	
DISTANZA MIN DALL'AEROGENERATORE (m)	957	
NOTE		



ESTRATTO CARTOGRAFICO - Scala 1:1000

# RICETTORE 35

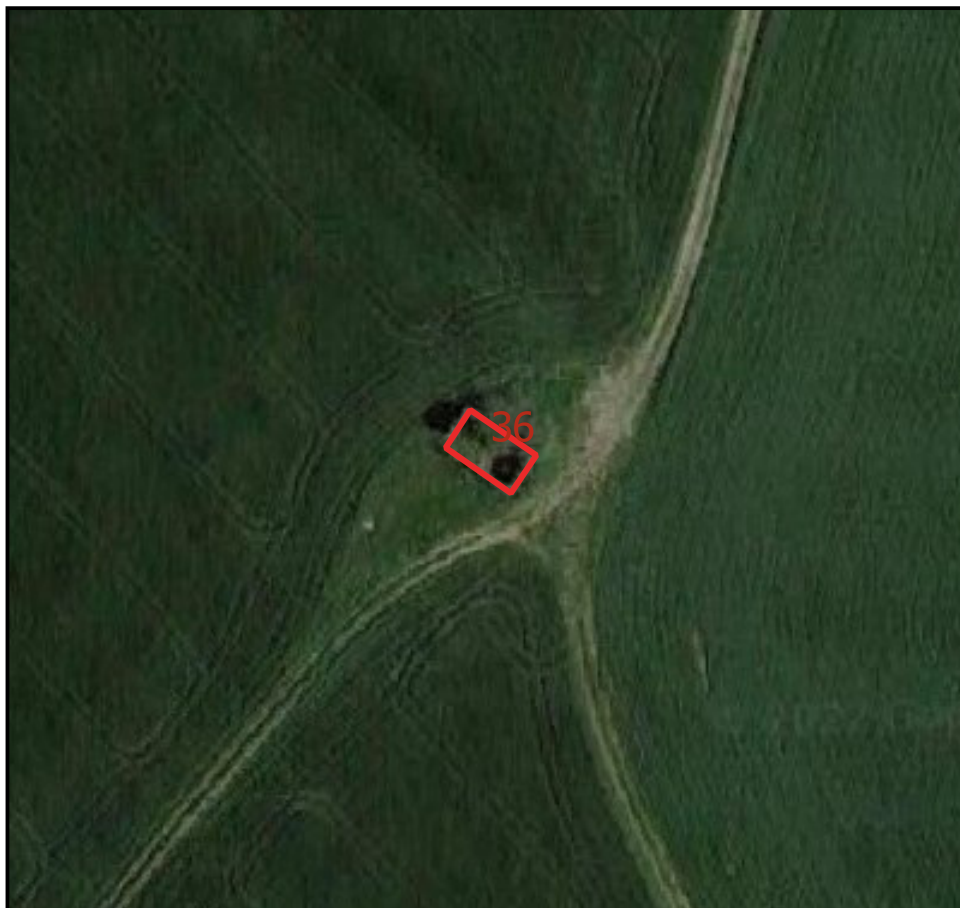
COORDINATE (X, Y)	11.5746	42.4477
COMUNE	MANCIANO	
DESTINAZIONE D'USO (CATASTALE)	D10	
DESTINAZIONE PRESUNTA	Magazzino/deposito	
CLASSE ACUSTICA (PCCA)	3	
LIMITE DI EMISSIONE dB(A) - (diurno)	55	
LIMITE DI EMISSIONE dB(A) - (notturno)	45	
AEROGENERATORE PIU' PROSSIMO (ID)	MA02	
DISTANZA MIN DALL'AEROGENERATORE (m)	942	
NOTE		



ESTRATTO CARTOGRAFICO - Scala 1:1000

# RICETTORE 36

COORDINATE (X, Y)	11.5731	42.4295
COMUNE	MONTALTO DI CASTRO	
DESTINAZIONE D'USO (CATASTALE)	NC	
DESTINAZIONE PRESUNTA	Diruto	
CLASSE ACUSTICA (PCCA)	3	
LIMITE DI EMISSIONE dB(A) - (diurno)	55	
LIMITE DI EMISSIONE dB(A) - (notturno)	45	
AEROGENERATORE PIU' PROSSIMO (ID)	MA03	
DISTANZA MIN DALL'AEROGENERATORE (m)	1114	
NOTE		

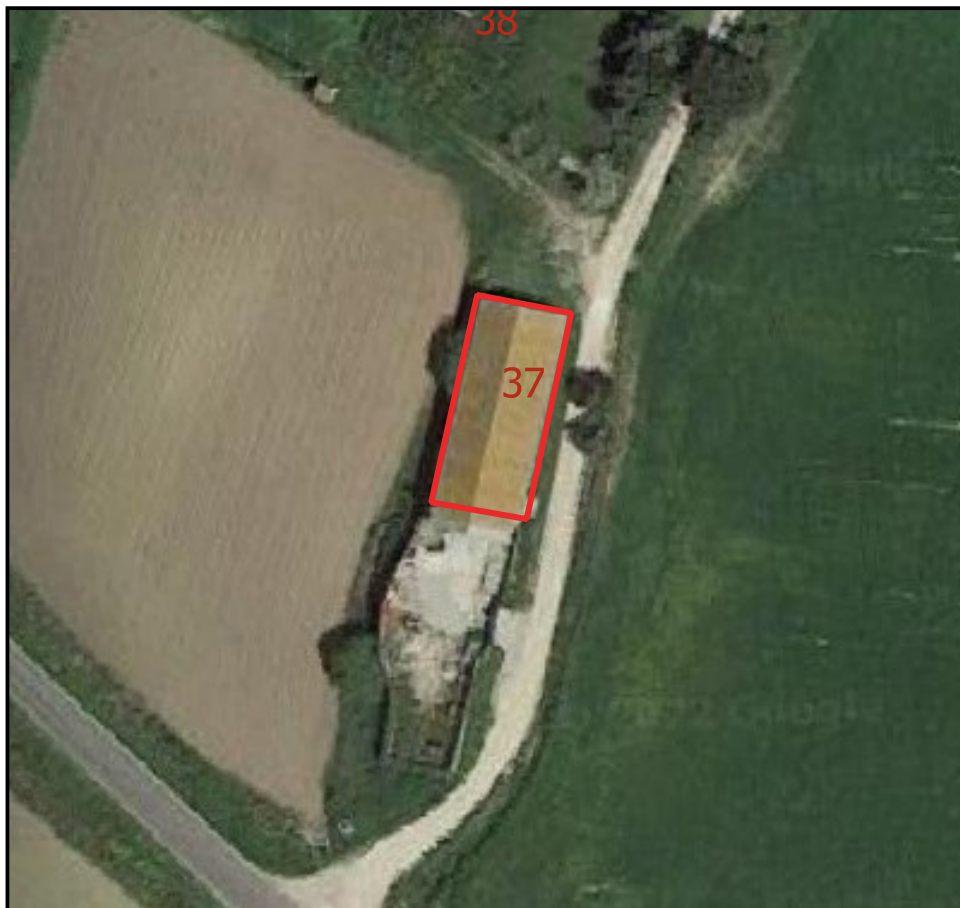


ESTRATTO CARTOGRAFICO - Scala 1:1000



# RICETTORE 37

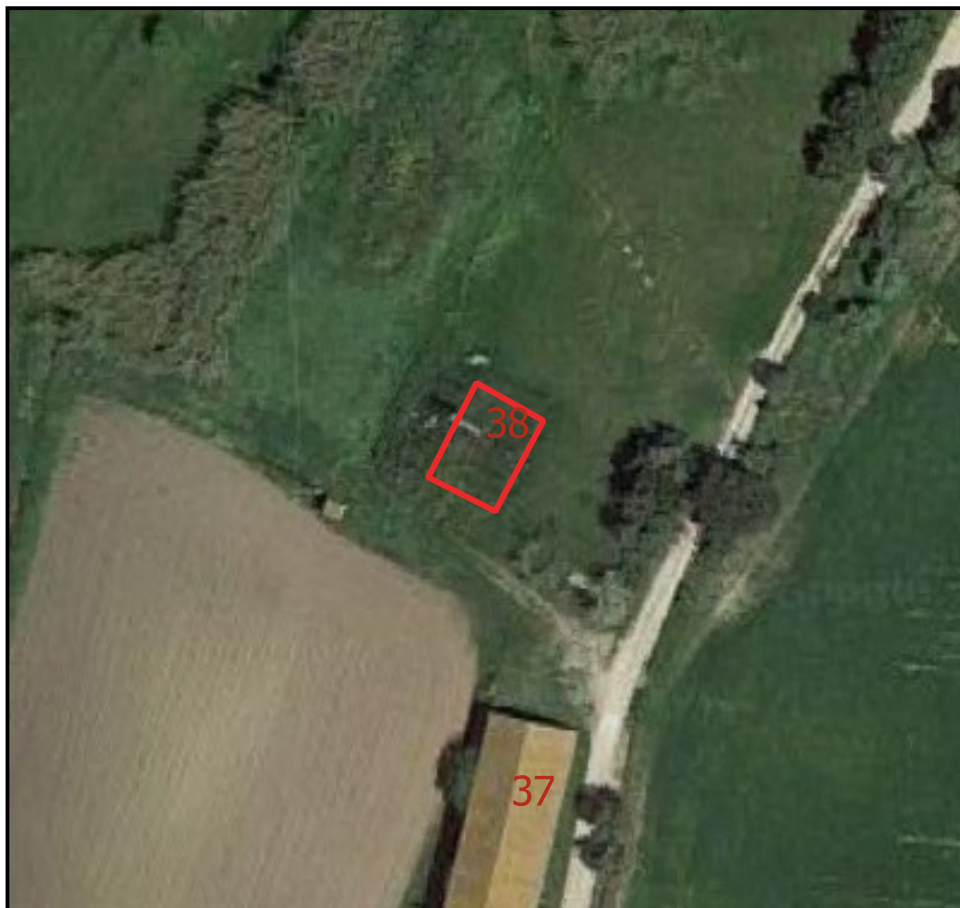
COORDINATE (X, Y)	11.5994	42.4491
COMUNE	MANCIANO	
DESTINAZIONE D'USO (CATASTALE)	C2	
DESTINAZIONE PRESUNTA	Magazzino/deposito	
CLASSE ACUSTICA (PCCA)	3	
LIMITE DI EMISSIONE dB(A) - (diurno)	55	
LIMITE DI EMISSIONE dB(A) - (notturno)	45	
AEROGENERATORE PIU' PROSSIMO (ID)	MA04	
DISTANZA MIN DALL'AEROGENERATORE (m)	496	
NOTE		



ESTRATTO CARTOGRAFICO - Scala 1:1000

# RICETTORE 38

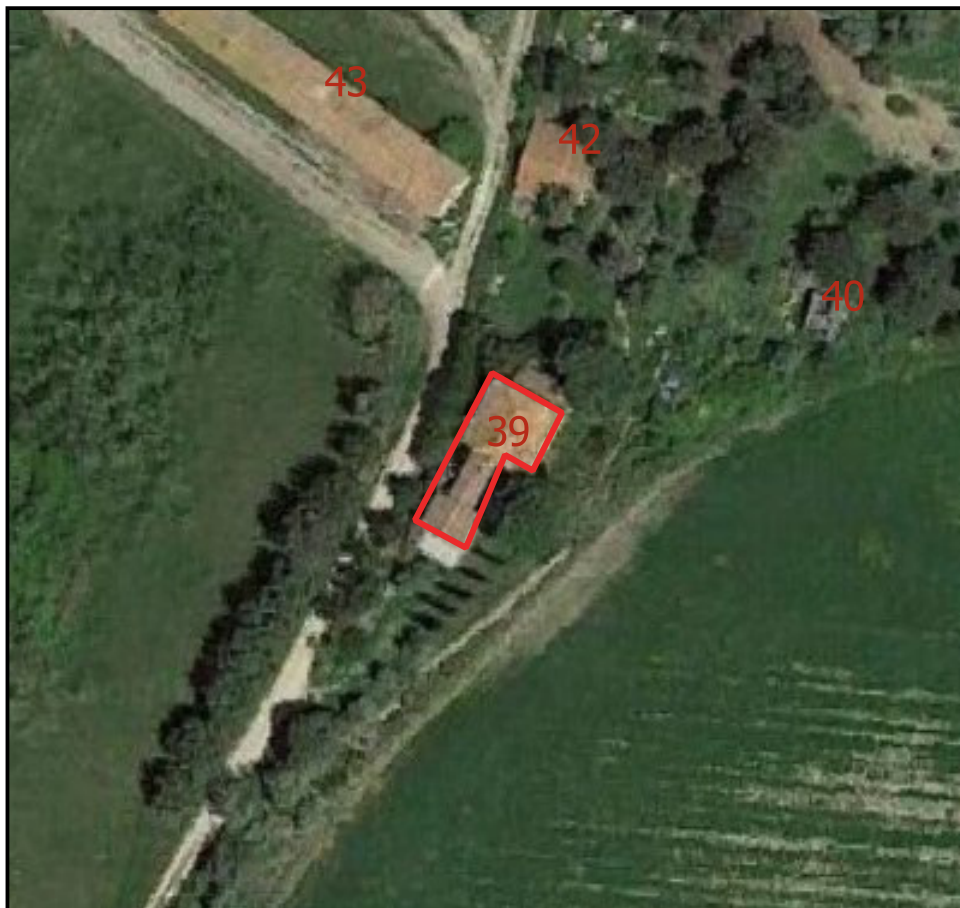
COORDINATE (X, Y)	11.5994	42.4496
COMUNE	MANCIANO	
DESTINAZIONE D'USO (CATASTALE)	D10	
DESTINAZIONE PRESUNTA	Tettoia	
CLASSE ACUSTICA (PCCA)	3	
LIMITE DI EMISSIONE dB(A) - (diurno)	55	
LIMITE DI EMISSIONE dB(A) - (notturno)	45	
AEROGENERATORE PIU' PROSSIMO (ID)	MA04	
DISTANZA MIN DALL'AEROGENERATORE (m)	524	
NOTE		



ESTRATTO CARTOGRAFICO - Scala 1:1000

# RICETTORE 39

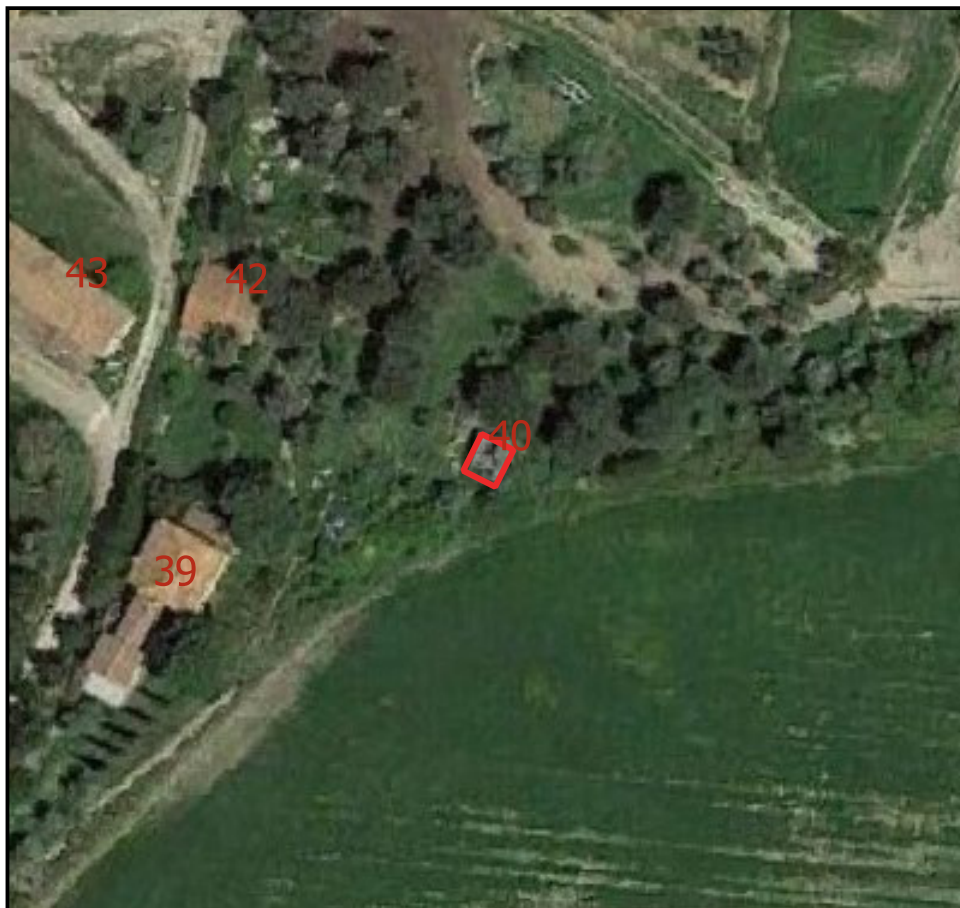
COORDINATE (X, Y)	11.6005	42.4503
COMUNE	MANCIANO	
DESTINAZIONE D'USO (CATASTALE)	A3	
DESTINAZIONE PRESUNTA	Abitazione in uso	
CLASSE ACUSTICA (PCCA)	3	
LIMITE DI EMISSIONE dB(A) - (diurno)	55	
LIMITE DI EMISSIONE dB(A) - (notturno)	45	
AEROGENERATORE PIU' PROSSIMO (ID)	MA07	
DISTANZA MIN DALL'AEROGENERATORE (m)	599	
NOTE		



ESTRATTO CARTOGRAFICO - Scala 1:1000

# RICETTORE 40

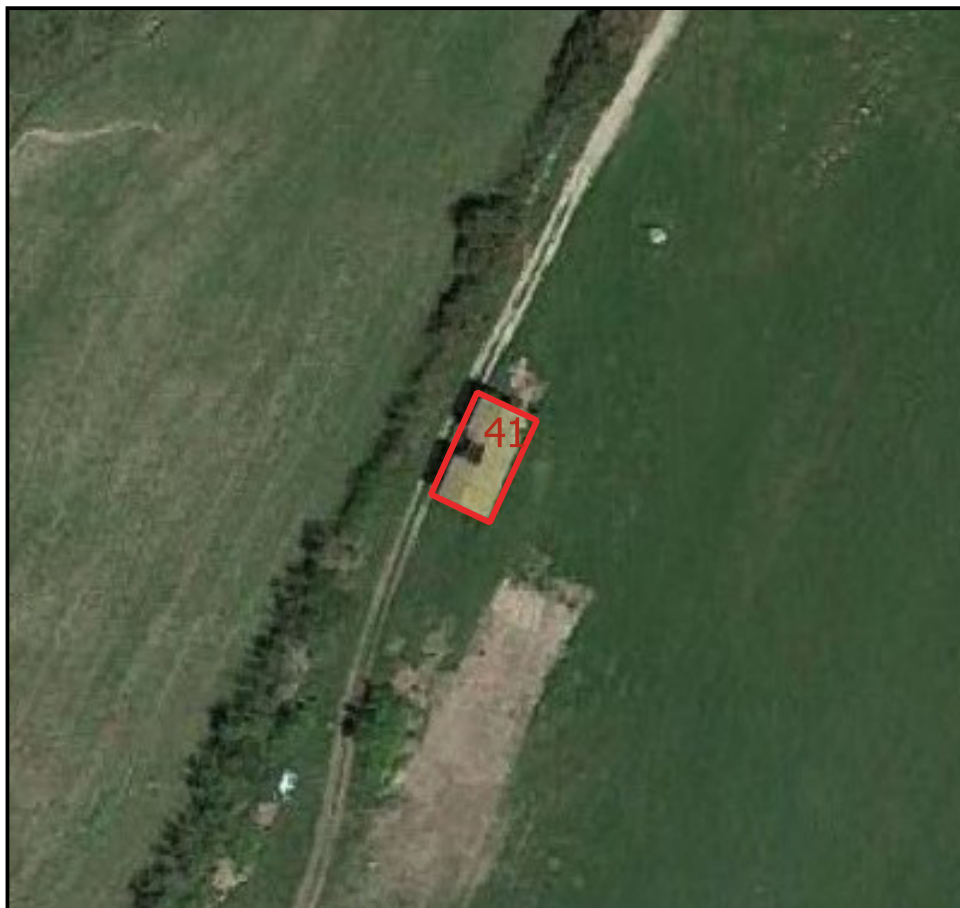
COORDINATE (X, Y)	11.601	42.4504
COMUNE	MANCIANO	
DESTINAZIONE D'USO (CATASTALE)	C2	
DESTINAZIONE PRESUNTA	Diruto	
CLASSE ACUSTICA (PCCA)	3	
LIMITE DI EMISSIONE dB(A) - (diurno)	55	
LIMITE DI EMISSIONE dB(A) - (notturno)	45	
AEROGENERATORE PIU' PROSSIMO (ID)	MA07	
DISTANZA MIN DALL'AEROGENERATORE (m)	603	
NOTE		



ESTRATTO CARTOGRAFICO - Scala 1:1000

# RICETTORE 41

COORDINATE (X, Y)	11.5947	42.4506
COMUNE	MANCIANO	
DESTINAZIONE D'USO (CATASTALE)	NC	
DESTINAZIONE PRESUNTA	Tettoia	
CLASSE ACUSTICA (PCCA)	3	
LIMITE DI EMISSIONE dB(A) - (diurno)	55	
LIMITE DI EMISSIONE dB(A) - (notturno)	45	
AEROGENERATORE PIU' PROSSIMO (ID)	MA04	
DISTANZA MIN DALL'AEROGENERATORE (m)	448	
NOTE		



ESTRATTO CARTOGRAFICO - Scala 1:1000

# RICETTORE 42

COORDINATE (X, Y)	11.6006	42.4506
COMUNE	MANCIANO	
DESTINAZIONE D'USO (CATASTALE)	A4	
DESTINAZIONE PRESUNTA	Abitazione in uso	
CLASSE ACUSTICA (PCCA)	3	
LIMITE DI EMISSIONE dB(A) - (diurno)	55	
LIMITE DI EMISSIONE dB(A) - (notturno)	45	
AEROGENERATORE PIU' PROSSIMO (ID)	MA07	
DISTANZA MIN DALL'AEROGENERATORE (m)	632	
NOTE		



ESTRATTO CARTOGRAFICO - Scala 1:1000

# RICETTORE 43

COORDINATE (X, Y)	11.6002	42.4507
COMUNE	MANCIANO	
DESTINAZIONE D'USO (CATASTALE)	C2	
DESTINAZIONE PRESUNTA	Magazzino/deposito abbandonato	
CLASSE ACUSTICA (PCCA)	3	
LIMITE DI EMISSIONE dB(A) - (diurno)	55	
LIMITE DI EMISSIONE dB(A) - (notturno)	45	
AEROGENERATORE PIU' PROSSIMO (ID)	MA07	
DISTANZA MIN DALL'AEROGENERATORE (m)	649	
NOTE		



ESTRATTO CARTOGRAFICO - Scala 1:1000

# RICETTORE 44

COORDINATE (X, Y)	11.591	42.4511
COMUNE	MANCIANO	
DESTINAZIONE D'USO (CATASTALE)	C2	
DESTINAZIONE PRESUNTA	Magazzino/deposito	
CLASSE ACUSTICA (PCCA)	3	
LIMITE DI EMISSIONE dB(A) - (diurno)	55	
LIMITE DI EMISSIONE dB(A) - (notturno)	45	
AEROGENERATORE PIU' PROSSIMO (ID)	MA01	
DISTANZA MIN DALL'AEROGENERATORE (m)	272	
NOTE		



ESTRATTO CARTOGRAFICO - Scala 1:1000



# RICETTORE 45

COORDINATE (X, Y)	11.5999	42.451
COMUNE	MANCIANO	
DESTINAZIONE D'USO (CATASTALE)	C2	
DESTINAZIONE PRESUNTA	Magazzino/deposito abbandonato	
CLASSE ACUSTICA (PCCA)	3	
LIMITE DI EMISSIONE dB(A) - (diurno)	55	
LIMITE DI EMISSIONE dB(A) - (notturno)	45	
AEROGENERATORE PIU' PROSSIMO (ID)	MA04	
DISTANZA MIN DALL'AEROGENERATORE (m)	665	
NOTE		



ESTRATTO CARTOGRAFICO - Scala 1:1000

# RICETTORE 46

COORDINATE (X, Y)	11.5908	42.4513
COMUNE	MANCIANO	
DESTINAZIONE D'USO (CATASTALE)	D10	
DESTINAZIONE PRESUNTA	Magazzino/deposito	
CLASSE ACUSTICA (PCCA)	3	
LIMITE DI EMISSIONE dB(A) - (diurno)	55	
LIMITE DI EMISSIONE dB(A) - (notturno)	45	
AEROGENERATORE PIU' PROSSIMO (ID)	MA01	
DISTANZA MIN DALL'AEROGENERATORE (m)	240	
NOTE		



ESTRATTO CARTOGRAFICO - Scala 1:1000

# RICETTORE 47

COORDINATE (X, Y)	11.6006	42.4511
COMUNE	MANCIANO	
DESTINAZIONE D'USO (CATASTALE)	C2	
DESTINAZIONE PRESUNTA	Abitazione in uso	
CLASSE ACUSTICA (PCCA)	3	
LIMITE DI EMISSIONE dB(A) - (diurno)	55	
LIMITE DI EMISSIONE dB(A) - (notturno)	45	
AEROGENERATORE PIU' PROSSIMO (ID)	MA07	
DISTANZA MIN DALL'AEROGENERATORE (m)	686	
NOTE		



ESTRATTO CARTOGRAFICO - Scala 1:1000

# RICETTORE 48

COORDINATE (X, Y)	11.5911	42.4514
COMUNE	MANCIANO	
DESTINAZIONE D'USO (CATASTALE)	C6	
DESTINAZIONE PRESUNTA	Magazzino/deposito	
CLASSE ACUSTICA (PCCA)	3	
LIMITE DI EMISSIONE dB(A) - (diurno)	55	
LIMITE DI EMISSIONE dB(A) - (notturno)	45	
AEROGENERATORE PIU' PROSSIMO (ID)	MA01	
DISTANZA MIN DALL'AEROGENERATORE (m)	242	
NOTE		



ESTRATTO CARTOGRAFICO - Scala 1:1000

# RICETTORE 49

COORDINATE (X, Y)	11.6006	42.4512
COMUNE	MANCIANO	
DESTINAZIONE D'USO (CATASTALE)	C2	
DESTINAZIONE PRESUNTA	Magazzino/deposito	
CLASSE ACUSTICA (PCCA)	3	
LIMITE DI EMISSIONE dB(A) - (diurno)	55	
LIMITE DI EMISSIONE dB(A) - (notturno)	45	
AEROGENERATORE PIU' PROSSIMO (ID)	MA07	
DISTANZA MIN DALL'AEROGENERATORE (m)	694	
NOTE		



ESTRATTO CARTOGRAFICO - Scala 1:1000

# RICETTORE 50

COORDINATE (X, Y)	11.5989	42.4512
COMUNE	MANCIANO	
DESTINAZIONE D'USO (CATASTALE)	C6	
DESTINAZIONE PRESUNTA	Magazzino/deposito abbandonato	
CLASSE ACUSTICA (PCCA)	3	
LIMITE DI EMISSIONE dB(A) - (diurno)	55	
LIMITE DI EMISSIONE dB(A) - (notturno)	45	
AEROGENERATORE PIU' PROSSIMO (ID)	MA04	
DISTANZA MIN DALL'AEROGENERATORE (m)	633	
NOTE		



ESTRATTO CARTOGRAFICO - Scala 1:1000

# RICETTORE 51

COORDINATE (X, Y)	11.6001	42.4512
COMUNE	MANCIANO	
DESTINAZIONE D'USO (CATASTALE)	C2	
DESTINAZIONE PRESUNTA	Magazzino/deposito in uso	
CLASSE ACUSTICA (PCCA)	3	
LIMITE DI EMISSIONE dB(A) - (diurno)	55	
LIMITE DI EMISSIONE dB(A) - (notturno)	45	
AEROGENERATORE PIU' PROSSIMO (ID)	MA04	
DISTANZA MIN DALL'AEROGENERATORE (m)	691	
NOTE		



ESTRATTO CARTOGRAFICO - Scala 1:1000

# RICETTORE 52

COORDINATE (X, Y)	11.5996	42.4512
COMUNE	MANCIANO	
DESTINAZIONE D'USO (CATASTALE)	A5	
DESTINAZIONE PRESUNTA	Abitazione abbandonata	
CLASSE ACUSTICA (PCCA)	3	
LIMITE DI EMISSIONE dB(A) - (diurno)	55	
LIMITE DI EMISSIONE dB(A) - (notturno)	45	
AEROGENERATORE PIU' PROSSIMO (ID)	MA04	
DISTANZA MIN DALL'AEROGENERATORE (m)	666	
NOTE		



ESTRATTO CARTOGRAFICO - Scala 1:1000



# RICETTORE 53

COORDINATE (X, Y)	11.6	42.4515
COMUNE	MANCIANO	
DESTINAZIONE D'USO (CATASTALE)	C2	
DESTINAZIONE PRESUNTA	Magazzino/deposito	
CLASSE ACUSTICA (PCCA)	3	
LIMITE DI EMISSIONE dB(A) - (diurno)	55	
LIMITE DI EMISSIONE dB(A) - (notturno)	45	
AEROGENERATORE PIU' PROSSIMO (ID)	MA04	
DISTANZA MIN DALL'AEROGENERATORE (m)	711	
NOTE		



ESTRATTO CARTOGRAFICO - Scala 1:1000

# RICETTORE 54

COORDINATE (X, Y)	11.5984	42.4518
COMUNE	MANCIANO	
DESTINAZIONE D'USO (CATASTALE)	D10	
DESTINAZIONE PRESUNTA	Magazzino/deposito in uso	
CLASSE ACUSTICA (PCCA)	3	
LIMITE DI EMISSIONE dB(A) - (diurno)	55	
LIMITE DI EMISSIONE dB(A) - (notturno)	45	
AEROGENERATORE PIU' PROSSIMO (ID)	MA04	
DISTANZA MIN DALL'AEROGENERATORE (m)	669	
NOTE		



ESTRATTO CARTOGRAFICO - Scala 1:1000

# RICETTORE 55

COORDINATE (X, Y)	11.6004	42.4519
COMUNE	MANCIANO	
DESTINAZIONE D'USO (CATASTALE)	C2	
DESTINAZIONE PRESUNTA	Magazzino/deposito	
CLASSE ACUSTICA (PCCA)	3	
LIMITE DI EMISSIONE dB(A) - (diurno)	55	
LIMITE DI EMISSIONE dB(A) - (notturno)	45	
AEROGENERATORE PIU' PROSSIMO (ID)	MA04	
DISTANZA MIN DALL'AEROGENERATORE (m)	762	
NOTE		



ESTRATTO CARTOGRAFICO - Scala 1:1000

# RICETTORE 56

COORDINATE (X, Y)	11.5986	42.452
COMUNE	MANCIANO	
DESTINAZIONE D'USO (CATASTALE)	D10	
DESTINAZIONE PRESUNTA	Magazzino/deposito	
CLASSE ACUSTICA (PCCA)	3	
LIMITE DI EMISSIONE dB(A) - (diurno)	55	
LIMITE DI EMISSIONE dB(A) - (notturno)	45	
AEROGENERATORE PIU' PROSSIMO (ID)	MA04	
DISTANZA MIN DALL'AEROGENERATORE (m)	690	
NOTE		



ESTRATTO CARTOGRAFICO - Scala 1:1000

# RICETTORE 57

COORDINATE (X, Y)	11.5988	42.4522
COMUNE	MANCIANO	
DESTINAZIONE D'USO (CATASTALE)	D10	
DESTINAZIONE PRESUNTA	Magazzino/deposito	
CLASSE ACUSTICA (PCCA)	3	
LIMITE DI EMISSIONE dB(A) - (diurno)	55	
LIMITE DI EMISSIONE dB(A) - (notturno)	45	
AEROGENERATORE PIU' PROSSIMO (ID)	MA04	
DISTANZA MIN DALL'AEROGENERATORE (m)	717	
NOTE		



ESTRATTO CARTOGRAFICO - Scala 1:1000

# RICETTORE 58

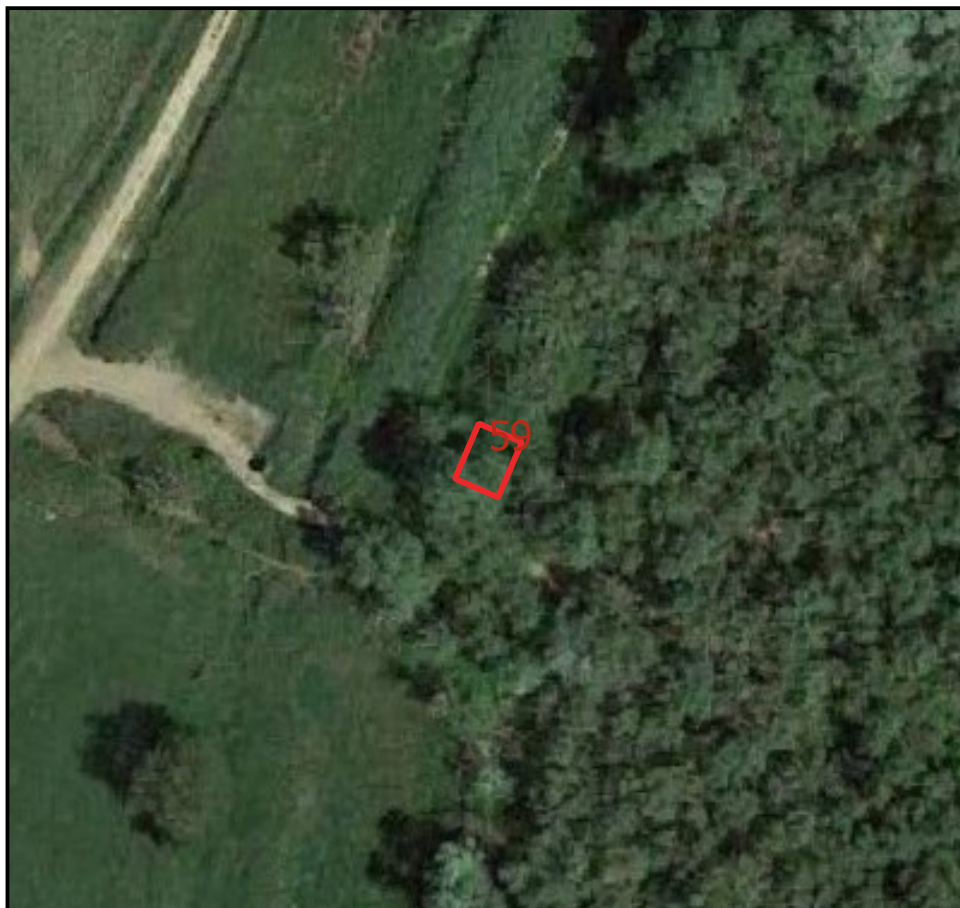
COORDINATE (X, Y)	11.5994	42.4522
COMUNE	MANCIANO	
DESTINAZIONE D'USO (CATASTALE)	D10	
DESTINAZIONE PRESUNTA	Magazzino/deposito	
CLASSE ACUSTICA (PCCA)	3	
LIMITE DI EMISSIONE dB(A) - (diurno)	55	
LIMITE DI EMISSIONE dB(A) - (notturno)	45	
AEROGENERATORE PIU' PROSSIMO (ID)	MA04	
DISTANZA MIN DALL'AEROGENERATORE (m)	749	
NOTE		



ESTRATTO CARTOGRAFICO - Scala 1:1000

# RICETTORE 59

COORDINATE (X, Y)	11.6121	42.4544
COMUNE	MANCIANO	
DESTINAZIONE D'USO (CATASTALE)	C2	
DESTINAZIONE PRESUNTA	Diruto	
CLASSE ACUSTICA (PCCA)	2	
LIMITE DI EMISSIONE dB(A) - (diurno)	50	
LIMITE DI EMISSIONE dB(A) - (notturno)	40	
AEROGENERATORE PIU' PROSSIMO (ID)	MA07	
DISTANZA MIN DALL'AEROGENERATORE (m)	1289	
NOTE		



ESTRATTO CARTOGRAFICO - Scala 1:1000

# RICETTORE 60

COORDINATE (X, Y)	11.598	42.4554
COMUNE	MANCIANO	
DESTINAZIONE D'USO (CATASTALE)	D10	
DESTINAZIONE PRESUNTA	Diruto	
CLASSE ACUSTICA (PCCA)	3	
LIMITE DI EMISSIONE dB(A) - (diurno)	55	
LIMITE DI EMISSIONE dB(A) - (notturno)	45	
AEROGENERATORE PIU' PROSSIMO (ID)	MA01	
DISTANZA MIN DALL'AEROGENERATORE (m)	708	
NOTE		



ESTRATTO CARTOGRAFICO - Scala 1:1000



# RICETTORE 61

COORDINATE (X, Y)	11.5981	42.4556
COMUNE	MANCIANO	
DESTINAZIONE D'USO (CATASTALE)	C6	
DESTINAZIONE PRESUNTA	Diruto	
CLASSE ACUSTICA (PCCA)	3	
LIMITE DI EMISSIONE dB(A) - (diurno)	55	
LIMITE DI EMISSIONE dB(A) - (notturno)	45	
AEROGENERATORE PIU' PROSSIMO (ID)	MA01	
DISTANZA MIN DALL'AEROGENERATORE (m)	729	
NOTE		



ESTRATTO CARTOGRAFICO - Scala 1:1000

# RICETTORE 62

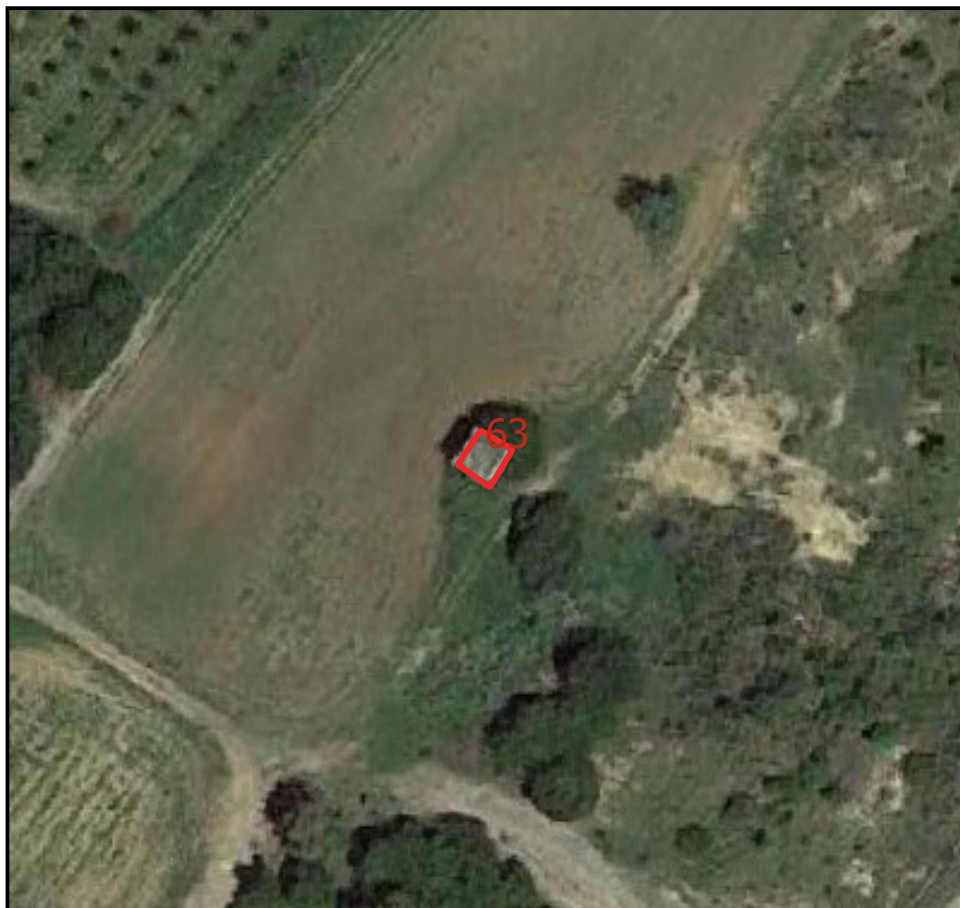
COORDINATE (X, Y)	11.5982	42.4557
COMUNE	MANCIANO	
DESTINAZIONE D'USO (CATASTALE)	D10	
DESTINAZIONE PRESUNTA	Diruto	
CLASSE ACUSTICA (PCCA)	3	
LIMITE DI EMISSIONE dB(A) - (diurno)	55	
LIMITE DI EMISSIONE dB(A) - (notturno)	45	
AEROGENERATORE PIU' PROSSIMO (ID)	MA01	
DISTANZA MIN DALL'AEROGENERATORE (m)	735	
NOTE		



ESTRATTO CARTOGRAFICO - Scala 1:1000

# RICETTORE 63

COORDINATE (X, Y)	11.5994	42.4608
COMUNE	MANCIANO	
DESTINAZIONE D'USO (CATASTALE)	D10	
DESTINAZIONE PRESUNTA	Magazzino/deposito	
CLASSE ACUSTICA (PCCA)	3	
LIMITE DI EMISSIONE dB(A) - (diurno)	55	
LIMITE DI EMISSIONE dB(A) - (notturno)	45	
AEROGENERATORE PIU' PROSSIMO (ID)	MA01	
DISTANZA MIN DALL'AEROGENERATORE (m)	1149	
NOTE		



ESTRATTO CARTOGRAFICO - Scala 1:1000

# RICETTORE 64

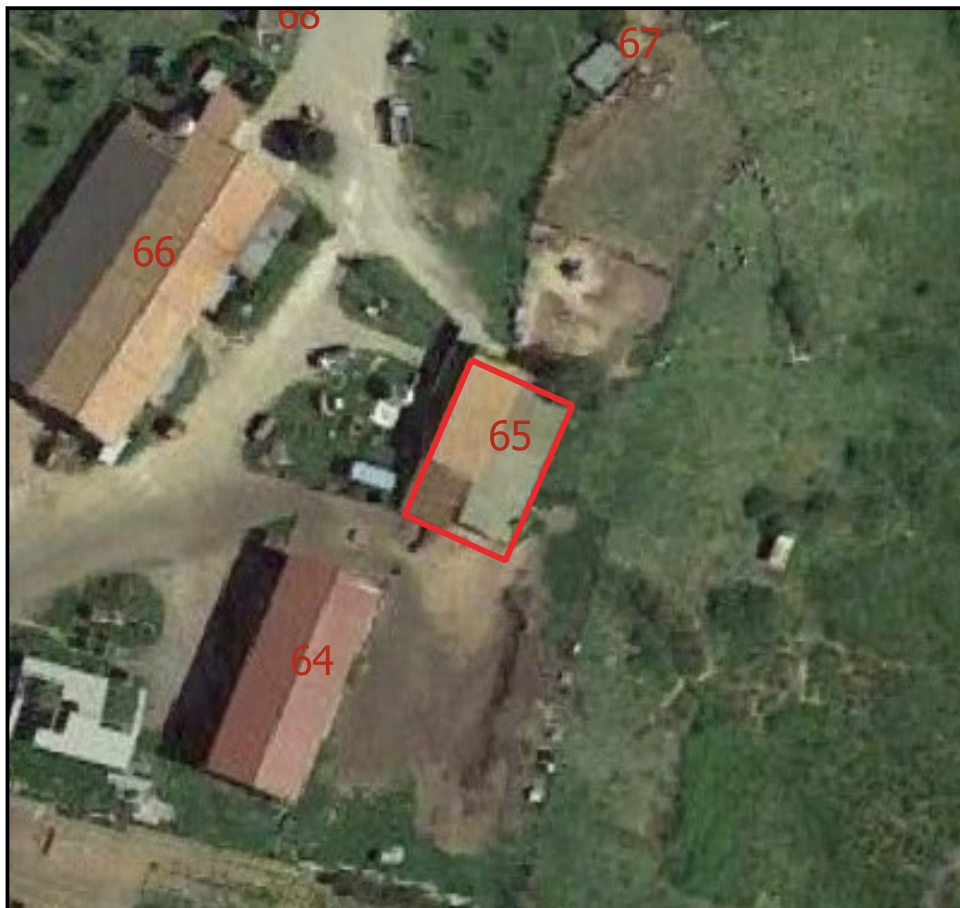
COORDINATE (X, Y)	11.5839	42.4619
COMUNE	MANCIANO	
DESTINAZIONE D'USO (CATASTALE)	D10	
DESTINAZIONE PRESUNTA	Magazzino/deposito	
CLASSE ACUSTICA (PCCA)	3	
LIMITE DI EMISSIONE dB(A) - (diurno)	55	
LIMITE DI EMISSIONE dB(A) - (notturno)	45	
AEROGENERATORE PIU' PROSSIMO (ID)	MA01	
DISTANZA MIN DALL'AEROGENERATORE (m)	1067	
NOTE		



ESTRATTO CARTOGRAFICO - Scala 1:1000

# RICETTORE 65

COORDINATE (X, Y)	11.5842	42.4622
COMUNE	MANCIANO	
DESTINAZIONE D'USO (CATASTALE)	D10	
DESTINAZIONE PRESUNTA	Magazzino/deposito	
CLASSE ACUSTICA (PCCA)	3	
LIMITE DI EMISSIONE dB(A) - (diurno)	55	
LIMITE DI EMISSIONE dB(A) - (notturno)	45	
AEROGENERATORE PIU' PROSSIMO (ID)	MA01	
DISTANZA MIN DALL'AEROGENERATORE (m)	1081	
NOTE		



ESTRATTO CARTOGRAFICO - Scala 1:1000

# RICETTORE 66

COORDINATE (X, Y)	11.5837	42.4624
COMUNE	MANCIANO	
DESTINAZIONE D'USO (CATASTALE)	D10	
DESTINAZIONE PRESUNTA	Magazzino/deposito	
CLASSE ACUSTICA (PCCA)	3	
LIMITE DI EMISSIONE dB(A) - (diurno)	55	
LIMITE DI EMISSIONE dB(A) - (notturno)	45	
AEROGENERATORE PIU' PROSSIMO (ID)	MA01	
DISTANZA MIN DALL'AEROGENERATORE (m)	1124	
NOTE		



ESTRATTO CARTOGRAFICO - Scala 1:1000

# RICETTORE 67

COORDINATE (X, Y)	11.5845	42.4626
COMUNE	MANCIANO	
DESTINAZIONE D'USO (CATASTALE)	D10	
DESTINAZIONE PRESUNTA	Magazzino/deposito	
CLASSE ACUSTICA (PCCA)	3	
LIMITE DI EMISSIONE dB(A) - (diurno)	55	
LIMITE DI EMISSIONE dB(A) - (notturno)	45	
AEROGENERATORE PIU' PROSSIMO (ID)	MA01	
DISTANZA MIN DALL'AEROGENERATORE (m)	1120	
NOTE		



ESTRATTO CARTOGRAFICO - Scala 1:1000

# RICETTORE 68

COORDINATE (X, Y)	11.5839	42.4627
COMUNE	MANCIANO	
DESTINAZIONE D'USO (CATASTALE)	D10	
DESTINAZIONE PRESUNTA	Magazzino/deposito	
CLASSE ACUSTICA (PCCA)	3	
LIMITE DI EMISSIONE dB(A) - (diurno)	55	
LIMITE DI EMISSIONE dB(A) - (notturno)	45	
AEROGENERATORE PIU' PROSSIMO (ID)	MA01	
DISTANZA MIN DALL'AEROGENERATORE (m)	1144	
NOTE		



ESTRATTO CARTOGRAFICO - Scala 1:1000



# RICETTORE 69

COORDINATE (X, Y)	11.5839	42.463
COMUNE	MANCIANO	
DESTINAZIONE D'USO (CATASTALE)	D10	
DESTINAZIONE PRESUNTA	Magazzino/deposito	
CLASSE ACUSTICA (PCCA)	3	
LIMITE DI EMISSIONE dB(A) - (diurno)	55	
LIMITE DI EMISSIONE dB(A) - (notturno)	45	
AEROGENERATORE PIU' PROSSIMO (ID)	MA01	
DISTANZA MIN DALL'AEROGENERATORE (m)	1177	
NOTE		



ESTRATTO CARTOGRAFICO - Scala 1:1000

# RICETTORE 70

COORDINATE (X, Y)	11.5843	42.463
COMUNE	MANCIANO	
DESTINAZIONE D'USO (CATASTALE)	D10	
DESTINAZIONE PRESUNTA	Abitazione in uso	
CLASSE ACUSTICA (PCCA)	3	
LIMITE DI EMISSIONE dB(A) - (diurno)	55	
LIMITE DI EMISSIONE dB(A) - (notturno)	45	
AEROGENERATORE PIU' PROSSIMO (ID)	MA01	
DISTANZA MIN DALL'AEROGENERATORE (m)	1166	
NOTE		



ESTRATTO CARTOGRAFICO - Scala 1:1000

# RICETTORE 71

COORDINATE (X, Y)	11.5943	42.4647
COMUNE	MANCIANO	
DESTINAZIONE D'USO (CATASTALE)	C2	
DESTINAZIONE PRESUNTA	Magazzino/deposito	
CLASSE ACUSTICA (PCCA)	3	
LIMITE DI EMISSIONE dB(A) - (diurno)	55	
LIMITE DI EMISSIONE dB(A) - (notturno)	45	
AEROGENERATORE PIU' PROSSIMO (ID)	MA01	
DISTANZA MIN DALL'AEROGENERATORE (m)	1319	
NOTE		



ESTRATTO CARTOGRAFICO - Scala 1:1000

# RICETTORE 72

COORDINATE (X, Y)	11.5941	42.4648
COMUNE	MANCIANO	
DESTINAZIONE D'USO (CATASTALE)	C2	
DESTINAZIONE PRESUNTA	Magazzino/deposito	
CLASSE ACUSTICA (PCCA)	3	
LIMITE DI EMISSIONE dB(A) - (diurno)	55	
LIMITE DI EMISSIONE dB(A) - (notturno)	45	
AEROGENERATORE PIU' PROSSIMO (ID)	MA01	
DISTANZA MIN DALL'AEROGENERATORE (m)	1325	
NOTE		



ESTRATTO CARTOGRAFICO - Scala 1:1000

# RICETTORE 73

COORDINATE (X, Y)	11.601	42.4654
COMUNE	MANCIANO	
DESTINAZIONE D'USO (CATASTALE)	C2	
DESTINAZIONE PRESUNTA	Magazzino/deposito	
CLASSE ACUSTICA (PCCA)	3	
LIMITE DI EMISSIONE dB(A) - (diurno)	55	
LIMITE DI EMISSIONE dB(A) - (notturno)	45	
AEROGENERATORE PIU' PROSSIMO (ID)	MA01	
DISTANZA MIN DALL'AEROGENERATORE (m)	1623	
NOTE		



ESTRATTO CARTOGRAFICO - Scala 1:1000

# RICETTORE 74

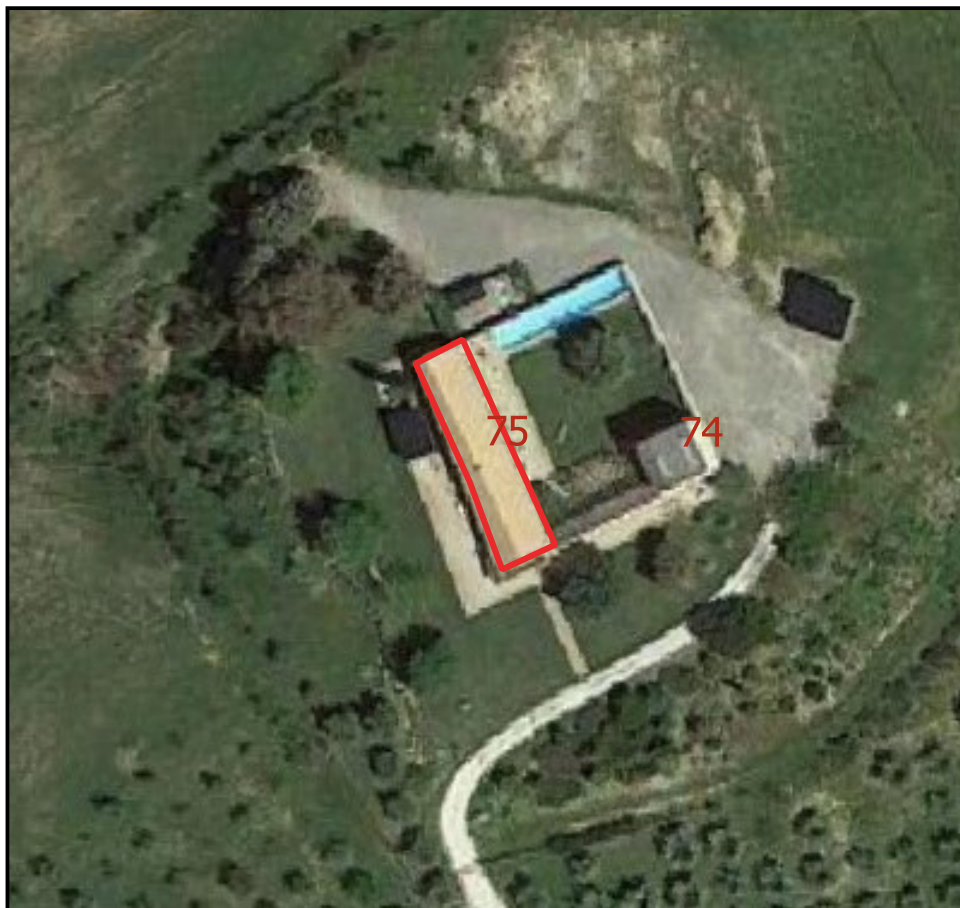
COORDINATE (X, Y)	11.6009	42.4675
COMUNE	MANCIANO	
DESTINAZIONE D'USO (CATASTALE)	D10	
DESTINAZIONE PRESUNTA	Magazzino/deposito	
CLASSE ACUSTICA (PCCA)	3	
LIMITE DI EMISSIONE dB(A) - (diurno)	55	
LIMITE DI EMISSIONE dB(A) - (notturno)	45	
AEROGENERATORE PIU' PROSSIMO (ID)	MA01	
DISTANZA MIN DALL'AEROGENERATORE (m)	1812	
NOTE		



ESTRATTO CARTOGRAFICO - Scala 1:1000

# RICETTORE 75

COORDINATE (X, Y)	11.6005	42.4675
COMUNE	MANCIANO	
DESTINAZIONE D'USO (CATASTALE)	A4	
DESTINAZIONE PRESUNTA	Abitazione in uso	
CLASSE ACUSTICA (PCCA)	3	
LIMITE DI EMISSIONE dB(A) - (diurno)	55	
LIMITE DI EMISSIONE dB(A) - (notturno)	45	
AEROGENERATORE PIU' PROSSIMO (ID)	MA01	
DISTANZA MIN DALL'AEROGENERATORE (m)	1800	
NOTE		



ESTRATTO CARTOGRAFICO - Scala 1:1000

# RICETTORE 76

COORDINATE (X, Y)	11.599	42.4517
COMUNE	MANCIANO	
DESTINAZIONE D'USO (CATASTALE)	C2	
DESTINAZIONE PRESUNTA	Magazzino/deposito abbandonato	
CLASSE ACUSTICA (PCCA)	3	
LIMITE DI EMISSIONE dB(A) - (diurno)	55	
LIMITE DI EMISSIONE dB(A) - (notturno)	45	
AEROGENERATORE PIU' PROSSIMO (ID)	MA04	
DISTANZA MIN DALL'AEROGENERATORE (m)	678	
NOTE		



ESTRATTO CARTOGRAFICO - Scala 1:1000



# RICETTORE 77

COORDINATE (X, Y)	11.6015	42.4514
COMUNE	MANCIANO	
DESTINAZIONE D'USO (CATASTALE)	A2	
DESTINAZIONE PRESUNTA	Abitazione in uso	
CLASSE ACUSTICA (PCCA)	3	
LIMITE DI EMISSIONE dB(A) - (diurno)	55	
LIMITE DI EMISSIONE dB(A) - (notturno)	45	
AEROGENERATORE PIU' PROSSIMO (ID)	MA07	
DISTANZA MIN DALL'AEROGENERATORE (m)	701	
NOTE		



ESTRATTO CARTOGRAFICO - Scala 1:1000

# RICETTORE 78

COORDINATE (X, Y)	11.5796	42.4562
COMUNE	MANCIANO	
DESTINAZIONE D'USO (CATASTALE)	A2	
DESTINAZIONE PRESUNTA	Abitazione non in uso	
CLASSE ACUSTICA (PCCA)	3	
LIMITE DI EMISSIONE dB(A) - (diurno)	55	
LIMITE DI EMISSIONE dB(A) - (notturno)	45	
AEROGENERATORE PIU' PROSSIMO (ID)	MA01	
DISTANZA MIN DALL'AEROGENERATORE (m)	896	
NOTE		



ESTRATTO CARTOGRAFICO - Scala 1:1000

# RICETTORE 79

COORDINATE (X, Y)	11.5897	42.4239
COMUNE	MONTALTO DI CASTRO	
DESTINAZIONE D'USO (CATASTALE)	C2	
DESTINAZIONE PRESUNTA	Magazzino/deposito	
CLASSE ACUSTICA (PCCA)	3	
LIMITE DI EMISSIONE dB(A) - (diurno)	55	
LIMITE DI EMISSIONE dB(A) - (notturno)	45	
AEROGENERATORE PIU' PROSSIMO (ID)	MA05	
DISTANZA MIN DALL'AEROGENERATORE (m)	1651	
NOTE		



ESTRATTO CARTOGRAFICO - Scala 1:1000

# RICETTORE 80

COORDINATE (X, Y)	11.5904	42.4237
COMUNE	MONTALTO DI CASTRO	
DESTINAZIONE D'USO (CATASTALE)	C2	
DESTINAZIONE PRESUNTA	Magazzino/deposito	
CLASSE ACUSTICA (PCCA)	3	
LIMITE DI EMISSIONE dB(A) - (diurno)	55	
LIMITE DI EMISSIONE dB(A) - (notturno)	45	
AEROGENERATORE PIU' PROSSIMO (ID)	MA05	
DISTANZA MIN DALL'AEROGENERATORE (m)	1671	
NOTE		



ESTRATTO CARTOGRAFICO - Scala 1:1000

# RICETTORE 81

COORDINATE (X, Y)	11.5916	42.4237
COMUNE	MONTALTO DI CASTRO	
DESTINAZIONE D'USO (CATASTALE)	C2	
DESTINAZIONE PRESUNTA	Magazzino/deposito	
CLASSE ACUSTICA (PCCA)	3	
LIMITE DI EMISSIONE dB(A) - (diurno)	55	
LIMITE DI EMISSIONE dB(A) - (notturno)	45	
AEROGENERATORE PIU' PROSSIMO (ID)	MA05	
DISTANZA MIN DALL'AEROGENERATORE (m)	1689	
NOTE		



ESTRATTO CARTOGRAFICO - Scala 1:1000

# RICETTORE 82

COORDINATE (X, Y)	11.5911	42.4228
COMUNE	MONTALTO DI CASTRO	
DESTINAZIONE D'USO (CATASTALE)	C2	
DESTINAZIONE PRESUNTA	Magazzino/deposito	
CLASSE ACUSTICA (PCCA)	3	
LIMITE DI EMISSIONE dB(A) - (diurno)	55	
LIMITE DI EMISSIONE dB(A) - (notturno)	45	
AEROGENERATORE PIU' PROSSIMO (ID)	MA05	
DISTANZA MIN DALL'AEROGENERATORE (m)	1785	
NOTE		



ESTRATTO CARTOGRAFICO - Scala 1:1000

# RICETTORE 83

COORDINATE (X, Y)	11.5912	42.4262
COMUNE	MONTALTO DI CASTRO	
DESTINAZIONE D'USO (CATASTALE)	D10	
DESTINAZIONE PRESUNTA	Magazzino/deposito	
CLASSE ACUSTICA (PCCA)	3	
LIMITE DI EMISSIONE dB(A) - (diurno)	55	
LIMITE DI EMISSIONE dB(A) - (notturno)	45	
AEROGENERATORE PIU' PROSSIMO (ID)	MA05	
DISTANZA MIN DALL'AEROGENERATORE (m)	1410	
NOTE		



ESTRATTO CARTOGRAFICO - Scala 1:1000

# RICETTORE 84

COORDINATE (X, Y)	11.5944	42.422
COMUNE	MONTALTO DI CASTRO	
DESTINAZIONE D'USO (CATASTALE)	D10	
DESTINAZIONE PRESUNTA	Magazzino/deposito abbandonato	
CLASSE ACUSTICA (PCCA)	3	
LIMITE DI EMISSIONE dB(A) - (diurno)	55	
LIMITE DI EMISSIONE dB(A) - (notturno)	45	
AEROGENERATORE PIU' PROSSIMO (ID)	MA06	
DISTANZA MIN DALL'AEROGENERATORE (m)	1890	
NOTE		



ESTRATTO CARTOGRAFICO - Scala 1:1000



# RICETTORE 85

COORDINATE (X, Y)	11.5945	42.4221
COMUNE	MONTALTO DI CASTRO	
DESTINAZIONE D'USO (CATASTALE)	D10	
DESTINAZIONE PRESUNTA	Magazzino/deposito abbandonato	
CLASSE ACUSTICA (PCCA)	3	
LIMITE DI EMISSIONE dB(A) - (diurno)	55	
LIMITE DI EMISSIONE dB(A) - (notturno)	45	
AEROGENERATORE PIU' PROSSIMO (ID)	MA06	
DISTANZA MIN DALL'AEROGENERATORE (m)	1875	
NOTE		



ESTRATTO CARTOGRAFICO - Scala 1:1000

# RICETTORE 86

COORDINATE (X, Y)	11.595	42.4217
COMUNE	MONTALTO DI CASTRO	
DESTINAZIONE D'USO (CATASTALE)	D10	
DESTINAZIONE PRESUNTA	Magazzino/deposito	
CLASSE ACUSTICA (PCCA)	3	
LIMITE DI EMISSIONE dB(A) - (diurno)	55	
LIMITE DI EMISSIONE dB(A) - (notturno)	45	
AEROGENERATORE PIU' PROSSIMO (ID)	MA06	
DISTANZA MIN DALL'AEROGENERATORE (m)	1928	
NOTE		



ESTRATTO CARTOGRAFICO - Scala 1:1000

# RICETTORE 87

COORDINATE (X, Y)	11.5962	42.4209
COMUNE	MONTALTO DI CASTRO	
DESTINAZIONE D'USO (CATASTALE)	A3	
DESTINAZIONE PRESUNTA	Abitazione in uso	
CLASSE ACUSTICA (PCCA)	3	
LIMITE DI EMISSIONE dB(A) - (diurno)	55	
LIMITE DI EMISSIONE dB(A) - (notturno)	45	
AEROGENERATORE PIU' PROSSIMO (ID)	MA06	
DISTANZA MIN DALL'AEROGENERATORE (m)	2017	
NOTE		



ESTRATTO CARTOGRAFICO - Scala 1:1000

# RICETTORE 88

COORDINATE (X, Y)	11.596	42.4206
COMUNE	MONTALTO DI CASTRO	
DESTINAZIONE D'USO (CATASTALE)	D10	
DESTINAZIONE PRESUNTA	Magazzino/deposito	
CLASSE ACUSTICA (PCCA)	3	
LIMITE DI EMISSIONE dB(A) - (diurno)	55	
LIMITE DI EMISSIONE dB(A) - (notturno)	45	
AEROGENERATORE PIU' PROSSIMO (ID)	MA06	
DISTANZA MIN DALL'AEROGENERATORE (m)	2051	
NOTE		



ESTRATTO CARTOGRAFICO - Scala 1:1000

# RICETTORE 89

COORDINATE (X, Y)	11.5965	42.4206
COMUNE	MONTALTO DI CASTRO	
DESTINAZIONE D'USO (CATASTALE)	A3	
DESTINAZIONE PRESUNTA	Abitazione in uso	
CLASSE ACUSTICA (PCCA)	3	
LIMITE DI EMISSIONE dB(A) - (diurno)	55	
LIMITE DI EMISSIONE dB(A) - (notturno)	45	
AEROGENERATORE PIU' PROSSIMO (ID)	MA06	
DISTANZA MIN DALL'AEROGENERATORE (m)	2050	
NOTE		



ESTRATTO CARTOGRAFICO - Scala 1:1000

# RICETTORE 90

COORDINATE (X, Y)	11.596	42.421
COMUNE	MONTALTO DI CASTRO	
DESTINAZIONE D'USO (CATASTALE)	D10	
DESTINAZIONE PRESUNTA	Magazzino/deposito	
CLASSE ACUSTICA (PCCA)	3	
LIMITE DI EMISSIONE dB(A) - (diurno)	55	
LIMITE DI EMISSIONE dB(A) - (notturno)	45	
AEROGENERATORE PIU' PROSSIMO (ID)	MA06	
DISTANZA MIN DALL'AEROGENERATORE (m)	2005	
NOTE		



ESTRATTO CARTOGRAFICO - Scala 1:1000

# RICETTORE 91

COORDINATE (X, Y)	11.597	42.4204
COMUNE	MONTALTO DI CASTRO	
DESTINAZIONE D'USO (CATASTALE)	D10	
DESTINAZIONE PRESUNTA	Magazzino/deposito	
CLASSE ACUSTICA (PCCA)	3	
LIMITE DI EMISSIONE dB(A) - (diurno)	55	
LIMITE DI EMISSIONE dB(A) - (notturno)	45	
AEROGENERATORE PIU' PROSSIMO (ID)	MA06	
DISTANZA MIN DALL'AEROGENERATORE (m)	2073	
NOTE		



ESTRATTO CARTOGRAFICO - Scala 1:1000

# RICETTORE 92

COORDINATE (X, Y)	11.5953	42.4559
COMUNE	MANCIANO	
DESTINAZIONE D'USO (CATASTALE)	A7	
DESTINAZIONE PRESUNTA	Abitazione in uso	
CLASSE ACUSTICA (PCCA)	3	
LIMITE DI EMISSIONE dB(A) - (diurno)	55	
LIMITE DI EMISSIONE dB(A) - (notturno)	45	
AEROGENERATORE PIU' PROSSIMO (ID)	MA01	
DISTANZA MIN DALL'AEROGENERATORE (m)	532	
NOTE		



ESTRATTO CARTOGRAFICO - Scala 1:1000



# RICETTORE 93

COORDINATE (X, Y)	11.5961	42.4501
COMUNE	MANCIANO	
DESTINAZIONE D'USO (CATASTALE)	D10	
DESTINAZIONE PRESUNTA	Magazzino/deposito	
CLASSE ACUSTICA (PCCA)	3	
LIMITE DI EMISSIONE dB(A) - (diurno)	55	
LIMITE DI EMISSIONE dB(A) - (notturno)	45	
AEROGENERATORE PIU' PROSSIMO (ID)	MA04	
DISTANZA MIN DALL'AEROGENERATORE (m)	417	
NOTE		



ESTRATTO CARTOGRAFICO - Scala 1:1000

# RICETTORE 94

COORDINATE (X, Y)	11.6114	42.4377
COMUNE	MANCIANO	
DESTINAZIONE D'USO (CATASTALE)	C2	
DESTINAZIONE PRESUNTA	Magazzino/deposito	
CLASSE ACUSTICA (PCCA)	3	
LIMITE DI EMISSIONE dB(A) - (diurno)	55	
LIMITE DI EMISSIONE dB(A) - (notturno)	45	
AEROGENERATORE PIU' PROSSIMO (ID)	MA08	
DISTANZA MIN DALL'AEROGENERATORE (m)	647	
NOTE		



ESTRATTO CARTOGRAFICO - Scala 1:1000

# RICETTORE 95

COORDINATE (X, Y)	11.6108	42.4379
COMUNE	MANCIANO	
DESTINAZIONE D'USO (CATASTALE)	C2	
DESTINAZIONE PRESUNTA	Magazzino/deposito	
CLASSE ACUSTICA (PCCA)	3	
LIMITE DI EMISSIONE dB(A) - (diurno)	55	
LIMITE DI EMISSIONE dB(A) - (notturno)	45	
AEROGENERATORE PIU' PROSSIMO (ID)	MA08	
DISTANZA MIN DALL'AEROGENERATORE (m)	592	
NOTE		



ESTRATTO CARTOGRAFICO - Scala 1:1000

# RICETTORE 96

COORDINATE (X, Y)	11.572	42.4215
COMUNE	MONTALTO DI CASTRO	
DESTINAZIONE D'USO (CATASTALE)	A3	
DESTINAZIONE PRESUNTA	Abitazione in uso	
CLASSE ACUSTICA (PCCA)	3	
LIMITE DI EMISSIONE dB(A) - (diurno)	55	
LIMITE DI EMISSIONE dB(A) - (notturno)	45	
AEROGENERATORE PIU' PROSSIMO (ID)	MA03	
DISTANZA MIN DALL'AEROGENERATORE (m)	1966	
NOTE		



ESTRATTO CARTOGRAFICO - Scala 1:1000