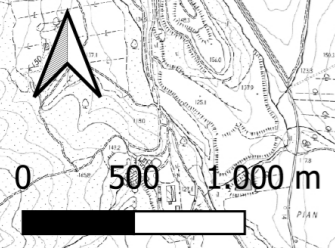
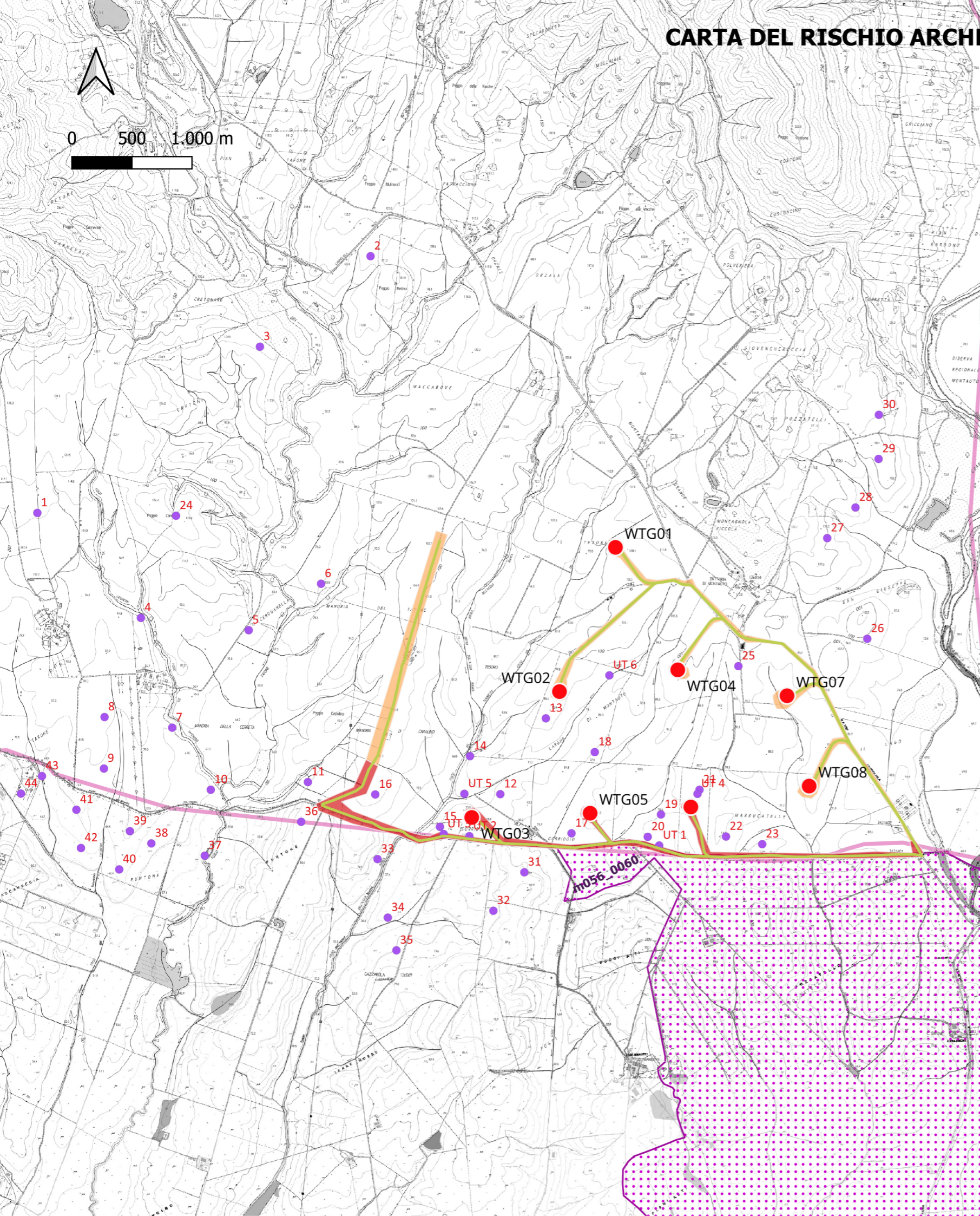


CARTA DEL RISCHIO ARCHEOLOGICO



- aerogeneratori
- connessione_tot
- MOSI
- MOSI_multipoint [50]
- [0]
- AREE DI POTENZIALE E RISCHIO
- VRD - Carta del rischio [3]
- rischio alto [1]
- rischio medio [2]
- ▲ punti-archeologici-tipizzati
- aree-archeologiche
- Aree Archeologiche



0		AC	ML	LC	12/2022
REV.	DESCRIZIONE	DISEGN.	CONTROL.	APPROV.	DATA

Montana S.p.A.
Via Carlo Angelo Fumagalli, 6
20143 Milano

Milano (sede certificata ISO) | Brescia | Palermo | Cagliari | Roma | Siracusa

Tel. +39.02.54118173
Fax +39.02.54129890
www.montanambiente.com

P.IVA 10414270156
Cap. Soc. 600.000,00 €

CERTIFICAZIONE DI SISTEMA DI GESTIONE
ISO 9001-ISO 14001

Committente 	WIND ITALY 1 S.r.l. VIA DELL'ANNUNZIATA 23/4, 20121 MILANO P IVA: 11515930961
-----------------	---

Progettisti ING. LAURA CONTI Iscritta all'Ordine degli Ingegneri della Provincia di Pavia al n. 1726	
--	--

Oggetto PARCO EOLICO WIND ITALY 1 – POTENZA NOMINALE 48 MW COMUNE DI MANCIANO (GR) PROGETTO DEFINITIVO	
---	--

Tavola Carta del rischio archeologico	N. Tav. 1
--	--------------