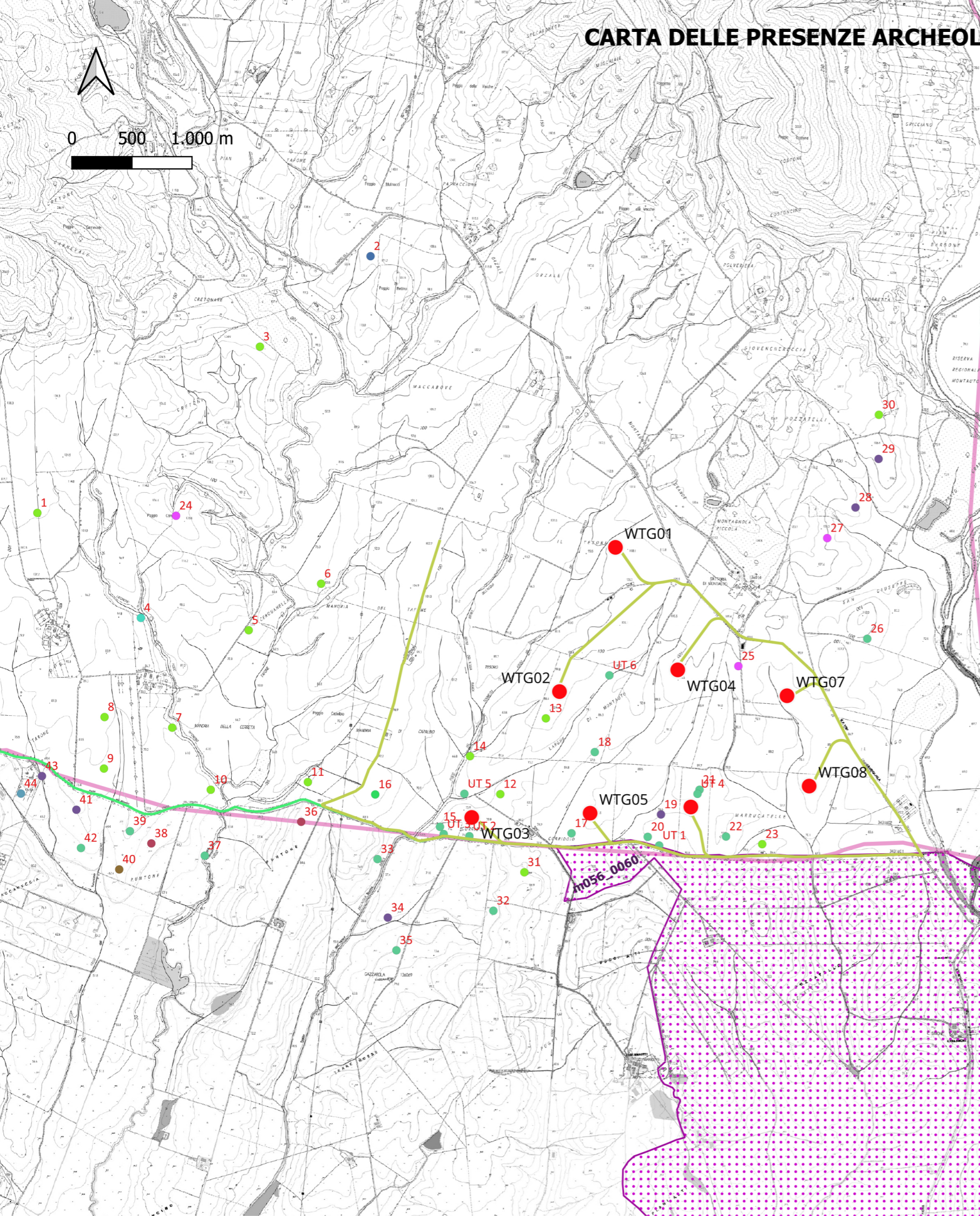
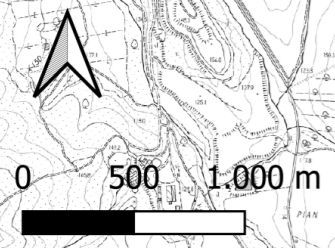


CARTA DELLE PRESENZE ARCHEOLOGICHE



- aerogeneratori ●
- connessione_tot —
- MOSI
- MOSI_multipoint [50]
- {tomba} [1]
- {area di frammenti fittili, industria litica} [1]
- {area di frammenti fittili} [15]
- {area di frammenti fittili e materiali da costruzione, industria litica} [2]
- {area di frammenti fittili e materiali da costruzione} [19]
- {industria litica} [3]
- {domus} [1]
- {tombe} [6]
- {tracce di insediamento, villa} [1]
- {villa} [1]
- punti-archeologici-tipizzati ▲
- aree-archeologiche
- Aree Archeologiche

0		AC	ML	LC	12/2022
REV.	DESCRIZIONE	DISEGN.	CONTROL.	APPROV.	DATA

Montana

Montana S.p.A.
Via Carlo Angelo Fumagalli, 6
20143 Milano

Tel. +39.02.54118173
Fax +39.02.54129890
www.montanambiente.com

P.IVA 10414270156
Cap. Soc. 600.000,00 €

Milano (sede certificata ISO) | Brescia | Palermo | Cagliari | Roma | Siracusa

CERTIFICAZIONE DI SISTEMA DI GESTIONE
DNV-GL
ISO 9001-ISO 14001

Committente

WIND ITALY 1 S.r.l.
VIA DELL'ANNUNZIATA 23/4, 20121 MILANO
P IVA: 11515930961

Progettisti

ING. LAURA CONTI
Iscritta all'Ordine degli Ingegneri della Provincia di Pavia al n. 1726

Oggetto

PARCO EOLICO WIND ITALY 1 – POTENZA NOMINALE 48 MW
COMUNE DI MANCIANO (GR)
PROGETTO DEFINITIVO

Tavola

Carta delle presenze archeologiche

N. Tav. **3**