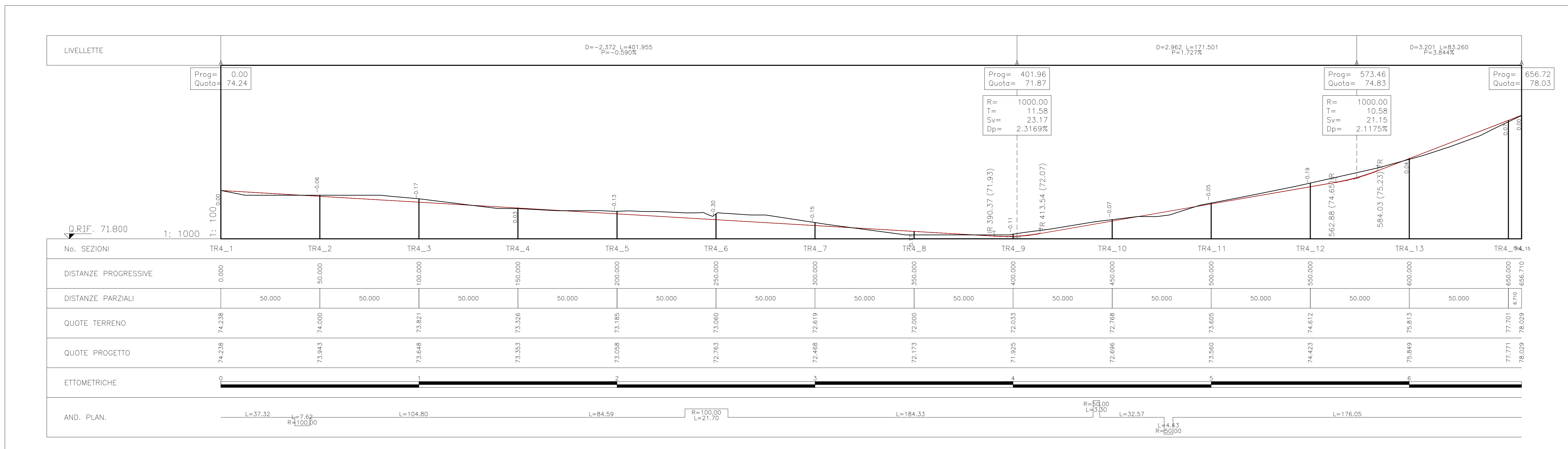


INQUADRAMENTO GENERALE

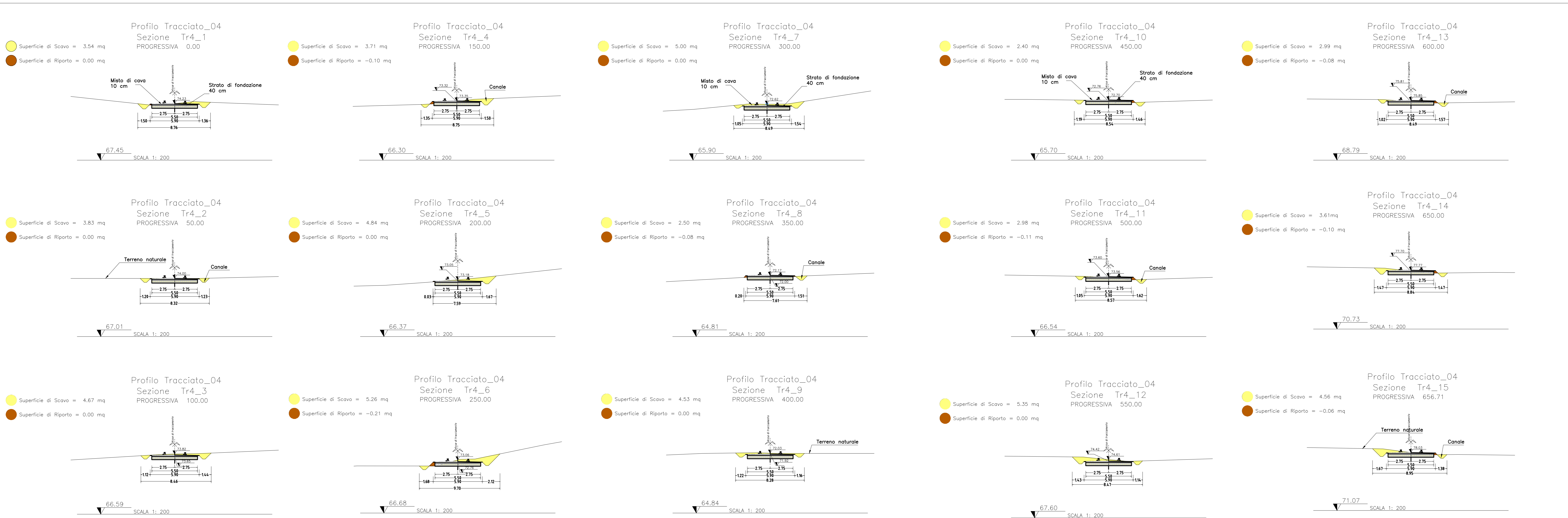
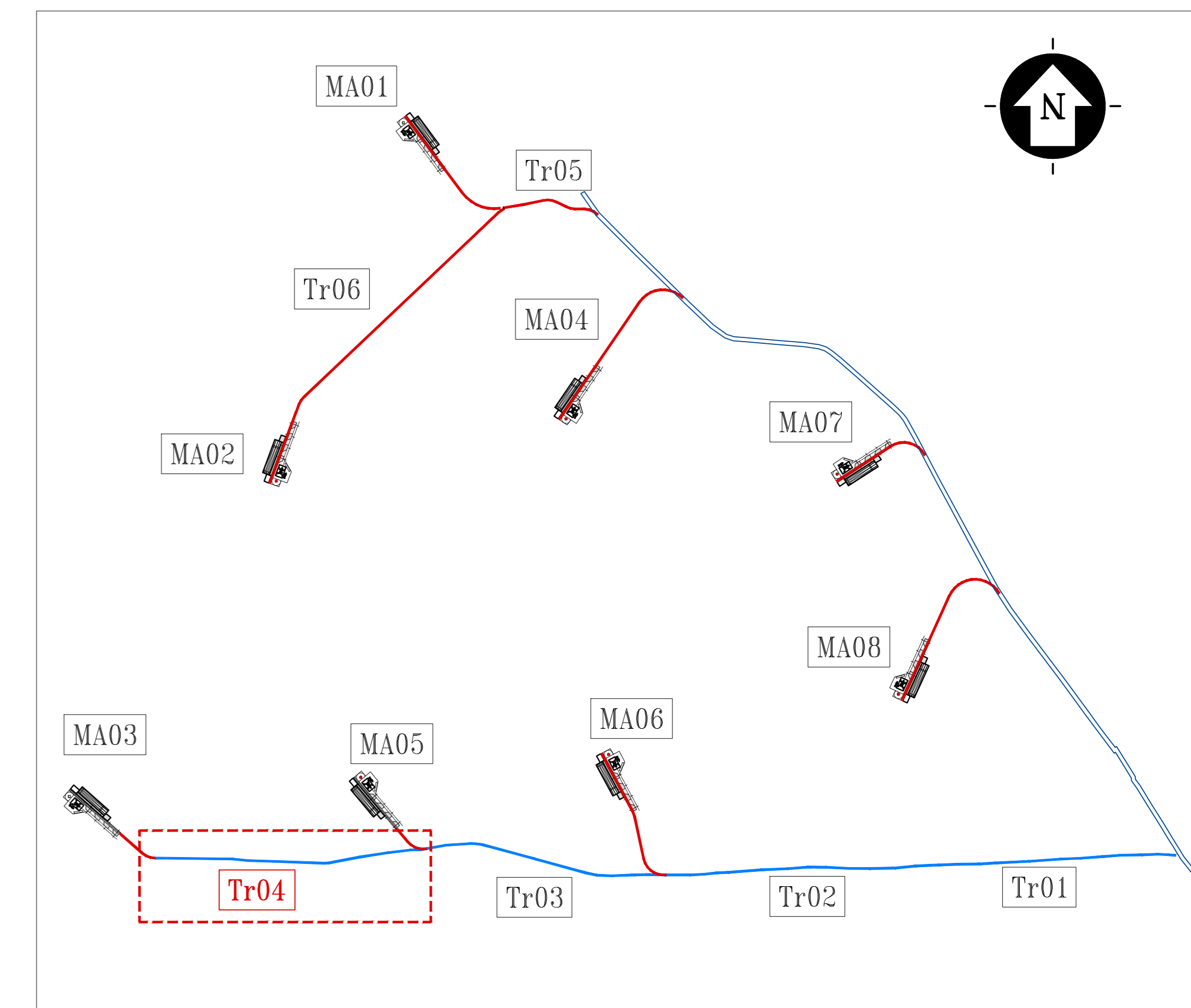
LEGENDA

● AREA DI PROGETTO

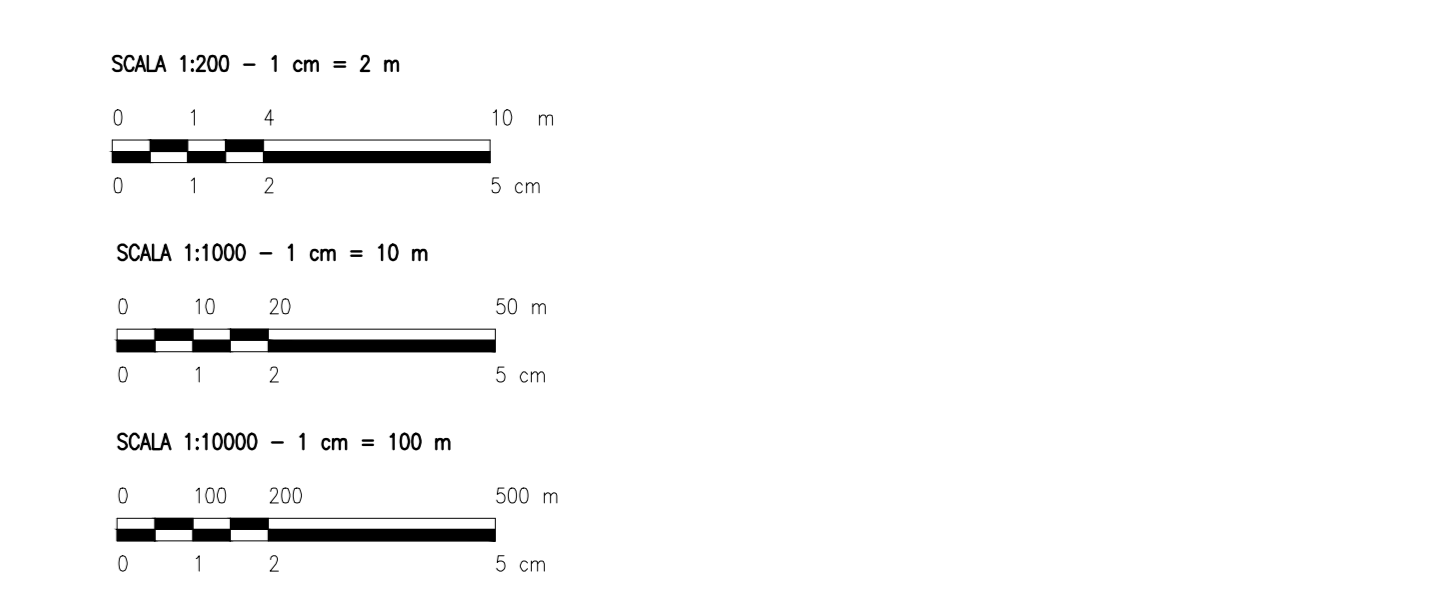
PLANIMETRIA - SCALA 1:1000



PROFLO LONGITUDINALE - SCALA 1:100/1000



SEZIONI TRASVERSALI - SCALA 1:200



REV.	DESCRIZIONE	NO.	MC.	LC.	DATA
0					11/2022
REV.					

**Montana** Montana s.p.a. - Via dell'Annunziata 23/4, 20121 Milano - P.IVA: 1155230061  
**OX2** WIND ITALY S.p.A. - Via dell'Annunziata 23/4, 20121 Milano - P.IVA: 1155230061  
 ING. LAURA CONTI  
 Oggetto: PARCO EOLICO WIND ITALY 1 - POTENZA NOMINALE 48 MW - COMUNE DI MANCIANO (GR) - PROGETTO DEFINITIVO  
 Titolo: ADEGUAMENTO STRADE ESISTENTI - Tratto 04  
 N. Rev: 2799\_5186\_MAN\_F09\_04\_REV\_ADEGUAMENTO STRADE ESISTENTI - TRATTO 04\_REV  
 E' vietata la riproduzione di questo documento senza preventiva autorizzazione scritta della Montana SPA.