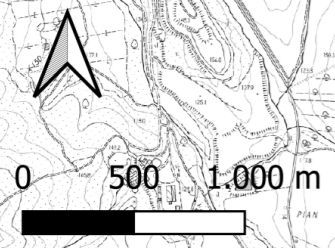
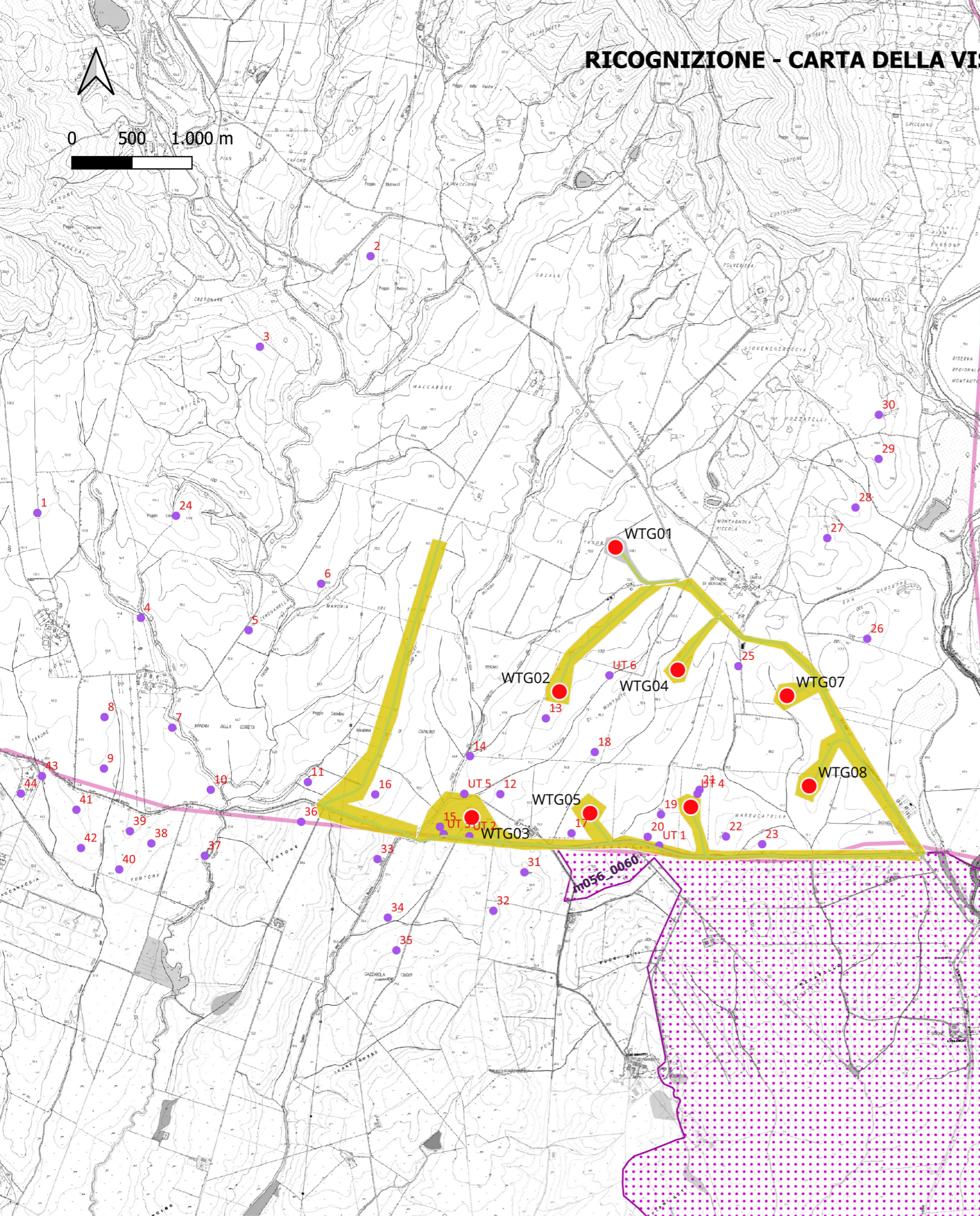


RICOGNIZIONE - CARTA DELLA VISIBILITA'



- aerogeneratori
- connessione_tot
- ▲ punti-archeologici-tipizzati
- aree-archeologiche
- Aree Archeologiche
- RCG_dettaglio (visibilità)
- 0 (area non accessibile)
- 4



0		AC	ML	LC	12/2022
REV.	DESCRIZIONE	DISEGN.	CONTROL.	APPROV.	DATA

Montana

Montana S.p.A
Via Carlo Angelo Fumagalli, 6
20143 Milano

Tel. +39.02.54118173
Fax +39.02.54129890
www.montanambiente.com

P.IVA 10414270156
Cap. Soc. 600.000,00 €

Milano (sede certificata ISO) | Brescia | Palermo | Cagliari | Roma | Siracusa

CERTIFICAZIONE DI SISTEMA DI GESTIONE
DNV-GL
ISO 9001-ISO 14001

Committente

WIND ITALY 1 S.r.l.
VIA DELL'ANNUNZIATA 23/4, 20121 MILANO
P IVA: 11515930961

Progettisti

ING. LAURA CONTI
Iscritta all'Ordine degli Ingegneri della Provincia di Pavia al n. 1726

Oggetto

PARCO EOLICO WIND ITALY 1 – POTENZA NOMINALE 48 MW
COMUNE DI MANCIANO (GR)
PROGETTO DEFINITIVO

Tavola

Ricognizione – Carta della visibilita'

N. Tav. **2**

Ns. Rif. 2799_5186_MAN_PD_R16_T02_Rev0_Ricognizione – Carta della visibilita'

Scala 1:25000

È VIETATA LA RIPRODUZIONE DI QUESTO DOCUMENTO SENZA PREVENTIVA AUTORIZZAZIONE SCRITTA DELLA MONTANA SPA