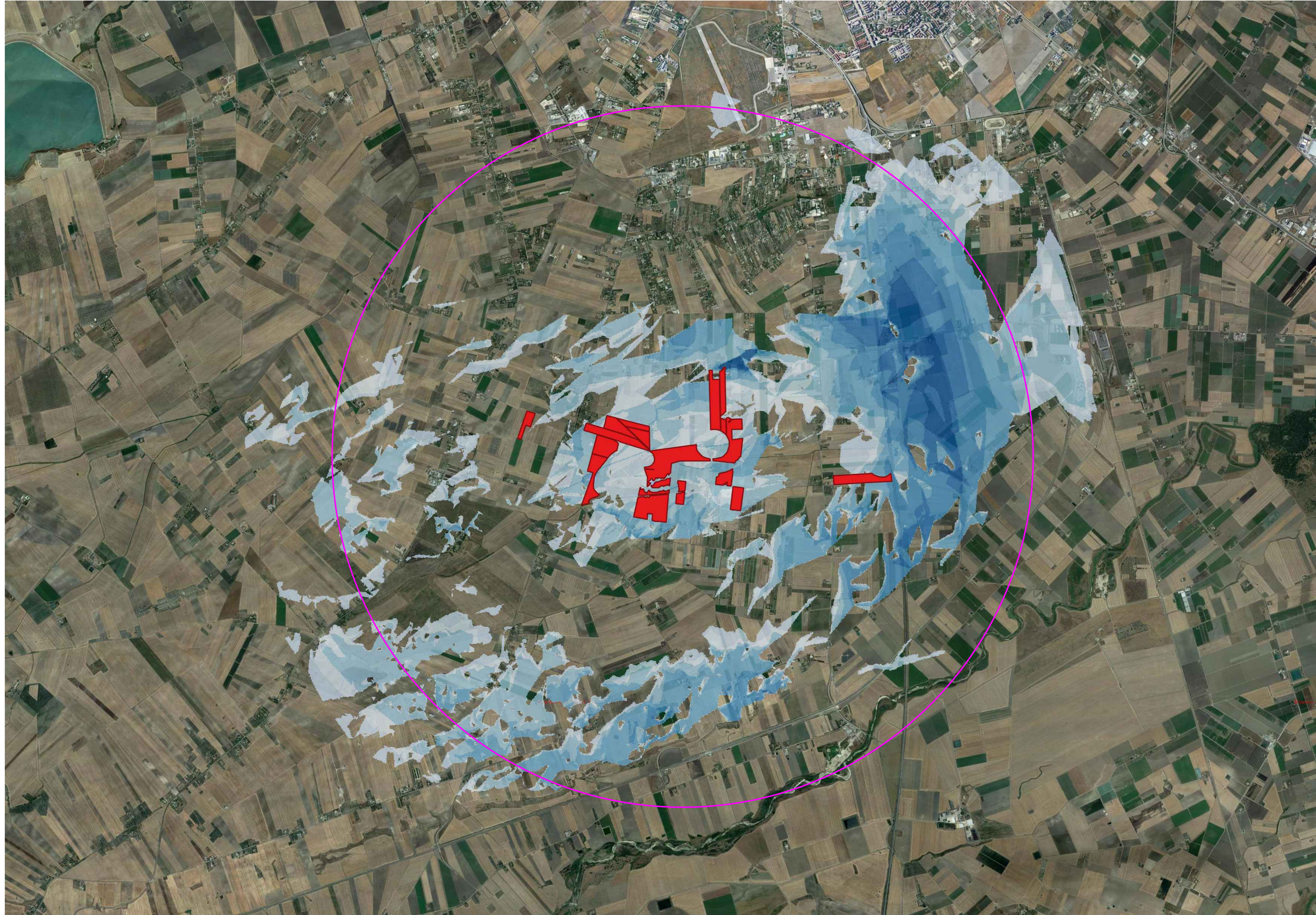


CARTA DI INTERVISIBILITA' SU ORTOFOTO - Scala 1:20.000



LEGENDA

- 0 - 10 %
- 10 - 20 %
- 20 - 30 %
- 30 - 40 %
- 40 - 50 %
- 50 - 60 %
- 60 - 70 %
- > 70 %

AREA IMPIANTO

RAGGIO 5 KM

COMUNE DI FOGGIA
Provincia di Foggia

ISTANZA di Valutazione di Impatto Ambientale Nazionale,
ai sensi del D.L. 92/2021 e del D.lgs 152/2006 e s.m.i.

APR ENERGY TWO S.p.A.
Via Porto Galvo, 3322
04030 Santi Cosma e Damiano (LT)

REALIZZAZIONE di Impianto Fotovoltaico a Terra, denominato
"Foggia 1" Connesso alla RTN di Potenza pari a 93,019 MWp

Progettazione
Società di Ingegneria
FARENTI S.r.l.
Via Don Giuseppe Corda, 50c
03030 Santopadre (FR) Ing. Piero Farenti
Tel. 07761805460 Fax 07761800135

Codice documento Titolo documento

VIA.TAV8.1 **CARTA DI INTERVISIBILITA' SU ORTOFOTO**

Revisione Elaborata			
N. REV.	DATA REV.	DESCRIZIONE REVISIONE	APPROVAZIONE
0	Dicembre 2022	Prima emissione	Ing. Andrea Farenti Ing. Piero Farenti