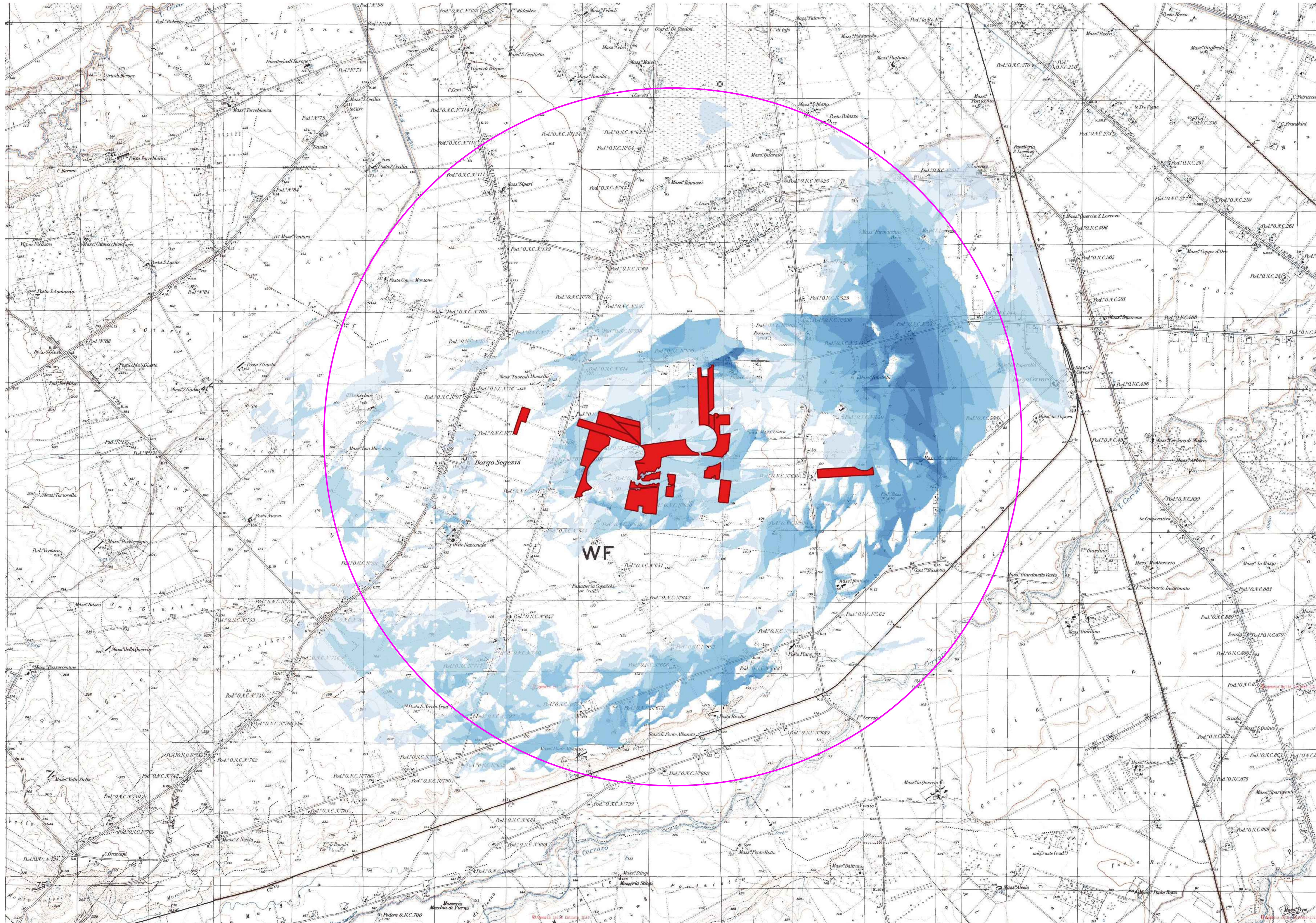


# CARTA DI INTERVISIBILITA' SU IGM - Scala 1:20.000



**LEGENDA**

- 0 - 10 %
- 10 - 20 %
- 20 - 30 %
- 30 - 40 %
- 40 - 50 %
- 50 - 60 %
- 60 - 70 %
- > 70 %

AREA IMPIANTO

RAGGIO 5 KM

**COMUNE DI FOGGIA**  
 Provincia di Foggia

ISTANZA di Valutazione di Impatto Ambientale Nazionale,  
 ai sensi del D.L. 92/2021 e del D.lgs 152/2006 e s.m.i.

**APR ENERGY TWO** S.p.A.  
 Via Porto Galvo, 3222  
 04030 Santi Cosma e Damiano (LT)

REALIZZAZIONE di Impianto Fotovoltaico a Terra, denominato  
**"Foggia 1"** Connesso alla RTN di Potenza pari a 93,019 MWp

Progettazione

**FARENTI S.r.l.**  
 Società di Ingegneria  
 Via Don Giuseppe Corda, 50c  
 03030 Santopadre (FR)  
 Tel. 07761805460 Fax 07761800135

Ing. Piero Farenti

Codice documento		Titolo documento	
VIA.TAV8.2		CARTA DI INTERVISIBILITA' SU IGM	

Revisione Elaborato			
N. REV.	DATA REV.	DESCRIZIONE REVISIONE	APPROVAZIONE
0	Dicembre 2022	Prima emissione	Ing. Andrea Farenti Ing. Piero Farenti