

# COMUNE DI FOGGIA

Provincia di Foggia

**ISTANZA di Valutazione di Impatto Ambientale Nazionale,**  
ai sensi del D.L. 92/2021 e del D.lgs 152/2006 e s.m.i.

## APR ENERGY TWO S.r.l.

Via Porto Galeo, 3222  
04020 Santi Cosma e Damiano (LT)

**REALIZZAZIONE di Impianto Fotovoltaico a Terra, denominato  
"Foggia 3" Connesso alla RTN di Potenza pari a 90,787 MWp**

### Progettazione



Società di Ingegneria

**FARENTI S.r.l.**

Via Don Giuseppe Corda, snc

03030 Santopadre (FR)

Tel. 07761805460 Fax 07761800135

**Ing. Piero Farenti**



*Codice documento*



*Titolo documento*

**VIA.REL6**

**RELAZIONE FOTOGRAFICA E FOTOINSERIMENTO**



### Revisione Elaborato

N. REV.	DATA REV.	DESCRIZIONE REVISIONE	REDAZIONE	APPROVAZIONE
0	Dicembre 2022	Prima emissione	Ing. Andrea Farenti	Ing. Piero Farenti

	<p align="center"><b>APR ENERGY TWO SRL</b>  <i>Impianto Fotovoltaico A Terra Della Potenza Nominale Di 90,787 MWp Connesso Alla RTN  Regione Puglia – Provincia Di Foggia – Comune Di Foggia – Via San Nicola Monteclavello</i></p>	
	<p align="center"><b>Relazione fotografica e fotoinserti</b></p>	<p align="center">Documento  <b>VIA.REL6</b></p>

**Impianto Fotovoltaico A Terra Della Potenza Nominale Di 90,787 MWp  
Connesso Alla RTN**

**DUCOMENTAZIONE FOTOGRAFICA E FOTO INSERIMENTI**

	<p align="center"><b>APR ENERGY TWO SRL</b>  <i>Impianto Fotovoltaico A Terra Della Potenza Nominale Di 90,787 MWp Connesso Alla RTN  Regione Puglia – Provincia Di Foggia – Comune Di Foggia – Via San Nicola Monteclavello</i></p>	
	<p align="center"><b>Relazione fotografica e fotoinserimenti</b></p>	<p align="center">Documento  <b>VIA.REL6</b></p>

# Index

<b>ORTOFOTO: STATO DI FATTO E DI PROGETTO</b> .....	2
<b>RENDERING FOTOREALISTICO</b> .....	4
<b>INSERIMENTO MODULI FOTOVOLTAICI E MITIGAZIONE</b> .....	4
CONI DI RIPRESA	4
<b>Figura 3 – ORTOFOTO IMPIANTO CON PUNTI DI VISUALE</b>	4
CONO DI RIPRESA 1	5
CONO DI RIPRESA 2	8
CONO DI RIPRESA 3	11

<p><b>APR ENERGY TWO Srl</b>  Via Porto Galeo, 3222 – 04020 – Santi Cosma e Damiano (LT)  P.I. 03188150597</p>	<p align="right"><b>FARENTI SRL</b>  Via Don Giuseppe Corda, snc – 03030 – Santopadre (FR)  P.I. 02604750600</p>
--	--

<b>APR</b> ENERGY TWO	<b>APR ENERGY TWO SRL</b> Impianto Fotovoltaico A Terra Della Potenza Nominale Di 90,787 MWp Connesso Alla RTN Regione Puglia – Provincia Di Foggia – Comune Di Foggia – Via San Nicola Monteclavello	<b>farenti</b>
	<b>Relazione fotografica e fotoinserimenti</b>	Documento <b>VIA.REL6</b>

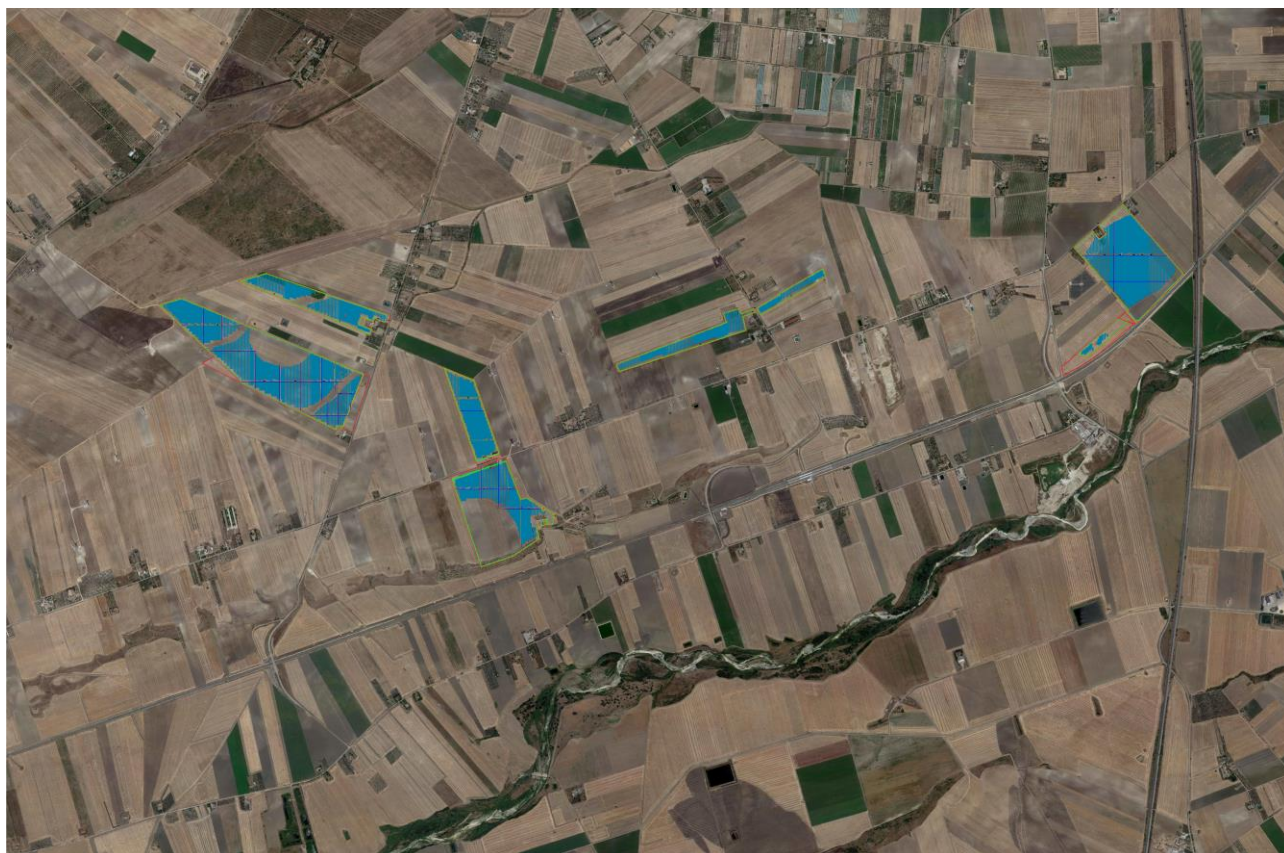
## ORTOFOTO: STATO DI FATTO E DI PROGETTO



**Figura 1 - VISTA DALL'ALTO DEL TERRENO: STATO DI FATTO**

<b>APR ENERGY TWO Srl</b> Via Porto Galeo, 3222 – 04020 – Santi Cosma e Damiano (LT) P.I. 03188150597	<b>FARENTI SRL</b> Via Don Giuseppe Corda, snc – 03030 – Santopadre (FR) P.I. 02604750600
---	---

<b>APR</b> ENERGY TWO	<b>APR ENERGY TWO SRL</b> Impianto Fotovoltaico A Terra Della Potenza Nominale Di 90,787 MWp Connesso Alla RTN Regione Puglia – Provincia Di Foggia – Comune Di Foggia – Via San Nicola Monteclavello	<b>farenti</b>
	<b>Relazione fotografica e fotoinserimenti</b>	Documento <b>VIA.REL6</b>



**Figura 2 - VISTA DALL'ALTO DEL TERRENO: STATO DI PROGETTO**

<b>APR ENERGY TWO Srl</b> Via Porto Galeo, 3222 – 04020 – Santi Cosma e Damiano (LT) P.I. 03188150597	<b>FARENTI SRL</b> Via Don Giuseppe Corda, snc – 03030 – Santopadre (FR) P.I. 02604750600
---	---

<b>APR</b> ENERGY TWO	<b>APR ENERGY TWO SRL</b> Impianto Fotovoltaico A Terra Della Potenza Nominale Di 90,787 MWp Connesso Alla RTN Regione Puglia – Provincia Di Foggia – Comune Di Foggia – Via San Nicola Monteclavello	<b>farenti</b>
	<b>Relazione fotografica e fotoinserimenti</b>	Documento <b>VIA.REL6</b>

# RENDERING FOTOREALISTICO INSERIMENTO MODULI FOTOVOLTAICI E MITIGAZIONE

CONI DI RIPRESA



**Figura 3 – ORTOFOTO IMPIANTO CON PUNTI DI VISUALE**

<b>APR ENERGY TWO Srl</b> Via Porto Galeo, 3222 – 04020 – Santi Cosma e Damiano (LT) P.I. 03188150597	<b>FARENTI SRL</b> Via Don Giuseppe Corda, snc – 03030 – Santopadre (FR) P.I. 02604750600
---	---

<b>APR</b> ENERGY TWO	<b>APR ENERGY TWO SRL</b> Impianto Fotovoltaico A Terra Della Potenza Nominale Di 90,787 MWp Connesso Alla RTN Regione Puglia – Provincia Di Foggia – Comune Di Foggia – Via San Nicola Monteclavello	<b>farenti</b>
	<b>Relazione fotografica e fotoinserimenti</b>	Documento <b>VIA.REL6</b>

CONO DI RIPRESA 1



**STATO DI FATTO**

<b>APR ENERGY TWO Srl</b> Via Porto Galeo, 3222 – 04020 – Santi Cosma e Damiano (LT) P.I. 03188150597	<b>FARENTI SRL</b> Via Don Giuseppe Corda, snc – 03030 – Santopadre (FR) P.I. 02604750600
---	---

<b>APR</b> ENERGY TWO	<b>APR ENERGY TWO SRL</b> Impianto Fotovoltaico A Terra Della Potenza Nominale Di 90,787 MWp Connesso Alla RTN Regione Puglia – Provincia Di Foggia – Comune Di Foggia – Via San Nicola Monteclavello	<b>farenti</b>
	<b>Relazione fotografica e fotoinserimenti</b>	Documento <b>VIA.REL6</b>



**STATO DI PROGETTO – Inserimento moduli fotovoltaici**

<b>APR ENERGY TWO Srl</b> Via Porto Galeo, 3222 – 04020 – Santi Cosma e Damiano (LT) P.I. 03188150597	<b>FARENTI SRL</b> Via Don Giuseppe Corda, snc – 03030 – Santopadre (FR) P.I. 02604750600
---	---



<b>APR</b> ENERGY TWO	<b>APR ENERGY TWO SRL</b> Impianto Fotovoltaico A Terra Della Potenza Nominale Di 90,787 MWp Connesso Alla RTN Regione Puglia – Provincia Di Foggia – Comune Di Foggia – Via San Nicola Monteclavello	<b>farenti</b>
	<b>Relazione fotografica e fotoinserti</b>	Documento <b>VIA.REL6</b>



**STATO DI PROGETTO – Inserimento moduli fotovoltaici e mitigazione**

<b>APR ENERGY TWO Srl</b> Via Porto Galeo, 3222 – 04020 – Santi Cosma e Damiano (LT) P.I. 03188150597	<b>FARENTI SRL</b> Via Don Giuseppe Corda, snc – 03030 – Santopadre (FR) P.I. 02604750600
---	---

<b>APR</b> ENERGY TWO	<b>APR ENERGY TWO SRL</b> Impianto Fotovoltaico A Terra Della Potenza Nominale Di 90,787 MWp Connesso Alla RTN Regione Puglia – Provincia Di Foggia – Comune Di Foggia – Via San Nicola Monteclavello	<b>farenti</b>
	<b>Relazione fotografica e fotoinserti</b>	Documento <b>VIA.REL6</b>

CONO DI RIPRESA 2



**STATO DI FATTO**

<b>APR ENERGY TWO Srl</b> Via Porto Galeo, 3222 – 04020 – Santi Cosma e Damiano (LT) P.I. 03188150597	<b>FARENTI SRL</b> Via Don Giuseppe Corda, snc – 03030 – Santopadre (FR) P.I. 02604750600
---	---

<b>APR</b> ENERGY TWO	<b>APR ENERGY TWO SRL</b> Impianto Fotovoltaico A Terra Della Potenza Nominale Di 90,787 MWp Connesso Alla RTN Regione Puglia – Provincia Di Foggia – Comune Di Foggia – Via San Nicola Monteclavello	<b>farenti</b>
	<b>Relazione fotografica e fotoinserimenti</b>	Documento <b>VIA.REL6</b>



**STATO DI PROGETTO – Inserimento moduli fotovoltaici**

<b>APR ENERGY TWO Srl</b> Via Porto Galeo, 3222 – 04020 – Santi Cosma e Damiano (LT) P.I. 03188150597	<b>FARENTI SRL</b> Via Don Giuseppe Corda, snc – 03030 – Santopadre (FR) P.I. 02604750600
---	---

<b>APR</b> ENERGY TWO	<b>APR ENERGY TWO SRL</b> Impianto Fotovoltaico A Terra Della Potenza Nominale Di 90,787 MWp Connesso Alla RTN Regione Puglia – Provincia Di Foggia – Comune Di Foggia – Via San Nicola Monteclavello	<b>farenti</b>
	<b>Relazione fotografica e fotoinserimenti</b>	Documento <b>VIA.REL6</b>



**STATO DI PROGETTO – Inserimento moduli fotovoltaici e mitigazione**

<b>APR ENERGY TWO Srl</b> Via Porto Galeo, 3222 – 04020 – Santi Cosma e Damiano (LT) P.I. 03188150597	<b>FARENTI SRL</b> Via Don Giuseppe Corda, snc – 03030 – Santopadre (FR) P.I. 02604750600
---	---

<b>APR</b> ENERGY TWO	<b>APR ENERGY TWO SRL</b> Impianto Fotovoltaico A Terra Della Potenza Nominale Di 90,787 MWp Connesso Alla RTN Regione Puglia – Provincia Di Foggia – Comune Di Foggia – Via San Nicola Monteclavello	<b>farenti</b>
	<b>Relazione fotografica e fotoinserimenti</b>	Documento <b>VIA.REL6</b>

### CONO DI RIPRESA 3



### STATO DI FATTO

<b>APR ENERGY TWO Srl</b> Via Porto Galeo, 3222 – 04020 – Santi Cosma e Damiano (LT) P.I. 03188150597	<b>FARENTI SRL</b> Via Don Giuseppe Corda, snc – 03030 – Santopadre (FR) P.I. 02604750600
---	---

<b>APR</b> ENERGY TWO	<b>APR ENERGY TWO SRL</b> Impianto Fotovoltaico A Terra Della Potenza Nominale Di 90,787 MWp Connesso Alla RTN Regione Puglia – Provincia Di Foggia – Comune Di Foggia – Via San Nicola Monteclavello	<b>farenti</b>
	<b>Relazione fotografica e fotoinserimenti</b>	Documento <b>VIA.REL6</b>



**STATO DI PROGETTO – Inserimento moduli fotovoltaici**

<b>APR ENERGY TWO Srl</b> Via Porto Galeo, 3222 – 04020 – Santi Cosma e Damiano (LT) P.I. 03188150597	<b>FARENTI SRL</b> Via Don Giuseppe Corda, snc – 03030 – Santopadre (FR) P.I. 02604750600
---	---

<b>APR</b> ENERGY TWO	<b>APR ENERGY TWO SRL</b> Impianto Fotovoltaico A Terra Della Potenza Nominale Di 90,787 MWp Connesso Alla RTN Regione Puglia – Provincia Di Foggia – Comune Di Foggia – Via San Nicola Monteclavello	<b>farenti</b>
	<b>Relazione fotografica e fotoinserti</b>	Documento <b>VIA.REL6</b>



**STATO DI PROGETTO – Inserimento moduli fotovoltaici e mitigazione**

<b>APR ENERGY TWO Srl</b> Via Porto Galeo, 3222 – 04020 – Santi Cosma e Damiano (LT) P.I. 03188150597	<b>FARENTI SRL</b> Via Don Giuseppe Corda, snc – 03030 – Santopadre (FR) P.I. 02604750600
---	---