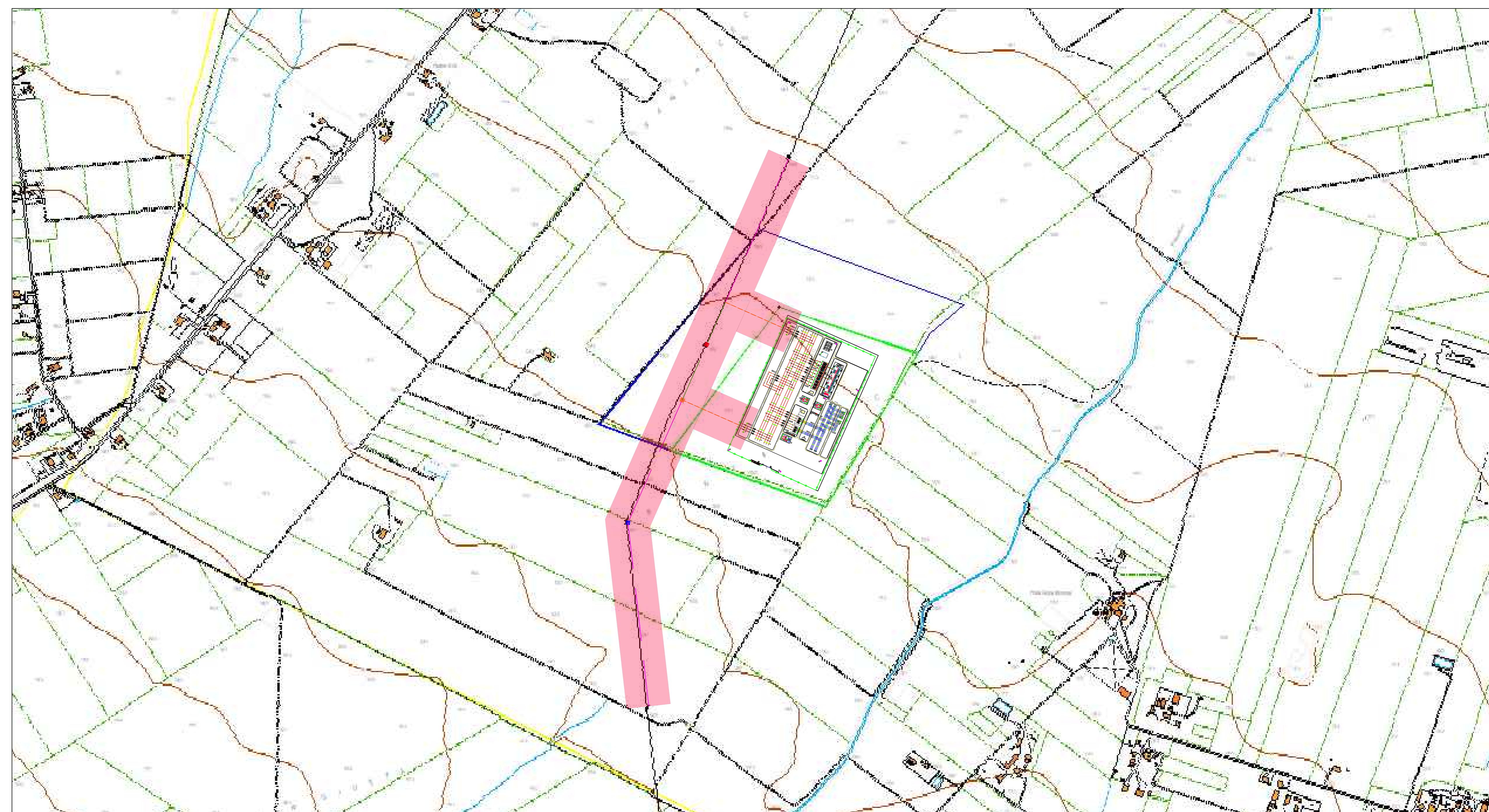
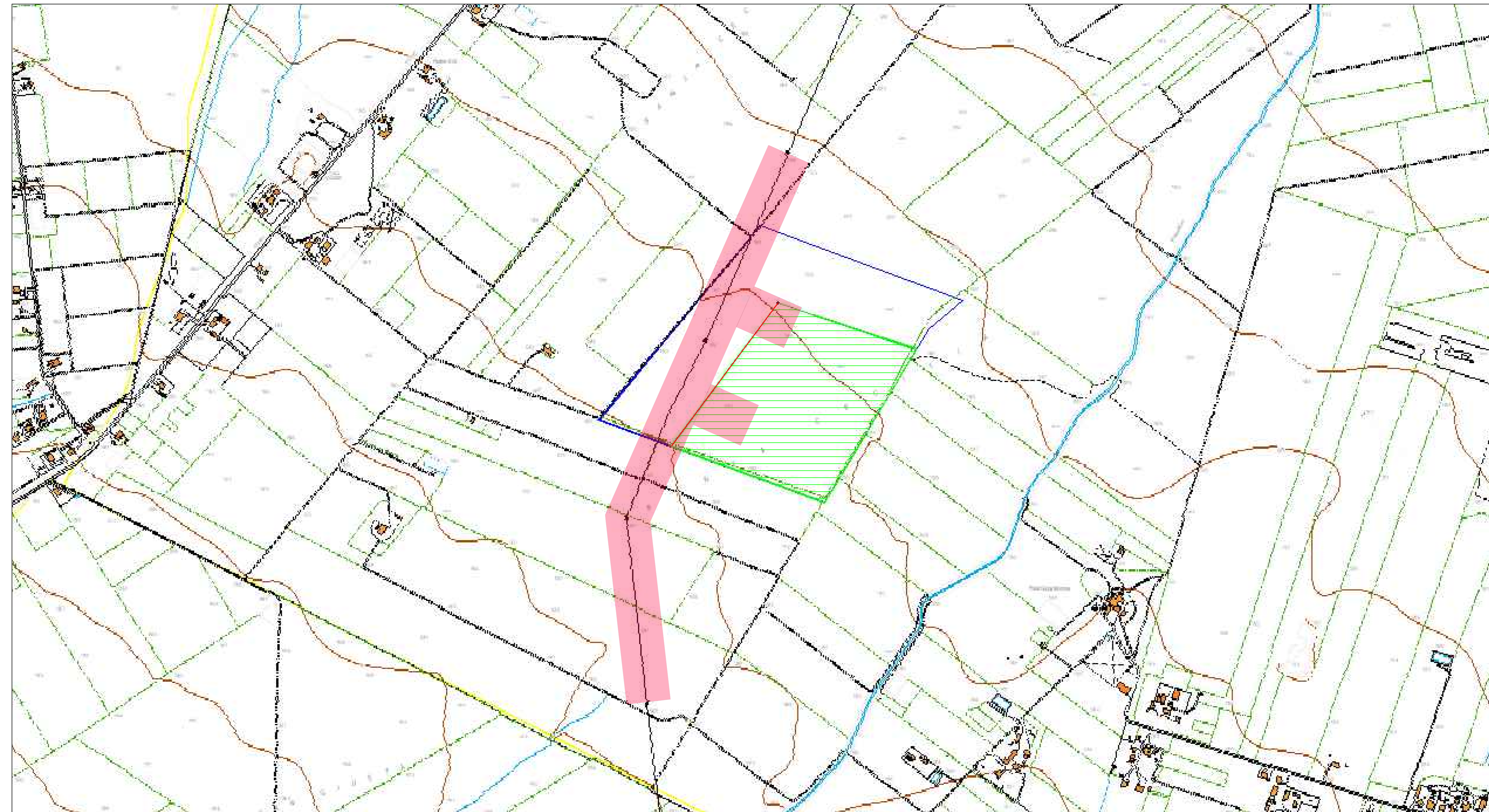


TUTTE LE OPERE SU CTR - Scala 1:5000 - AREE POTENZIALMENTE IMPEGNATE



SIMBOLO	DESCRIZIONE
	SE FOGGIA
	CONFINE FOGLIO CATASTALE
	CONFINE PARTICELLA
	100.0 AREA POTENZIALMENTE IMPEGNATA RACCORDO AEREO
	ASSE LINEA AT 380 kV ESISTENTE
	ASSE LINEA AT 380 kV IN PROGETTO
	ASSE LINEA AT 380 kV DA DEMOLIRE
	SOSTEGNO AT 380 kV ESISTENTE DA SOSTITUIRE
	SOSTEGNO AT 380 kV IN PROGETTO
	SOSTEGNO AT 380 kV DA DEMOLIRE
	SOSTEGNO AT 380kV ESISTENTE

**COMUNE DI FOGGIA**  
Provincia di Foggia

ISTANZA di Valutazione di Impatto Ambientale Nazionale,  
ai sensi del D.L. 92/2021 e del D.lgs 152/2006 e s.m.i.

**APR ENERGY TWO** S.r.l.

Via Porto Galvo, 3222  
04020 Santi Cosma e Damiano (LT)  
P.Iva 02188530597

REALIZZAZIONE di impianto Fotovoltaico a Terra, denominato "Foggia 3"  
Connesso alla RTN di Potenza nominale pari a 90,787 MWp

Progettazione

Società di Ingegneria  
**FARENTI S.r.l.**  
Via Don Giuseppe Corda, snc  
03030 Santopadre (FR)  
Tel. 07761805460 Fax 07761800135  
P.Iva 02684750600

Ing. Piero Farenti



Codice documento Titolo documento

VIA.TAV14 OPERE DI CONNESSIONE SU CTR

Revisione Elaborato

N. REV.	DATA REV.	DESCRIZIONE REVISIONE	REDAZIONE	APPROVAZIONE
0	Novembre 2022	Prima emissione	Ing. Andrea Farenti	Ing. Piero Farenti