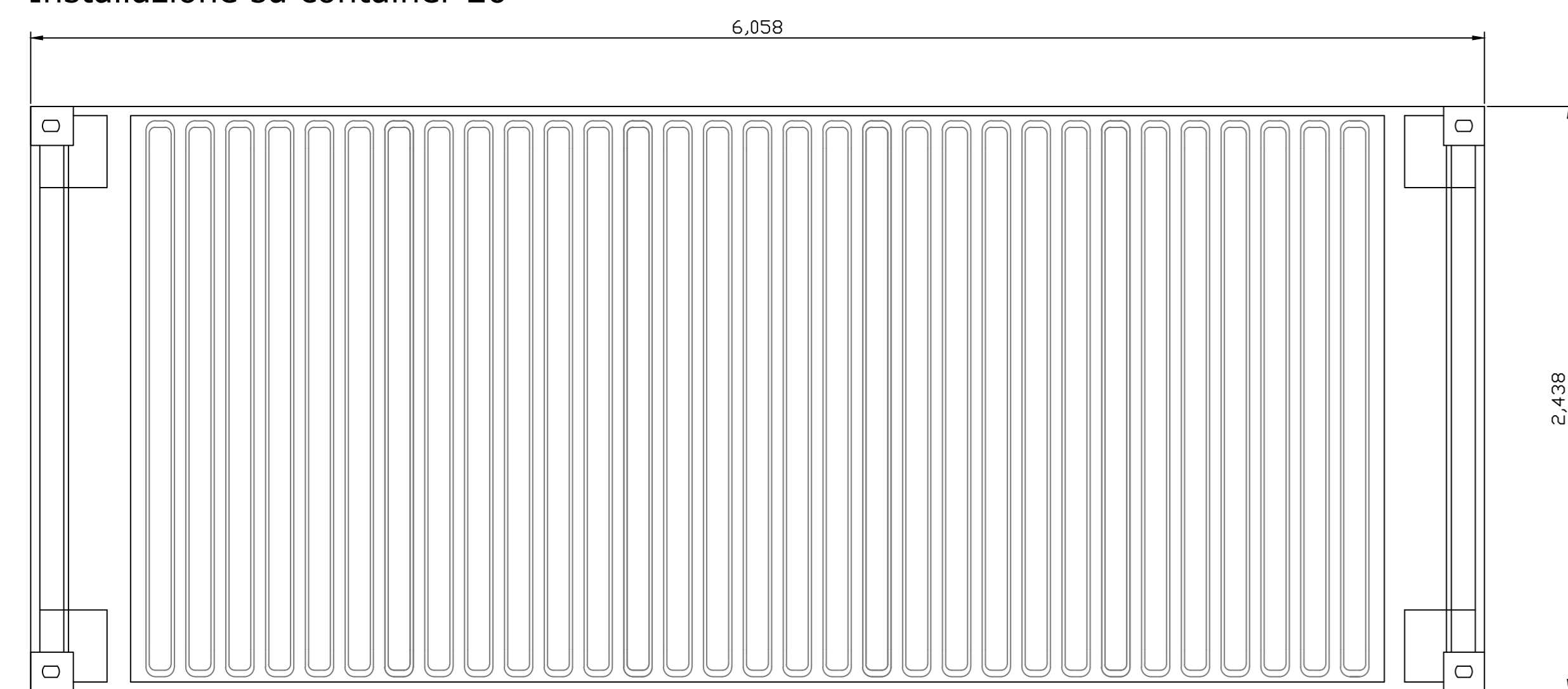


INVERTER SMA SC 4000/SC 4200/SC 4400/SC 3000

Installazione su container 20'

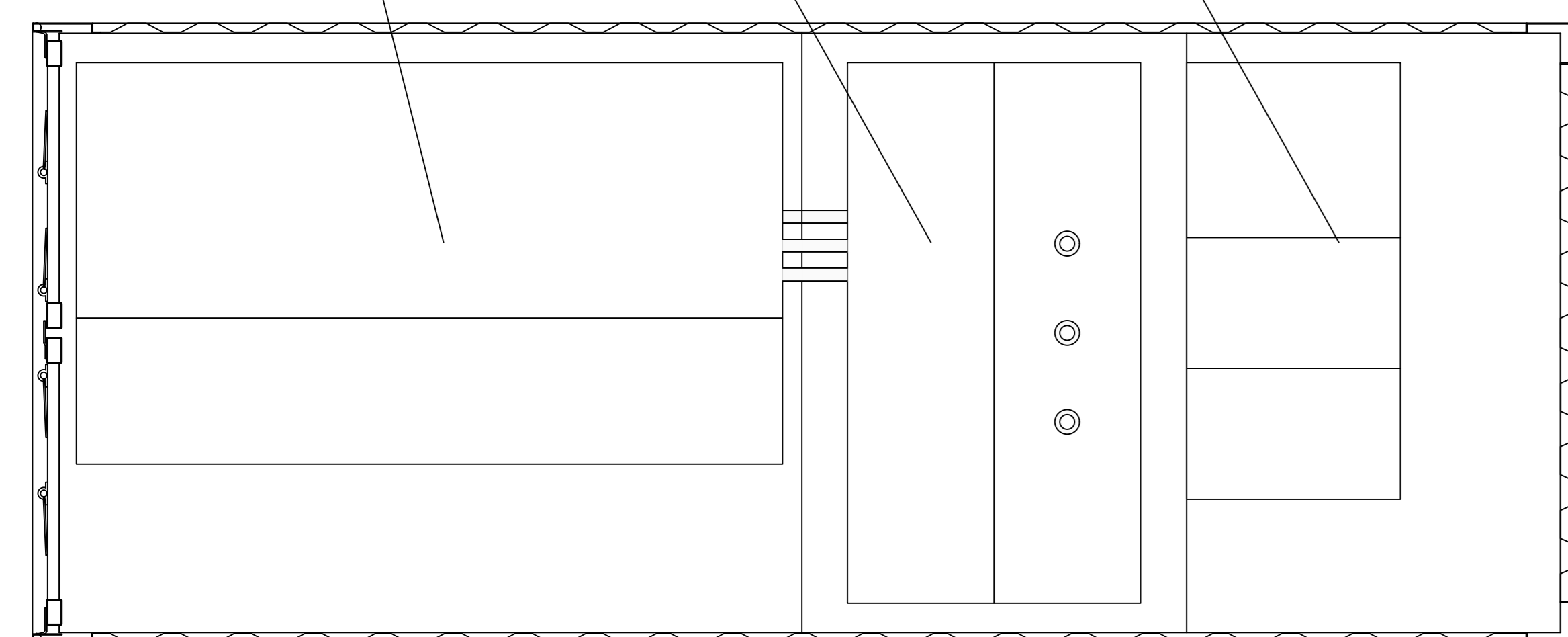


Vista dall'alto

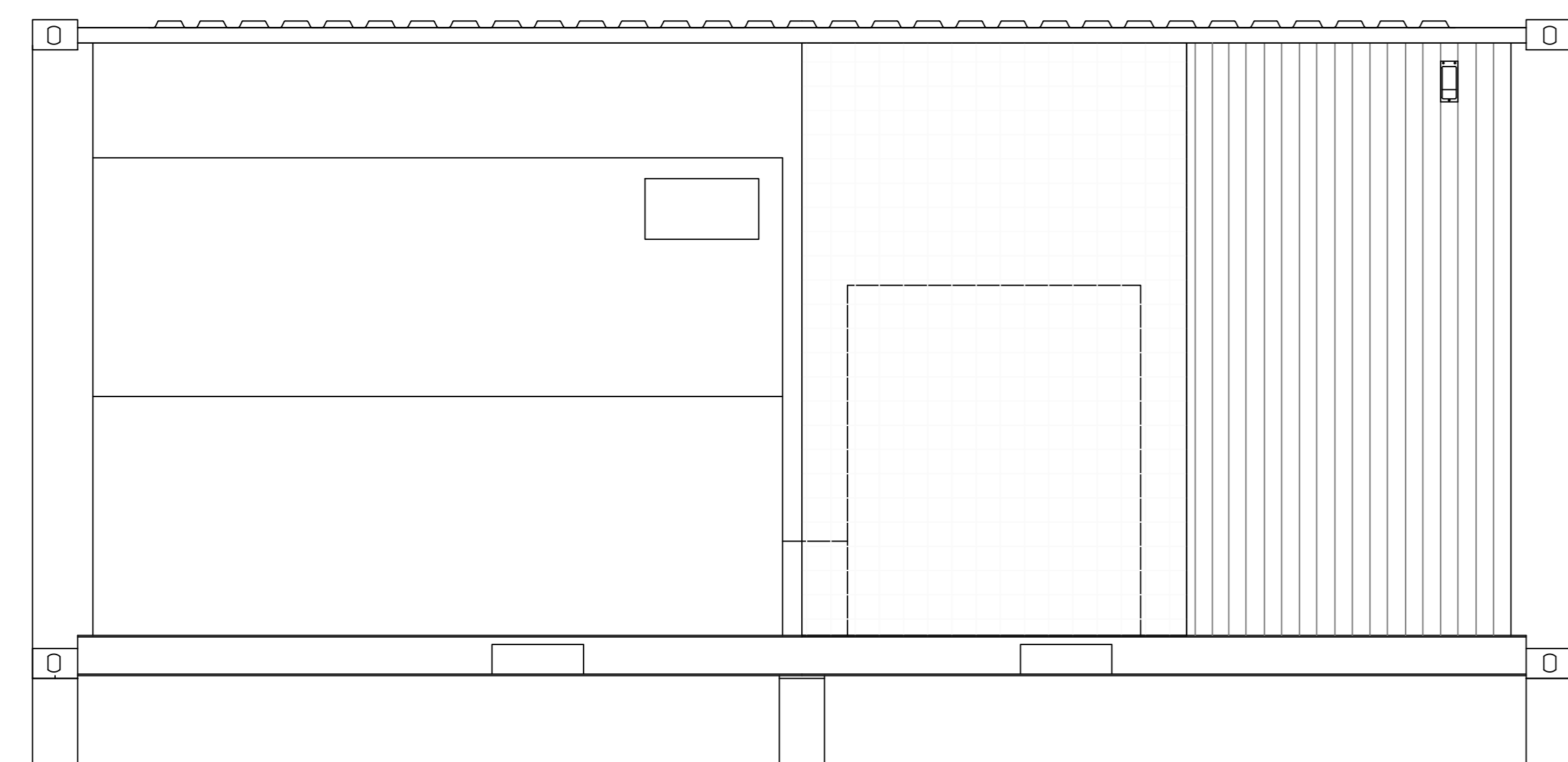
Inverter SMA SC 4000/SC 4200/SC 4400 / SC3000

Trasformatore BT-MT

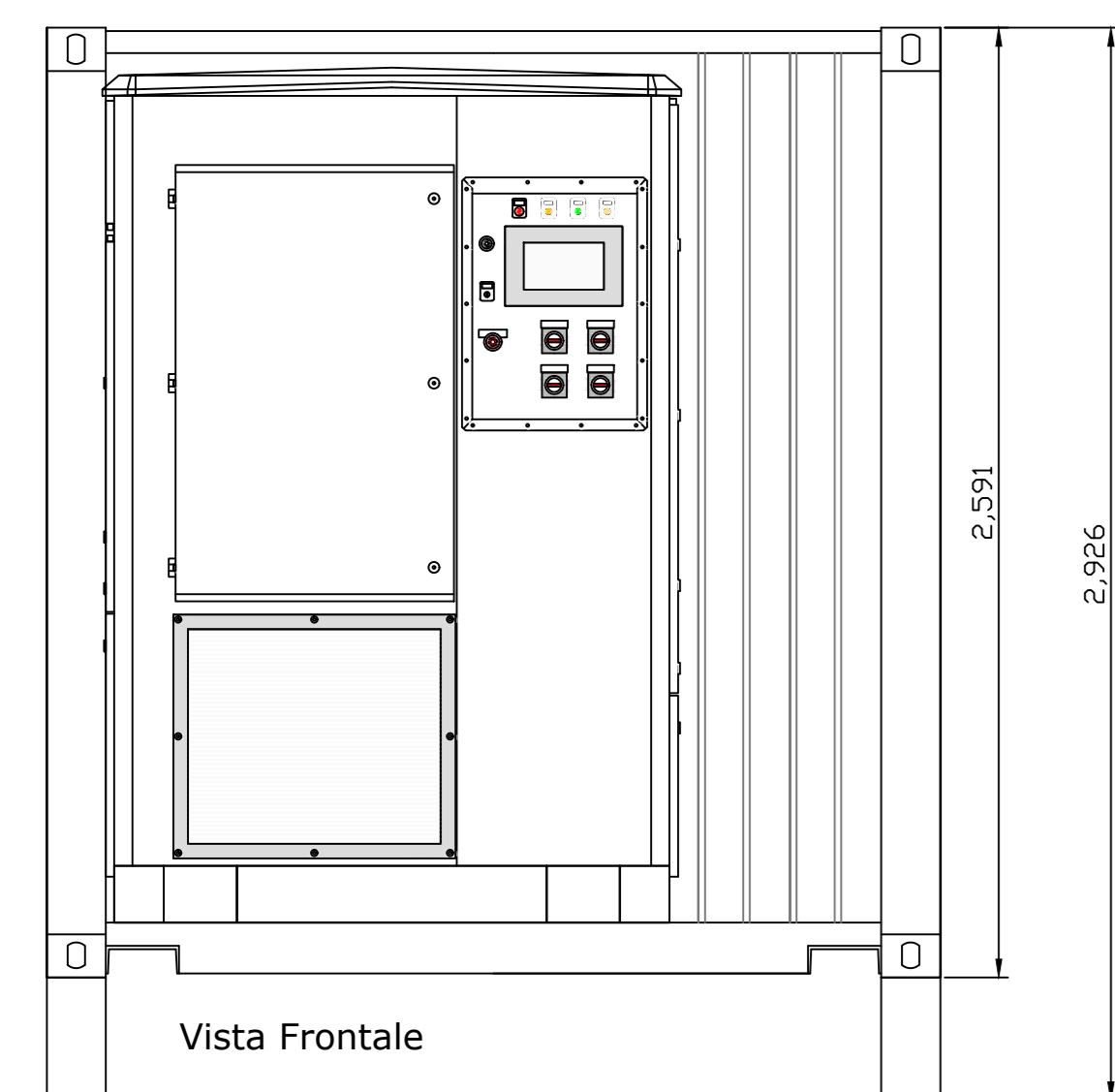
Interruttori/Sezionatori MT



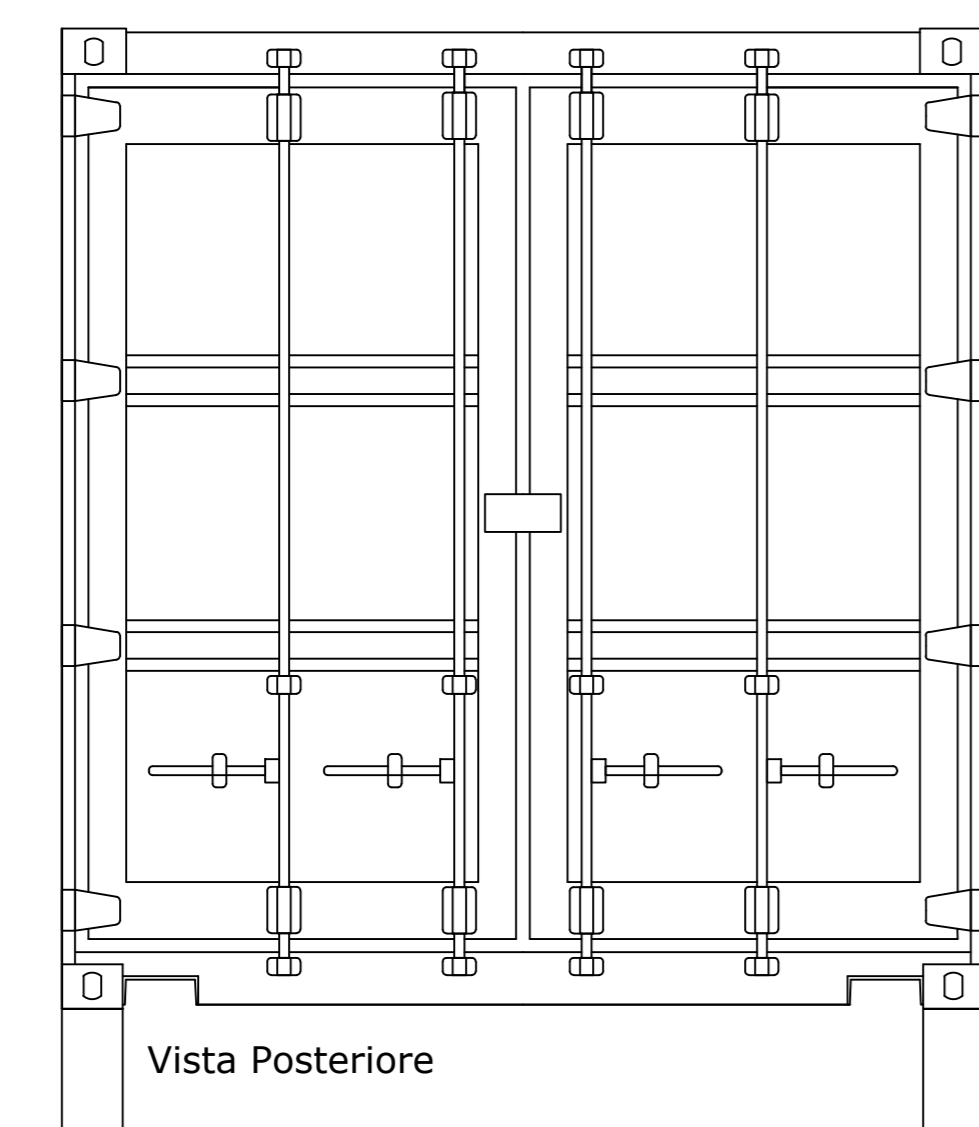
Sezione interna



Vista laterale

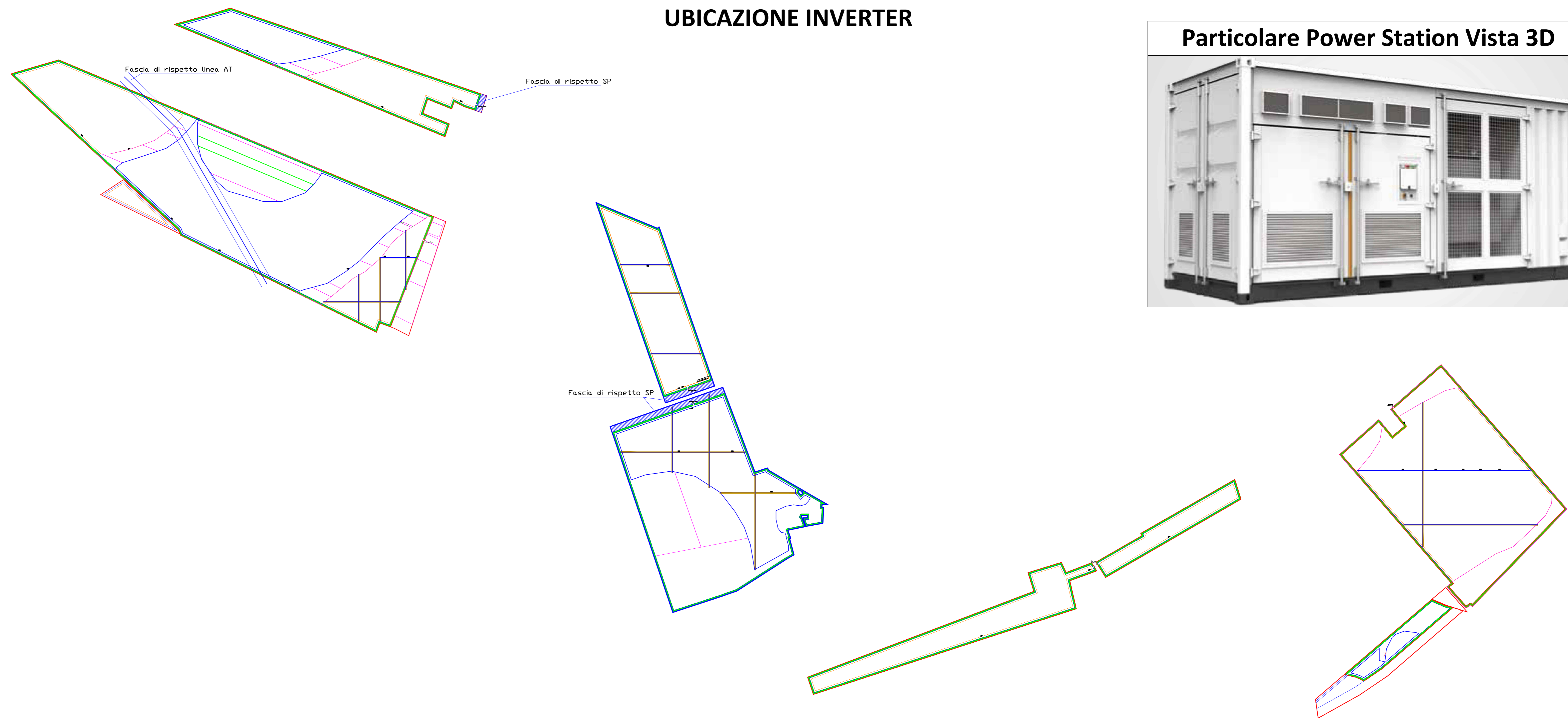


Vista Frontale



Vista Posteriore

UBICAZIONE INVERTER

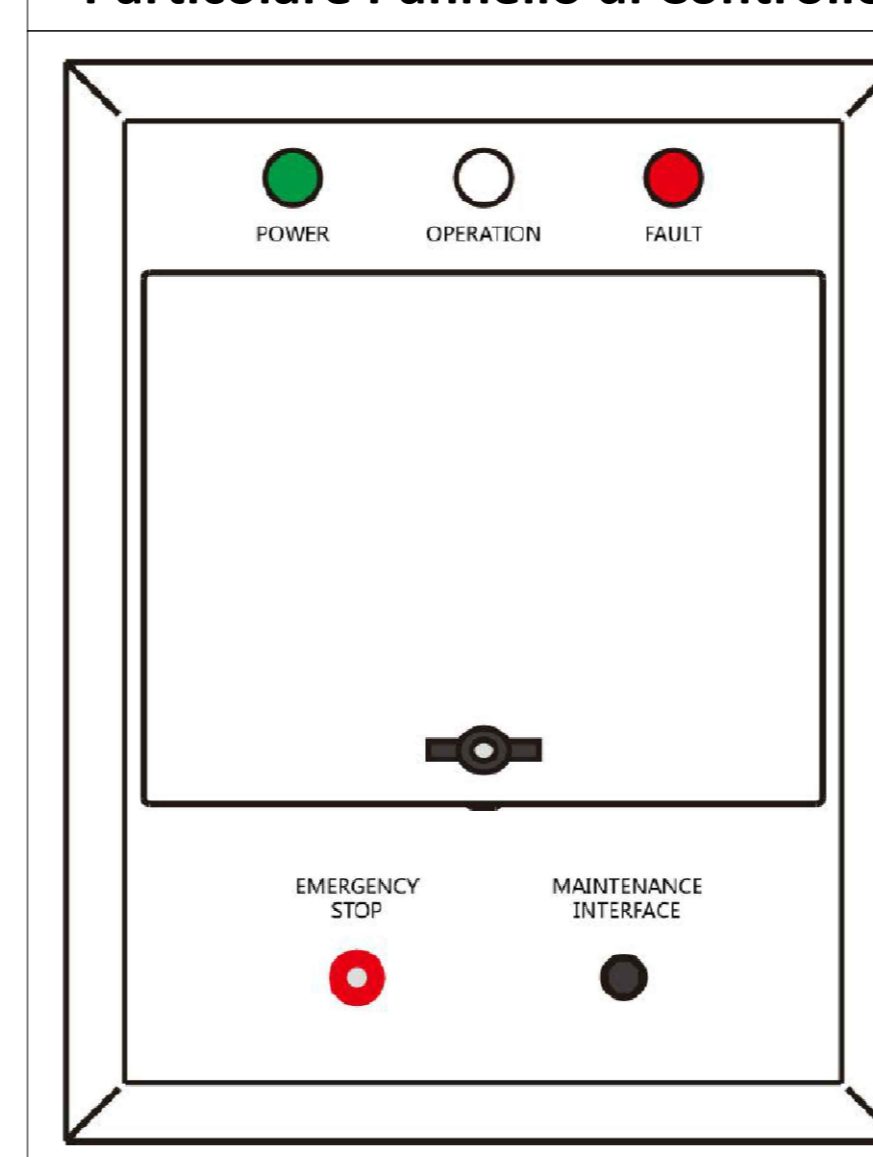


Particolare Power Station Vista 3D



Ubicazione Inverter (Power Station)

Particolare Pannello di Controllo



Particolare Inverter



Sistema di Accumulo



COMUNE DI FOGGIA

Provincia di Foggia

ISTANZA di Valutazione di Impatto Ambientale Nazionale, ai sensi del D.L. 92/2021 e del D.lgs 152/2006 e s.m.i.

APR ENERGY TWO S.r.l.

Via Porto Galvo, 3222
04030 Santi Cosma e Damiano (LT)

REALIZZAZIONE di Impianto Fotovoltaico a Terra, denominato "Foggia 3" Connesso alla RTN di Potenza pari a 90,787 MWp

Progettazione

Società di Ingegneria

FARENTI S.r.l.

Via Don Giuseppe Corda, 50c
03030 Santopadre (FR)
Tel. 07761805460 Fax 07761800135
P.va 02604250600

Ing. Piero Farenti



Codice documento

Titolo documento

VIA.TAV7

POWER STATION

Revisione Elaborato

N. REV.	DATA REV.	DESCRIZIONE REVISIONE	REDAZIONE	APPROVAZIONE
0	Dicembre 2022	Prima emissione	Ing. Andrea Farenti	Ing. Piero Farenti