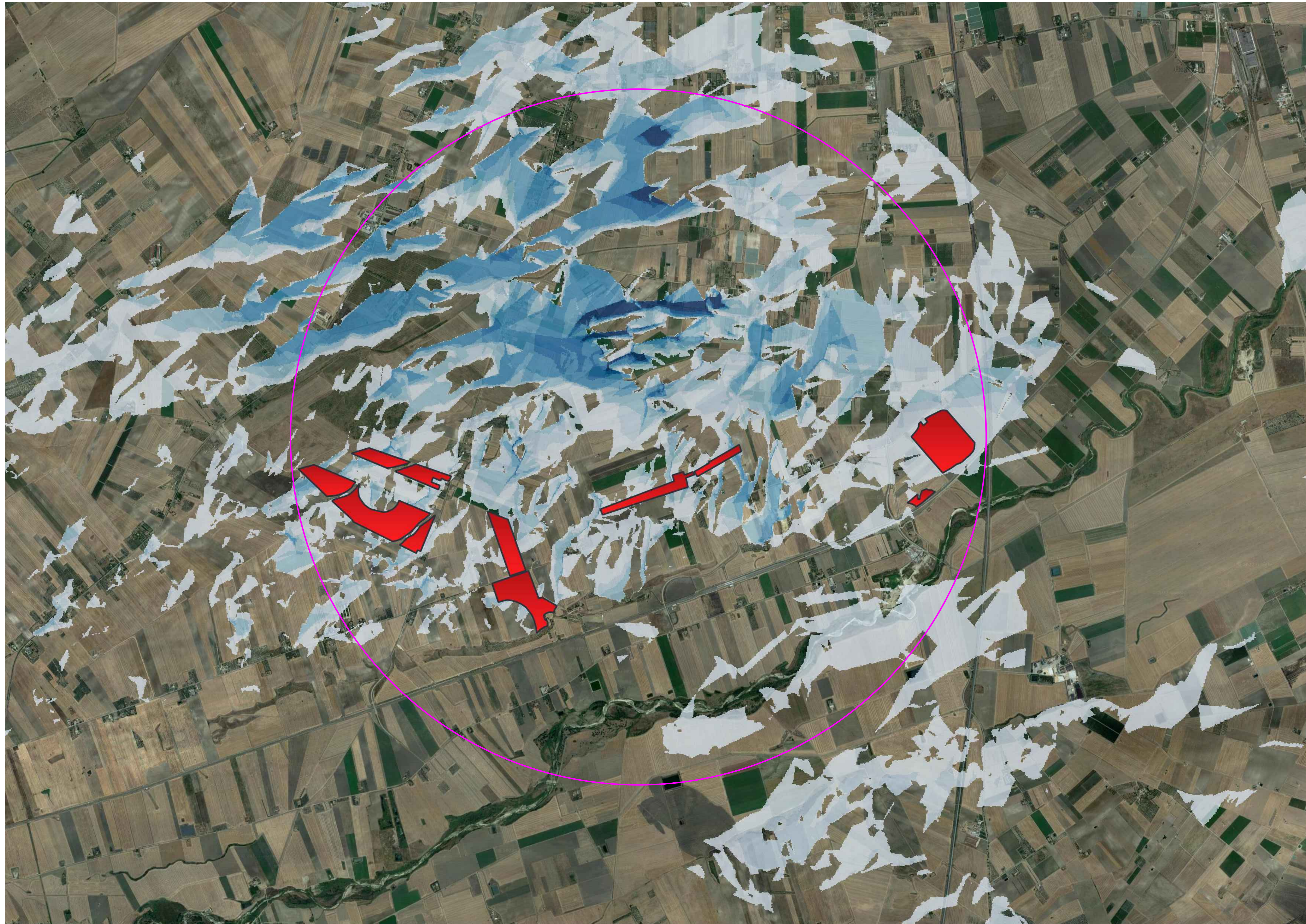


CARTA DI INTERVISIBILITA' SU ORTOFOTO - Scala 1:20.000



LEGENDA

- 0 - 10 %
- 10 - 20 %
- 20 - 30 %
- 30 - 40 %
- 40 - 50 %
- 50 - 60 %
- 60 - 70 %
- > 70 %

AREA IMPIANTO

RAGGIO 5 KM

COMUNE DI FOGGIA
Provincia di Foggia

ISTANZA di Valutazione di Impatto Ambientale Nazionale,
ai sensi del D.L. 92/2021 e del D.lgs 152/2006 e s.m.i.

APR ENERGY TWO S.p.A.
Via Porto Galvo, 3222
04030 Santi Cosma e Damiano (LT)

REALIZZAZIONE di Impianto Fotovoltaico a Terra, denominato "Foggia 3" Connesso alla RTN di Potenza pari a 90,787 MWp

Progettazione
Società di Ingegneria
FARENTI S.r.l.
Via Don Giuseppe Corda, snc
03030 Santopadre (FR)
Tel. 07761805460 Fax 07761800135
Ing. Piero Farenti

Codice documento Titolo documento

VIA.TAV8.1 CARTA DI INTERVISIBILITA' SU ORTOFOTO

Revisione Elaborato			
N. REV.	DATA REV.	DESCRIZIONE REVISIONE	APPROVAZIONE
0	Dicembre 2022	Prima emissione	Ing. Andrea Farenti Ing. Piero Farenti