

PIANO TERRITORIALE DI COORDINAMENTO DELLA PROVINCIA DI FOGGIA - STRALCIO CARTOGRAFICO TAVOLA B1 - TUTELA DELL'IDENTITÀ CULTURALE: ELEMENTI DI MATRICE NATURALE
SCALA ORIGINALE 1:25000 - FOGLIO 1, 2

- Boschi ed arbusteti
- Boschi di latifoglie a prevalenza di faggio
- Boschi planiziali
- Boschi della pianura costiera
- Aree con vegetazione boschiva e arbustiva in evoluzione
- Praterie xerofile
- Praterie sfalcibili
- Spiagge
- Habitat psammofili
- Laghi e bacini
- Aree ripariali a prevalenti condizioni di naturalità
- Zone umide
- Saline
- Aree agricole
- Aree terrazzate di particolare rilevanza paesaggistica

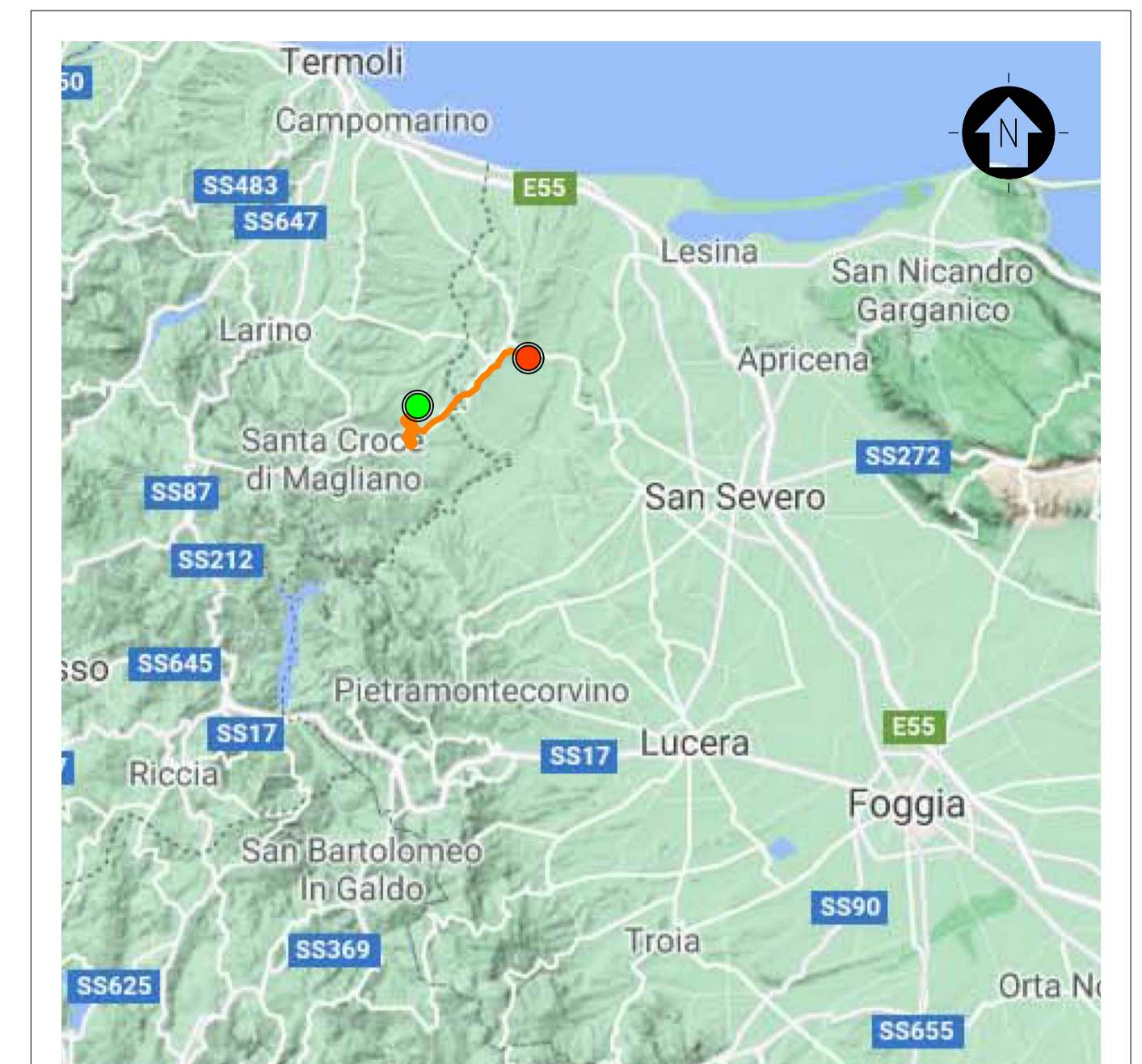
- Area di tutela dei caratteri ambientali e paesaggistici dei corpi idrici
- Apparati dunari
- Pianure costiere

Corsi d'acqua principali

- Singularità geologiche
- Grotte, grave, vore, puli
- Codice identificativo
- Doline
- Cutini
- Calanchi

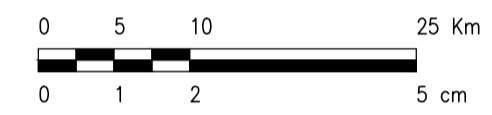
Altri elementi riportati nella tavola

- Aree urbanizzate



INQUADRAMENTO TERRITORIALE

SCALA 1:500000 - 1 cm = 5 Km



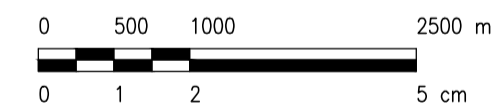
LEGENDA

- SITO
- LINEA DI CONNESSIONE
- PUNTO DI CONNESSIONE

LEGENDA

- SITO CATASTALE
- SE 380/150 KV "ROTELLO"
- SOLUZIONE 1 AMPLIAMENTO SE 380/150 KV "ROTELLO"
- SOLUZIONE 1 CAVIDOTTO CONNESSIONE 36 KV
- SOLUZIONE 2 SATELLITE 36/150 KV
- SOLUZIONE 2 CAVIDOTTO CONNESSIONE 36 KV
- SOLUZIONE 2 CAVIDOTTO CONNESSIONE 150 KV

SCALA 1:50000 - 1 cm = 500 m



0		SA	CP	LC	11/2022
REV.	DESCRIZIONE	DISSEG.	CONTROL.	APPROV.	DATA

Montana

Montano SpA
 Via Carlo Azeglio Fumagalli, 6
 20143 Milano
 Tel. +39.02.54118173
 Fax +39.02.54129595
 www.montanaenergia.com
 P.IVA 1041420156
 Cap. Soc. 600.000,00 €
 Milano (sede certificata ISO) | Brescia | Palermo | Cagliari | Roma | Salsomaggiore

Committente: **GALILEO ENERGY 3 S.r.l.**

Progettati: ING. LAURA CONTI
Iscritta all'Ordine degli Ingegneri della Provincia di Pavia al n. 1726

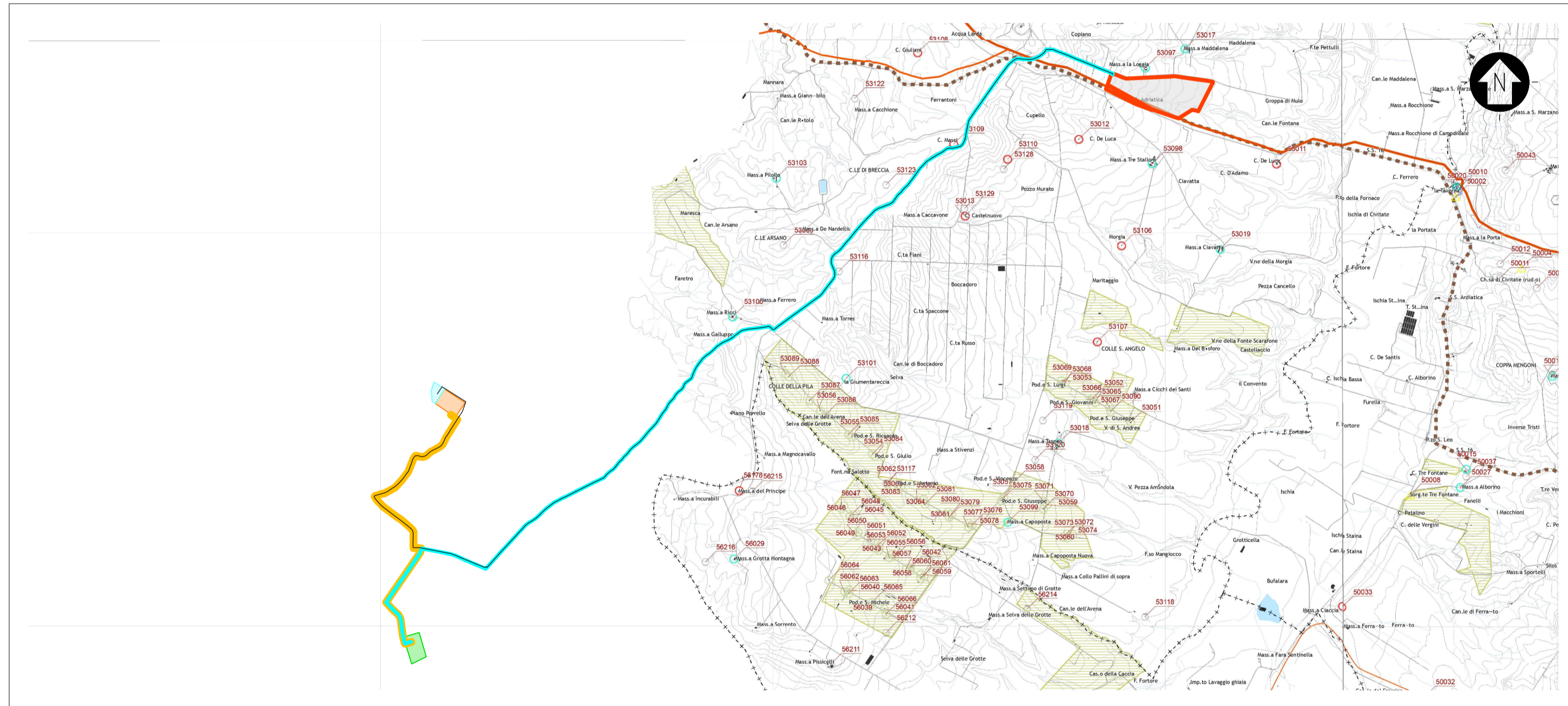
Oggetto: IMPIANTO INTEGRATO AGRIVOLTICO COLLEGATO ALLA RTN
POTENZA NOMINALE 25 MW
COMUNE DI SERRACAPRIOLA (FG)
PROGETTO DEFINITIVO

Tavola: INQUADRAMENTO GENERALE
VINCOLI PTCP

N. Tav. **6.4**

N. Rev. 2748_4871_SA_VIA_T06.4_REV0_VINCOLI_PTCP
Scala 1:50000

E' VIETATA LA RIPRODUZIONE DI QUESTO DOCUMENTO SENZA PREVENTIVA AUTORIZZAZIONE SCRITTA DELLA MONTANA SPA



PIANO TERRITORIALE DI COORDINAMENTO DELLA PROVINCIA DI FOGGIA - STRALCIO CARTOGRAFICO TAVOLA B2 - TUTELA DELL'IDENTITÀ CULTURALE: ELEMENTI DI MATRICE ANTROPICA
SCALA ORIGINALE 1:25000 - FOGLIO 1, 2

- Zone archeologiche
- Zone tutelate ope legis
- Altri siti archeologici indagati o presunti

Beni architettonici isolati

- Masserie
- Poste
- Sciali
- Casini
- Ville extraurbane
- Poderi
- Taverne
- Archeologia produttiva
- Trabucchi
- Torri e fortificazioni
- Castelli
- Complessi civili e religiosi
- Edifici religiosi ed edicole
- Altro
- Codice identificativo

Parchi e giardini

- Insedimenti abitativi derivanti dalle bonifiche e dalla riforma agraria

Miniere e cave storiche

- Tratturi
- Tratturo
- Braccio

Contesti rurali

- Periurbani
- Produttivi
- Marginali
- Multifunzionali
- Ambientali a prevalente assetto forestale
- Ambientali a prevalente assetto agricolo tradizionale
- Tessuti urbani discontinui nei contesti rurali

Tessuti urbani

- Storici
- Recenti
- Produttivi
- Turistici costieri

Poli produttivi

- Da sviluppare
- Da qualificare
- Di attuazione differita

Poli produttivi speciali

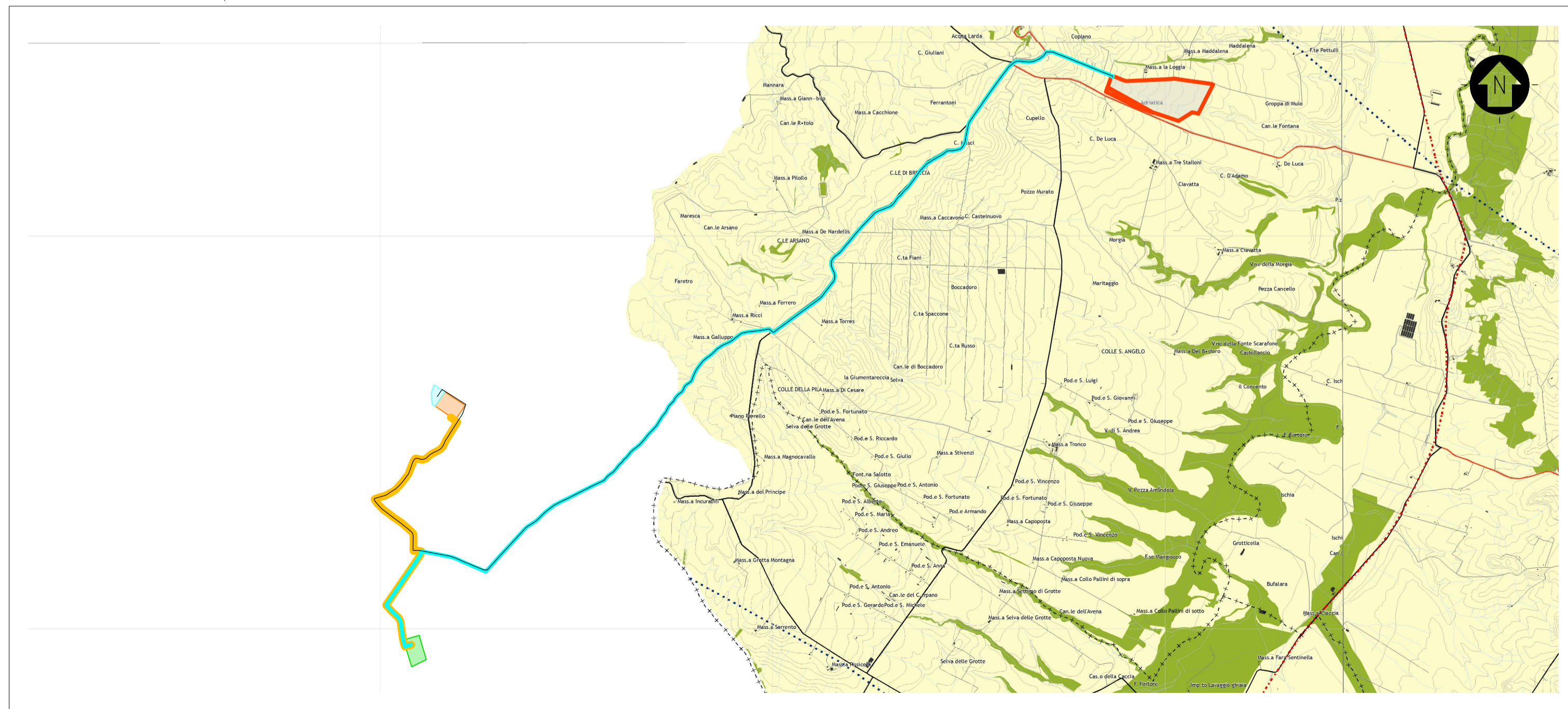
- Saline di Margherita di Savoia
- Cave di Apricena

Dotazioni territoriali

- Impianti ed opere pubbliche destinate ad attività culturali a grande concorso di pubblico
- Sedi direzionali della pubblica amministrazione
- Attrezzature sanitarie e ospedaliere
- Strutture per l'istruzione superiore

Nodi specializzati

- Centri commerciali o parchi ad essi assimilati, con grandi strutture distributive in sede fissa e del commercio all'ingrosso
- Centri congressi e centri direzionali e fieristici ed espositivi di livello sovralocale
- Strutture per manifestazioni sportive e spettacoli a elevata partecipazione di pubblico e parchi tematici e ricreativi



PIANO TERRITORIALE DI COORDINAMENTO DELLA PROVINCIA DI FOGGIA - STRALCIO CARTOGRAFICO TAVOLA C - ASSETTO TERRITORIALE
SCALA ORIGINALE 1:25000 - FOGLIO 1, 2