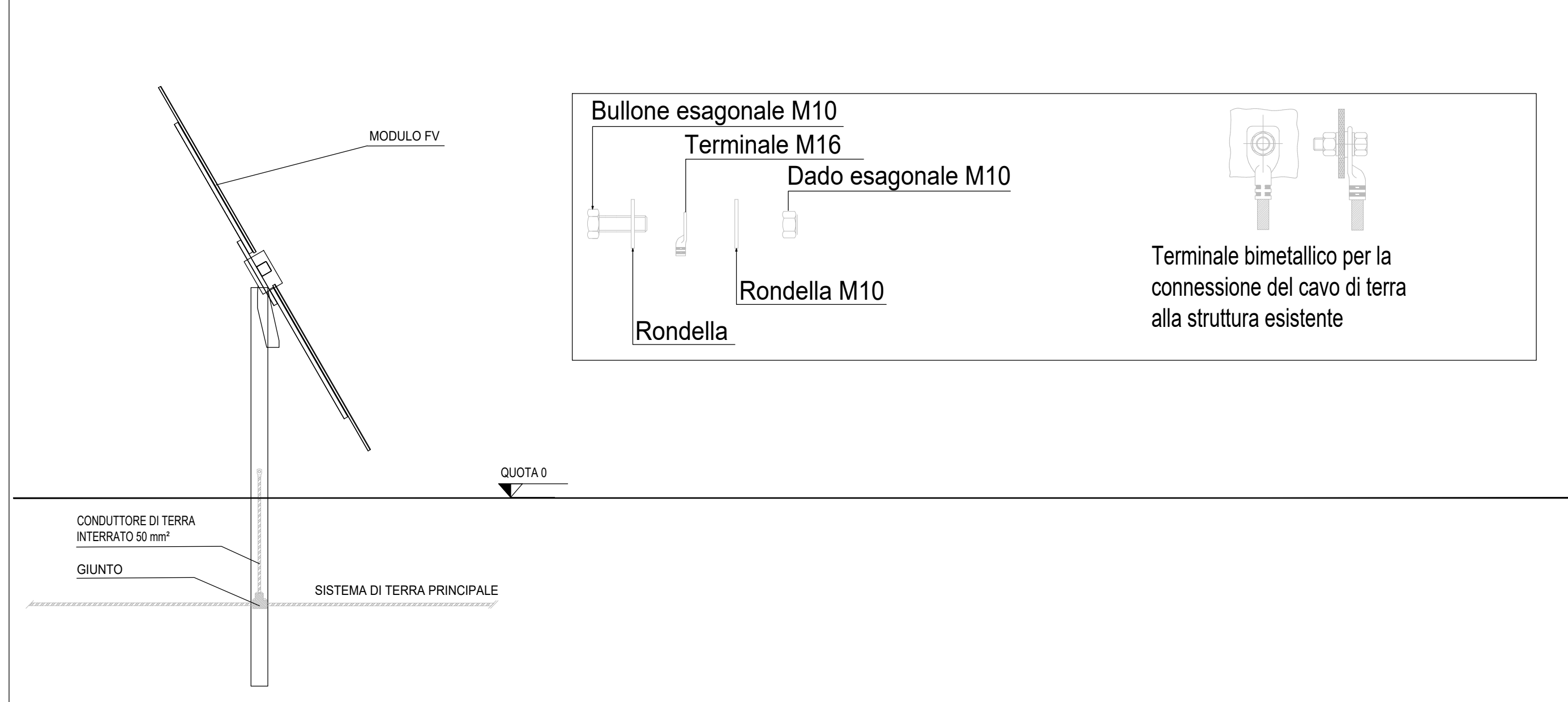
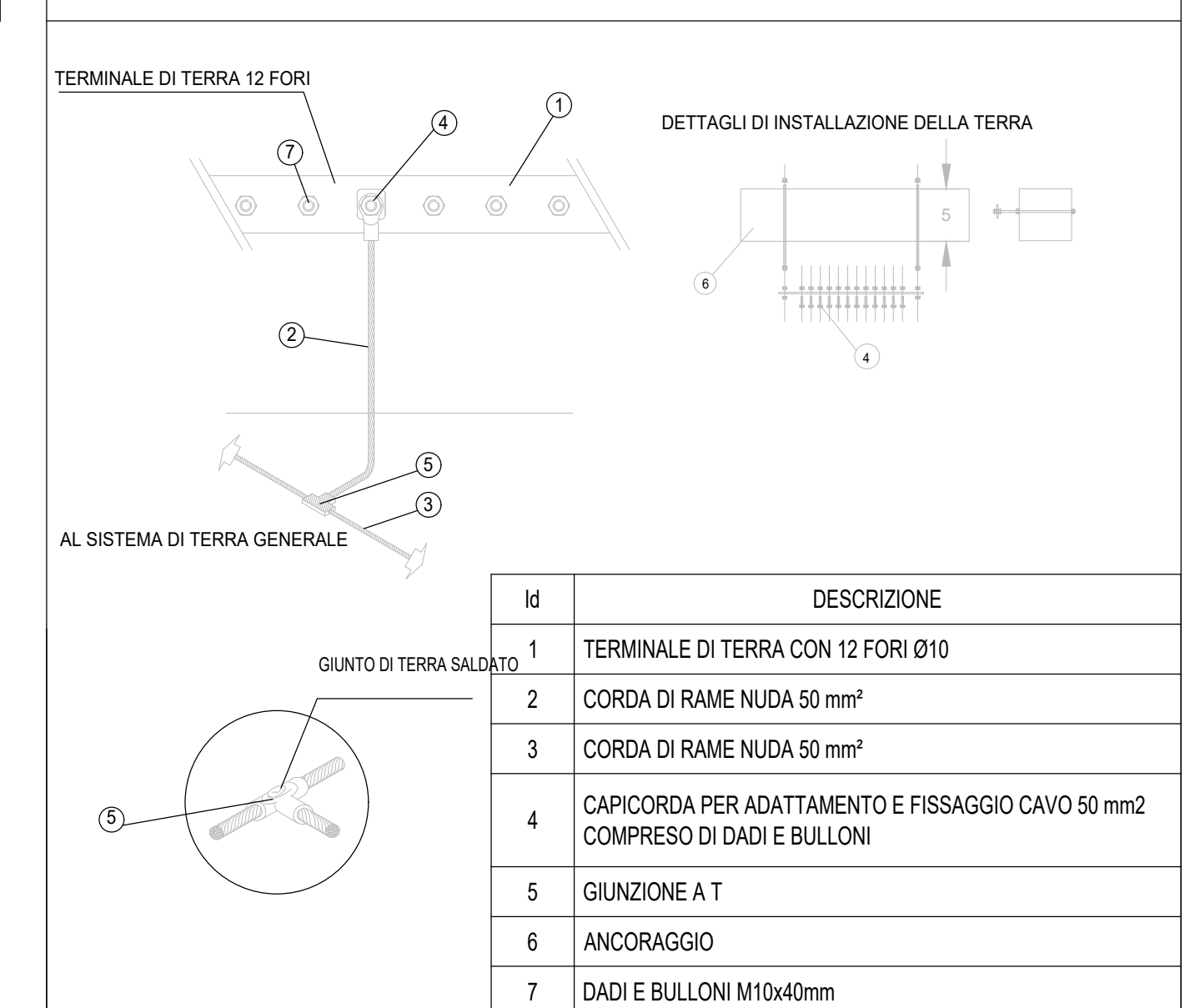


C1

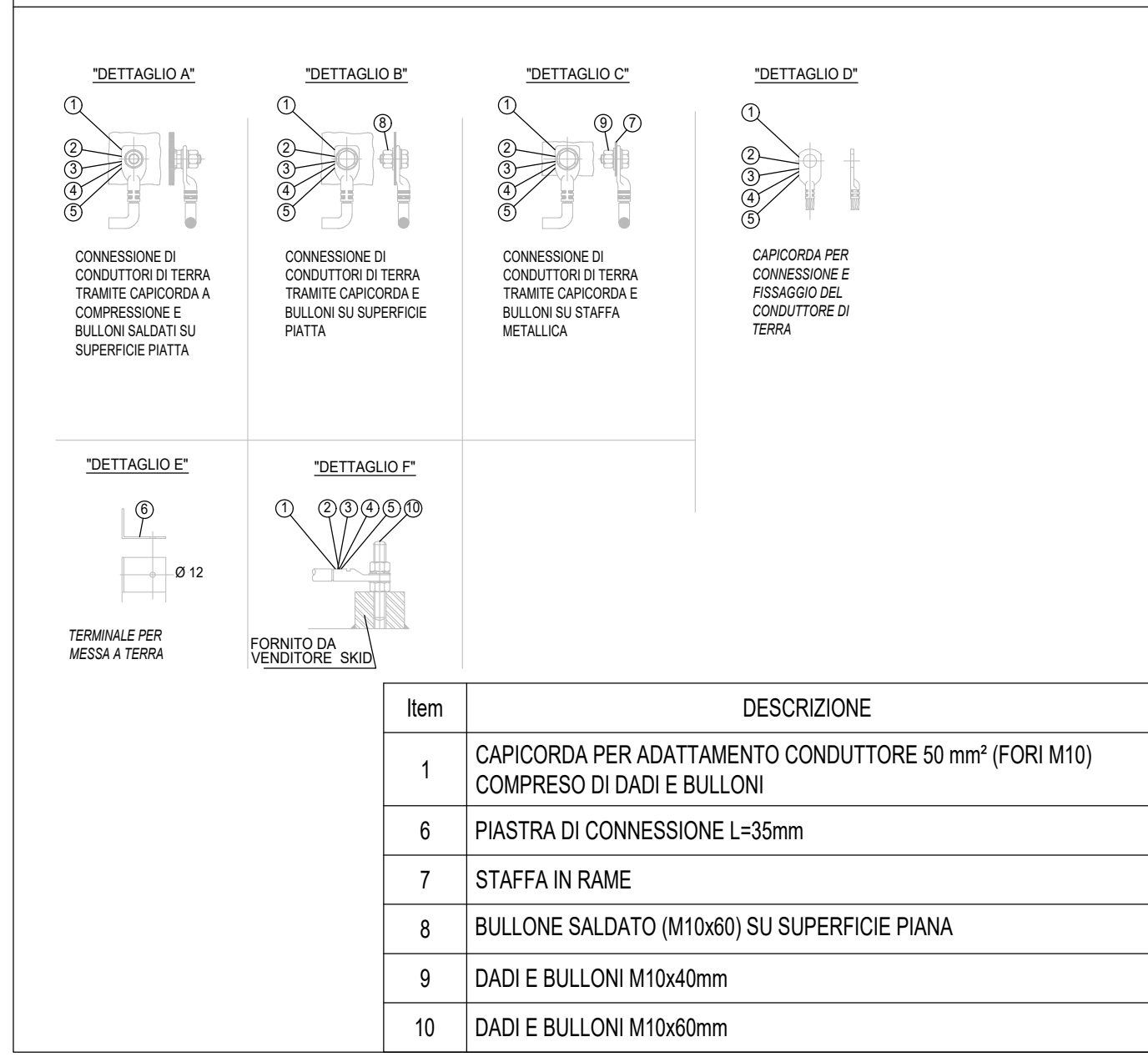
TIPICO DI INSTALLAZIONE STRUTTURE TRACKER



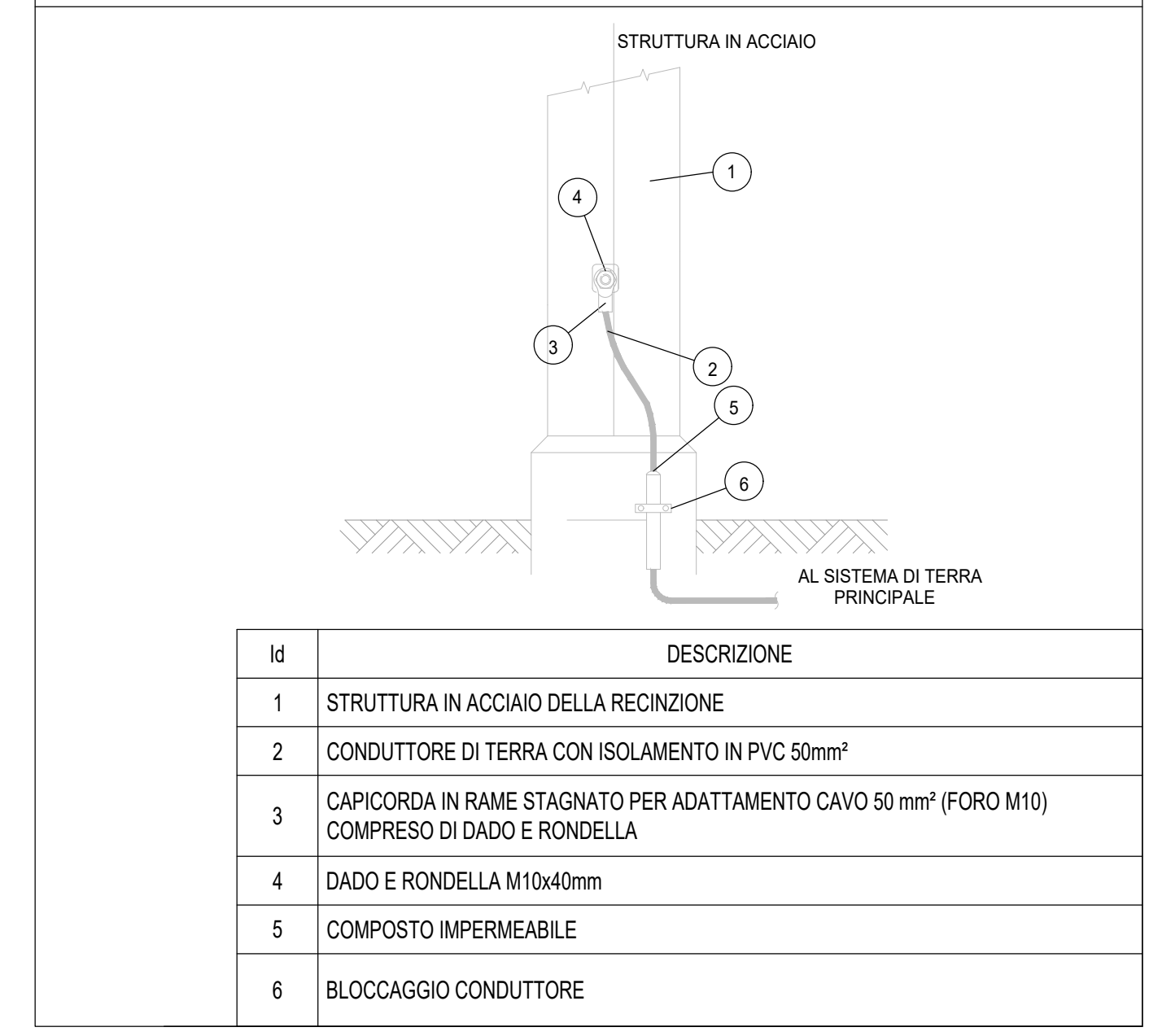
BARRA DI MESSA A TERRA SU STRUTTURA IN CALCESTRUZZO NON ISOLATA



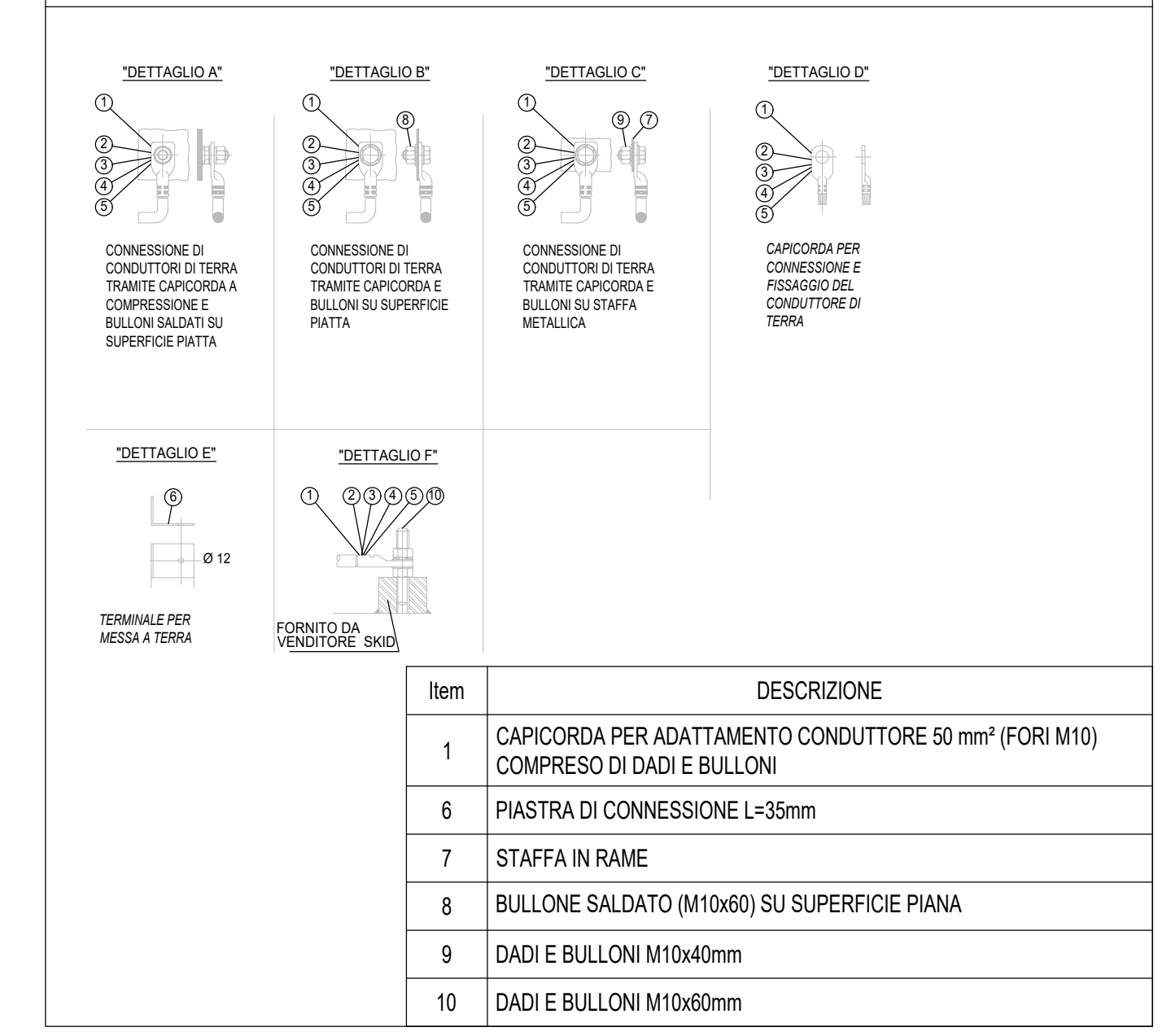
CONNESSIONE CONDUTTORI



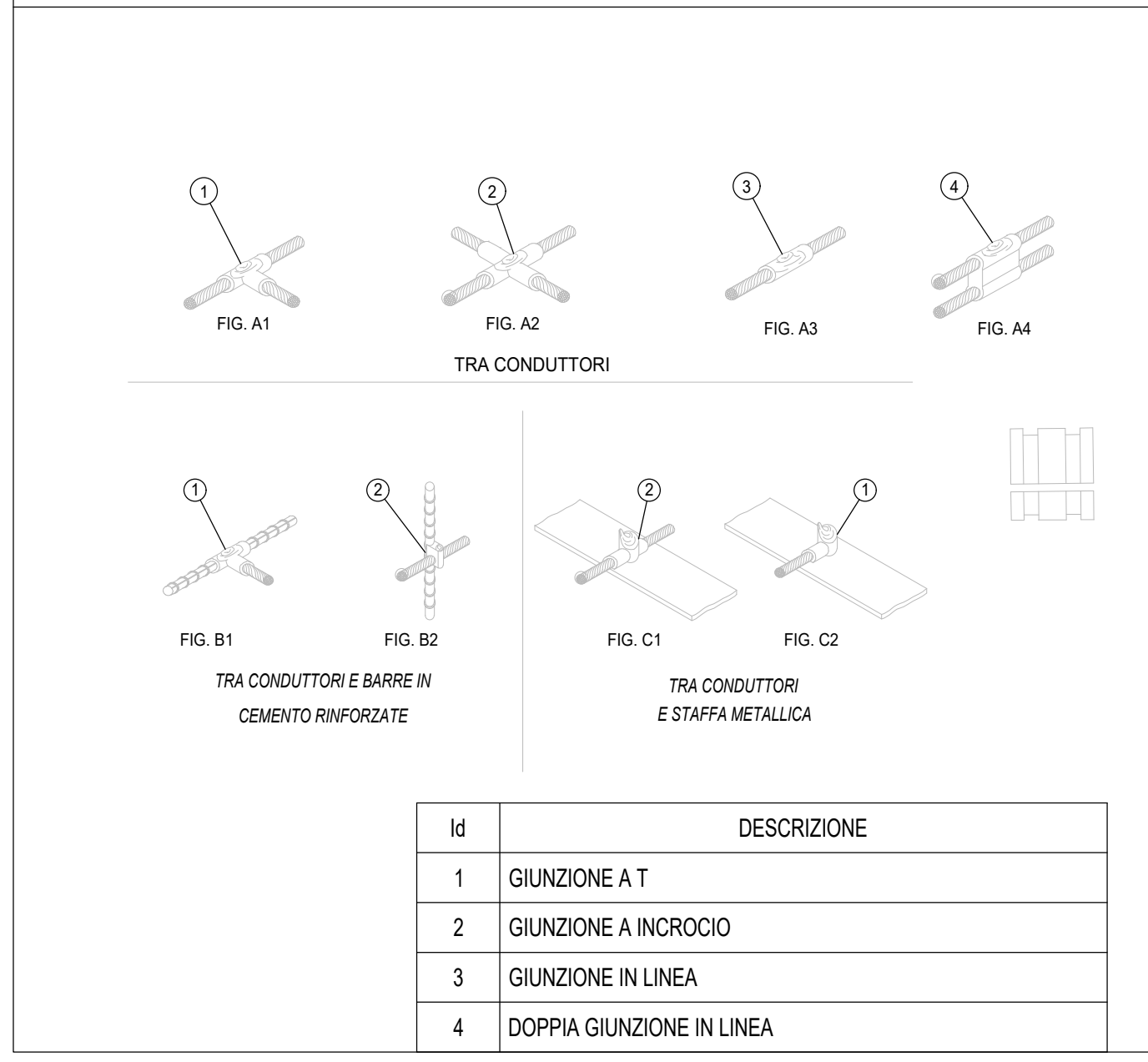
CONNESSIONE TIPICA AL SISTEMA DI TERRA DELLA RECINZIONE



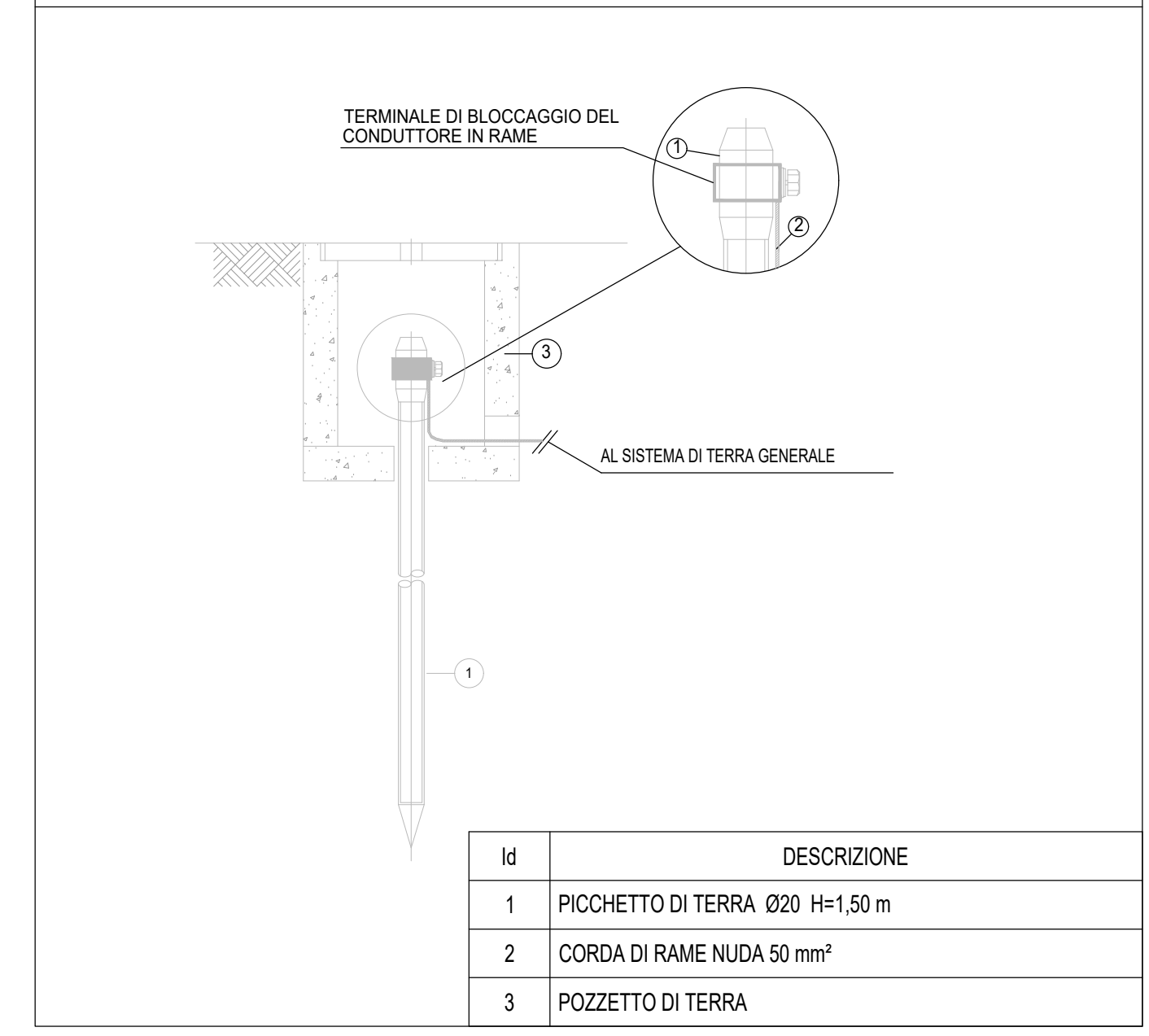
CONNESSIONE CONDUTTORI



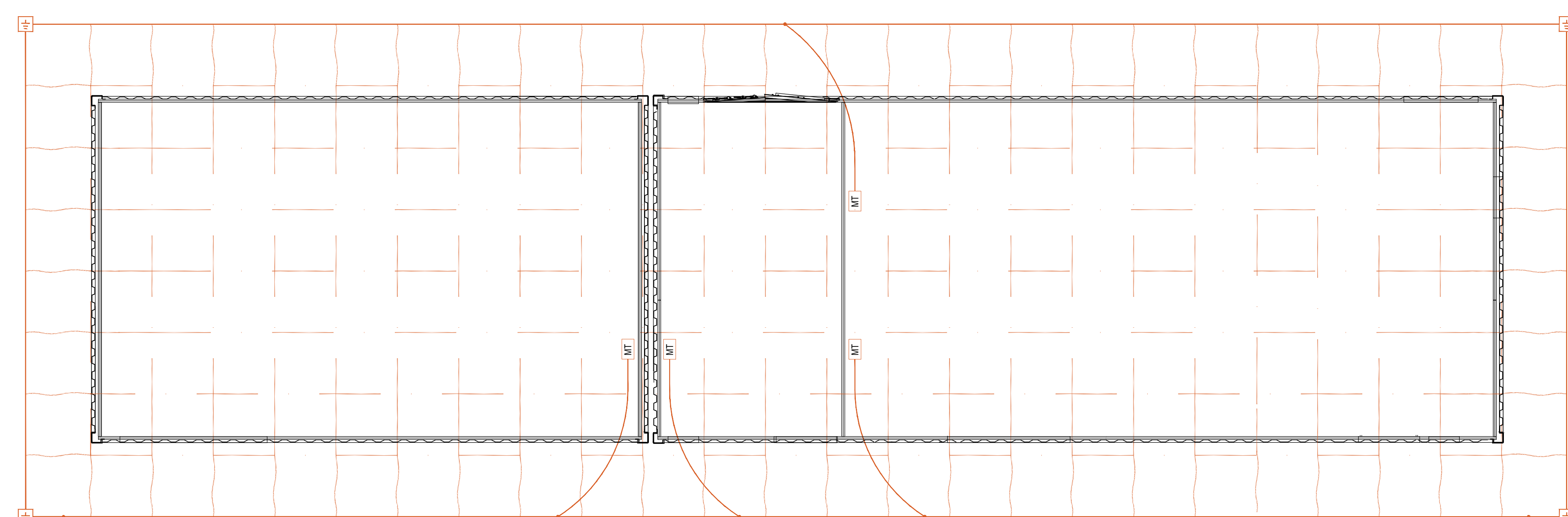
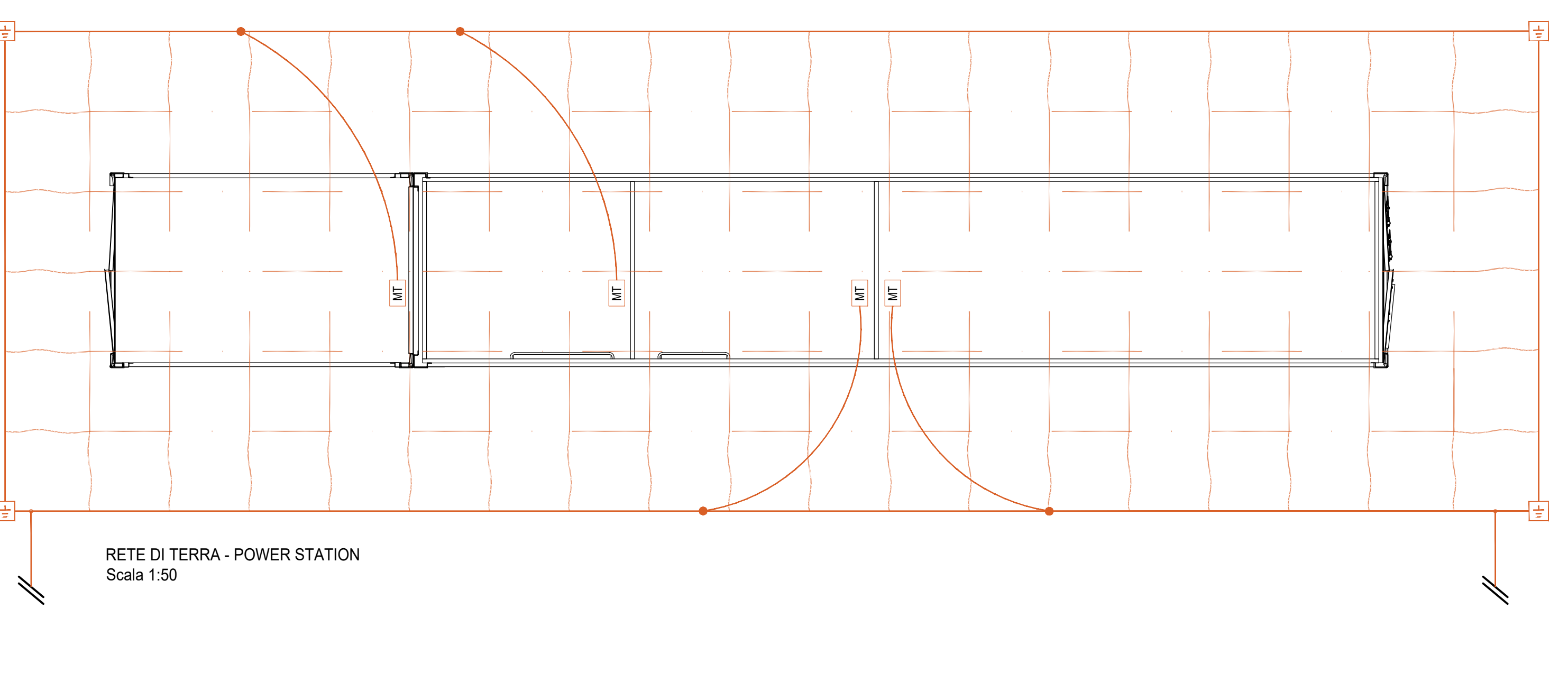
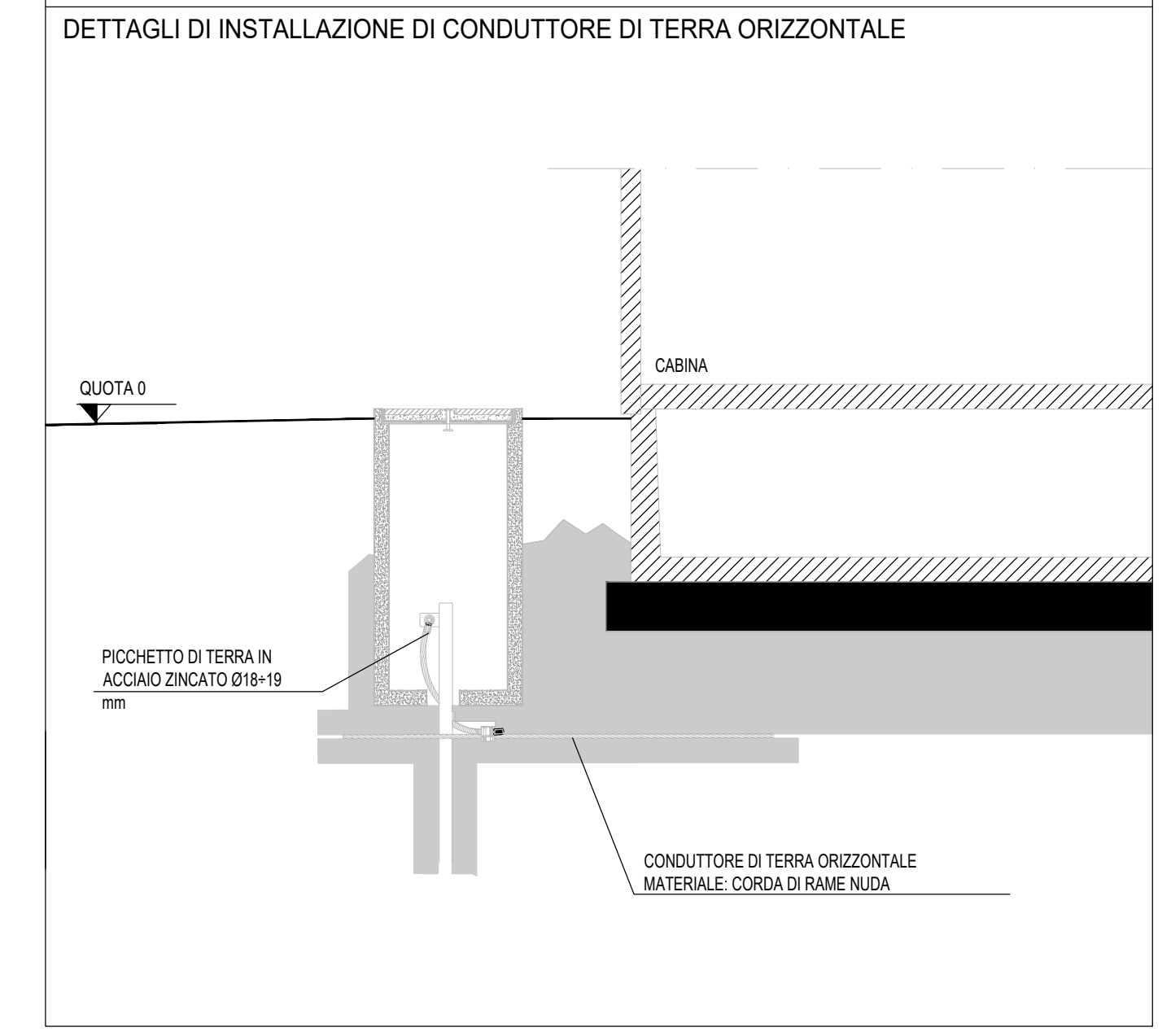
CONDUTTORI METALLICI SALDATI



MESSA A TERRA TIPO CON POZZETTO IN CALCESTRUZZO



DETTAGLI DI INSTALLAZIONE TIPICI DELLA TERRA



LEGENDA

- RETE DI TERRA
- SITO CATASTALE
- RECINZIONE IN PROGETTO
- ACCESSO AREA IMPIANTO
- VIABILITÀ INTERNA IN PROGETTO
- TRACKER
- CABINATI
- CABINA DI RACCOLTA 36 kV
- CABINA ELETTRICA DI CAMPO (POWER STATION)
- LOCALE GUARDIANA E CONTROLLO ACCESSI
- MAGAZZINO

SCALA 1:2500 - 1 cm = 25 m

0 25 50 125 m
0 1 2 5 cm

REV.	DESCRIZIONE	MP	CP	LC	11/2022
0					

Montana

Versione 3.0.0
Via Cava degli Farnetani, 6
37010 Montebelluna (TV)
Montana Energia S.p.A.

Galileo Energy 3 S.r.l.

Progettato da: ING. LAURA CONTI
Incaricata dall'Ordine degli Ingegneri della Provincia di Pavia al n. 1728

Objetto: IMPIANTO INTEGRATO AGRIVOLTICO COLLEGATO ALLA RTN
POTENZA NOMINALE 25 MW
COMUNE DI SERRACAPRIOLA (FG)
PROGETTO DEFINITIVO

Tabella: RETE DI TERRA N. Tav. 18

N. RI: 2748_4871_SA_VA_T18_REV01_RETE DI TERRA Scale 1:2500

È VIETATA LA RIPRODUZIONE DI QUESTO DOCUMENTO SENZA PREVENTIVA AUTORIZZAZIONE SCRITTA DELLA MONTANA SPA