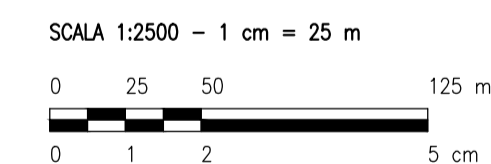


SEZIONE C1	IMPIANTO	STRUTTURA (piani 8 cm)	N. MODULI X STRUTTURA	N. STRUTTURE	N. MODULI COMPLESSIVI	POTENZA MODULO (Wp)	POTENZA COMPLESSIVA (MWp)	POTENZA CABINE (kVA)	NUMERO CABINE
	TIPO 1: 28x2		56	608	34048	670	22.81	4200	5
	TIPO 2: 14x2		28	117	3276	670	2.19		
TOTALE SEZ C1					37324		25.01		5

LEGENDA

- SITO CATASTALE
- FASCE DI RISPETTO
- TRATTURI
- ZONE ARCHEOLOGICHE
- FASCIA PAI - MP
- RISPETTO STRADALE
- LINEA ELETTRICA - AT (20 + 20 m)
- LINEA ELETTRICA - MT (6.5 + 6.5 m)
- LINEA ELETTRICA - BT (2 + 2 m)
- LINEA TELEFONICA
- RETE ACQUEDOTTO
- RISPETTO RETE IRRIGUA CONSORTILE
- ACCESSO AREA IMPIANTO
- RECINZIONE IN PROGETTO
- FASCIA DI RISPETTO INSTALLAZIONE IMPIANTO
- TRACKER (56 MODULI)
- TRACKER (28 MODULI)
- VIABILITÀ PERIMETRALE (LARGHEZZA 4 m)
- VIABILITÀ INTERNA (LARGHEZZA 4 m)
- FASCIA DI MITIGAZIONE/COMPENSAZIONE ESTERNO RECINZIONE (LARGHEZZA 2 m)
- FILARI COLTIVAZIONE INTENSIVA INTERNO RECINZIONE
- CABINATI**
- CABINA DI RACCOLTA 36 kV
- CABINA ELETTRICA DI CAMPO (POWER STATION)
- LOCALE GUARDIANA E CONTROLLO ACCESSI
- MAGAZZINO



0		SA	CP	LC	11/2022
REV.	DESCRIZIONE	DESCR.	CONTROL.	APPROV.	DATA

Montana Montana SpA
Via Carlo Farini 10, 20143 Milano
Tel. +39 02 54118173
Fax +39 02 54128660
www.montanavirtuale.com
Miano (sede certificata ISO) | Brescia | Palermo | Cagliari | Roma | Srasaco

Committente		GALILEO ENERGY 3 S.r.l.	
Progettisti		ING. LAURA CONTI <small>Iscritta all'Ordine degli Ingegneri della Provincia di Pavia al n. 1726</small>	
Oggetto		IMPIANTO INTEGRATO AGRIVOLTICO COLLEGATO ALLA RTN POTENZA NOMINALE 25 MW COMUNE DI SERRACAPRIOLA (FG) PROGETTO DEFINITIVO	
Tavola	STATO DI PROGETTO LAYOUT	N. Tav.	8
Ni. Ri.	2748_4871_SA_VIA_TOB_REV0_LAYOUT DI PROGETTO	Solo	1:2500
È VIETATA LA RIPRODUZIONE DI QUESTO DOCUMENTO SENZA PREVENTIVA AUTORIZZAZIONE SCRITTA DELLA MONTANA SPA			