



P.O. 3 Masseria Pellegrini - Ante operam



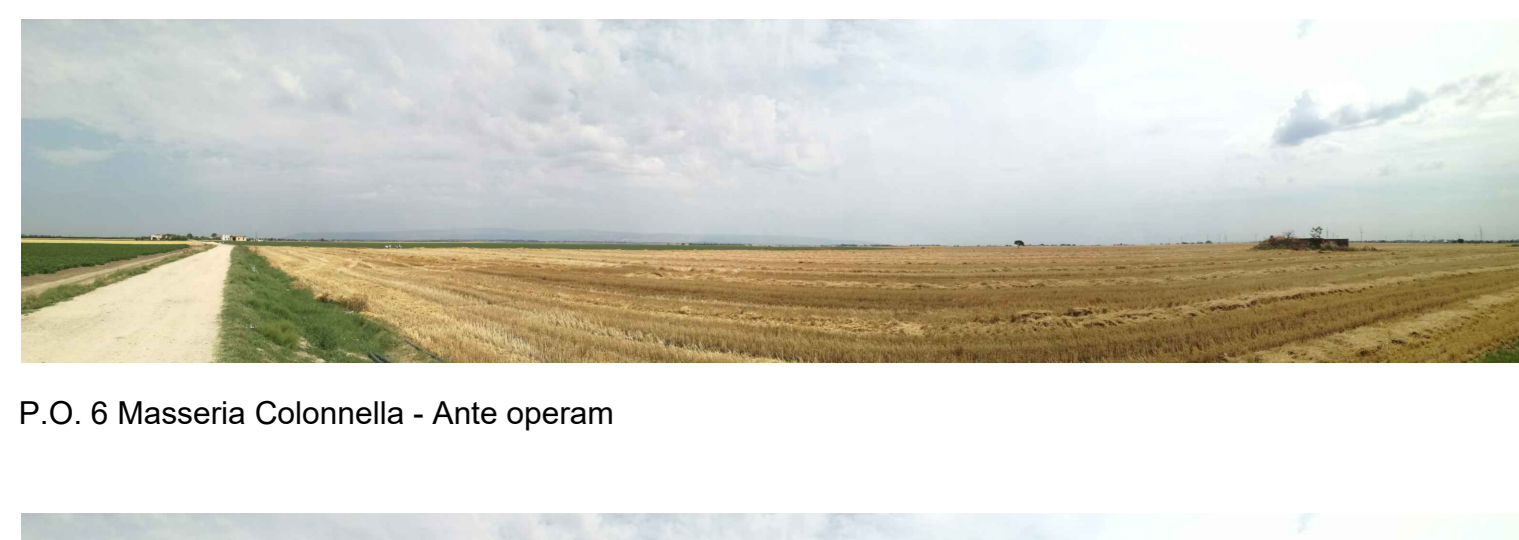
P.O. 3 Masseria Pellegrini - Post Operam



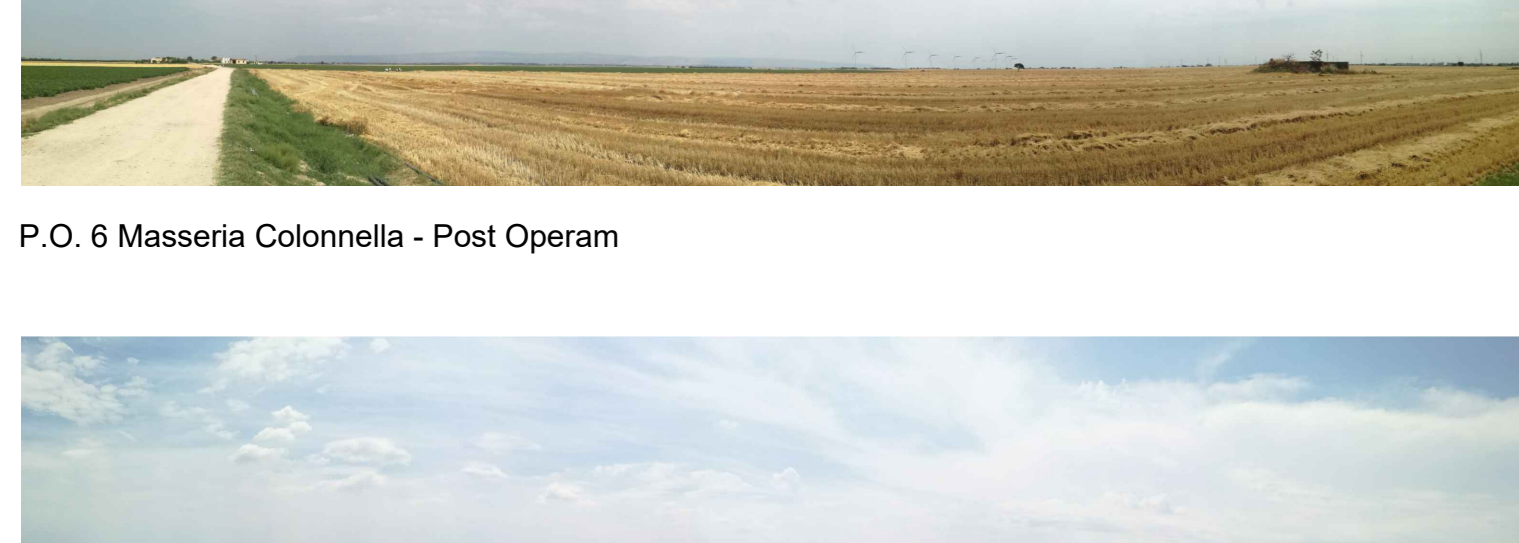
P.O. 4 Località Borgo Tavernola - Ante operam



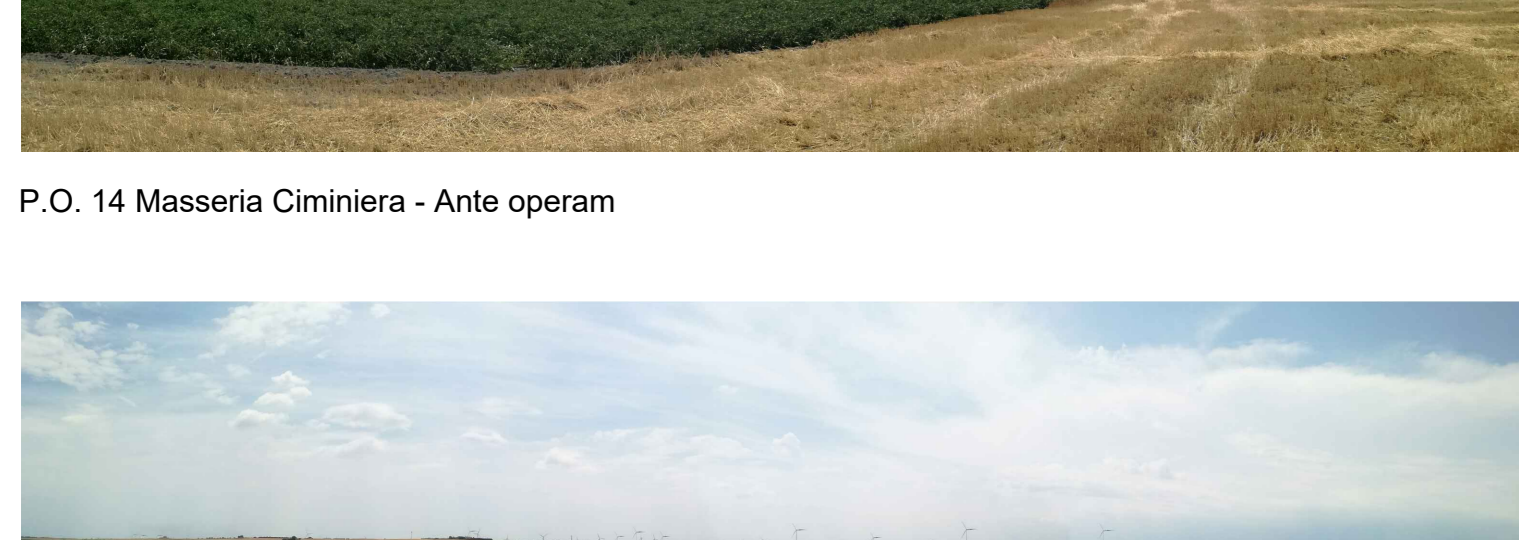
P.O. 4 Località Borgo Tavernola - Post Operam



P.O. 6 Masseria Colonnella - Ante operam



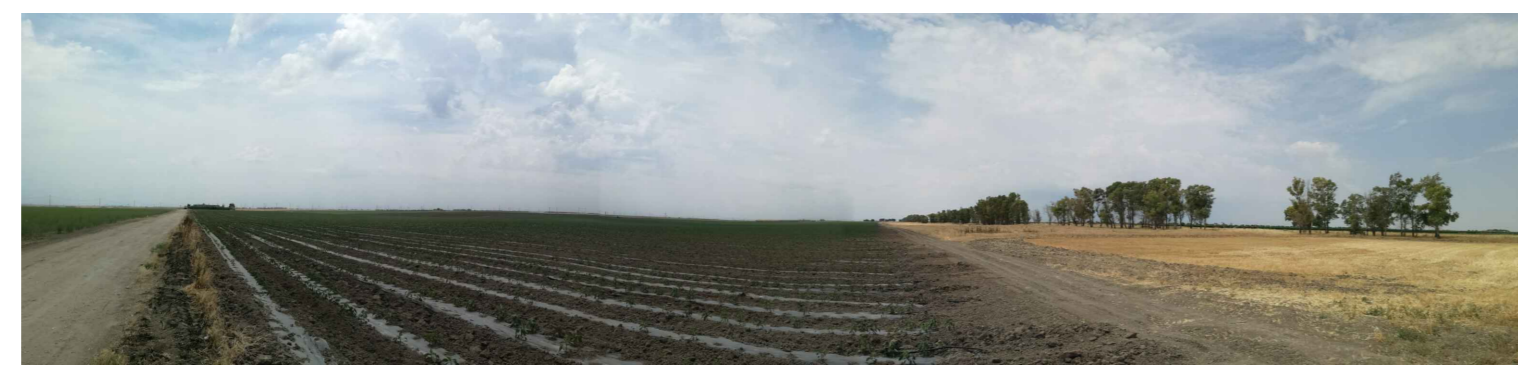
P.O. 6 Masseria Colonnella - Post Operam



P.O. 14 Masseria Ciminniera - Ante operam



P.O. 14 Masseria Ciminniera - Post Operam



P.O. 15 Masseria Petrilli - Ante operam



P.O. 15 Masseria Petrilli - Post Operam



P.O. 16 Masseria Faronone - Ante operam



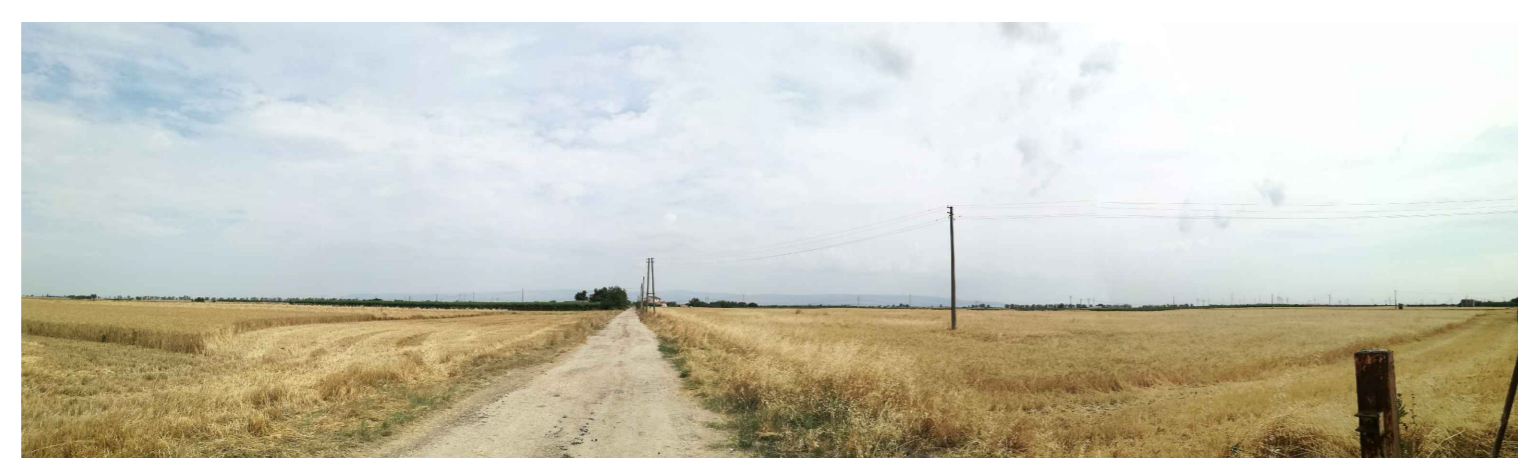
P.O. 16 Masseria Faronone - Post Operam



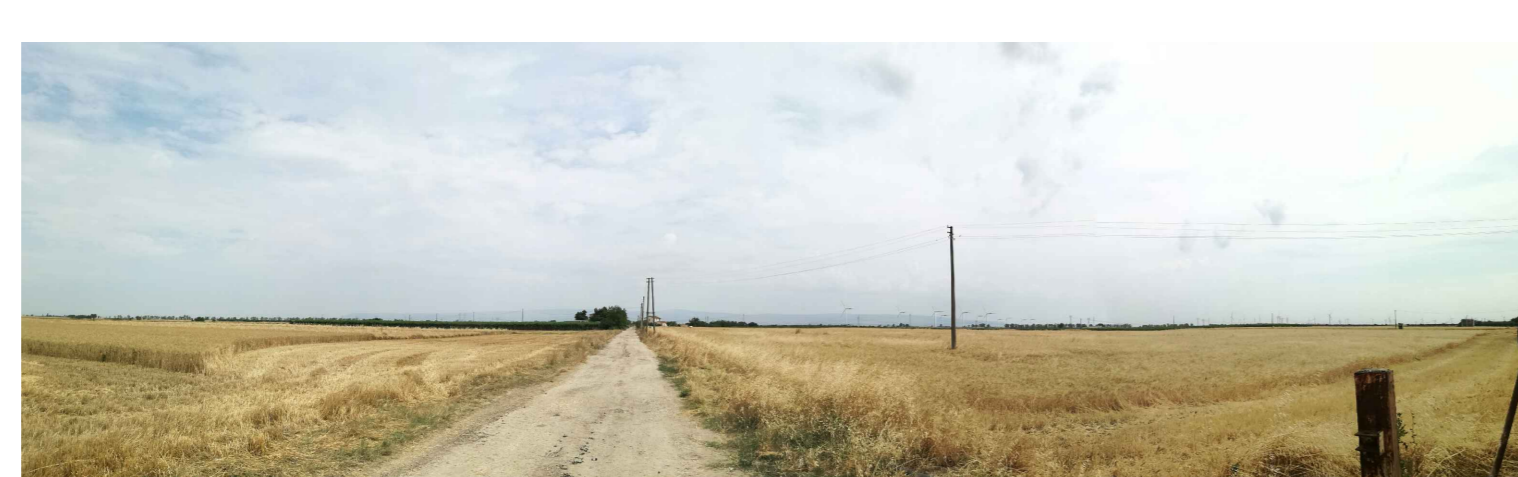
P.O. 17 Masseria Tortorella - Ante operam



P.O. 17 Masseria Tortorella - Post Operam



P.O. 24 Masseria fogliuzzi - Ante operam



P.O. 24 Masseria fogliuzzi - Post Operam



P.O. 20 Masseria Canali - Ante operam



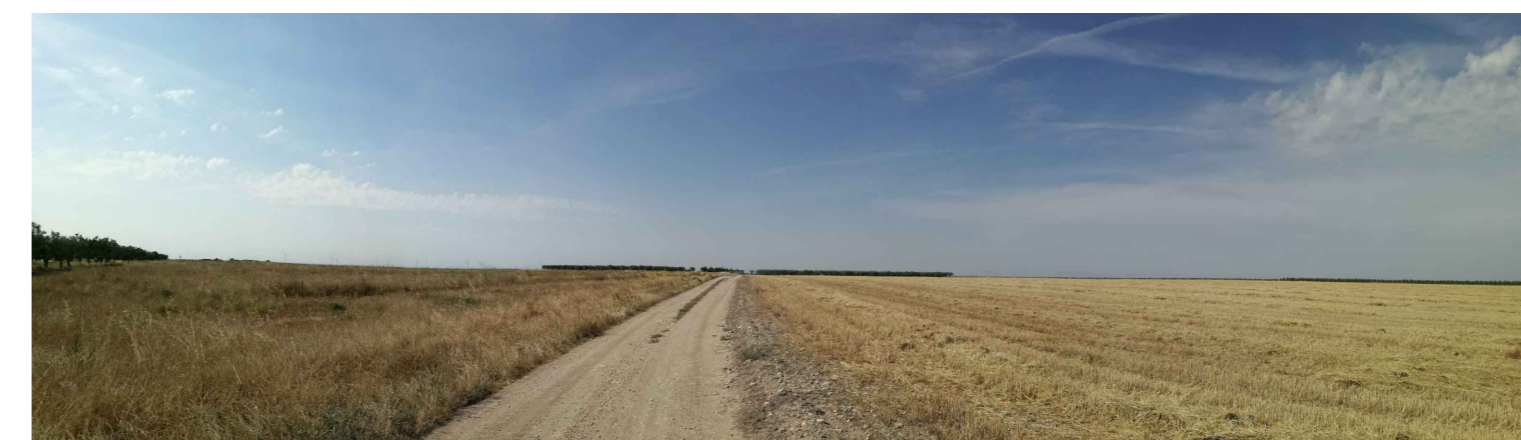
P.O. 20 Masseria Canali - Post Operam



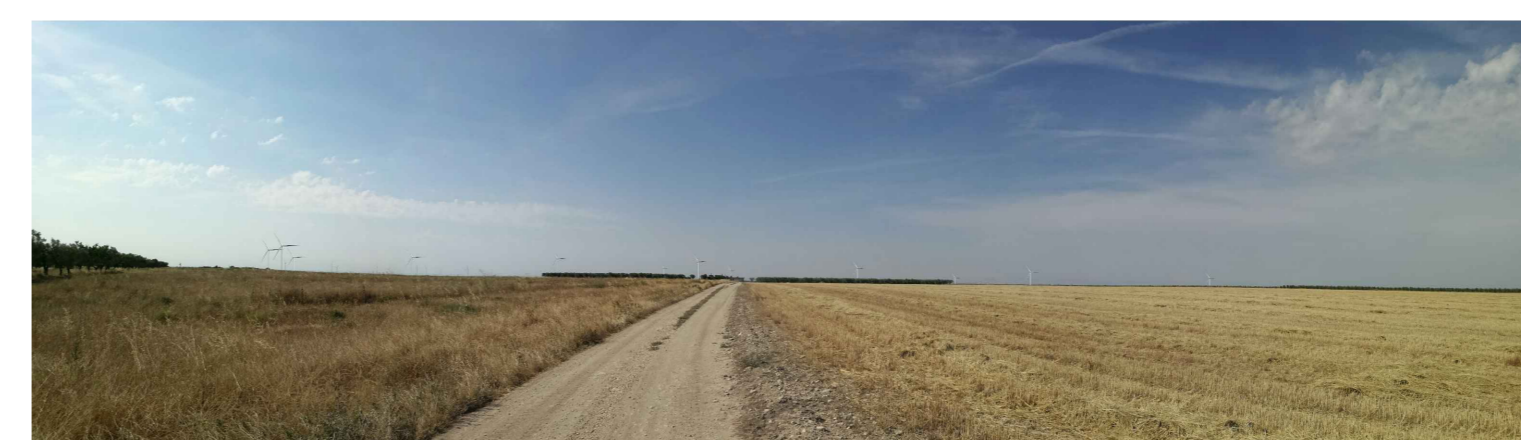
P.O. 21 Posta da Piede - Ante operam



P.O. 21 Posta da Piede - Post Operam



P.O. 26 Masseria D'Arienzo - Ante operam



P.O. 26 Masseria D'Arienzo - Post Operam



P.O. 27 Masseria Belvedere - Ante operam



P.O. 27 Masseria Belvedere - Post Operam



P.O. 30 Posta Tecchia - Ante operam



P.O. 30 Posta Tecchia - Post Operam

P.O.	x (m)	y (m)	Denominazione	M.P.S.	Comune
3	556200	4594113	MASSERIA PELLEGRINI	FG002734	MANFREDONIA
4	557593	4591900	LOCALITÀ BORGO TAVERNOLA	N.C.	FOGGIA
6	556640	4590462	MASSERIA COLONNELLO	FG004636	MANFREDONIA
14	556773	4594414	MASSERIA CIMINIERA	FG004635	MANFREDONIA
15	559410	4594537	MASSERIA PETRILLI	FG002743	MANFREDONIA
16	559719	4596959	MASSERIA FARONONE	FG003514	SAN MARCO IN LAMIS
17	553896	4592413	MASSERIA TORTORELLA	FG002528	FOGGIA
20	556876	4593464	MASSERIA I CANALI	FG004685	MANFREDONIA
21	554086	4594313	POSTA DA PIEDE	N.C.	FOGGIA
24	558781	4588732	MASSERIA FOGLIUZZI	FG002548	FOGGIA
26	553404	4590598	MASSERIA D'ARIENZO	FG002747	MANFREDONIA
27	553563	4593459	MASSERIA BELVEDERE	FG002711	MANFREDONIA
30	554607	4592627	POSTA TECCHIA	N.C.	MANFREDONIA
31	553288	4597455	MASSERIA SANTA TROIA	FG004633	MANFREDONIA
33	550780	4586488	POSTA DI TAMARICCOLA	N.C.	FOGGIA
36	554952	4586804	MASSERIA VALCARECCEA	FG002753	MANFREDONIA
37	556051	4587598	MASSERIA FELDO LA PAGLIA	FG004652	MANFREDONIA
38	556579	4587430	POSTA VERNARECCEA	N.C.	MANFREDONIA
39	571714	4587755	MASSERIA INACQUATA	FG002548	ZAPPONETA
40	556334	4588665	BORGO FONTE ROSSA	FG002715	MANFREDONIA
41	553919	4590190	TRATTURELLO FOGGIA - ZAPPONETA	/	FOGGIA
42	556283	4586528	POCERE 14	FG002101	FOGGIA
45	552307	4594028	CASTIGLIONE 1	FG001689	FOGGIA
48	554009	4591158	MASSERIA VALLEJO - EX POSTA	FG002527	FOGGIA
52	551489	4592000	MASSERIA SAN GIUSEPPE	FG002530	FOGGIA
54	555443	4589609	MASSERIA LA MENDELECCIA	FG002548	FOGGIA
85	547686	4598426	MASSERIA ARRI	SPR15_FG	FOGGIA
102	556588	4597583	POSTA FARANO	FG005427	SAN GIOVANNI ROTONDO
103	556262	4597827	BROCCO GANDELLARO - CERVARO	/	MANFREDONIA
108	555306	4602659	POSTA PETRILLO	N.C.	SAN MARCO IN LAMIS
111	558112	4599968	MASSERIA FONTANAROSA DI FRATTAROLO	SPR10_FG	MANFREDONIA
132	570535	4593803	TORRENTE CERVARO	/	MANFREDONIA
134	572909	4591210	POSTA DA PIEDI	N.C.	ZAPPONETA
135	573879	4596951	MASSERIA GRAMAZZO	FG002737	MANFREDONIA
136	572970	4596960	MASSERIA SALINETRI	FG002728	MANFREDONIA
141	572952	4591210	MASSERIA POSTA ROSSA	N.C.	ZAPPONETA
147	552454	4587599	SIS169	/	ZAPPONETA
149	578192	4581052	TRATTURELLO FOGGIA TRESSANTI BARILETTA	/	CERIGNOLA
155	579752	4584450	Tratturello Trinitapoli - Zapponea	/	CERIGNOLA
156	574173	4600081	SIS169	/	MANFREDONIA
163	556044	4608991	Tratturello Poste di Brancia - Campoloto	/	SAN GIOVANNI ROTONDO
197	558190	4593476	BARVA GNONE	FG000934	CERIGNOLA
198	554673	4583878	POSTA DI PESCA	N.C.	FOGGIA
200	551789	4585014	MASSERIA TAMARICCOLA	FG004651	MANFREDONIA
201	570146	4584529	MASSERIA POSTA ANGELONI	FG003515	CERIGNOLA

REGIONE PUGLIA
COMUNE DI MANFREDONIA (FG)
PROVINCIA DI FOGGIA



PROGETTO DEFINITIVO dell'impianto eolico denominato "Foggia"
della potenza complessiva di 79,20 MW da realizzarsi nel Comune di Manfredonia (FG).
Codice Impianto 29MIWU1

Cod. Id. Elaborato:	21_17_EO_GAM_AU_PL_07A_00
Elaborato: PL_07A	Titolo:
Scala:	29MIWU1_DocumentazioneSpecialistica_33_02
Data: Novembre 2022	Studio degli Impatti Cumulativi e della Visibilità - Fotoinserimenti

Committente:
ENERGIA LEVANTE S.r.l.
 Via Luca Giordano 9/11 - Piazza Duca d'Atene 00143 Roma
 P.IVA 0242091027 - REA RM121825 - energialevante@energialevante.it

SOCIETÀ DEL GRUPPO



PRO.ETTO engineering s.r.l.
 società di ingegneria
 Ing. Ing. DOMENICO FRASCIO

Ordine degli Ingegneri della Provincia di Foggia
 Dott. Ing. FILOTICO Leonardo
 N. 1812



N. REVISIONE	Data revisione	Elaborato	Controllato	Approvato	NOTE
00	Novembre 2022	Oliviero Rosati	Ing. Pietro Rosta	Ing. Leonardo Filotico	

E' valida la copia archivio cartaceo del presente elaborato