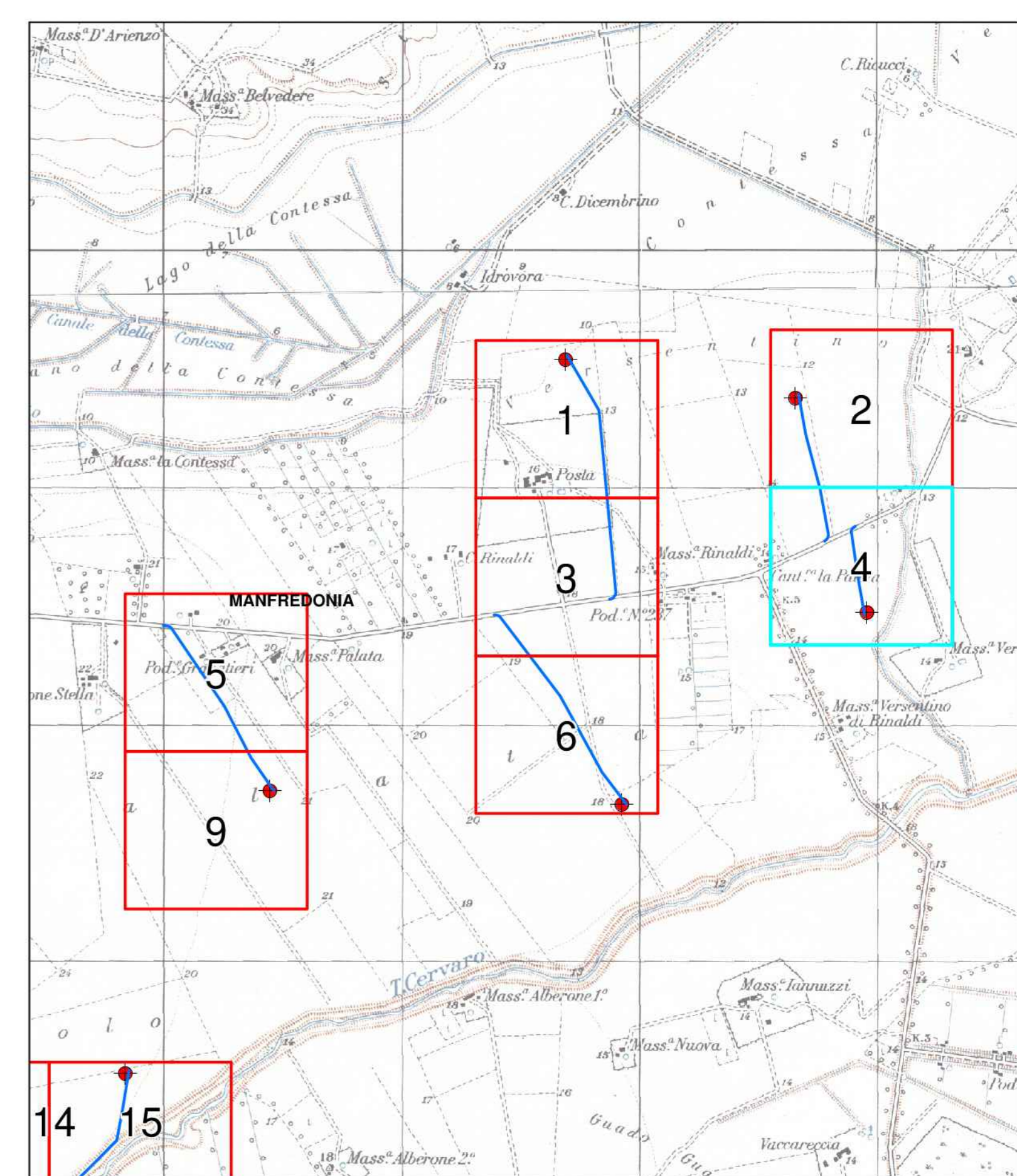




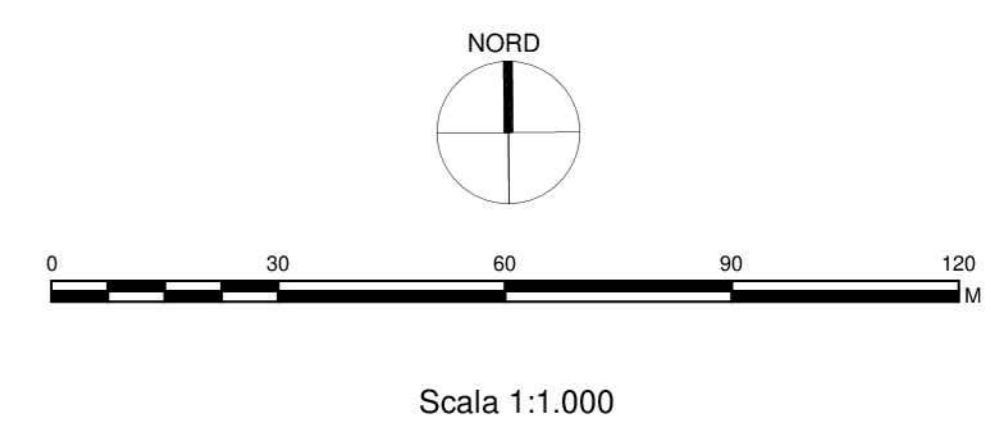
Viabilità da realizzare  
WTG03  
lunghezza 639 m  
larghezza 5 m

Viabilità da realizzare  
WTG11  
lunghezza 388 m  
larghezza 5 m



**Legenda**

- Sezioni - indicazione chilometro e numero sezione
- Aerogeneratori
- Fondazione aerogeneratore
- ▨ Piazzola permanente
- Piazzola temporanea
- Viabilità esistente
- Viabilità esistente da adeguare
- Viabilità da realizzare
- Raggio di curvatura
- Curve di livello 1m
- Limiti comunali



REGIONE PUGLIA  
COMUNE DI MANFREDONIA (FG)  
PROVINCIA DI FOGGIA



**PROGETTO DEFINITIVO dell'impianto eolico denominato "Foggia" della potenza complessiva di 19,20 MW da realizzarsi nel Comune di Manfredonia (FG).**  
Codice Impianto 29MIWU1

Cod. Id. Elaborato: 21\_17\_EO\_GAM\_AU\_PL\_10D\_00  
Elaborato: PL\_10D\_00  
Titolo: 29MIWU1\_RilievoPlanaltimetrico\_03\_04  
Scala: 1: 1.000  
Data: Ottobre 2022

Comittente:  
**ENERGIA LEVANTE S.r.l.**  
SOCIETA' DEL GRUPPO  
P.V.A. 1624591071 - REA RM1219825 - energialevante@energialevante.it  
SOCIETA' DEL GRUPPO

PRO.ETEO engineering S.r.l.  
SOCIETA' DI INGEGNERIA  
P.V.A. 1624591071 - REA RM1219825 - energialevante@energialevante.it  
SOCIETA' DEL GRUPPO

Dist. Ing. FILOTICO Leonardo  
N. 1812

№ REVISIONE	Data revisione	Elaborato	Controllato	Approvato	NOTE
00	Ottobre 2022	Domenico Pignatelli	Ing. Pietro Padoa	Ing. Leonardo Filotico	

È vietata la copia anche parziale del presente elaborato