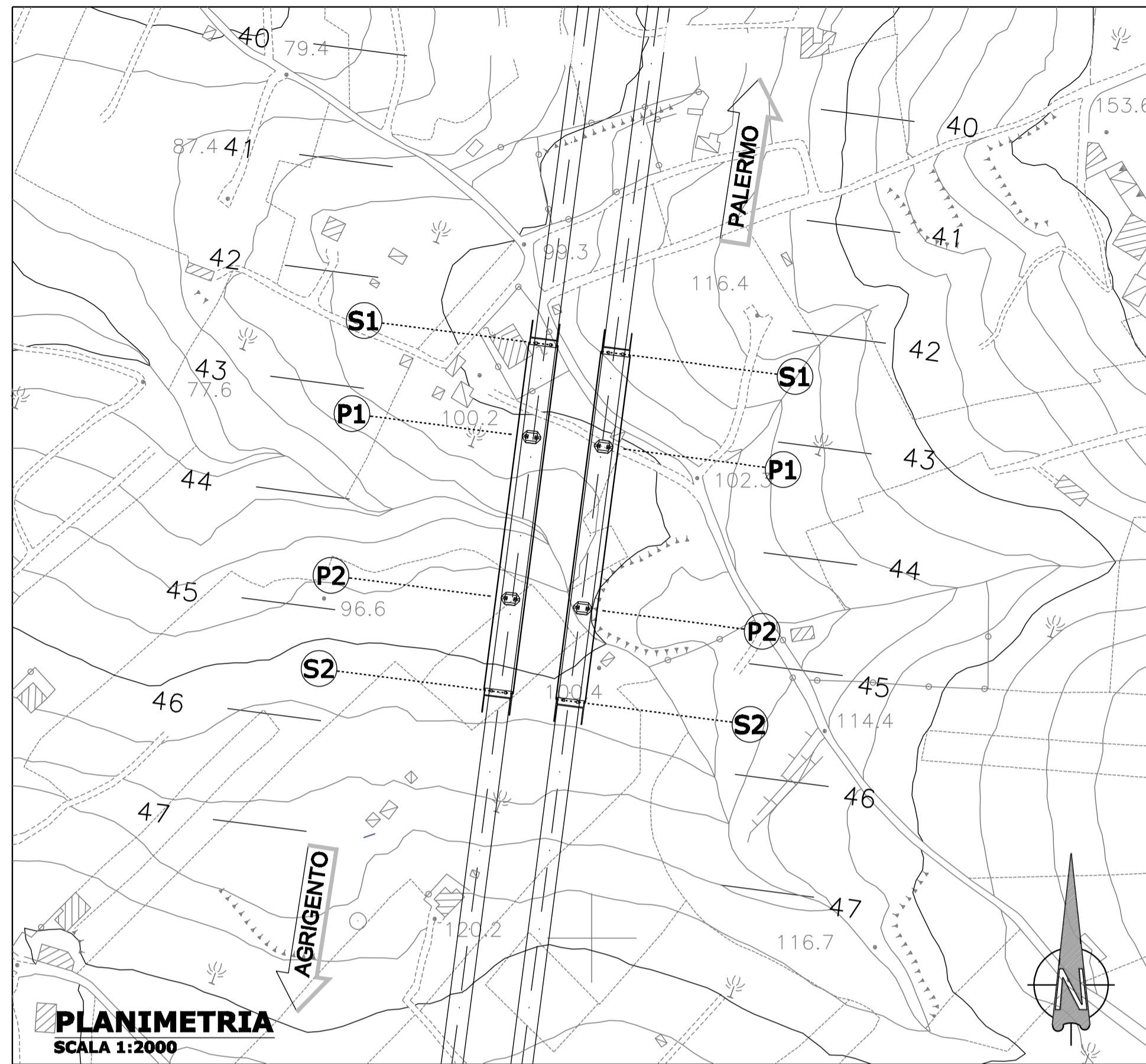
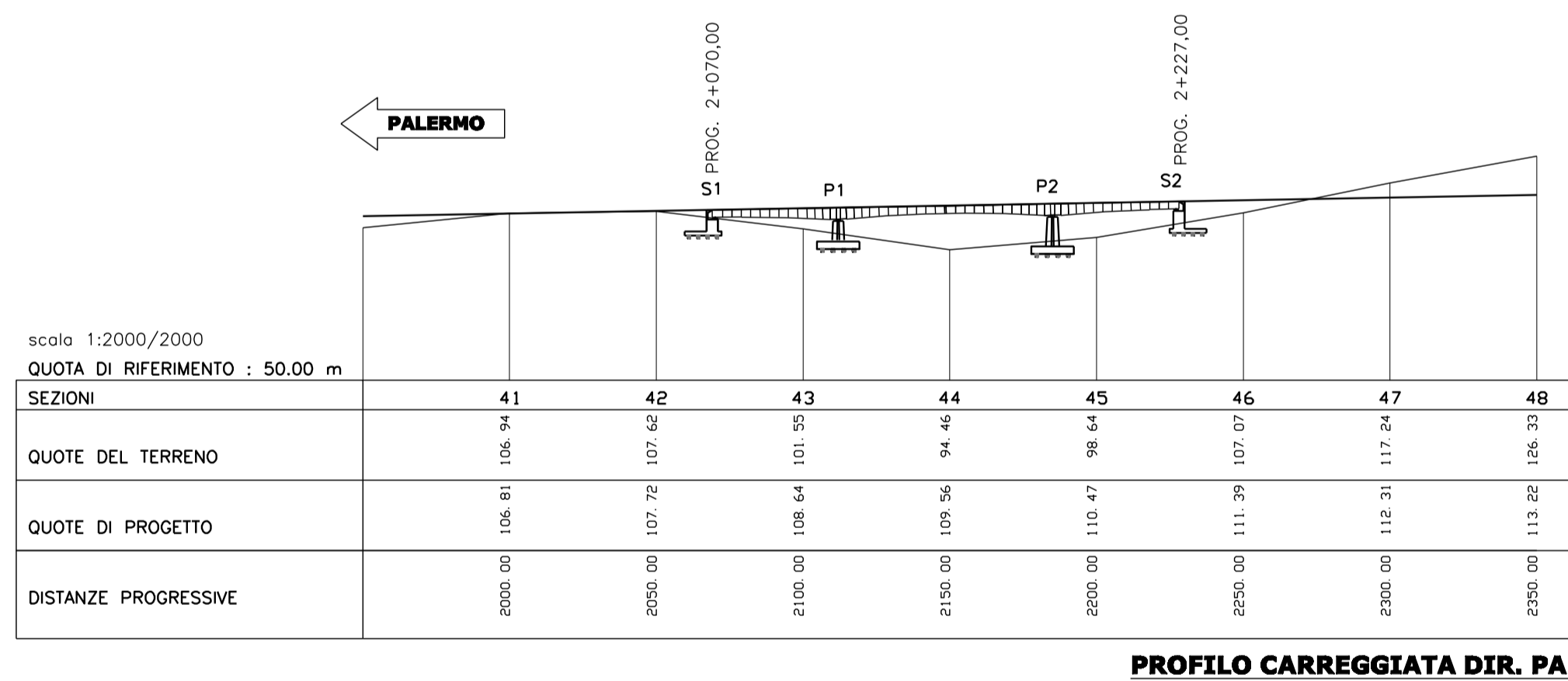


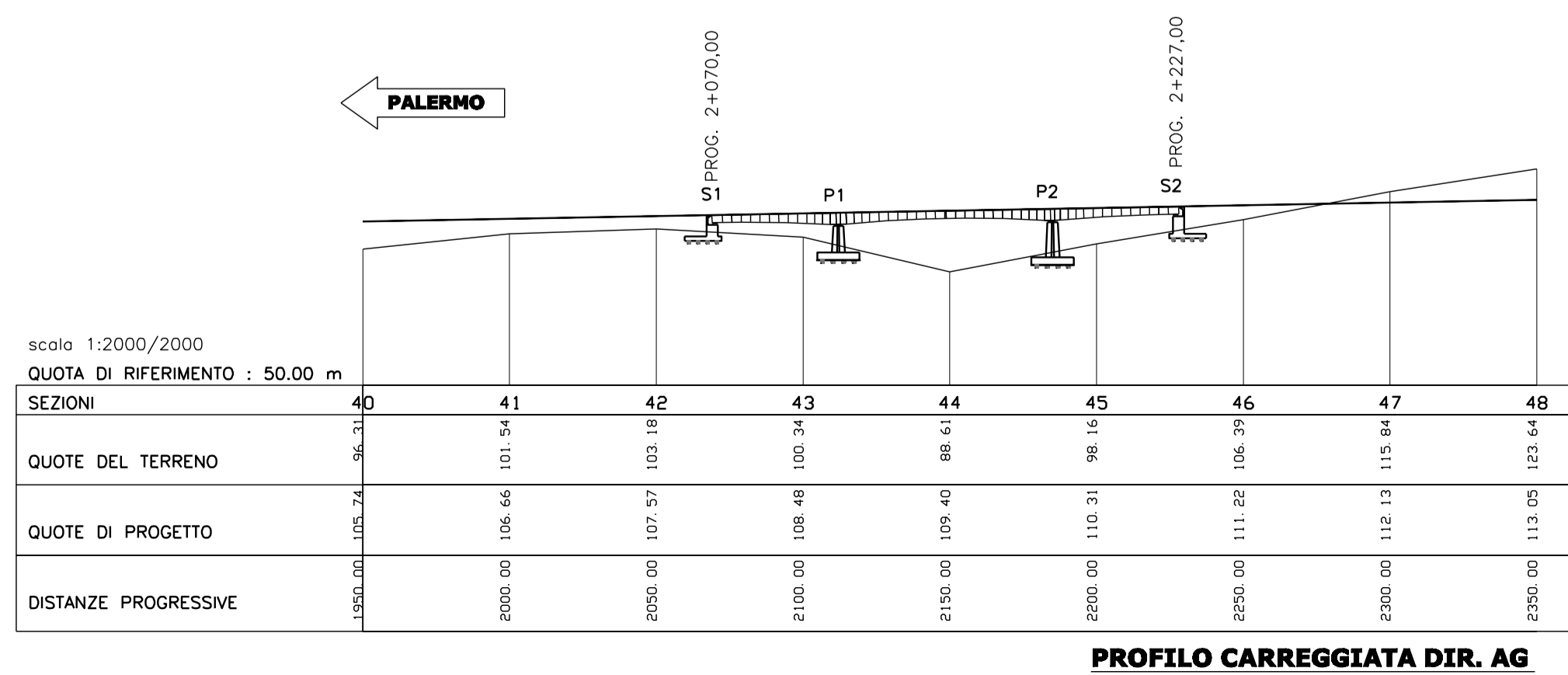
**VIADOTTO N°1-"LANZIROTTI" L=157,00m
(C.a.p. a conci N°1x73,00 m + N°2x42,00 m)**



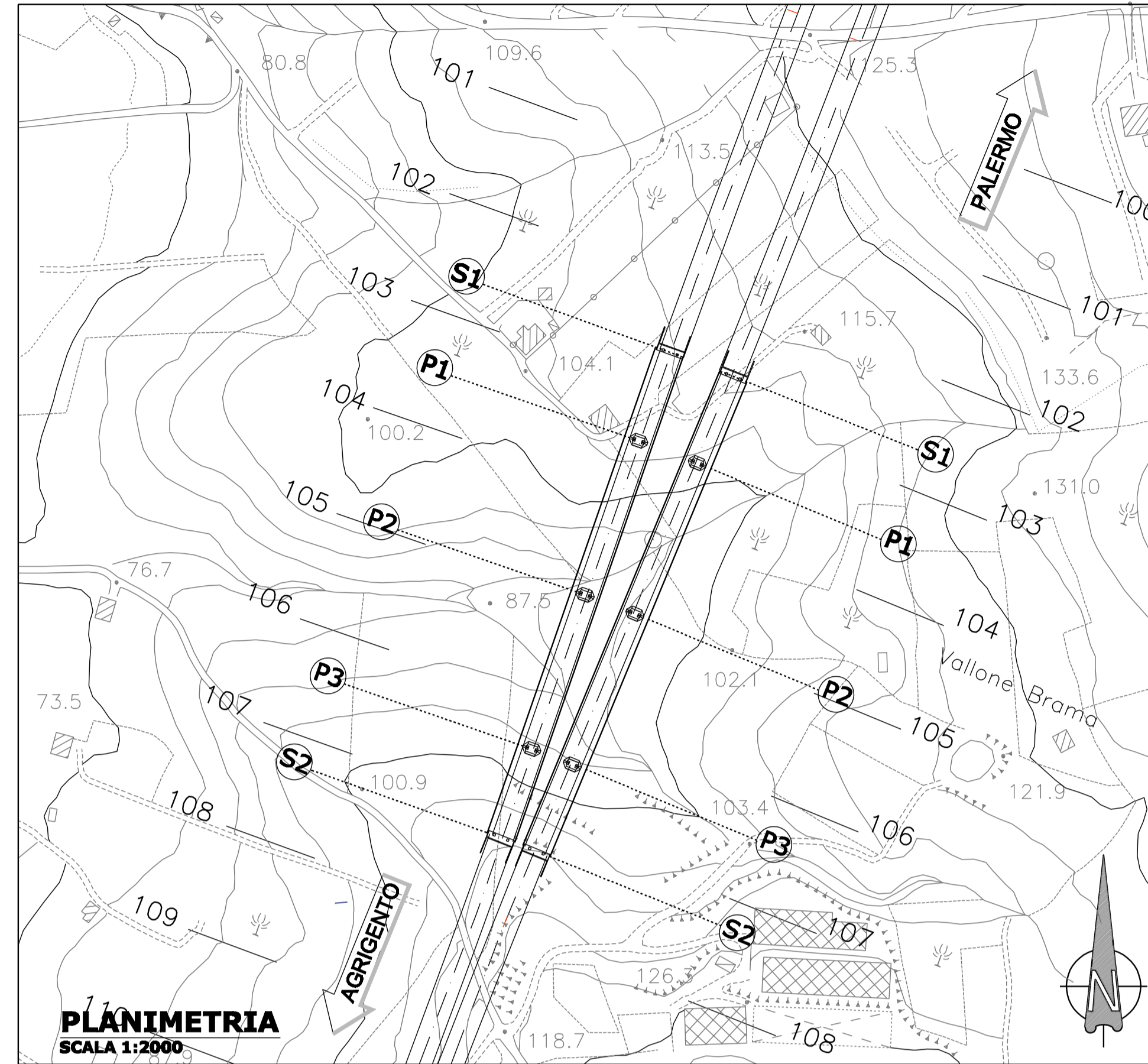
| LANZIROTTI | PILA | Q. PROG. | Q. FOND. | Q. PULV. | H |
|------------|--------|----------|----------|----------|---|
| S1 | 108,09 | 100,76 | 104,76 | 4 | |
| P1 | 108,86 | 97,30 | 104,30 | 7 | |
| P2 | 110,20 | 95,64 | 105,64 | 10 | |
| S2 | 110,97 | 101,66 | 107,66 | 6 | |



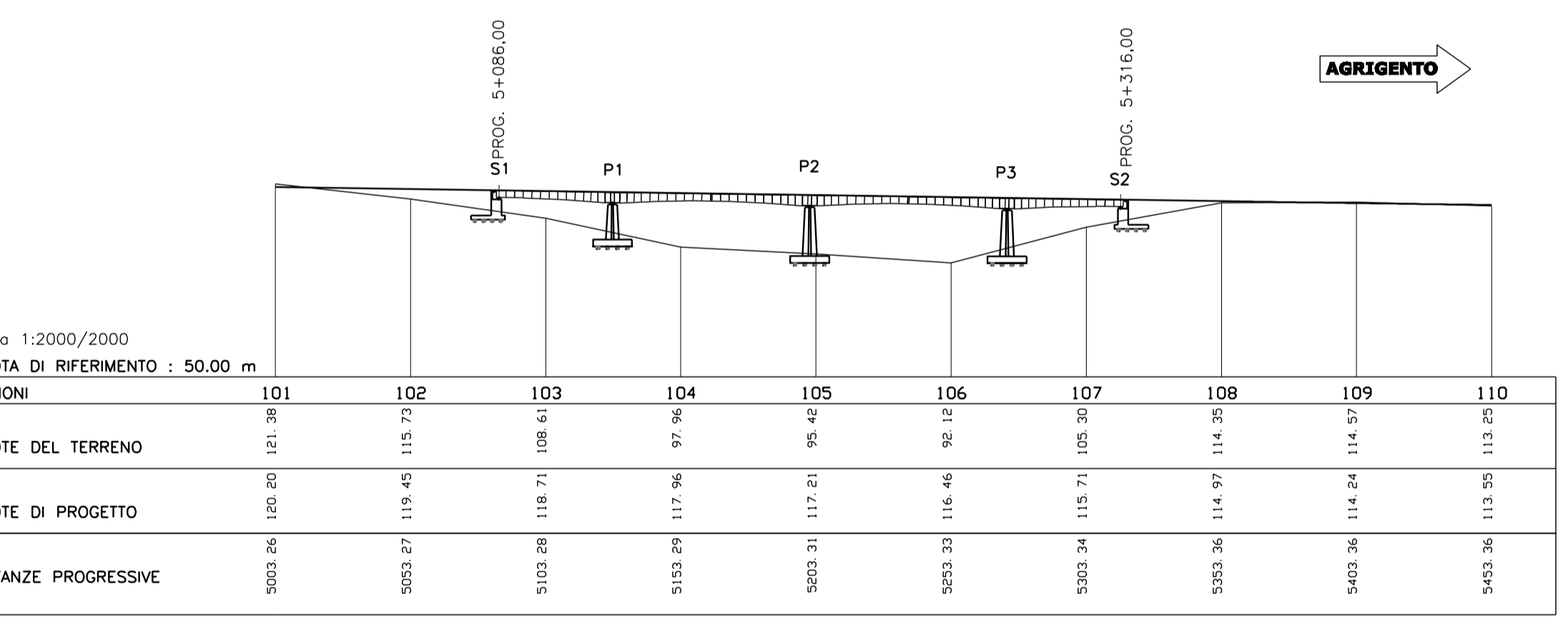
| LANZIROTTI | PILA | Q. PROG. | Q. FOND. | Q. PULV. | H |
|------------|--------|----------|----------|----------|---|
| S1 | 107,93 | 100,63 | 104,63 | 4 | |
| P1 | 108,70 | 95,14 | 104,14 | 9 | |
| P2 | 110,03 | 93,47 | 105,47 | 12 | |
| S2 | 110,80 | 101,50 | 107,50 | 6 | |



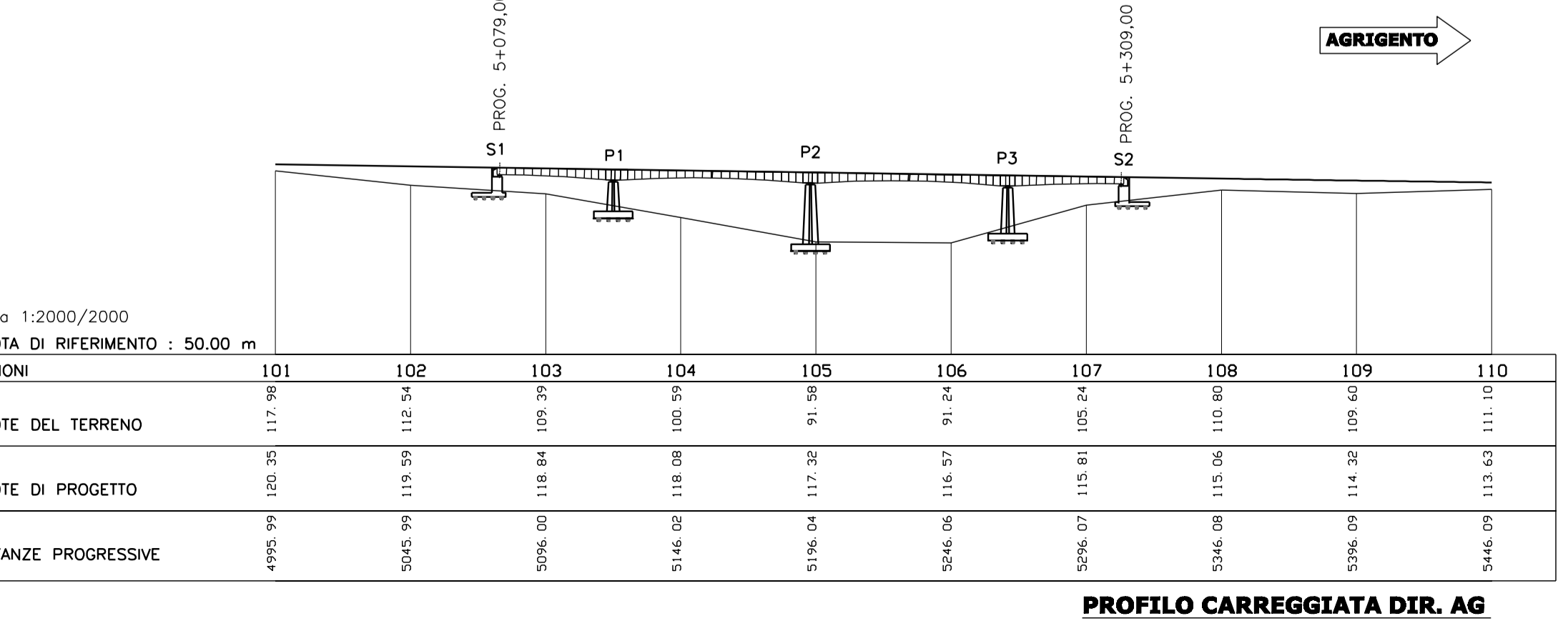
**VIADOTTO N°2-"SCANIGLIA" L=230,00 m
(C.a.p. a conci N°2x73,00 m + N°2x42,00 m)**



| SCANIGLIA | PILA | Q. PROG. | Q. FOND. | Q. PULV. | H |
|-----------|--------|----------|----------|----------|---|
| S1 | 118,97 | 109,66 | 115,66 | 6 | |
| P1 | 118,34 | 100,78 | 113,78 | 13 | |
| P2 | 117,25 | 94,68 | 112,68 | 16 | |
| P3 | 116,16 | 94,60 | 111,60 | 17 | |
| S2 | 115,53 | 106,23 | 112,23 | 6 | |



| SCANIGLIA | PILA | Q. PROG. | Q. FOND. | Q. PULV. | H |
|-----------|--------|----------|----------|----------|---|
| S1 | 119,79 | 109,79 | 115,79 | 6 | |
| P1 | 119,58 | 102,89 | 113,89 | 11 | |
| P2 | 117,47 | 90,79 | 112,79 | 22 | |
| P3 | 116,25 | 94,69 | 111,69 | 17 | |
| S2 | 116,72 | 106,31 | 112,31 | 6 | |

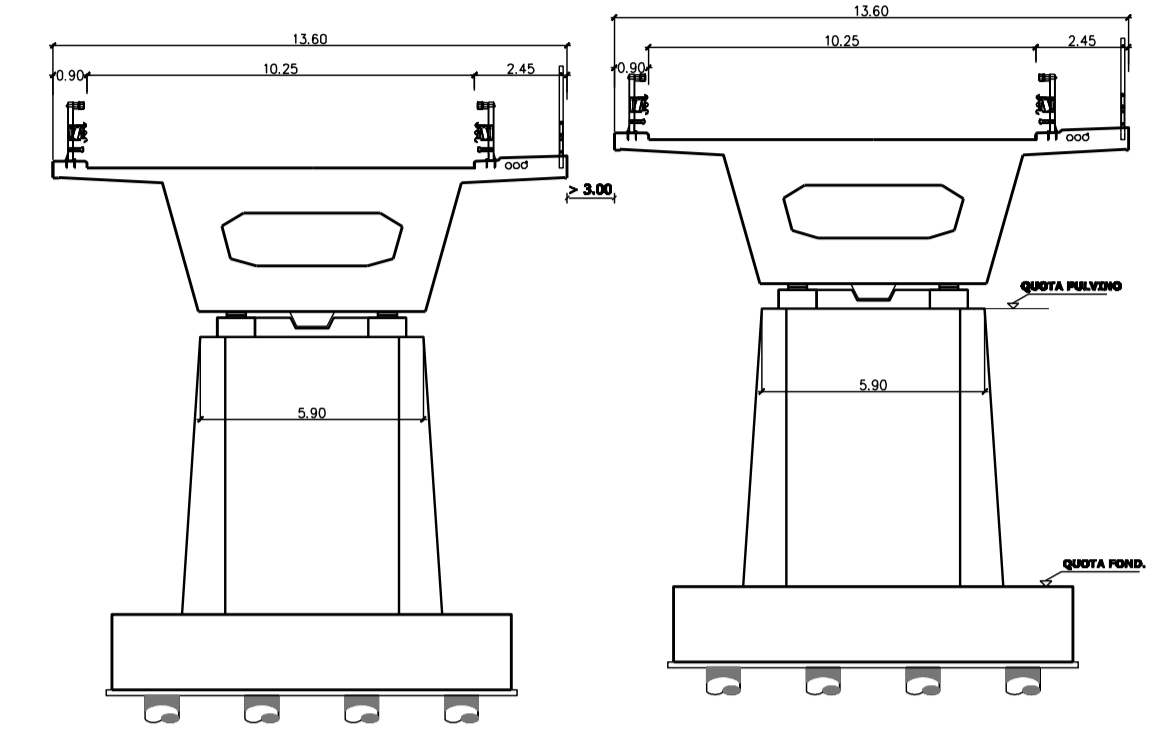


ELABORATI CORRELATI

P00_V100_STR_DT03
P00_V100_STR_DT04
P00_V100_STR_DT05

SEZIONE TRASVERSALE

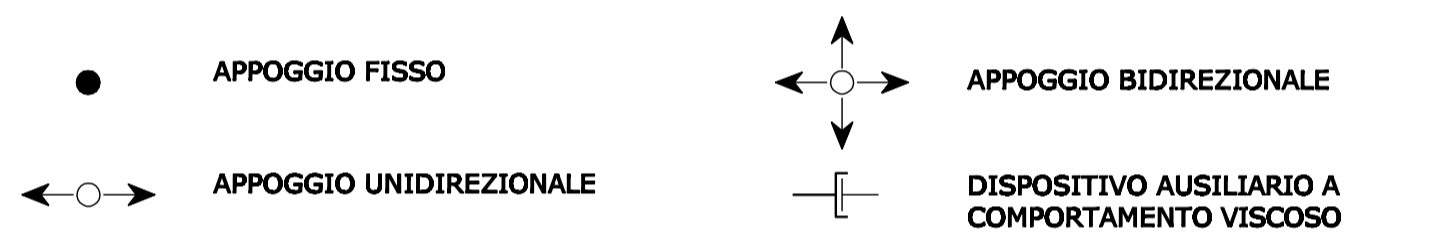
SCALA 1:200



SCHEMA DEGLI APPOGGI



LEGENDA VINCOLI



**ITINERARIO
PALERMO – AGRIGENTO (SS121–SS189)
AMMODERNAMENTO DEL TRATTO PALERMO–LERCARA**

PROGETTO PRELIMINARE / STUDIO DI IMPATTO AMBIENTALE

| | |
|---|--|
| GRUPPO DI PROGETTAZIONE ANAS RESPONSABILE DI PROGETTO Dott. Ing. Fabrizio Arciuli | PROGETTISTA: Dott. Ing. M. Averardi Ordine Ing. di Roma n. 8770 Dott. Ing. A. Valente Ordine Ing. di Roma n. 20739 |
| ASSISTENZA ALLA PROGETTAZIONE: Ing. F. Nigrelli - Coordinatore | |
| RESPONSABILI TECNICI Geom. Michele Pacelli Dott. Ing. Giampiero Liberati Dott. Ing. Fulvio Soccadato Dott. Ing. Giuseppe Imbraguglio Dott. Geol. Flavio Capozucco Dott. Arch. Barbara Bianchini Dott. Ing. Francesco Betzi Dott. Ing. Pierluigi Fabbro Dott. Arch. Roberto Roggi Dott. Ing. Pier Giorgio D'Armini | Traccianti Geotecnica Idraulica Strutture Geologia Ambiente Impianti Espropri/Interferenze Campuli Studio Trasportistico |
| Ing. F. Amico Ing. D. Anello Ing. G. Boker Ing. G. Bonincontro Ing. F. Busiacci Ing. V. Conzani Ing. M. Chubb Arch. P. Coniglio Prof. Ing. G. Giambanco Arch. F. Giambanco Arch. F. Giannico Arch. G. Graziani Ing. M. Howley Ing. R. Kimber | Ing. M. Lascari Arch. G. Luzzo Geom. A. Lo Princi Prof. D. Lo Bosco Ing. S. Nigrelli Ing. A. Fantalea Ing. V. Plescia Ing. G. Rosone Ing. T. Short Ing. C. Speciale Ing. V. Sykes Geom. M. Vallone Ing. H. Woods Ing. M. Wright |

| | |
|---|--------------------|
| VISTO: IL RESP. DEL PROCEDIMENTO Dott. Ing. Massimiliano Fidenzi | DATA PROTOCOLLO |
|---|--------------------|

**QUADRO DI RIFERIMENTO PROGETTUALE
OPERE D'ARTE MAGGIORI – PONTI E VIADOTTI
VIADOTTO 01 "LANZIROTTI" – VIADOTTO 02 "SCANIGLIA"
PIANTE, PROSPETTO E SEZIONI**

| | | | | | |
|---------------------------|-----------------------|--------------------------------|----------------|--------------|--------------|
| CODICE PROGETTO L0410A | CODICE FILE P 0301 | CODICE ELAB. P00IA21STRD100 | REVISIONE A | FOGLIO 01 | SCALA: 01 |
| C | | | | | |
| B | | | | | |
| A | EMISSIONE | 30/05/07 | | ARCIULI | VALENTE |
| REV. | DESCRIZIONE | DATA | REDATTO | VERIFICATO | APPROVATO |