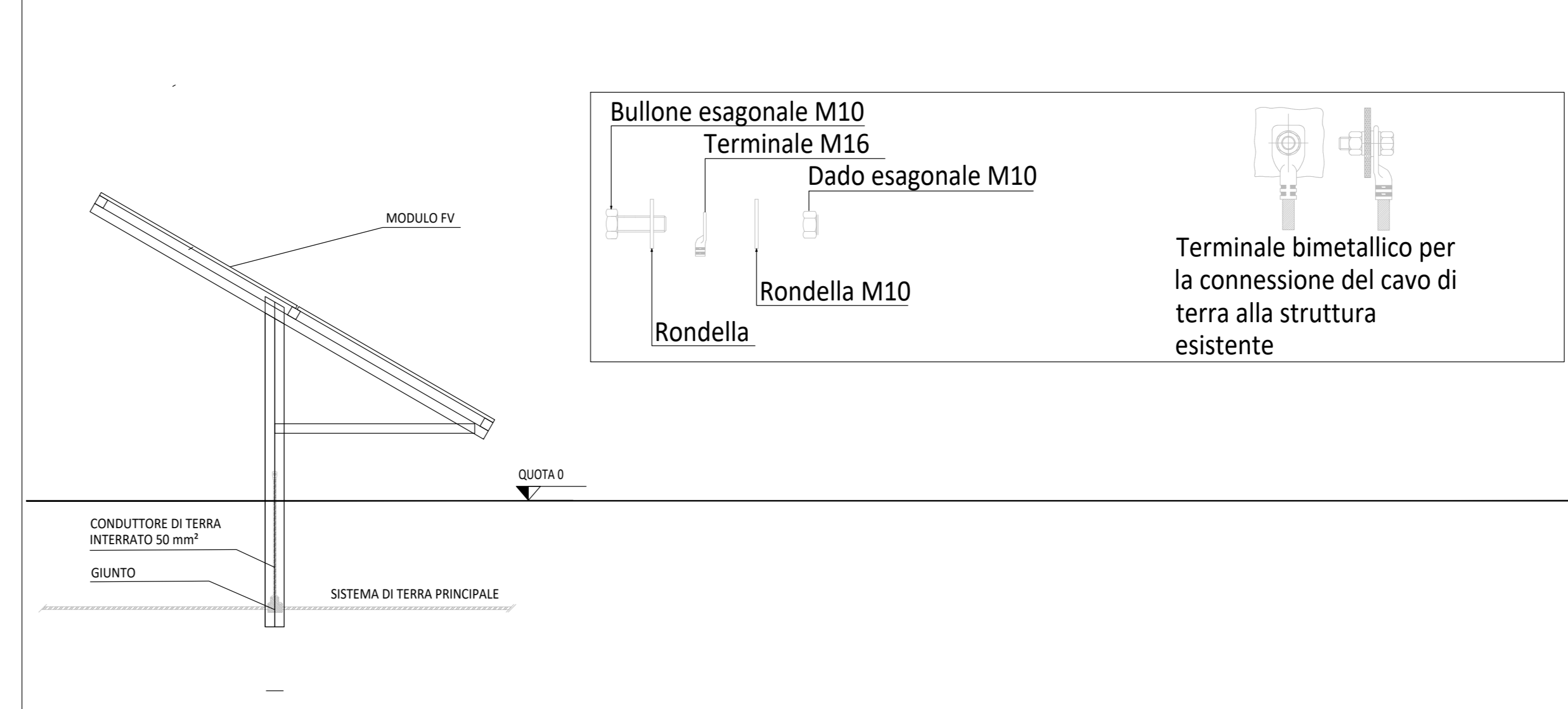
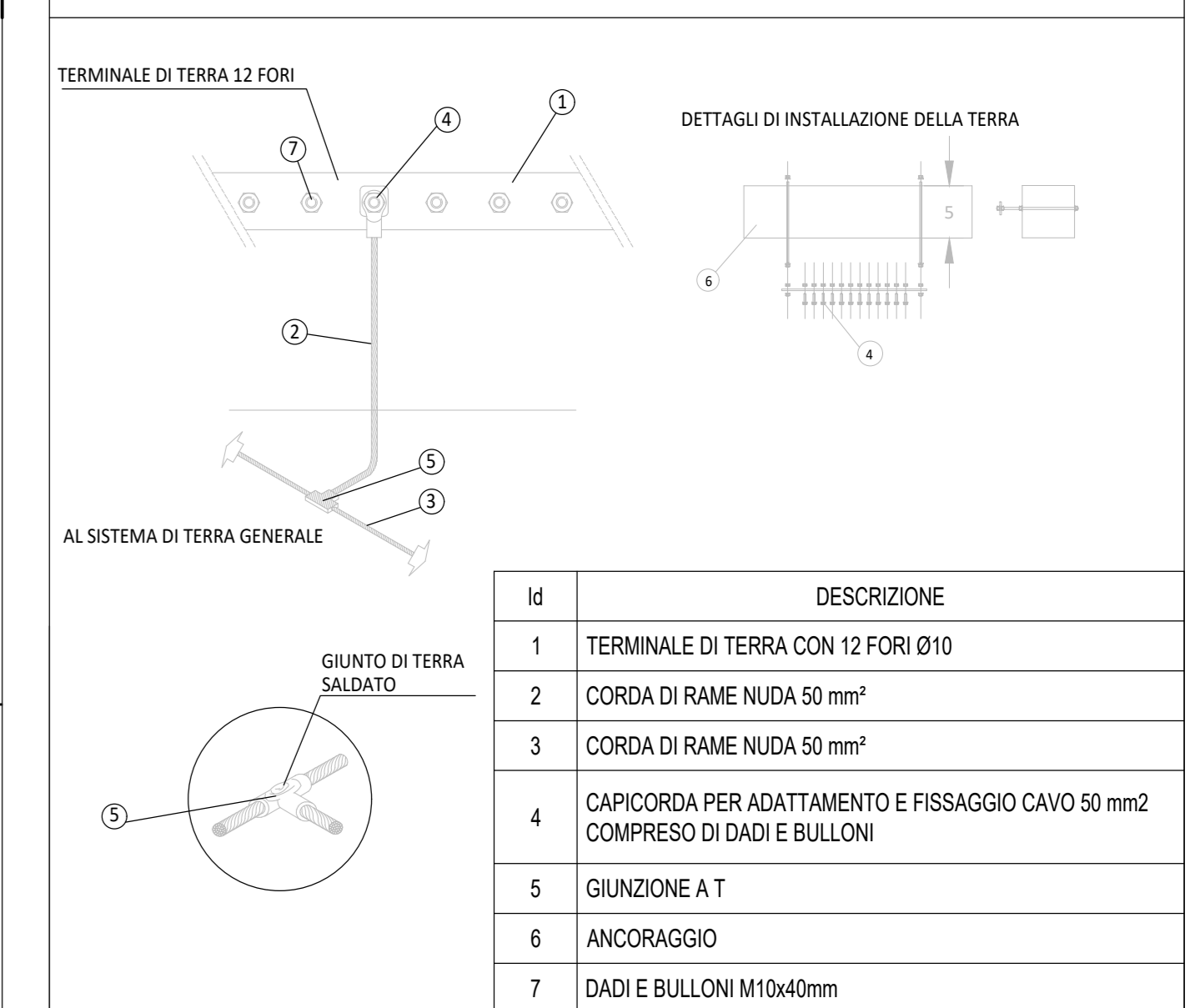


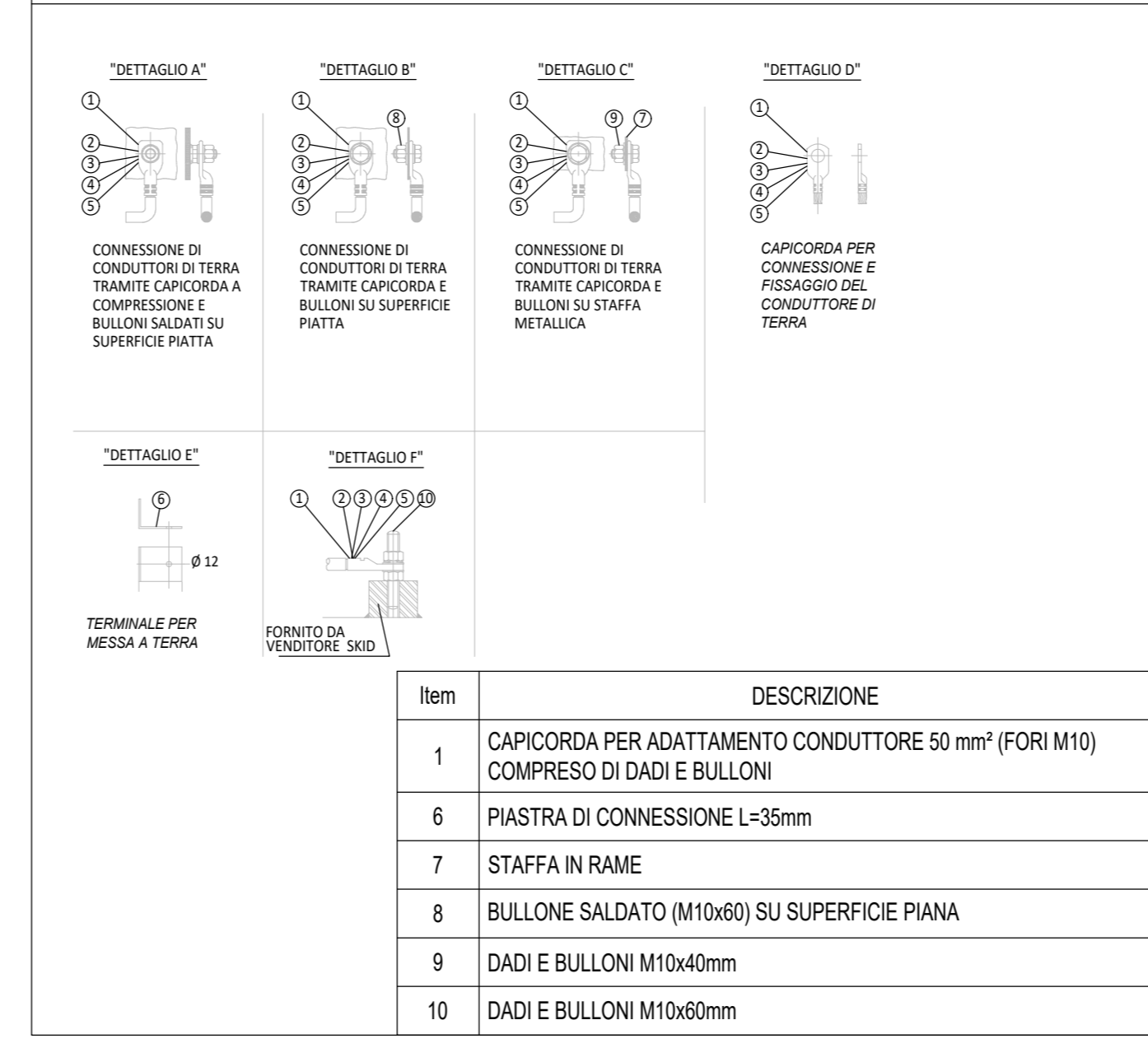
TIPICO DI INSTALLAZIONE STRUTTURE FISSE



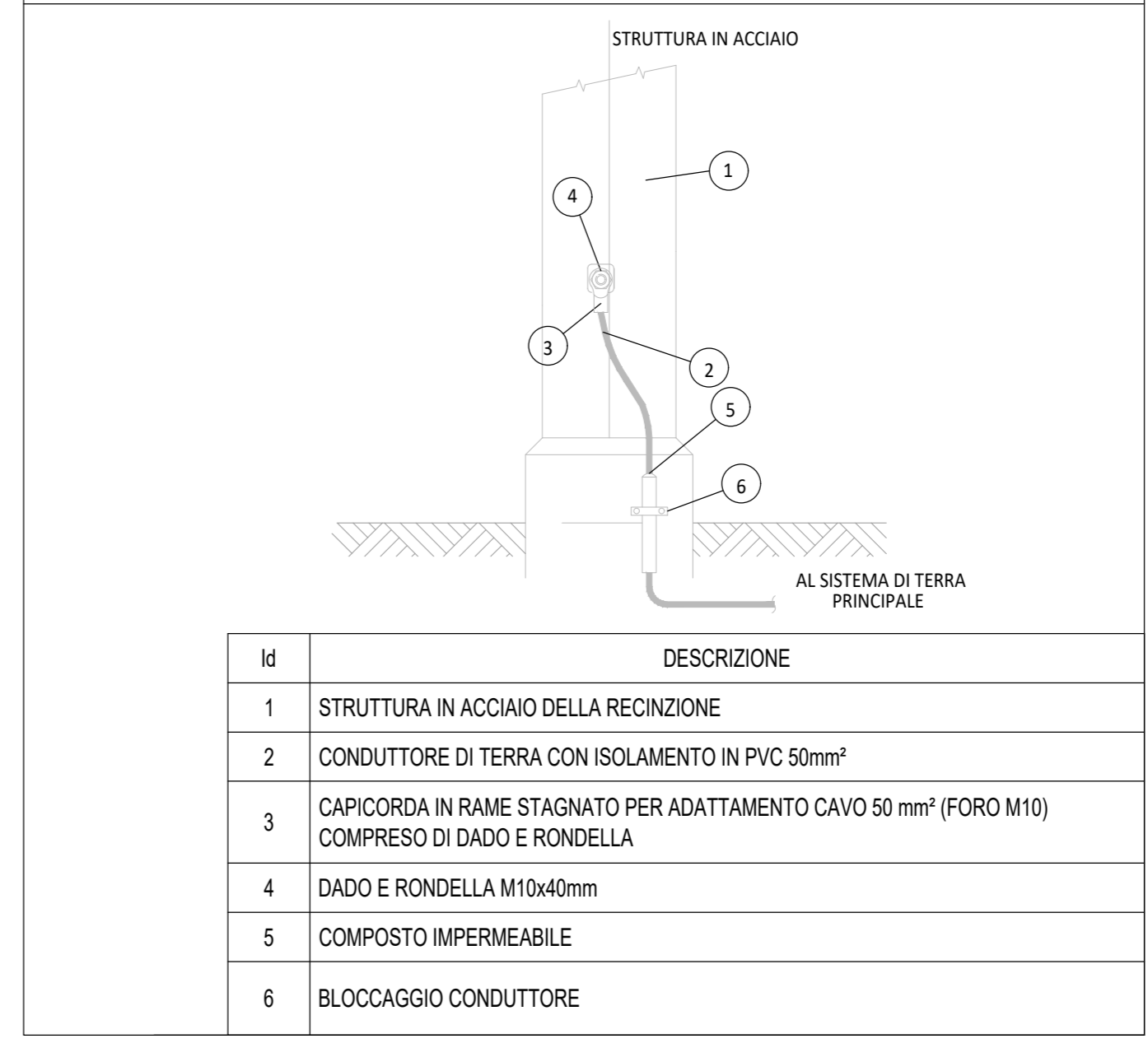
BARRA DI MESSA A TERRA SU STRUTTURA IN CALCESTRUZZO NON ISOLATA



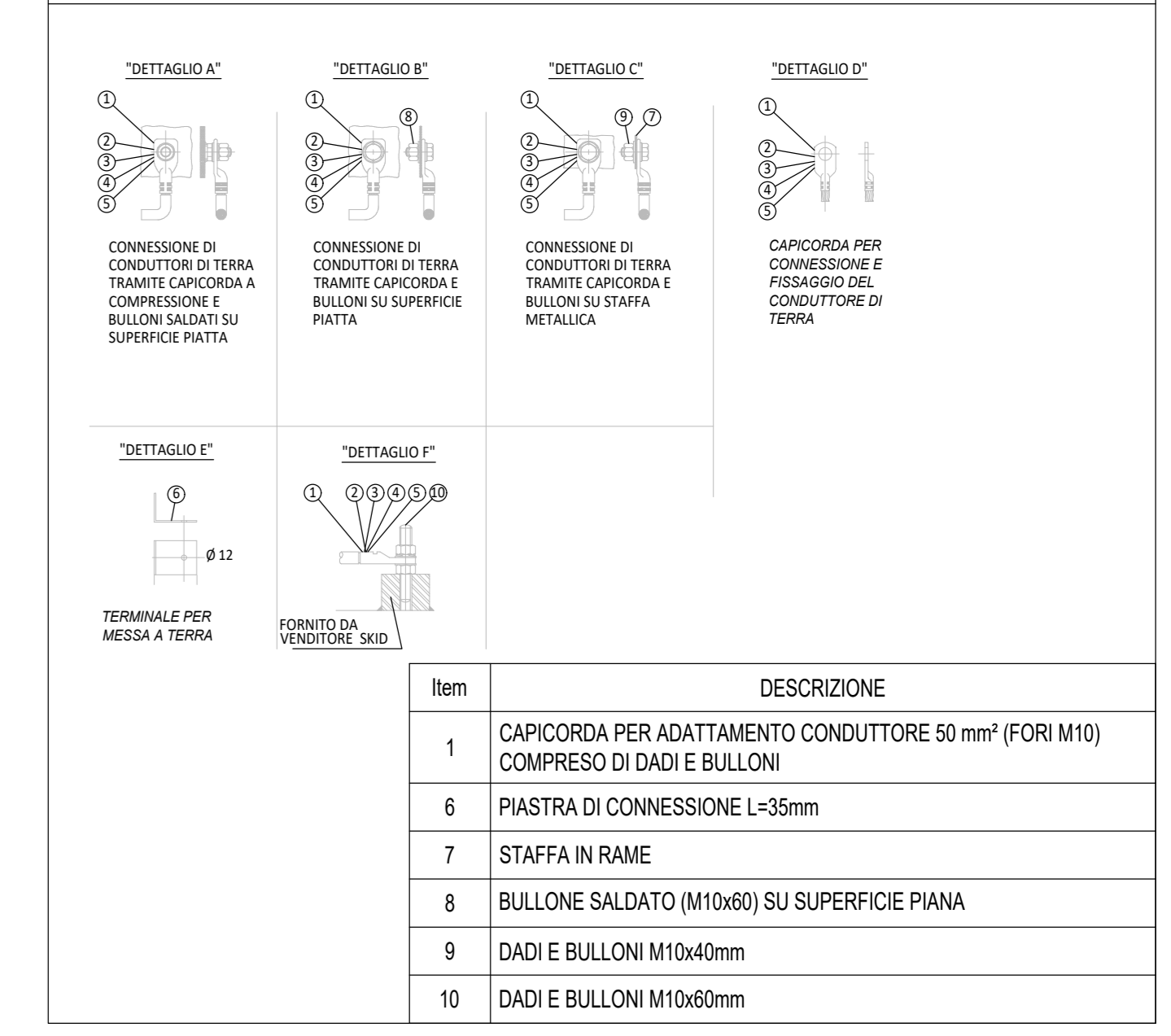
CONNESSIONE CONDUTTORI



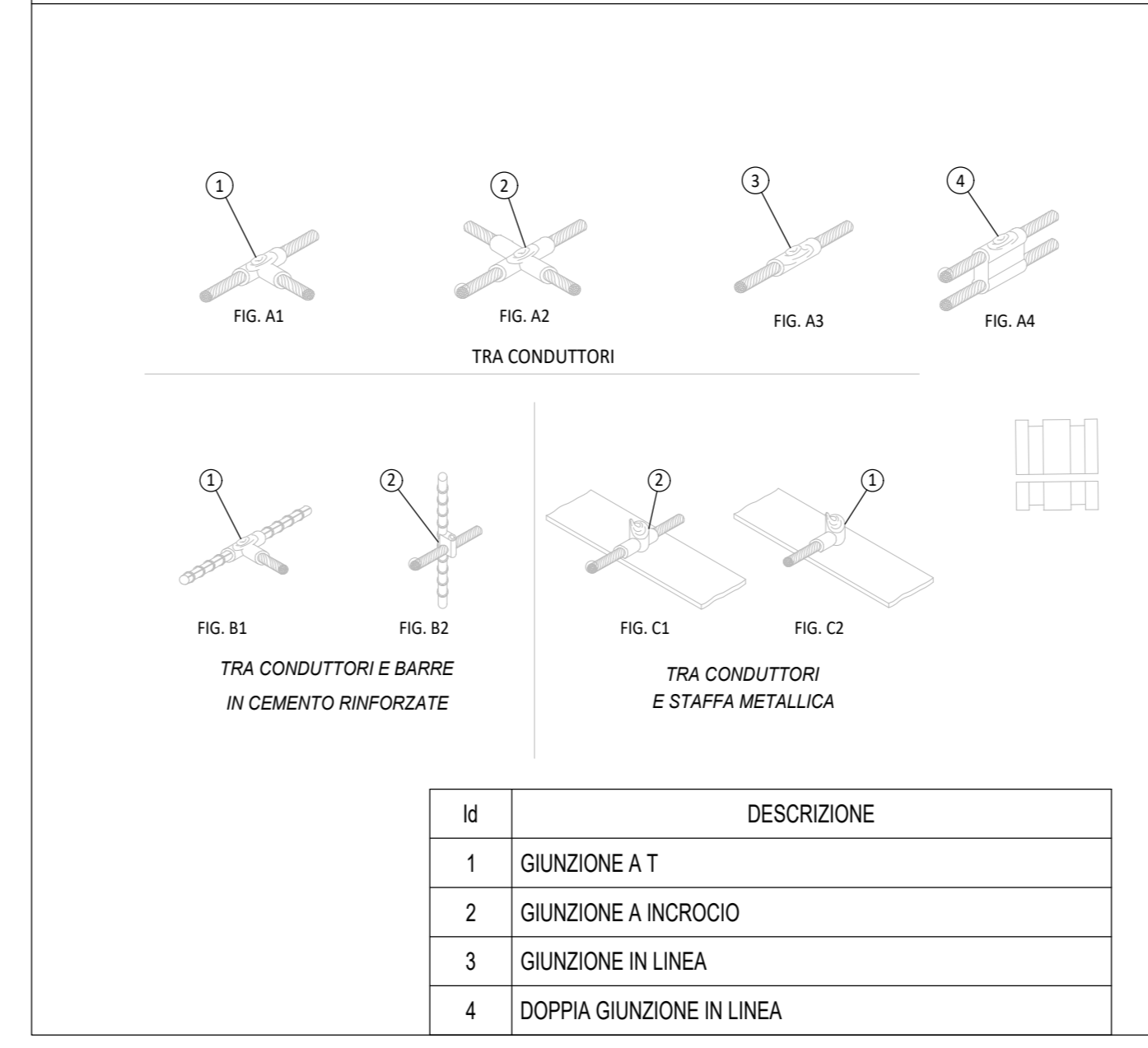
CONNESSIONE TIPICA AL SISTEMA DI TERRA DELLA RECINZIONE



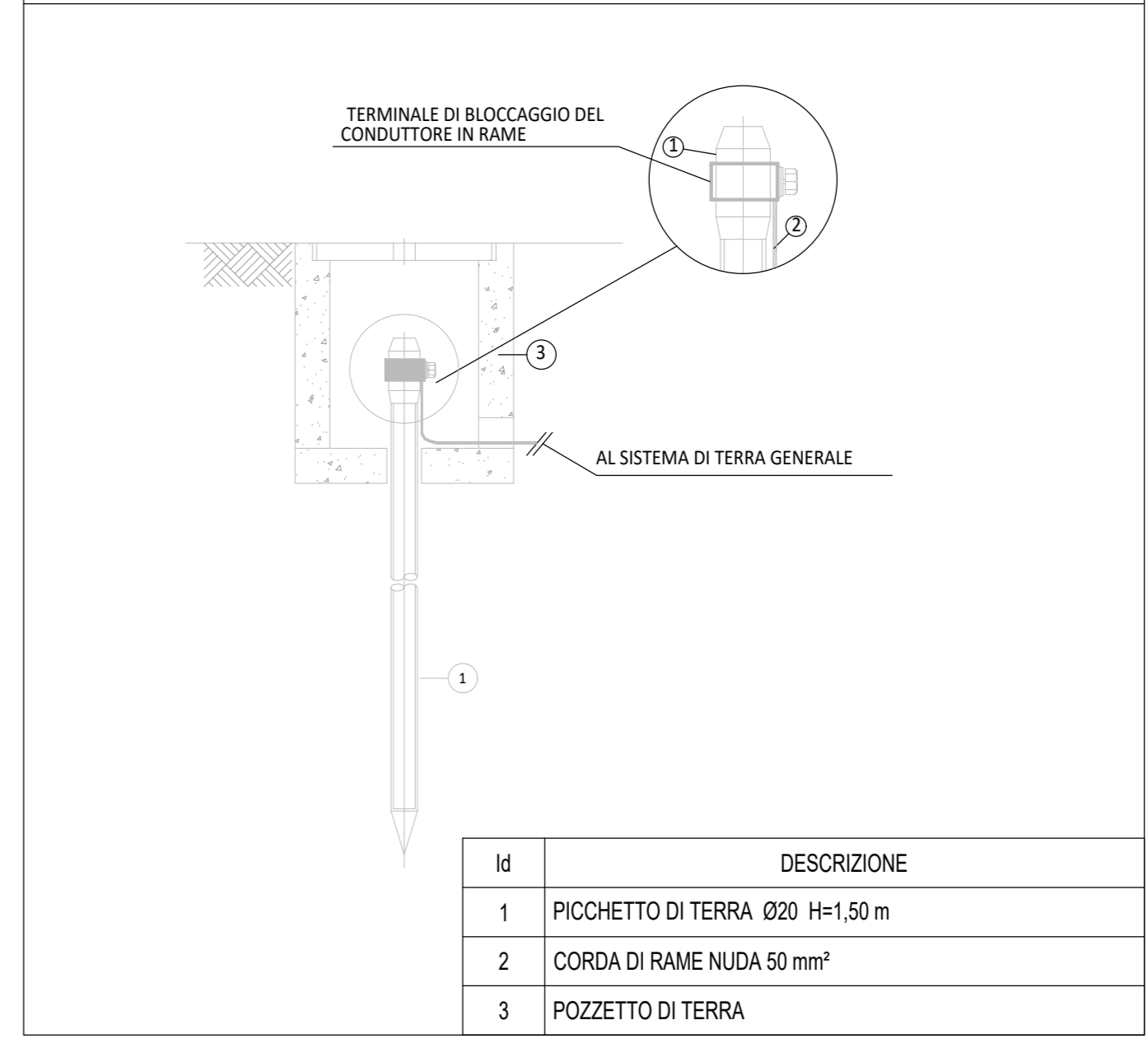
CONNESSIONE CONDUTTORI



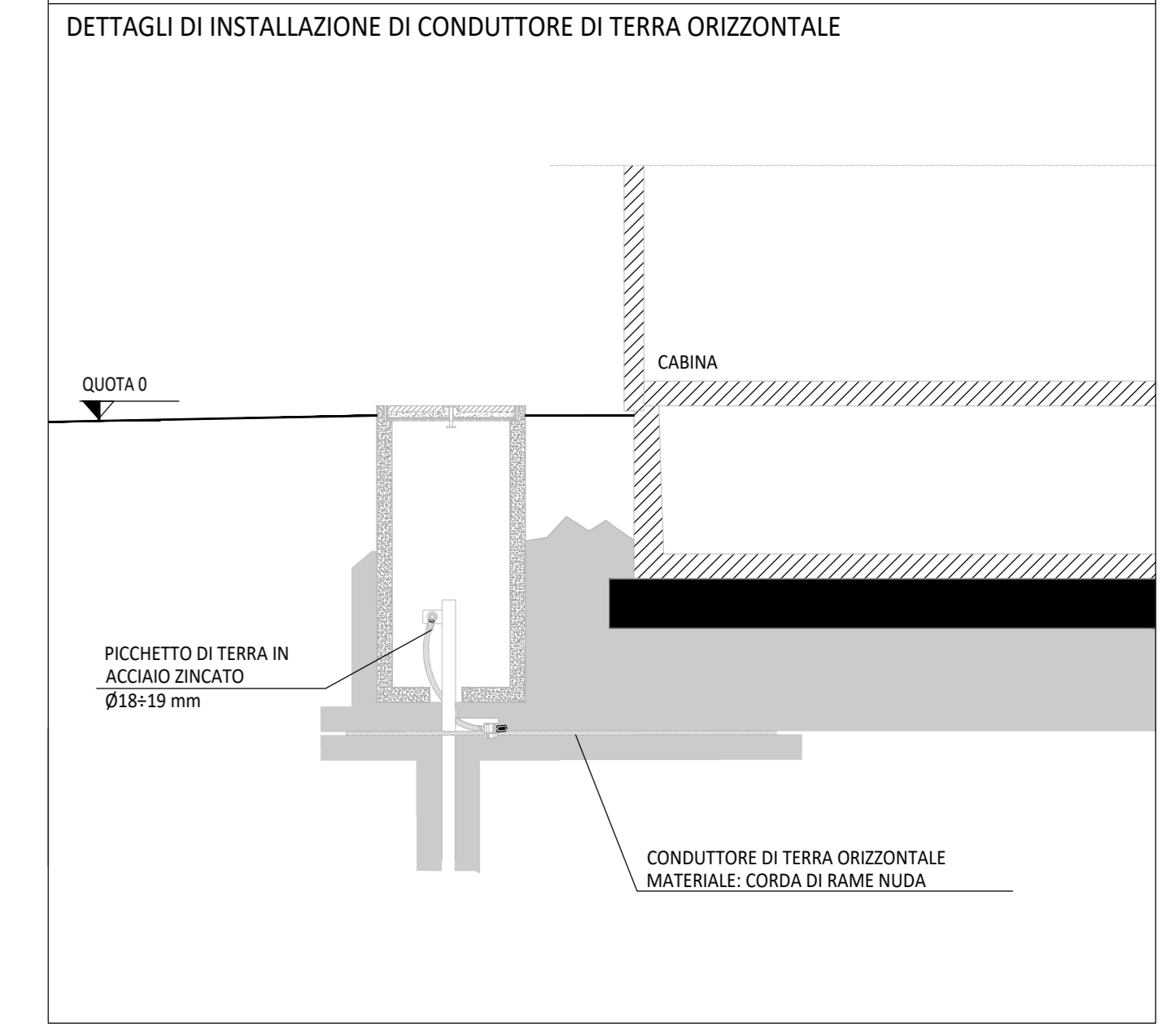
CONDUTTORI METALLICI SALDATI



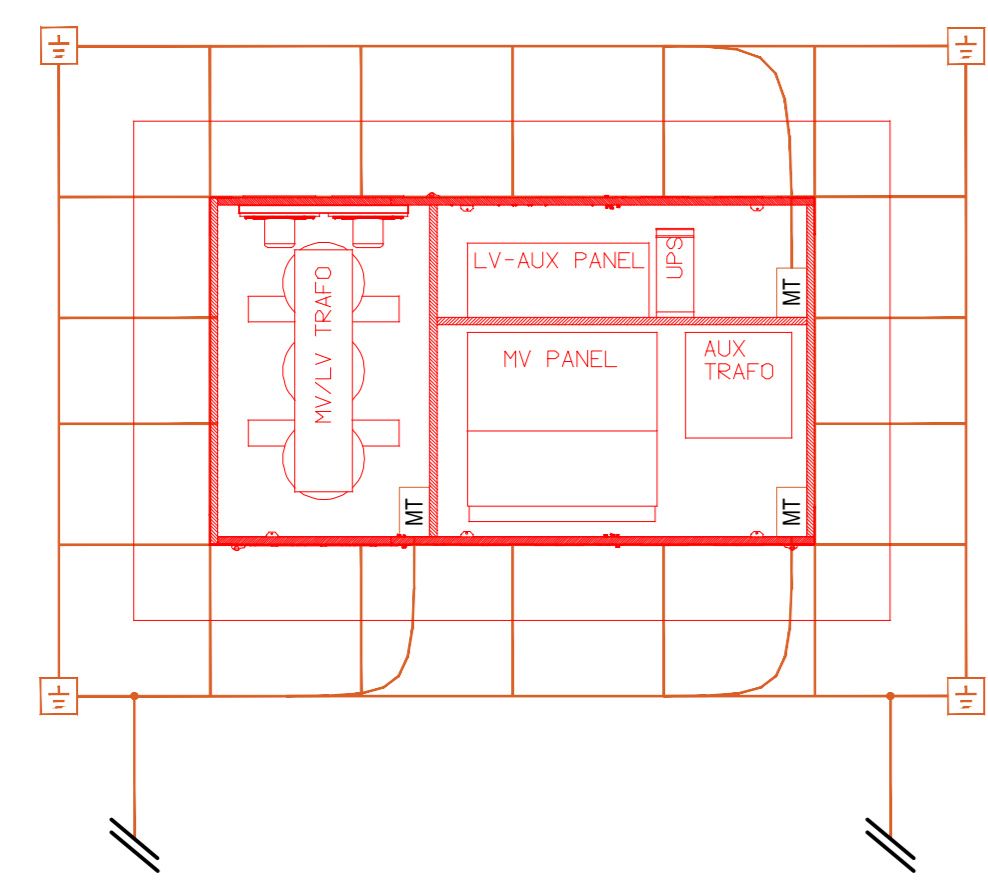
MESSA A TERRA TIPO CON POZZETTO IN CALCESTRUZZO



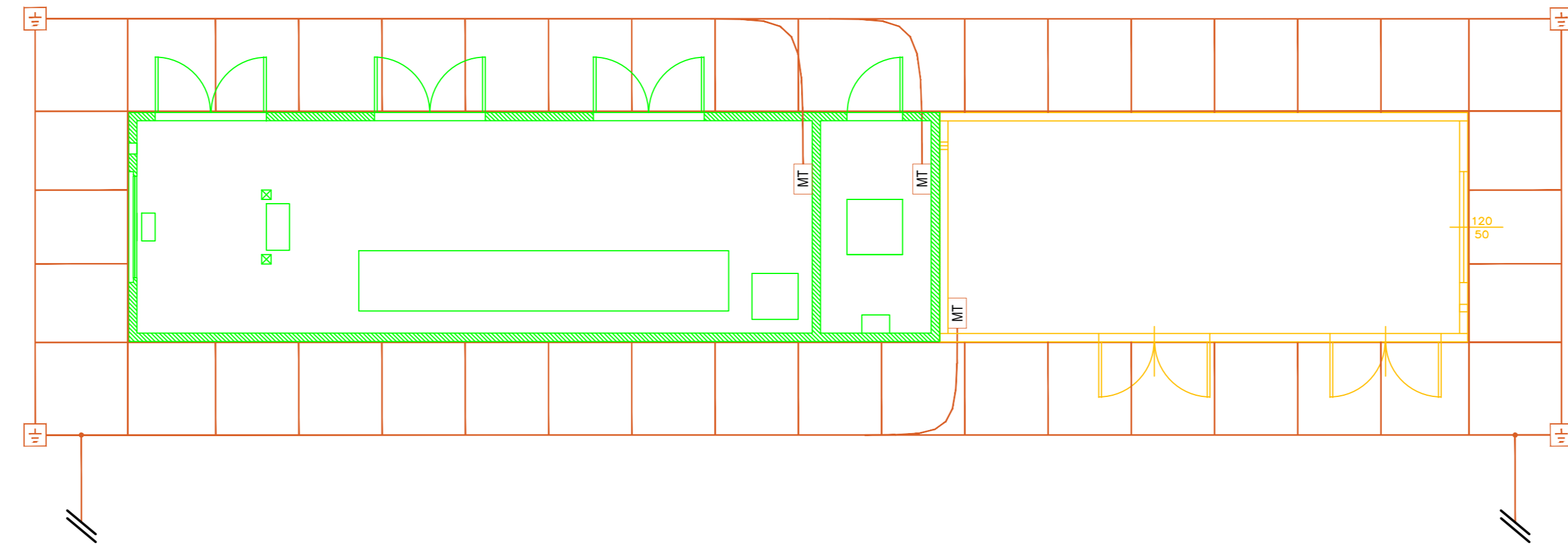
DETTAGLI DI INSTALLAZIONE TIPICI DELLA TERRA



PARTICOLARE
RETE DI TERRA - CABINA DI CAMPO - PIANTA
SCALA 1:50



PARTICOLARE
RETE DI TERRA - CABINA UTENTE / DI CONSEGNA - PIANTA
SCALA 1:50



LEGENDA

	SITO CATASTALE		CABINATI
	ACCESSO AREA IMPIANTO		LOCALE GUARDIANA E CONTROLLO ACCESSI
	RECINZIONE IN PROGETTO		MAGAZZINO
	TRACKER		CABINA ELETTRICA DI CAMPO MT/ST
	VIABILITÀ		CABINA UTENTE
	RETE DI TERRA		CABINA DI CONSEGNA



REV.	DESCRIZIONE	APP.	DATA
0			

Montana

Numero Verde 800 20 20 20
Via Salaria 1000 - 00198 Roma (RM)
Tel. 06 49 99 99 99

TELEFONO 06 49 99 99 99
FAX 06 49 99 99 99
E-MAIL: info@montana.it

Montana S.p.A. - Via Salaria 1000 - 00198 Roma (RM)

CONTRATTORE

FLYNIS PV 8 S.R.L.

Progettista
ING. LAURA CONTI
Via Salaria 1000 - 00198 Roma (RM)

Progetto
IMPIANTO INTEGRATO AGRICOLA - VOLTAICO COLLEGATO ALLA RTN
POTENZA NOMINALE 55,76 MWp
COMUNE DI SCLAFANI BAGNI (PA)
PROGETTO DEFINITIVO

Scala
LAYOUT RETE DI TERRA

14

Numero 2983_5174_CO_VIA_T14_REV_01_RETE DI TERRA

È vietata la riproduzione di questo documento senza preventiva autorizzazione scritta della Montana SPA.