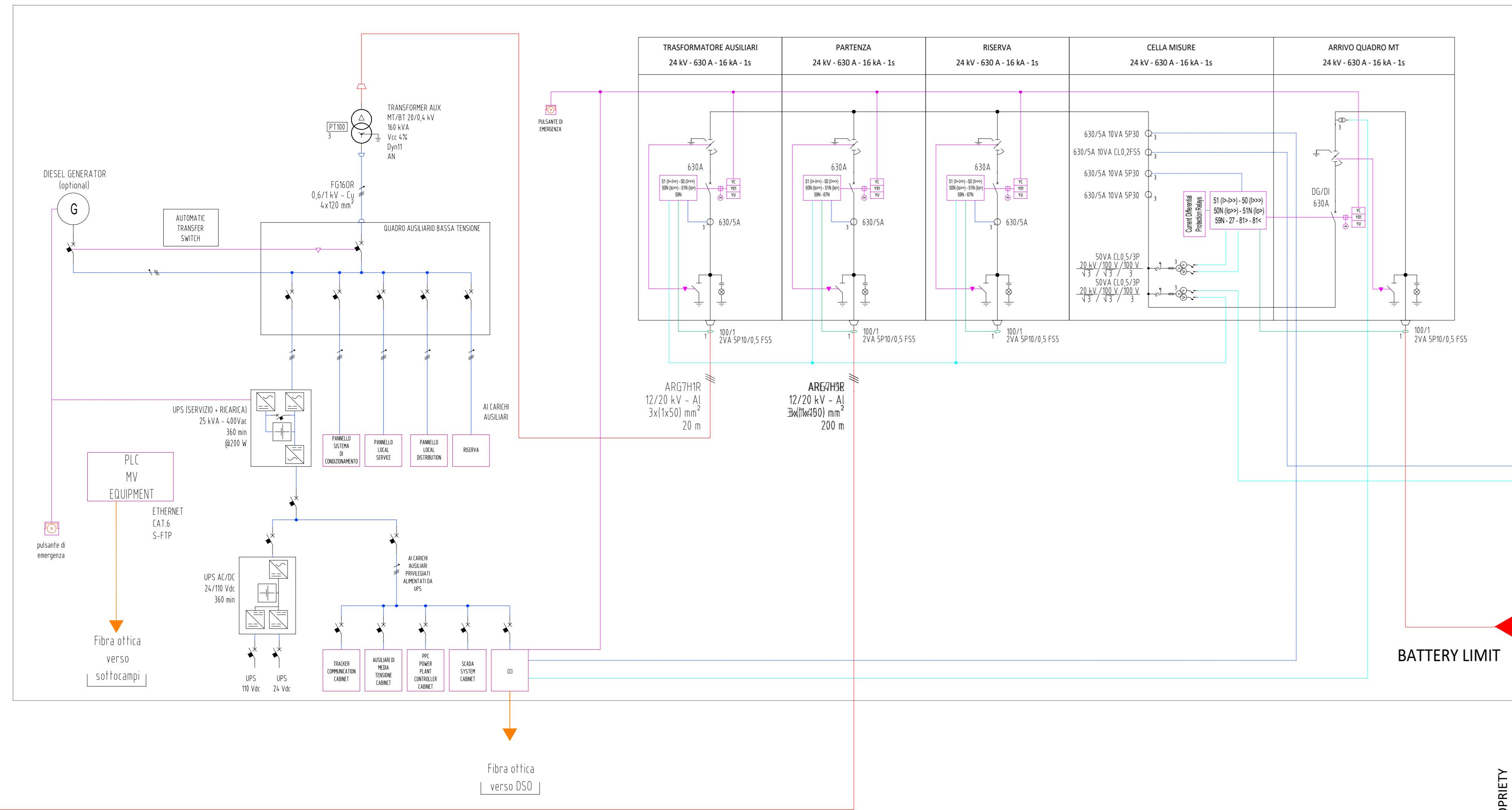
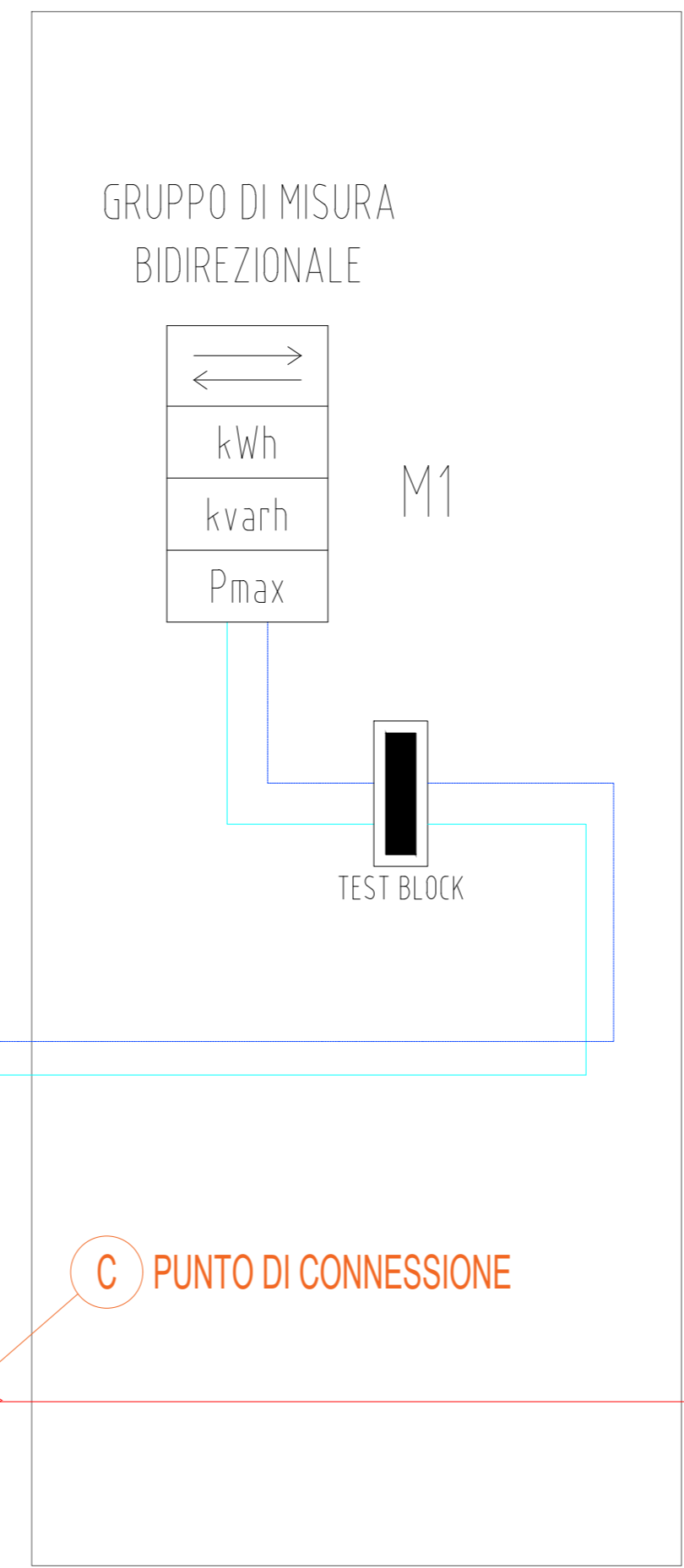


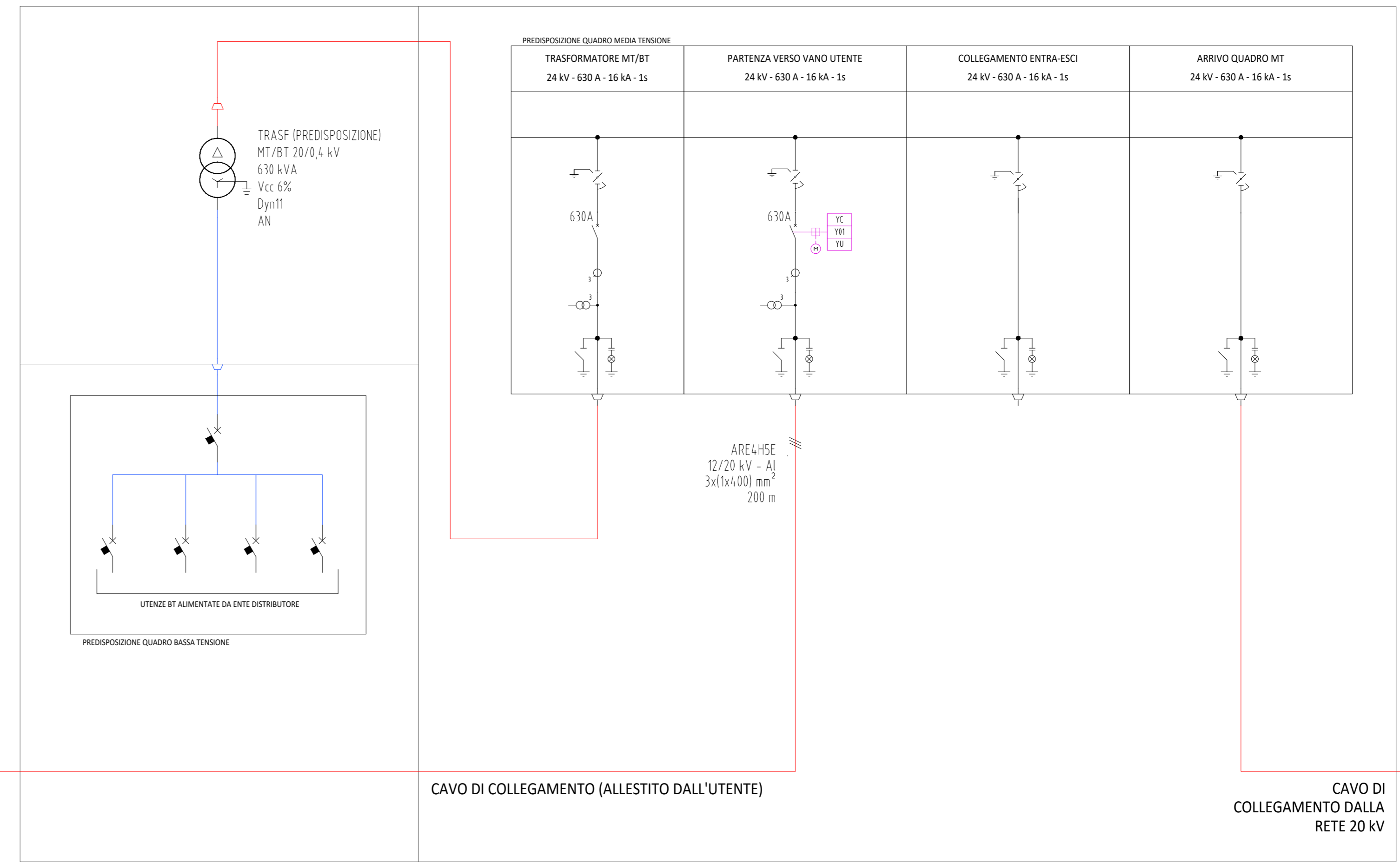
CABINA UTENTE 4



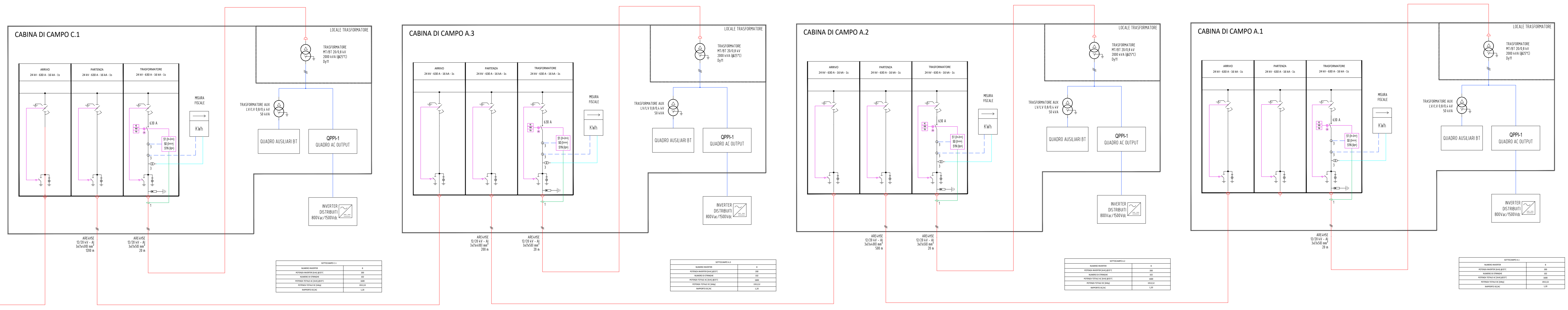
CABINA DI CONSEGNA 4 VANO MISURE M



CABINA DI CONSEGNA 4 VANO ENTE DISTRIBUTORE D



CUSTOMER'S PROPRIETY DISTRIBUTOR PROPRIETY



- NOTE**
- La potenza totale dell'impianto è di circa 35,76 MWp lato DC e di circa 30 MVA lato AC\*.
  - L'impianto sarà connesso alla rete nazionale attraverso collegamento in media tensione 20 kV.
  - Il modulo considerato è monocristallino, bifacciale con potenza 670 Wp.
  - Le potenze indicate degli inverter distribuiti, dei trasformatori in cabina di campo e delle apparecchiature elettriche sono indicative.
  - La configurazione dell'impianto prevede 3 sezioni di potenza variabile.
  - Le scelte dei cavi, delle relative lunghezze e dei TA, TV e TO è indicativa.
  - L'impianto rispetta le prescrizioni riportate nella norma CEI 0-16.
  - Il generatore non è predisposto per il funzionamento in isola.
  - E' previsto il sistema di teledistacco da remoto tramite modem GSM di cui delibera 421/14 ARERA, secondo quanto riportato nella norma CEI 0-16 (allegato M).
  - Il sistema di misura dell'energia elettrica immessa ed eventualmente prelevata è installato nell'impianto d'utente per la connessione, immediatamente a valle del punto di connessione (CEI 0-16). I relativi TA e TV in inserzione indiretta avranno una prestazione minima pari a classe 0,5.
  - Sarà previsto un idoneo locale per il misuratore (da predisporre secondo quanto riportato nel paragrafo 7.5.9 della norma CEI 0-16), con accesso garantito da pubblica via al Distributore. L'accesso in sicurezza a tale locale sarà garantito in ogni momento e senza preavviso.
  - Sono previste due tipologie di struttura fissa (14x2) e (7x2).
  - Per i dettagli relativi alla distribuzione BT si rimanda all'elaborato 2983\_5174\_CO\_VIA\_T16\_Rev0\_Schema elettrico unifilare - Sezione BT.
  - \*La potenza massima in immissione prevista è pari a circa 28,80 MW.

**LEGENDA SIMBOLI**

	TRASFORMATORE TRIFASE CON WINDING COMPENSAZIONE		TRASFORMATORE TRIFASE A DOPIA AVVOLGIMENTO
	TRASFORMATORE DI CORRENTE		TRASFORMATORE DI CORRENTE TRIFASE
	INTERRUTTORE AUTOMATICO		SECONDA
	INTERRUTTORE MOTORIZZATO		INTERRUTTORE DI MANUALE SELEZIONE
	SEGNALATORE DI CHIUSURA		COLLEGAMENTO DI MEDIA TENSIONE
	SEGNALATORE DI APERTURA		COLLEGAMENTO DI MEDIA TENSIONE
	SEGNALATORE		COLLEGAMENTO DI MEDIA TENSIONE
	INVERTER (DC/AC)		COLLEGAMENTO DI MEDIA TENSIONE
	CONVETTORE (AC/DC)		COLLEGAMENTO DI MEDIA TENSIONE
	CONVETTORE (DC/AC)		COLLEGAMENTO DI MEDIA TENSIONE
	CONVETTORE (AC/DC)		COLLEGAMENTO DI MEDIA TENSIONE
	CONVETTORE (DC/AC)		COLLEGAMENTO DI MEDIA TENSIONE
	CONVETTORE (AC/DC)		COLLEGAMENTO DI MEDIA TENSIONE
	CONVETTORE (DC/AC)		COLLEGAMENTO DI MEDIA TENSIONE
	CONVETTORE (AC/DC)		COLLEGAMENTO DI MEDIA TENSIONE
	CONVETTORE (DC/AC)		COLLEGAMENTO DI MEDIA TENSIONE
	CONVETTORE (AC/DC)		COLLEGAMENTO DI MEDIA TENSIONE
	CONVETTORE (DC/AC)		COLLEGAMENTO DI MEDIA TENSIONE
	CONVETTORE (AC/DC)		COLLEGAMENTO DI MEDIA TENSIONE
	CONVETTORE (DC/AC)		COLLEGAMENTO DI MEDIA TENSIONE
	CONVETTORE (AC/DC)		COLLEGAMENTO DI MEDIA TENSIONE
	CONVETTORE (DC/AC)		COLLEGAMENTO DI MEDIA TENSIONE
	CONVETTORE (AC/DC)		COLLEGAMENTO DI MEDIA TENSIONE
	CONVETTORE (DC/AC)		COLLEGAMENTO DI MEDIA TENSIONE
	CONVETTORE (AC/DC)		COLLEGAMENTO DI MEDIA TENSIONE
	CONVETTORE (DC/AC)		COLLEGAMENTO DI MEDIA TENSIONE
	CONVETTORE (AC/DC)		COLLEGAMENTO DI MEDIA TENSIONE
	CONVETTORE (DC/AC)		COLLEGAMENTO DI MEDIA TENSIONE
	CONVETTORE (AC/DC)		COLLEGAMENTO DI MEDIA TENSIONE
	CONVETTORE (DC/AC)		COLLEGAMENTO DI MEDIA TENSIONE
	CONVETTORE (AC/DC)		COLLEGAMENTO DI MEDIA TENSIONE
	CONVETTORE (DC/AC)		COLLEGAMENTO DI MEDIA TENSIONE
	CONVETTORE (AC/DC)		COLLEGAMENTO DI MEDIA TENSIONE
	CONVETTORE (DC/AC)		COLLEGAMENTO DI MEDIA TENSIONE
	CONVETTORE (AC/DC)		COLLEGAMENTO DI MEDIA TENSIONE
	CONVETTORE (DC/AC)		COLLEGAMENTO DI MEDIA TENSIONE
	CONVETTORE (AC/DC)		COLLEGAMENTO DI MEDIA TENSIONE
	CONVETTORE (DC/AC)		COLLEGAMENTO DI MEDIA TENSIONE
	CONVETTORE (AC/DC)		COLLEGAMENTO DI MEDIA TENSIONE
	CONVETTORE (DC/AC)		COLLEGAMENTO DI MEDIA TENSIONE
	CONVETTORE (AC/DC)		COLLEGAMENTO DI MEDIA TENSIONE
	CONVETTORE (DC/AC)		COLLEGAMENTO DI MEDIA TENSIONE
	CONVETTORE (AC/DC)		COLLEGAMENTO DI MEDIA TENSIONE
	CONVETTORE (DC/AC)		COLLEGAMENTO DI MEDIA TENSIONE
	CONVETTORE (AC/DC)		COLLEGAMENTO DI MEDIA TENSIONE
	CONVETTORE (DC/AC)		COLLEGAMENTO DI MEDIA TENSIONE
	CONVETTORE (AC/DC)		COLLEGAMENTO DI MEDIA TENSIONE
	CONVETTORE (DC/AC)		COLLEGAMENTO DI MEDIA TENSIONE
	CONVETTORE (AC/DC)		COLLEGAMENTO DI MEDIA TENSIONE
	CONVETTORE (DC/AC)		COLLEGAMENTO DI MEDIA TENSIONE
	CONVETTORE (AC/DC)		COLLEGAMENTO DI MEDIA TENSIONE
	CONVETTORE (DC/AC)		COLLEGAMENTO DI MEDIA TENSIONE
	CONVETTORE (AC/DC)		COLLEGAMENTO DI MEDIA TENSIONE
	CONVETTORE (DC/AC)		COLLEGAMENTO DI MEDIA TENSIONE
	CONVETTORE (AC/DC)		COLLEGAMENTO DI MEDIA TENSIONE
	CONVETTORE (DC/AC)		COLLEGAMENTO DI MEDIA TENSIONE
	CONVETTORE (AC/DC)		COLLEGAMENTO DI MEDIA TENSIONE
	CONVETTORE (DC/AC)		COLLEGAMENTO DI MEDIA TENSIONE
	CONVETTORE (AC/DC)		COLLEGAMENTO DI MEDIA TENSIONE
	CONVETTORE (DC/AC)		COLLEGAMENTO DI MEDIA TENSIONE
	CONVETTORE (AC/DC)		COLLEGAMENTO DI MEDIA TENSIONE
	CONVETTORE (DC/AC)		COLLEGAMENTO DI MEDIA TENSIONE
	CONVETTORE (AC/DC)		COLLEGAMENTO DI MEDIA TENSIONE
	CONVETTORE (DC/AC)		COLLEGAMENTO DI MEDIA TENSIONE
	CONVETTORE (AC/DC)		COLLEGAMENTO DI MEDIA TENSIONE
	CONVETTORE (DC/AC)		COLLEGAMENTO DI MEDIA TENSIONE
	CONVETTORE (AC/DC)		COLLEGAMENTO DI MEDIA TENSIONE
	CONVETTORE (DC/AC)		COLLEGAMENTO DI MEDIA TENSIONE
	CONVETTORE (AC/DC)		COLLEGAMENTO DI MEDIA TENSIONE
	CONVETTORE (DC/AC)		COLLEGAMENTO DI MEDIA TENSIONE
	CONVETTORE (AC/DC)		COLLEGAMENTO DI MEDIA TENSIONE
	CONVETTORE (DC/AC)		COLLEGAMENTO DI MEDIA TENSIONE
	CONVETTORE (AC/DC)		COLLEGAMENTO DI MEDIA TENSIONE
	CONVETTORE (DC/AC)		COLLEGAMENTO DI MEDIA TENSIONE
	CONVETTORE (AC/DC)		COLLEGAMENTO DI MEDIA TENSIONE
	CONVETTORE (DC/AC)		COLLEGAMENTO DI MEDIA TENSIONE
	CONVETTORE (AC/DC)		COLLEGAMENTO DI MEDIA TENSIONE
	CONVETTORE (DC/AC)		COLLEGAMENTO DI MEDIA TENSIONE
	CONVETTORE (AC/DC)		COLLEGAMENTO DI MEDIA TENSIONE
	CONVETTORE (DC/AC)		COLLEGAMENTO DI MEDIA TENSIONE
	CONVETTORE (AC/DC)		COLLEGAMENTO DI MEDIA TENSIONE
	CONVETTORE (DC/AC)		COLLEGAMENTO DI MEDIA TENSIONE
	CONVETTORE (AC/DC)		COLLEGAMENTO DI MEDIA TENSIONE
	CONVETTORE (DC/AC)		COLLEGAMENTO DI MEDIA TENSIONE
	CONVETTORE (AC/DC)		COLLEGAMENTO DI MEDIA TENSIONE
	CONVETTORE (DC/AC)		COLLEGAMENTO DI MEDIA TENSIONE
	CONVETTORE (AC/DC)		COLLEGAMENTO DI MEDIA TENSIONE
	CONVETTORE (DC/AC)		COLLEGAMENTO DI MEDIA TENSIONE
	CONVETTORE (AC/DC)		COLLEGAMENTO DI MEDIA TENSIONE
	CONVETTORE (DC/AC)		COLLEGAMENTO DI MEDIA TENSIONE
	CONVETTORE (AC/DC)		COLLEGAMENTO DI MEDIA TENSIONE
	CONVETTORE (DC/AC)		COLLEGAMENTO DI MEDIA TENSIONE
	CONVETTORE (AC/DC)		COLLEGAMENTO DI MEDIA TENSIONE
	CONVETTORE (DC/AC)		COLLEGAMENTO DI MEDIA TENSIONE
	CONVETTORE (AC/DC)		COLLEGAMENTO DI MEDIA TENSIONE
	CONVETTORE (DC/AC)		COLLEGAMENTO DI MEDIA TENSIONE
	CONVETTORE (AC/DC)		COLLEGAMENTO DI MEDIA TENSIONE
	CONVETTORE (DC/AC)		COLLEGAMENTO DI MEDIA TENSIONE
	CONVETTORE (AC/DC)		COLLEGAMENTO DI MEDIA TENSIONE
	CONVETTORE (DC/AC)		COLLEGAMENTO DI MEDIA TENSIONE
	CONVETTORE (AC/DC)		COLLEGAMENTO DI MEDIA TENSIONE
	CONVETTORE (DC/AC)		COLLEGAMENTO DI MEDIA TENSIONE
	CONVETTORE (AC/DC)		COLLEGAMENTO DI MEDIA TENSIONE
	CONVETTORE (DC/AC)		COLLEGAMENTO DI MEDIA TENSIONE
	CONVETTORE (AC/DC)		COLLEGAMENTO DI MEDIA TENSIONE
	CONVETTORE (DC/AC)		COLLEGAMENTO DI MEDIA TENSIONE
	CONVETTORE (AC/DC)		COLLEGAMENTO DI MEDIA TENSIONE
	CONVETTORE (DC/AC)		COLLEGAMENTO DI MEDIA TENSIONE
	CONVETTORE (AC/DC)		COLLEGAMENTO DI MEDIA TENSIONE
	CONVETTORE (DC/AC)		COLLEGAMENTO DI MEDIA TENSIONE
	CONVETTORE (AC/DC)		COLLEGAMENTO DI MEDIA TENSIONE
	CONVETTORE (DC/AC)		COLLEGAMENTO DI MEDIA TENSIONE
	CONVETTORE (AC/DC)		COLLEGAMENTO DI MEDIA TENSIONE
	CONVETTORE (DC/AC)		COLLEGAMENTO DI MEDIA TENSIONE
	CONVETTORE (AC/DC)		COLLEGAMENTO DI MEDIA TENSIONE
	CONVETTORE (DC/AC)		COLLEGAMENTO DI MEDIA TENSIONE
	CONVETTORE (AC/DC)		COLLEGAMENTO DI MEDIA TENSIONE
	CONVETTORE (DC/AC)		COLLEGAMENTO DI MEDIA TENSIONE
	CONVETTORE (AC/DC)		COLLEGAMENTO DI MEDIA TENSIONE
	CONVETTORE (DC/AC)		COLLEGAMENTO DI MEDIA TENSIONE
	CONVETTORE (AC/DC)		COLLEGAMENTO DI MEDIA TENSIONE
	CONVETTORE (DC/AC)		COLLEGAMENTO DI MEDIA TENSIONE
	CONVETTORE (AC/DC)		COLLEGAMENTO DI MEDIA TENSIONE
	CONVETTORE (DC/AC)		COLLEGAMENTO DI MEDIA TENSIONE
	CONVETTORE (AC/DC)		COLLEGAMENTO DI MEDIA TENSIONE
	CONVETTORE (DC/AC)		COLLEGAMENTO DI MEDIA TENSIONE
	CONVETTORE (AC/DC)		COLLEGAMENTO DI MEDIA TENSIONE
	CONVETTORE (DC/AC)		COLLEGAMENTO DI MEDIA TENSIONE
	CONVETTORE (AC/DC)		COLLEGAMENTO DI MEDIA TENSIONE
	CONVETTORE (DC/AC)		COLLEGAMENTO DI MEDIA TENSIONE
	CONVETTORE (AC/DC)		COLLEGAMENTO DI MEDIA TENSIONE
	CONVETTORE (DC/AC)		COLLEGAMENTO DI MEDIA TENSIONE
	CONVETTORE (AC/DC)		COLLEGAMENTO DI MEDIA TENSIONE
	CONVETTORE (DC/AC)		COLLEGAMENTO DI MEDIA TENSIONE
	CONVETTORE (AC/DC)		COLLEGAMENTO DI MEDIA TENSIONE
	CONVETTORE (DC/AC)		COLLEGAMENTO DI MEDIA TENSIONE
	CONVETTORE (AC/DC)		COLLEGAMENTO DI MEDIA TENSIONE
	CONVETTORE (DC/AC)		COLLEGAMENTO DI MEDIA TENSIONE
	CONVETTORE (AC/DC)		COLLEGAMENTO DI MEDIA TENSIONE
	CONVETTORE (DC/AC)		COLLEGAMENTO DI MEDIA TENSIONE
	CONVETTORE (AC/DC)		COLLEGAMENTO DI MEDIA TENSIONE
	CONVETTORE (DC/AC)		COLLEGAMENTO DI MEDIA TENSIONE
	CONVETTORE (AC/DC)		COLLEGAMENTO DI MEDIA TENSIONE
	CONVETTORE (DC/AC)		COLLEGAMENTO DI MEDIA TENSIONE
	CONVETTORE (AC/DC)		COLLEGAMENTO DI MEDIA TENSIONE
	CONVETTORE (DC/AC)		COLLEGAMENTO DI MEDIA TENSIONE
	CONVETTORE (AC/DC)		COLLEGAMENTO DI MEDIA TENSIONE
	CONVETTORE (DC/AC)		COLLEGAMENTO DI MEDIA TENSIONE
	CONVETTORE (AC/DC)		COLLEGAMENTO DI MEDIA TENSIONE
	CONVETTORE (DC/AC)		COLLEGAMENTO DI MEDIA TENSIONE
	CONVETTORE (AC/DC)		COLLEGAMENTO DI MEDIA TENSIONE
	CONVETTORE (DC/AC)		COLLEGAMENTO DI MEDIA TENSIONE
	CONVETTORE (AC/DC)		COLLEGAMENTO DI MEDIA TENSIONE
	CONVETTORE (DC/AC)		COLLEGAMENTO DI MEDIA TENSIONE
	CONVETTORE (AC/DC)		COLLEGAMENTO DI MEDIA TENSIONE
	CONVETTORE (DC/AC)		COLLEGAMENTO DI MEDIA TENSIONE
	CONVETTORE (AC/DC)		COLLEGAMENTO DI MEDIA TENSIONE
	CONVETTORE (DC/AC)		COLLEGAMENTO DI MEDIA TENSIONE
	CONVETTORE (AC/DC)		COLLEGAMENTO DI MEDIA TENSIONE
	CONVETTORE (DC/AC)		COLLEGAMENTO DI MEDIA TENSIONE
	CONVETTORE (AC/DC)		COLLEGAMENTO DI MEDIA TENSIONE
	CONVETTORE (DC/AC)		COLLEGAMENTO DI MEDIA TENSIONE
	CONVETTORE (AC/DC)		COLLEGAMENTO DI MEDIA TENSIONE
	CONVETTORE (DC/AC)		COLLEGAMENTO DI MEDIA TENSIONE
	CONVETTORE (AC/DC)		COLLEGAMENTO DI MEDIA TENSIONE
	CONVETTORE (DC/AC)		COLLEGAMENTO DI MEDIA TENSIONE
	CONVETTORE (AC/DC)		COLLEGAMENTO DI MEDIA TENSIONE
	CONVETTORE (DC/AC)		COLLEGAMENTO DI MEDIA TENSIONE
	CONVETTORE (AC/DC)		COLLEGAMENTO DI MEDIA TENSIONE
	CONVETTORE (DC/AC)		COLLEGAMENTO DI MEDIA TENSIONE
	CONVETTORE (AC/DC)		COLLEGAMENTO DI MEDIA TENSIONE
	CONVETTORE (DC/AC)		COLLEGAMENTO DI MEDIA TENSIONE
	CONVETTORE (AC/DC)		COLLEGAMENTO DI MEDIA TENSIONE
	CONVETTORE (DC/AC)		COLLEGAMENTO DI MEDIA TENSIONE
	CONVETTORE (AC/DC)		COLLEGAMENTO DI MEDIA TENSIONE
	CONVETTORE (DC/AC)		COLLEGAMENTO DI MEDIA TENSIONE
	CONVETTORE (AC/DC)		COLLEGAMENTO DI MEDIA TENSIONE
	CONVETTORE (DC/AC)		COLLEGAMENTO DI MEDIA TENSIONE