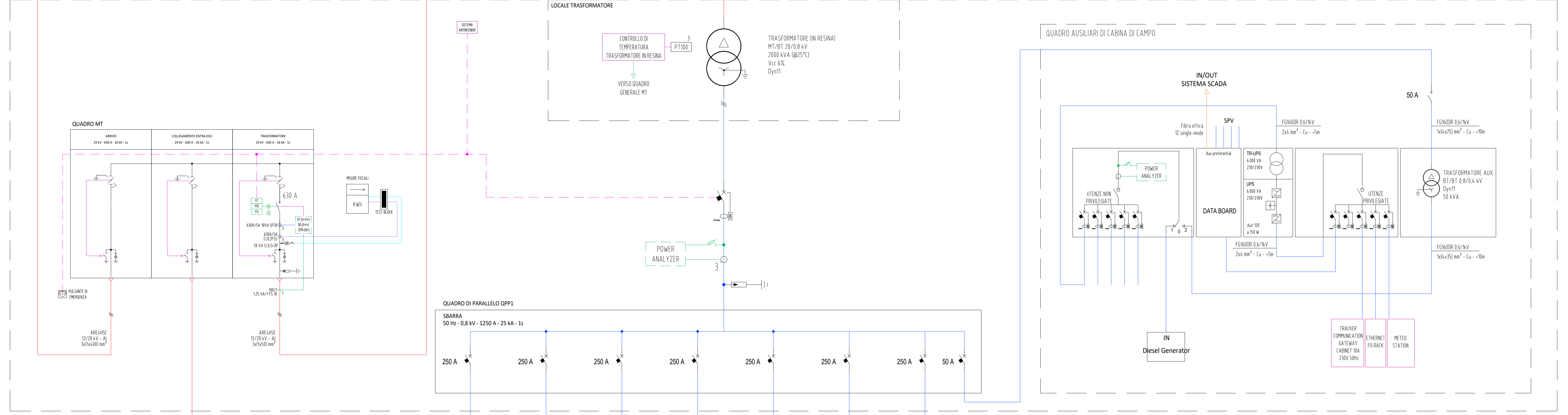
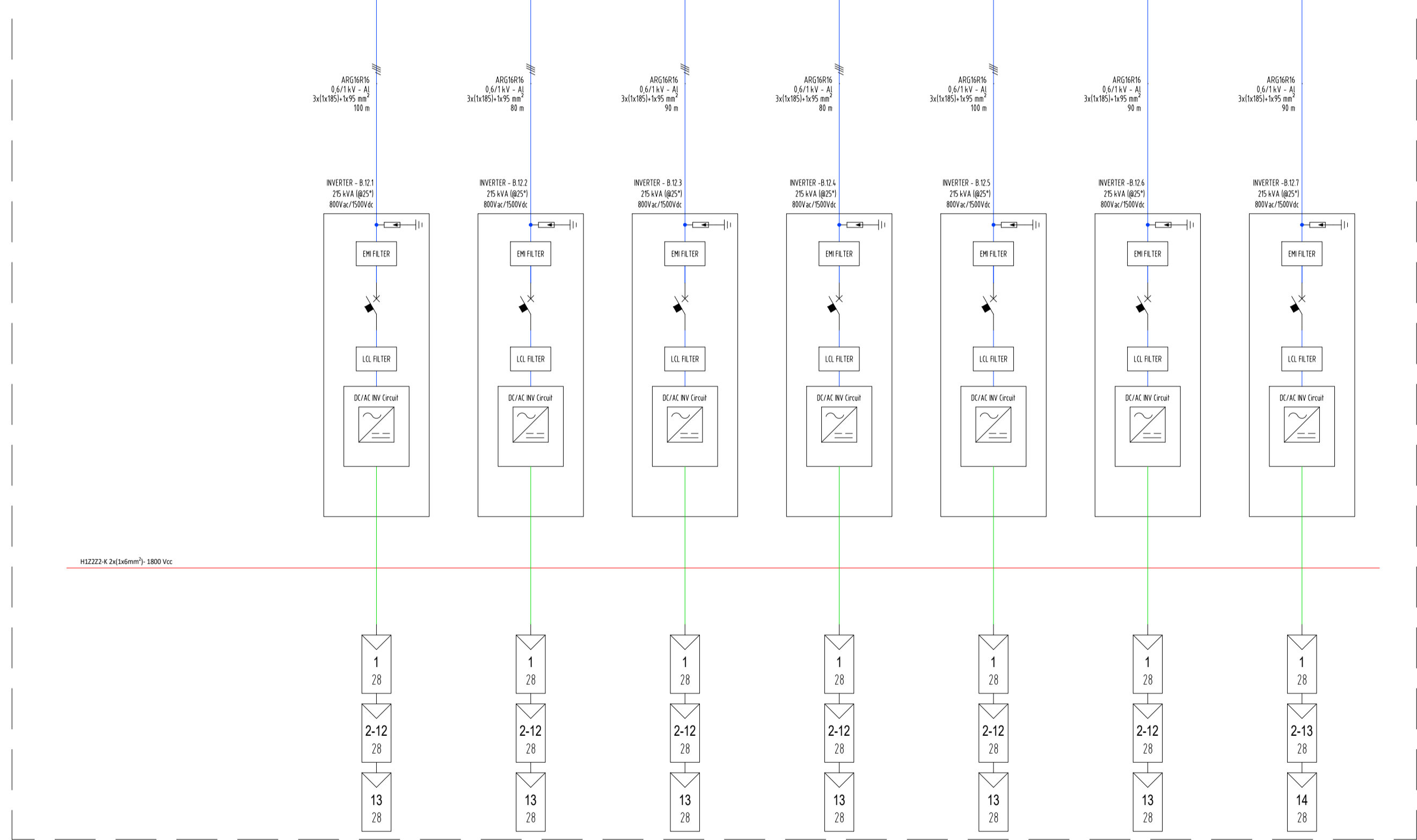


DA CABINA DI CAMPO B.11

CABINA DI CAMPO B.12



SOTTOCAMPO FOTOVOLTAICO B.12



VERSO CABINA DI CAMPO B.13

CONFIGURAZIONE SOTTOCAMPO A.1	
POTENZA MODULO (Wp)	670
NUMERO DI STRINGHE	74
NUMERO DI MODULI PER STRINGA	28
NUMERO DI MODULI	2072
POTENZA AC SOTTOCAMPO @25°C (kVA)	1200
POTENZA DC SOTTOCAMPO @25°C (kWp)	1388,24
RAPPORTO DC/AC @25°C	1,17
NUMERO INVERTER	6

LEGENDA COLLEGAMENTI	
	SEZIONE MT 20 kV
	SEZIONE BT 400/800 Vac
	SEZIONE BT 1500 Vdc
	COLLEGAMENTI TA
	COLLEGAMENTI TV
	COLLEGAMENTI TO
	COLLEGAMENTI TRELÉ
	COLLEGAMENTI ETHERNET
	COLLEGAMENTI FO

LEGENDA SIMBOLI			
	TRASFORMATORE TRIFASE CONFIGURAZIONE TRIANGOLO-STELLA		TRASFORMATORE TRIFASE A DOPPIO SECONDARIO CONFIGURAZIONE TRIANGOLO-STELLA
	TRASFORMATORE DI CORRENTE		TRASFORMATORE DI CORRENTE TRIFASE
	DC CURRENT		AC CURRENT
	INTERRUTTORE		SEZIONATORE
	SCARICATORE DI SOVOLTENSIONE		INTERRUTTORE DI MANOVRA-SEZIONATORE
	INVERTER (DC/AC)		PUNTO DI MESSA A TERRA
	UPS AC/AC		PULSANTE DI EMERGENZA
	MODULO FOTOVOLTAICO (IL NUMERO DI STRINGA E IL NUMERO DI MODULI IN SERIE)		CONVERTITORE AC/DC
	SEZIONATORE CON FUSIBILE		DELATED OVERCURRENT RELAY
	DELATED OVERCURRENT RELAY CONNECTED TO NEUTRAL		RELE DI INTERVENTO ISTANTANEO PER SOVRCORRENTI
	RELE DI INTERVENTO ISTANTANEO PER SOVRCORRENTI VERSO TERRA		RELE DI INTERVENTO ISTANTANEO PER SOVRCORRENTI
	UPS AC/DC		CONTATORE DI MISURA MONODIREZIONALE

- NOTE**
- La potenza totale dell'impianto è di circa 35,76 MWp lato DC e di circa 28,80 MVA lato AC (a 25°C)
 - Il modulo considerato è monocristallino bifacciale, con potenza 670 Wp
 - Le scelte dei cavi e delle relative lunghezze è indicativa
 - La scelta dei TA, TO e TV è indicativa
 - La scelta degli interruttori e delle sbarre nei quadri MT e BT è indicativa
 - L'impianto rispetta le prescrizioni riportate nella norma CEI 0-16
 - Ogni cabina di campo alimenterà un numero di inverter distribuiti pari a 6-7. Ogni inverter sarà caricato con un numero di stringhe compreso tra 12 e 14

o	REV.	DESCRIZIONE	IMP	MCU	LC	02/2023

Montana Montana SpA
Via...
20144 Milano TELEFONO: +39 030 5413873
FAX: +39 030 5413880
www.montanaenergy.com P.A. 030470256
Cap.Soc. 600.000,00€

Comittente: **FLYNIS PV S.R.L.**

Progettisti: **ING. LAURA CONTI**
iscritta all'Ordine degli Ingegneri della Provincia di Pavia al n. 1726

Oggetto: **IMPIANTO INTEGRATO AGRICOLA - VOLTAICO COLLEGATO ALLA RTN
POTENZA NOMINALE 35,76 MWp
COMUNE DI SCLAFANI BAGNI (PA)
PROGETTO DEFINITIVO**

Tavola: **SCHEMA ELETTRICO UNIFILARE (SOTTOCAMPO TIPO)** n. Tav. **16**

N. Rev. **2983_5174_CO_VIA_T16_REV0_SCHEMA ELETTRICO UNIFILARE - SEZIONE BT** Scala

È VIETATA LA RIPRODUZIONE DI QUESTO DOCUMENTO SENZA PREVENTIVA AUTORIZZAZIONE SCRITTA DELLA MONTANA SPA