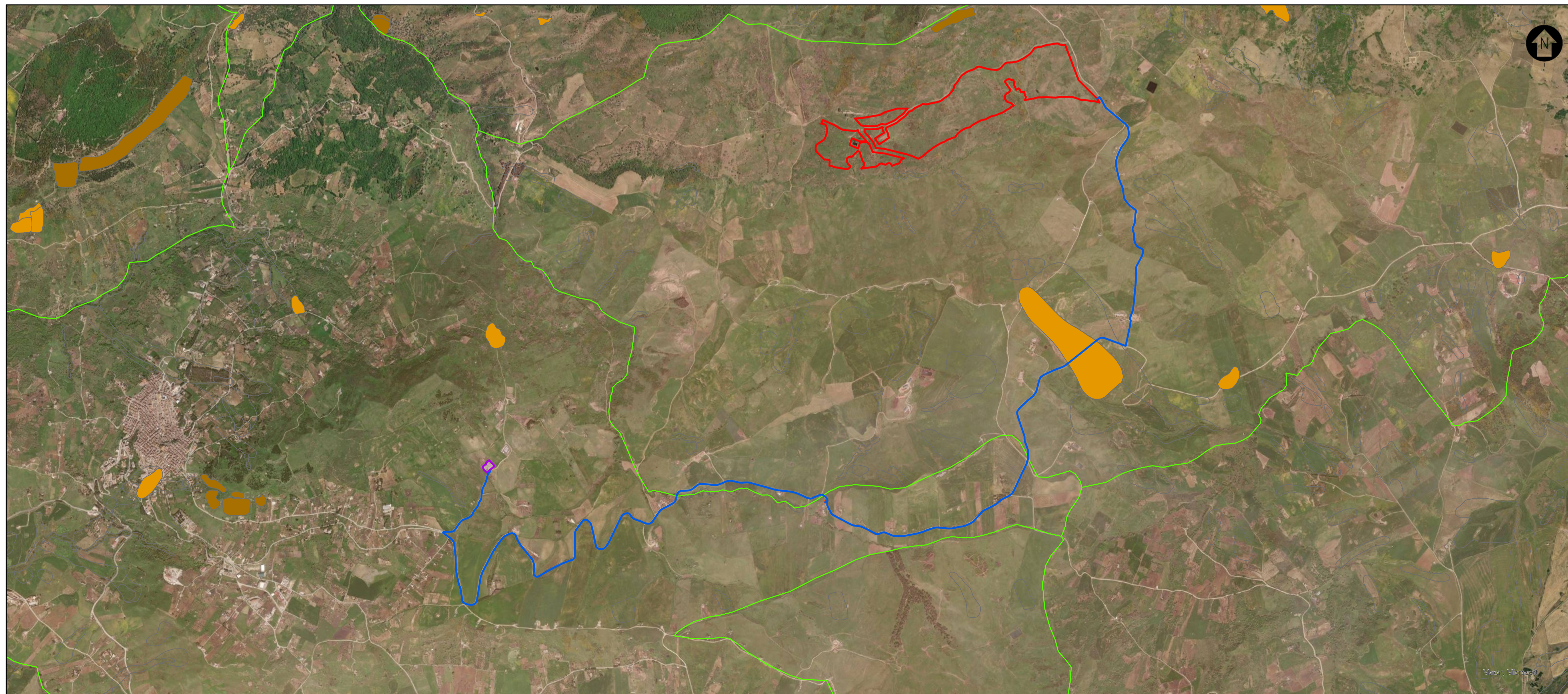


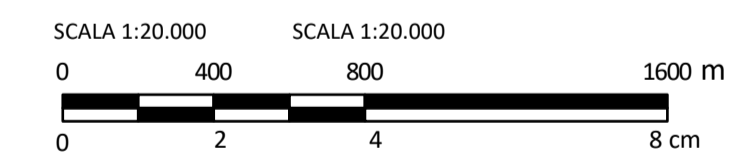
PAI - Pericolosità idraulica

- LEGENDA**
- Confini comunali
 - Cabina primaria Alia
 - Cabine di sezionamento
 - Recinzione
 - Cavidotto
 - Pericolosità idraulica P3
 - Pericolosità idraulica P4



PAI - Pericolosità geomorfologica

- LEGENDA**
- Confini comunali
 - Cabina primaria Alia
 - Cabine di sezionamento
 - Recinzione
 - Cavidotto
 - Pericolosità geomorfologica P3
 - Pericolosità geomorfologica P4



| 0 | | DM | MCU | LC | 01/2023 |
|------|-------------|---------|----------|---------|---------|
| REV. | DESCRIZIONE | DISIGN. | CONTROL. | APPROV. | DATA |

| | | | |
|---|--|--|--------------|
| Montana | | <small>Montana S.p.A. Tel. +39.02.54118173 Via Carlo Angelo Fumagalli, 6 Fax +39.02.54128890 P.IVA 10414270156 20143 Milano www.montanambiente.com Cap. Soc. 500.000,00 € Milano (sede certificata ISO) Brescia Palermo Cagliari Roma Siracusa</small> | |
| Committente | | FLYNIS PV 8 S.r.l. | |
| Progettista | | ING. LAURA CONTI <small>Iscritta all'Ordine degli Ingegneri della Provincia di Pavia n. 1726</small> | |
| Oggetto | | IMPIANTO INTEGRATO AGRIVOLTAICO COLLEGATO ALLA RTN POTENZA NOMINALE 35,76 MW COMUNE DI SCLAFANI BAGNI (PA) PROGETTO DEFINITIVO | |
| Tavola | VINCOLI PIANO DI ASSETTO IDROGEOLOGICO | N. Tav. | T05.2 |
| No. Ril. | | 2983_5174_CO_VIA_T05.2_Rev0_Vincoli_PAI | |
| È VIETATA LA RIPRODUZIONE DI QUESTO DOCUMENTO SENZA PREVENTIVA AUTORIZZAZIONE SCRITTA DELLA MONTANA SPA | | Scala 1:20.000 | |