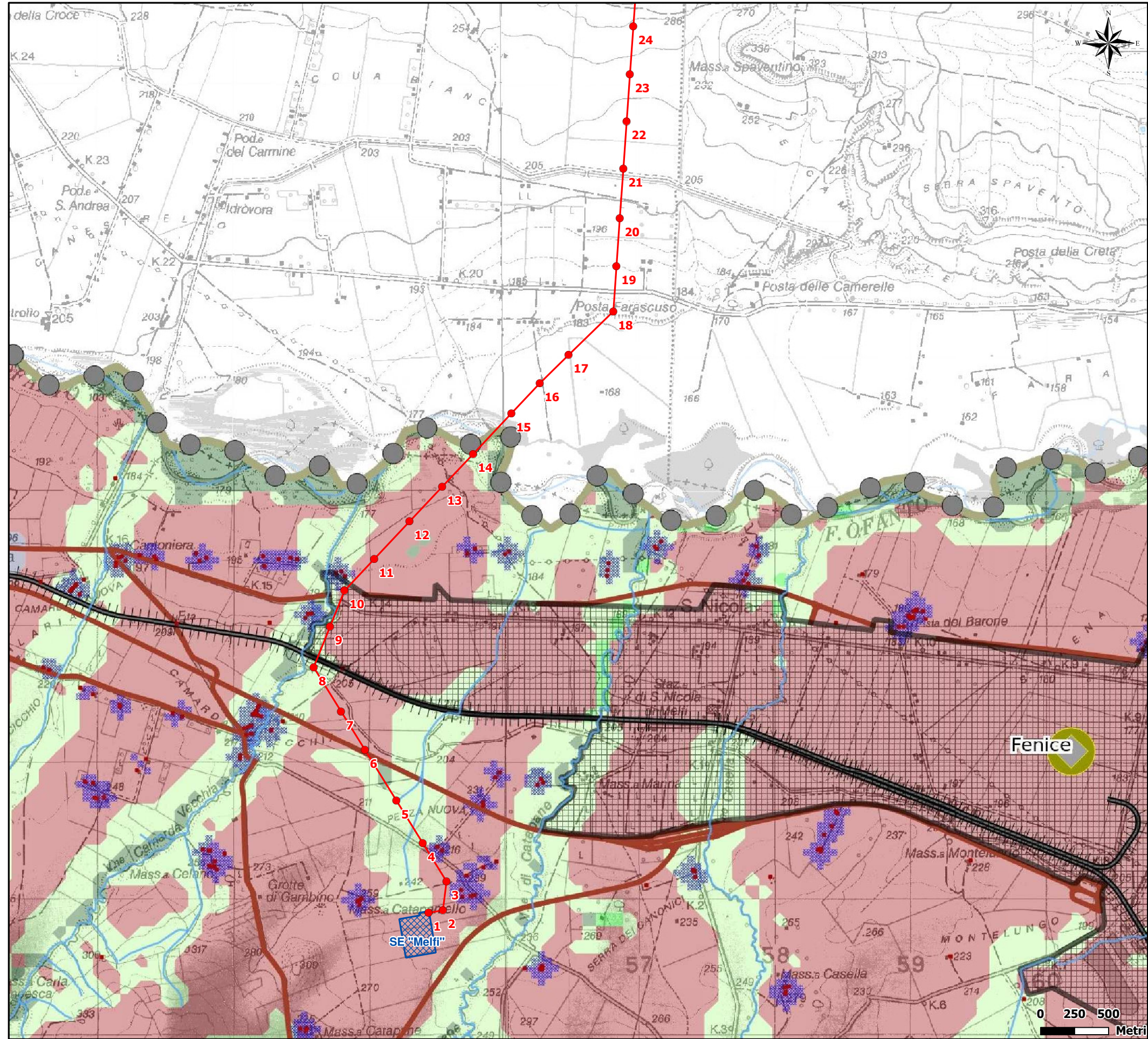


Figura 2.2.5.1d Estratto Regimi di intervento - PSP Provincia di Potenza



LEGENDA

- Elettrodotto AT 150 kV "Melfi-Ascoli Satriano" in progetto
- Stazione Elettrica esistente

Regimi della conservazione

- C1
- C2
- C3

Regimi del nuovo impianto

- NI1

- Aree produttive
- Confine regionale

