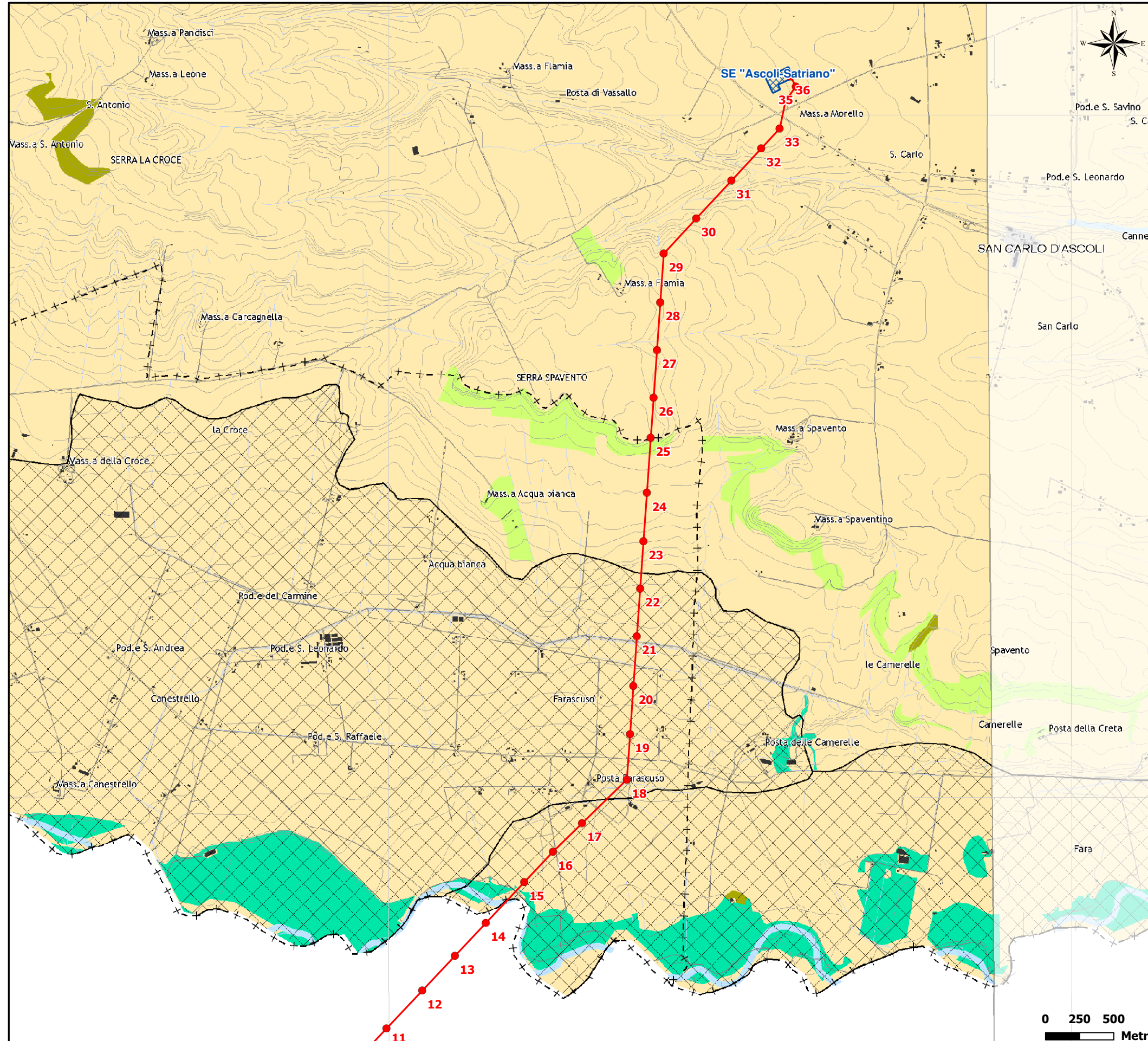


Figura 2.2.6.1a Estratto Tutela dell'identità culturale: elementi di matrice naturale - PTCP Provincia di Foggia



**LEGENDA**

- Elettrodotto AT 150 kV "Melfi-Ascoli Satriano" in progetto
- Stazione Elettrica esistente

**Elementi di matrice naturale**

- Aree agricole
- Praterie sfalcibili
- Boschi ed arbusteti
- Aree di tutela dei caratteri ambientali e paesaggistici dei corpi idrici
- Corsi d'acqua principali
- Confine comunale

Pianta Chiave

