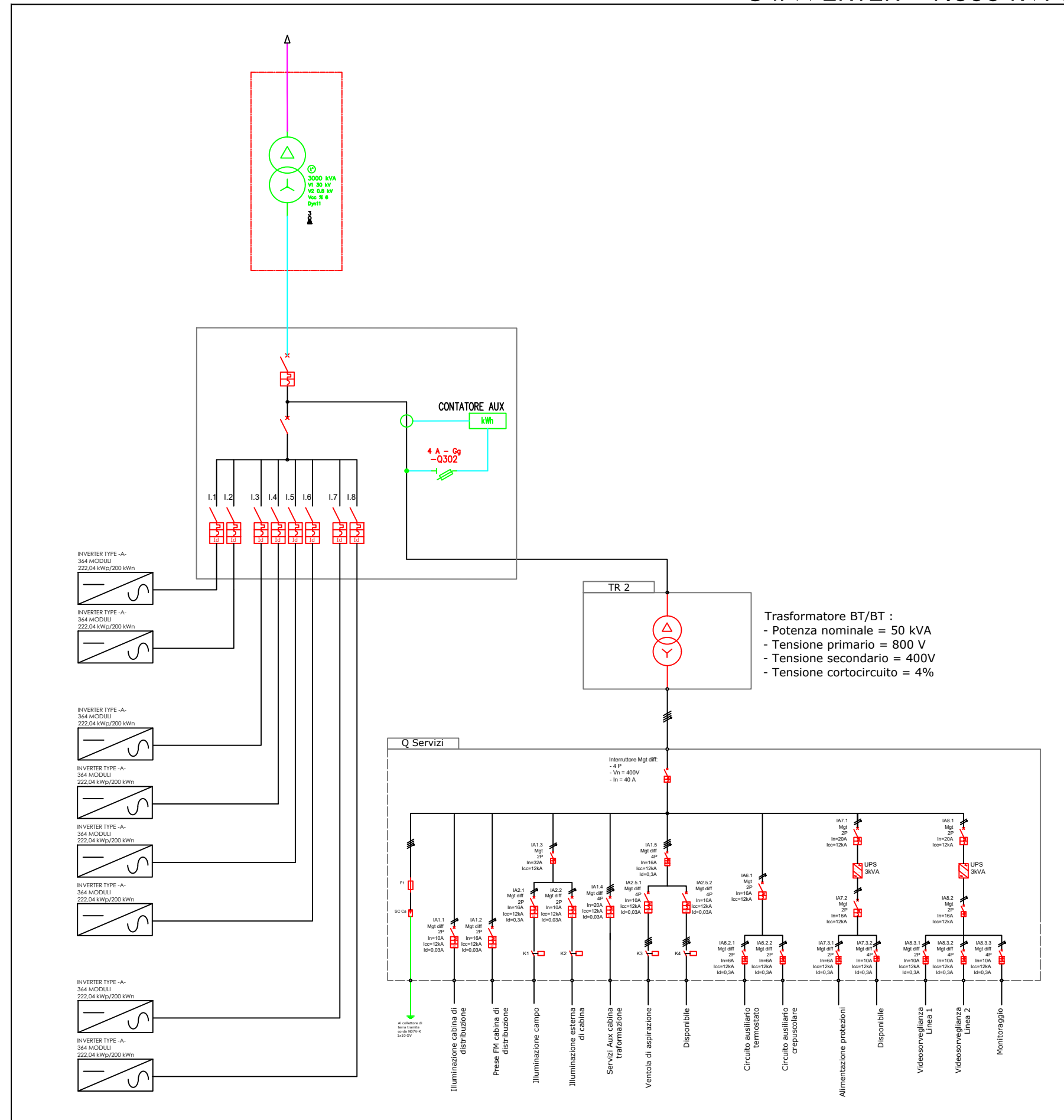
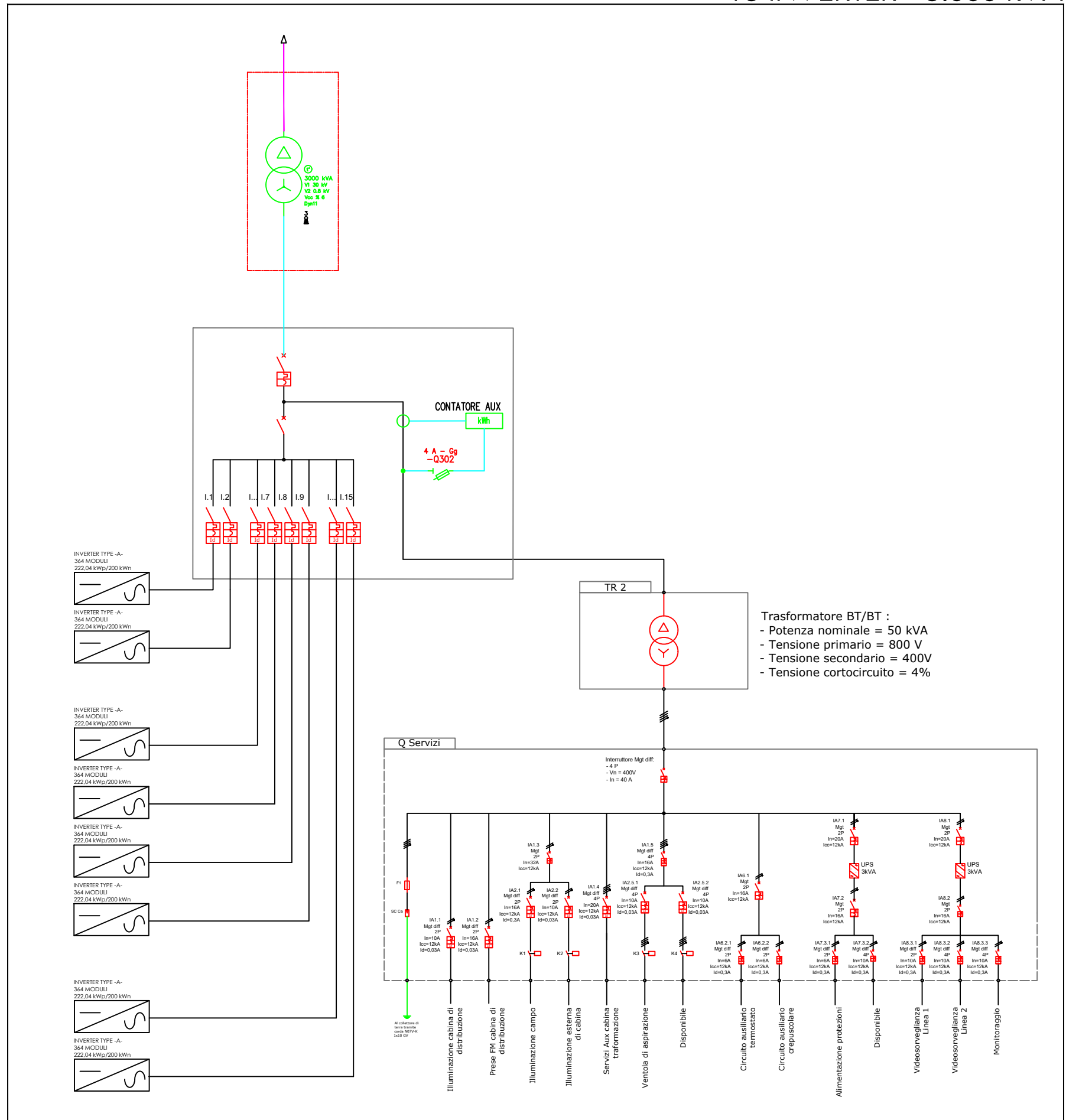


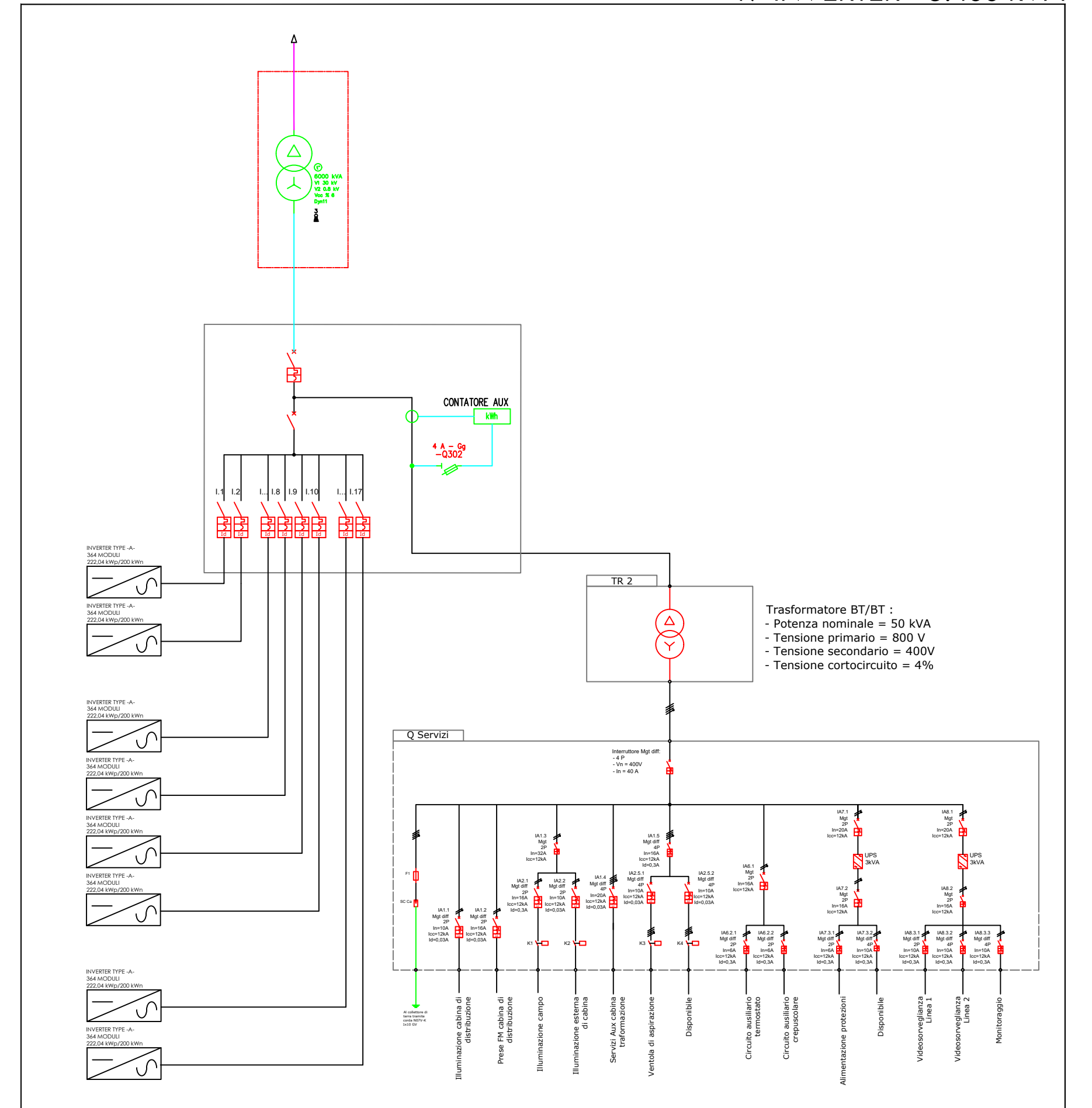
CONFIGURAZIONE SOTTOCAMPO TIPO 1  
8 INVERTER - 1.600 kVA



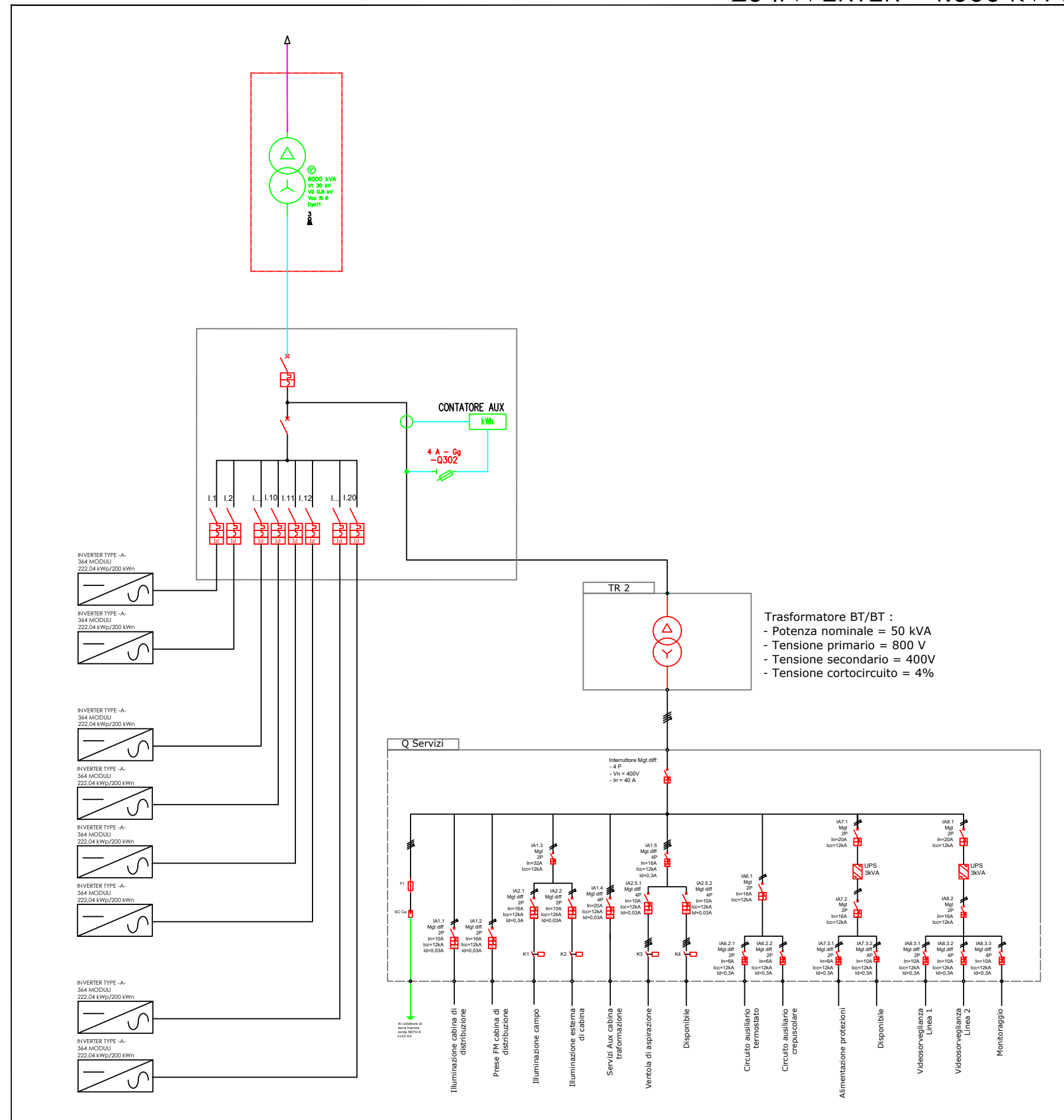
CONFIGURAZIONE SOTTOCAMPO TIPO 2  
15 INVERTER - 3.000 kVA



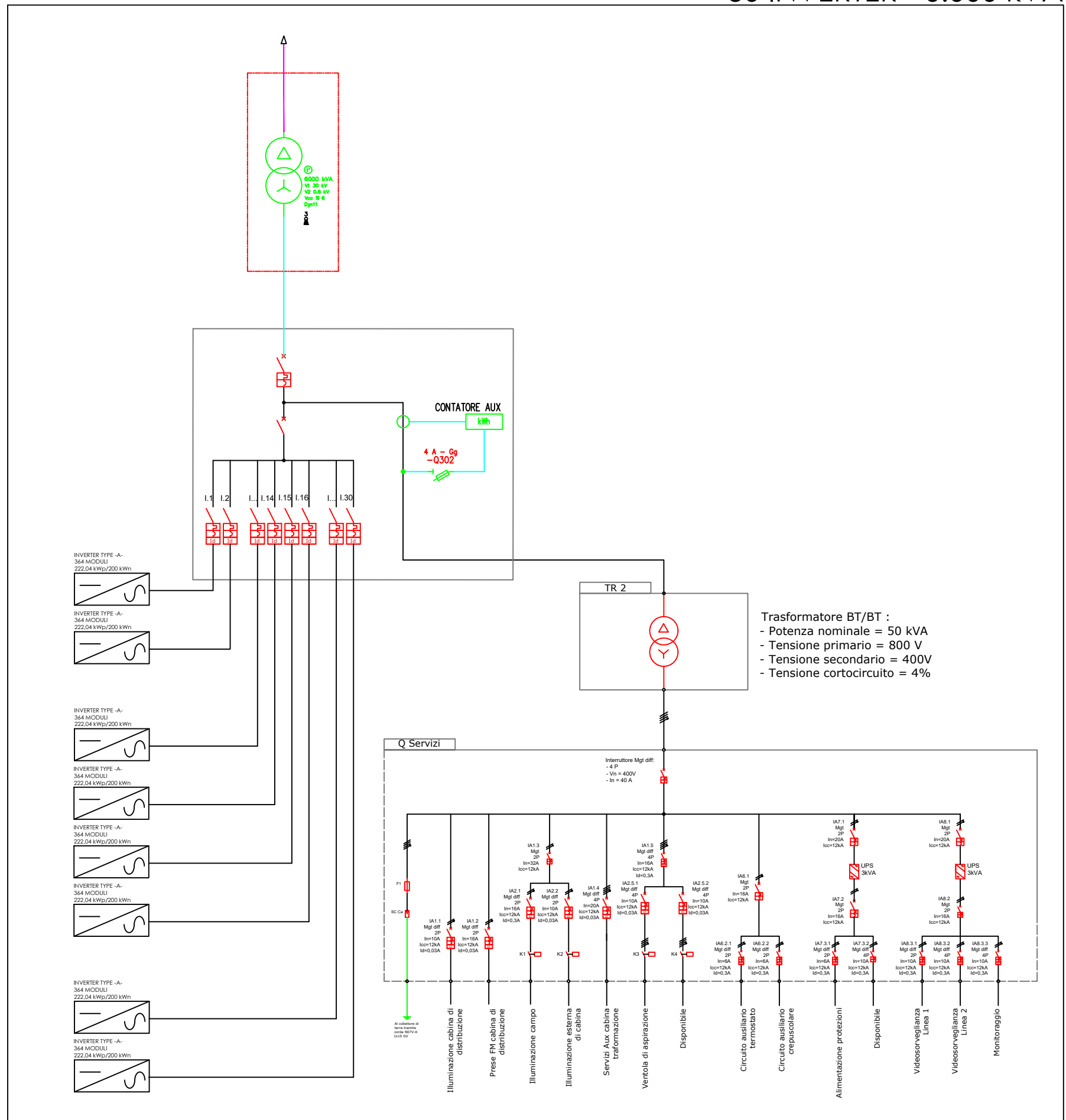
CONFIGURAZIONE SOTTOCAMPO TIPO 3  
17 INVERTER - 3.400 kVA



CONFIGURAZIONE SOTTOCAMPO TIPO 4  
20 INVERTER - 4.000 kVA



CONFIGURAZIONE SOTTOCAMPO TIPO 5  
30 INVERTER - 6.000 kVA



# COMUNE DI ASCOLI SATRIANO

**- PROGETTO AGRIVOLTAICO -  
PROGETTO IMPIANTO DI PRODUZIONE DI ENERGIA  
ELETRICA DA FONTE RINNOVABILE DI TIPO  
FOTOVOLTAICO INTEGRATO DA PROGETTO DI  
RIQUALIFICAZIONE AGRICOLA**

## PROGETTO DEFINITIVO

CLIENTE/CUSTOMER

Green Genius Italy Utility 6 S.r.l.  
Corso Giuseppe Garibaldi, 49  
20121 - Milano (MI)



PROGETTISTA

studioTECNICO  
ing. Marco BALZANO  
Via Monte Grappa, 67a  
70125 Bari (BA)  
www.ingbatano.com  
Ordine degli Ingegneri della Provincia di Bari n. 1000/2010  
Consulente Tecnico d'Ufficio (CTU) n. 1000/2010  
Coordinatore della Sicurezza



Commissa/Work order

SV.634

Data/Date

02/12/2022

Scala/Scale

-

Revisione/Revision

R.00

REV DATA

OGGETTO

Oggetto/Subjet

Schema Elettrico Unifilare - Lato BT/AC

Tavola/Table

UF.1

Note

Gli elaborati e tutte le informazioni contenute nel presente documento sono di proprietà esclusiva del progettista e non possono essere riprodotte, divulgate o comunque utilizzate senza la sua preventiva autorizzazione scritta. The Documents and all technical information contained in this document is the exclusive property of Ing. Marco G. Balzano and may neither be used nor disclosed without his prior written consent. (art. 2373 c.c.)