



# COMUNE DI ASCOLI SATRIANO



## PROGETTO DEFINITIVO

**- PROGETTO AGRIVOLTAICO -**  
**IMPIANTO DI PRODUZIONE DI ENERGIA ELETTRICA**  
**DA FONTE RINNOVABILE DI TIPO FOTOVOLTAICO**  
**INTEGRATO DA PROGETTO DI RIQUALIFICAZIONE AGRICOLA**

Committente:

**Green Genius Italy Utility 6 s.r.l.**

Corso Giuseppe Garibaldi, 49  
 20121 Milano (MI)



**StudioTECNICO**  
**Ing. Marco G Balzano**

Via Cancellotto Rotto, 3  
 70125 BARI | Italy  
 +39 331.6794367  
 www.ingbalzano.com



Spazio Riservato agli Enti:

REV	DATA	ESEGUITO	VERIFICA	APPROV	DESCRIZIONE
R0	02/12/2022	xxxx	xxxx	xxxx	Prima Emissione

Numero Commessa:

**SV634**

Data Elaborato:

**02/12/2022**

Revisione:

**R0**

Titolo Elaborato:

**V.P.I.A. - Catalogo MOSI**

Progettista:

**Archeoservizi s.a.s. - Dott. Antonio Mesisca**

Ordine degli Ingegneri della Provincia di Bari n.9341  
 Professionista Antincendio Elenco Ministero degli Interni BA09341I01837  
 Consulente Tecnico d'Ufficio (CTU) Tribunale Bari

Elaborato:

**V.09e**

## Sito 1 (SABAP-FG\_2022\_2650\_04\_01)

**Localizzazione:** Ascoli Satriano (FG) - [% represent\_value( "PVL - Toponimo/località" ) %],

**Definizione e cronologia:** area di materiale mobile, {area di materiale eterogeneo}. {Neolitico},

**Modalità di individuazione:** {dati di archivio}

**Distanza dall'opera in progetto:** 100-200 metri

**Potenziale:** potenziale alto

**Rischio relativo:** rischio medio

Vasta area caratterizzata dalla presenza di una forte densità di reperti sulla superficie del terreno agricolo riconducibile alla presenza di un villaggio di età neolitica. CARTAPULIA ID FGBIS000593



DB\_CARTAPULIA



900 0 900 1.800 m

100 0 100 200 m

## Sito 2 (SABAP-FG\_2022\_2650\_04\_02)

**Localizzazione:** Ascoli Satriano (FG) - [% represent\_value( "PVL - Toponimo/località" ) %],

**Definizione e cronologia:** anomalia rilevata sul terreno, {}, {Neolitico},

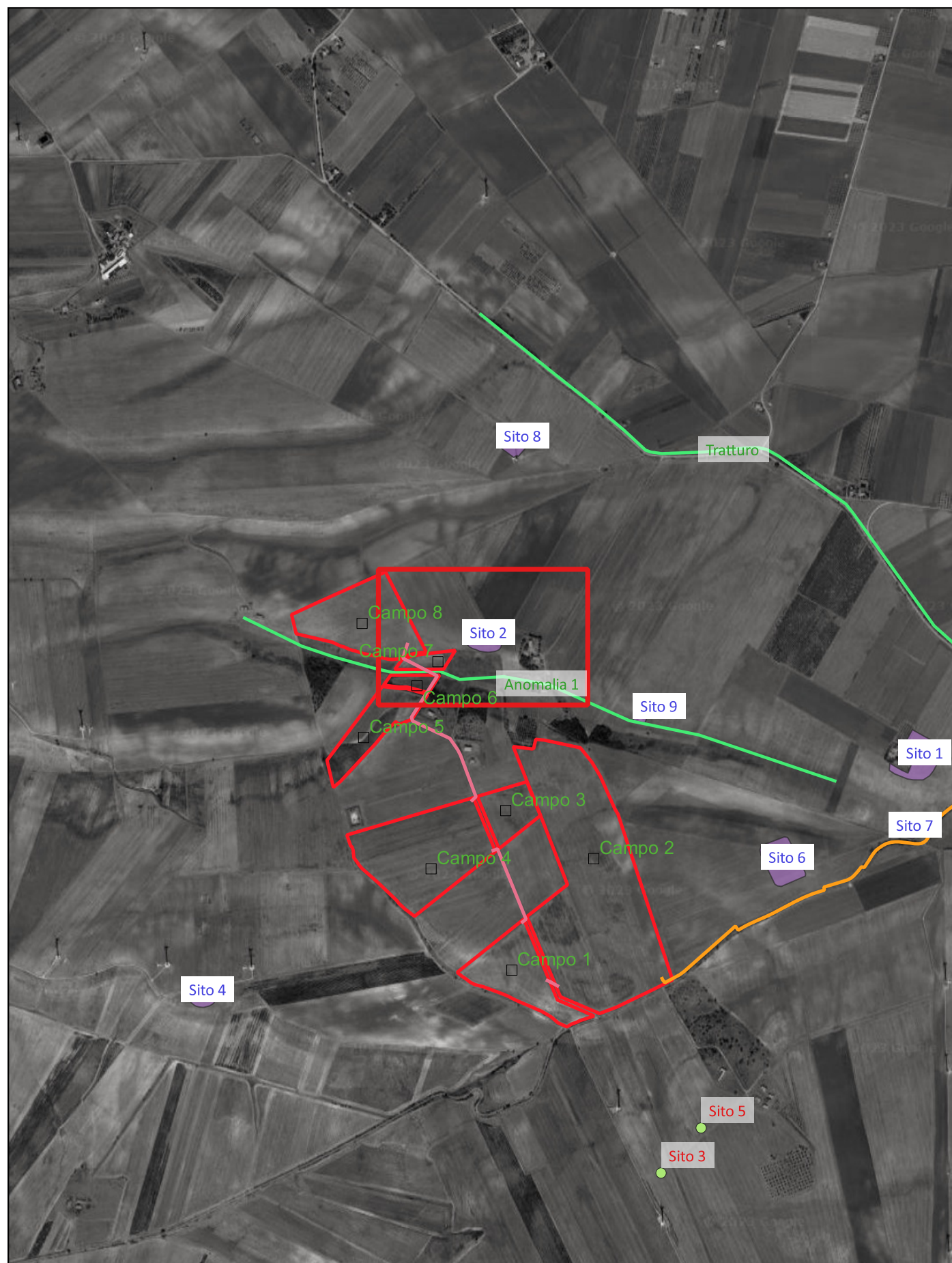
**Modalità di individuazione:** {dati di archivio}

**Distanza dall'opera in progetto:** 50-100 metri

**Potenziale:** potenziale medio

**Rischio relativo:** rischio medio

Villaggio neolitico di medie dimensioni delimitato da un singolo fossato perimetrale. Si distinguono anche alcuni compounds interni. CATAPULIA IDFGBIS000943



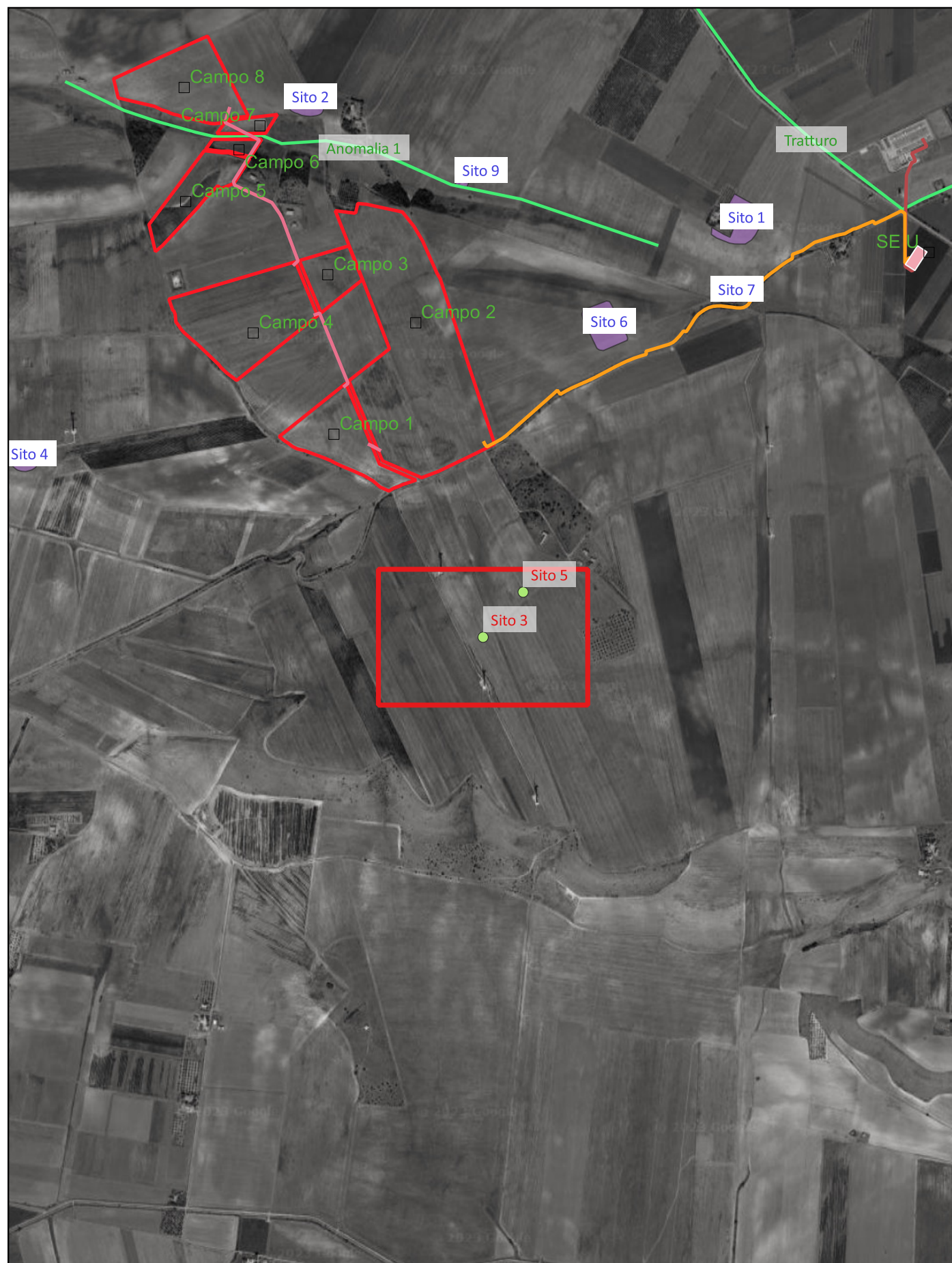
DB\_CARTAPULIA



900 0 900 1.800 m

100 0 100 200 m

### Sito 3 (SABAP-FG\_2022\_2650\_04\_03)



900 0 900 1.800 m

**Localizzazione:** Ascoli Satriano (FG) - Masseria Flamia,

**Definizione e cronologia:** area di materiale mobile, {area di frammenti fittili}. {Neolitico},

**Modalità di individuazione:** {dati di archivio}

**Distanza dall'opera in progetto:** 500-1000 metri

**Potenziale:** potenziale alto

**Rischio relativo:** rischio basso

Piccola area di concentrazione di frammenti di ceramica di impasto. CARTAPULIA IDFGBIS000599

DB\_CARTAPULIA



100 0 100 200 m

## Sito 4 (SABAP-FG\_2022\_2650\_04\_04)



900 0 900 1.800 m

**Localizzazione:** Ascoli Satriano (FG) - [% represent\_value( "PVL - Toponimo/località" ) %],

**Definizione e cronologia:** anomalia rilevata sul terreno, {}. {Neolitico},

**Modalità di individuazione:** {dati di archivio}

**Distanza dall'opera in progetto:** 500-1000 metri **Potenziale:** potenziale medio **Rischio relativo:** rischio basso

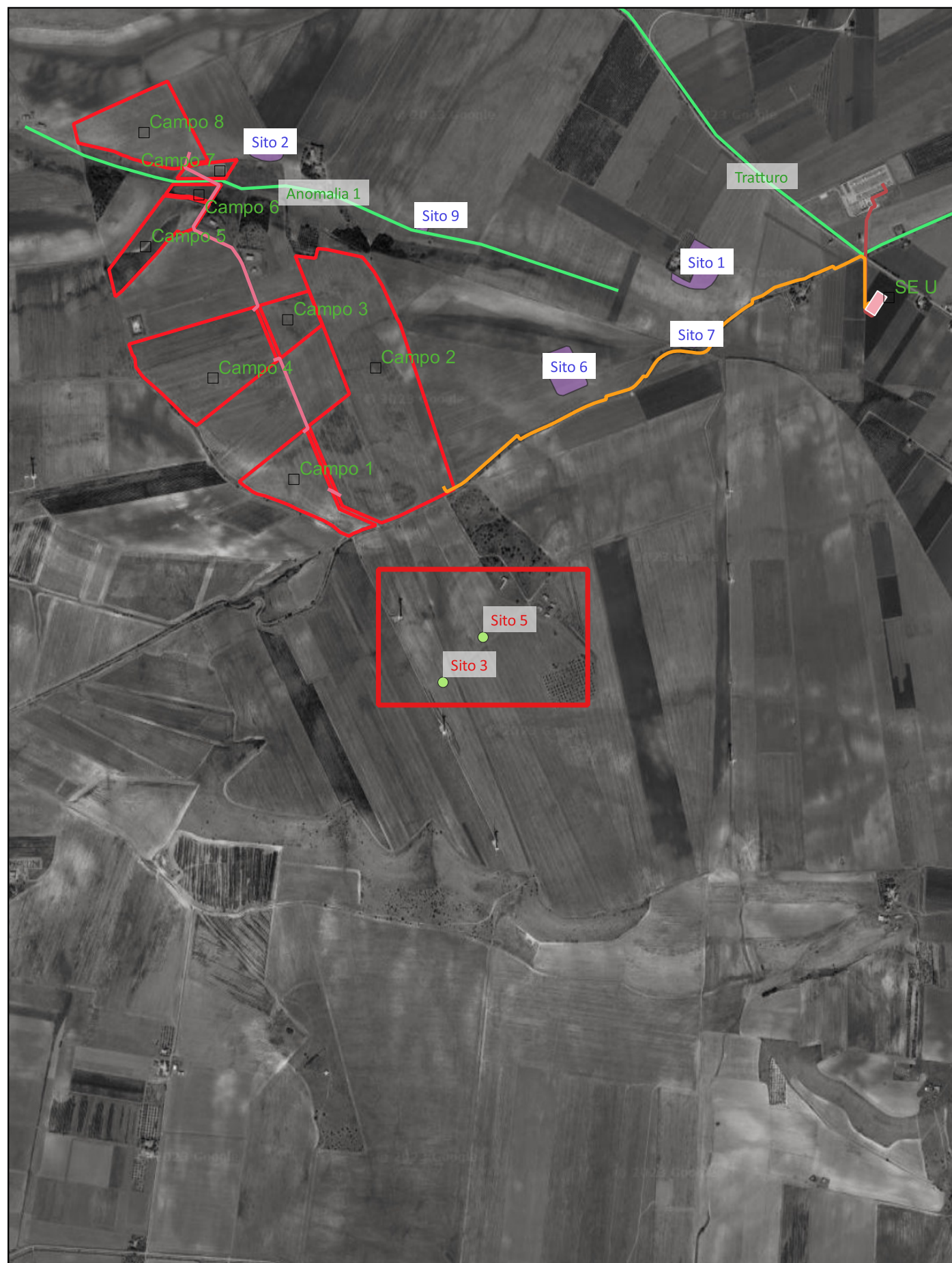
Villaggio neolitico di piccole dimensioni delimitato da un singolo fossato perimetrale all'interno del quale si distinguono alcuni compounds interni. CATAPULIA IDFGBIS000995

DB\_CARTAPULIA



100 0 100 200 m

## Sito 5 (SABAP-FG\_2022\_2650\_04\_05)



**Localizzazione:** Ascoli Satriano (FG) - Masseria Flamia,

**Definizione e cronologia:** area di materiale mobile, {area di frammenti fittili}. {Età Romano repubblicana, Età Tardoantica},

**Modalità di individuazione:** {dati di archivio}

**Distanza dall'opera in progetto:** 500-1000 metri

**Potenziale:** potenziale alto

**Rischio relativo:** rischio basso

Vasta area caratterizzata dalla presenza di una forte densità di reperti CARTAPULIA IDFGIBIS000607

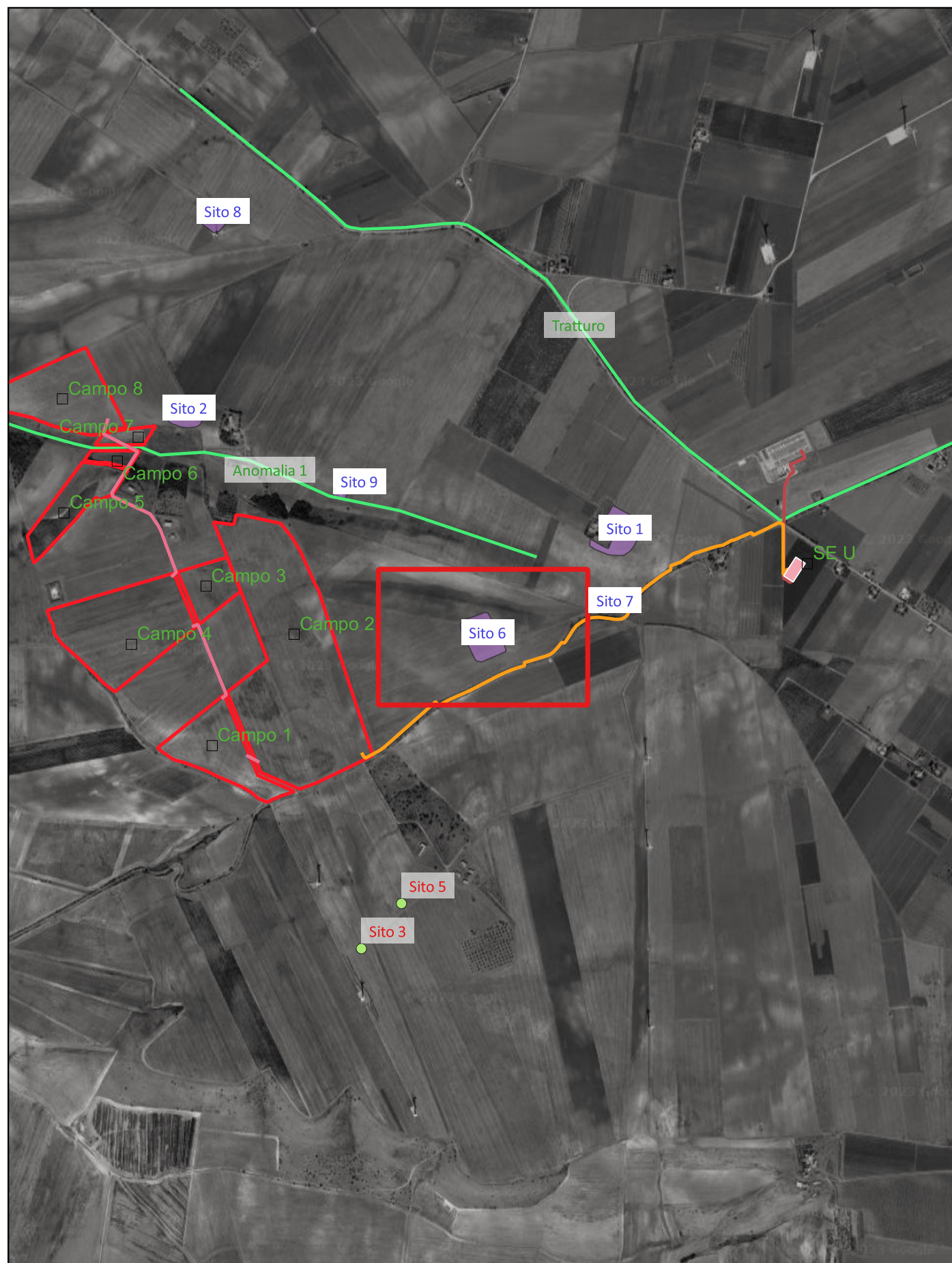
DB\_CARTAPULIA



900 0 900 1.800 m

100 0 100 200 m

## Sito 6 (SABAP-FG\_2022\_2650\_04\_06)



900 0 900 1.800 m

**Localizzazione:** Ascoli Satriano (FG) - [% represent\_value( "PVL - Toponimo/località" ) %],

**Definizione e cronologia:** area di materiale mobile, {area di frammenti fittili}. {Età Romana, Età Romano repubblicana, Età Romano imperiale, Età Tardoantica},

**Modalità di individuazione:** {dati di archivio}

**Distanza dall'opera in progetto:** 20-50 metri

**Potenziale:** potenziale alto

**Rischio relativo:** rischio medio

Ampia area caratterizzata dalla presenza di una forte densità di materiali in superficie riconducibile alla presenza di una fattoria di età repubblicana e della prima età imperiale, alla quale si sovrappose una "villa" di età imperiale e tardoantica. CATAPULIA IDFGBIU000785

DB\_CARTAPULIA



100 0 100 200 m

## Sito 7 (SABAP-FG\_2022\_2650\_04\_07)

**Localizzazione:** Ascoli Satriano (FG) - [% represent\_value( "PVL - Toponimo/località" ) %],

**Definizione e cronologia:** area di materiale mobile, {area di frammenti fittili e materiali da costruzione}. {Età Tardoantica},

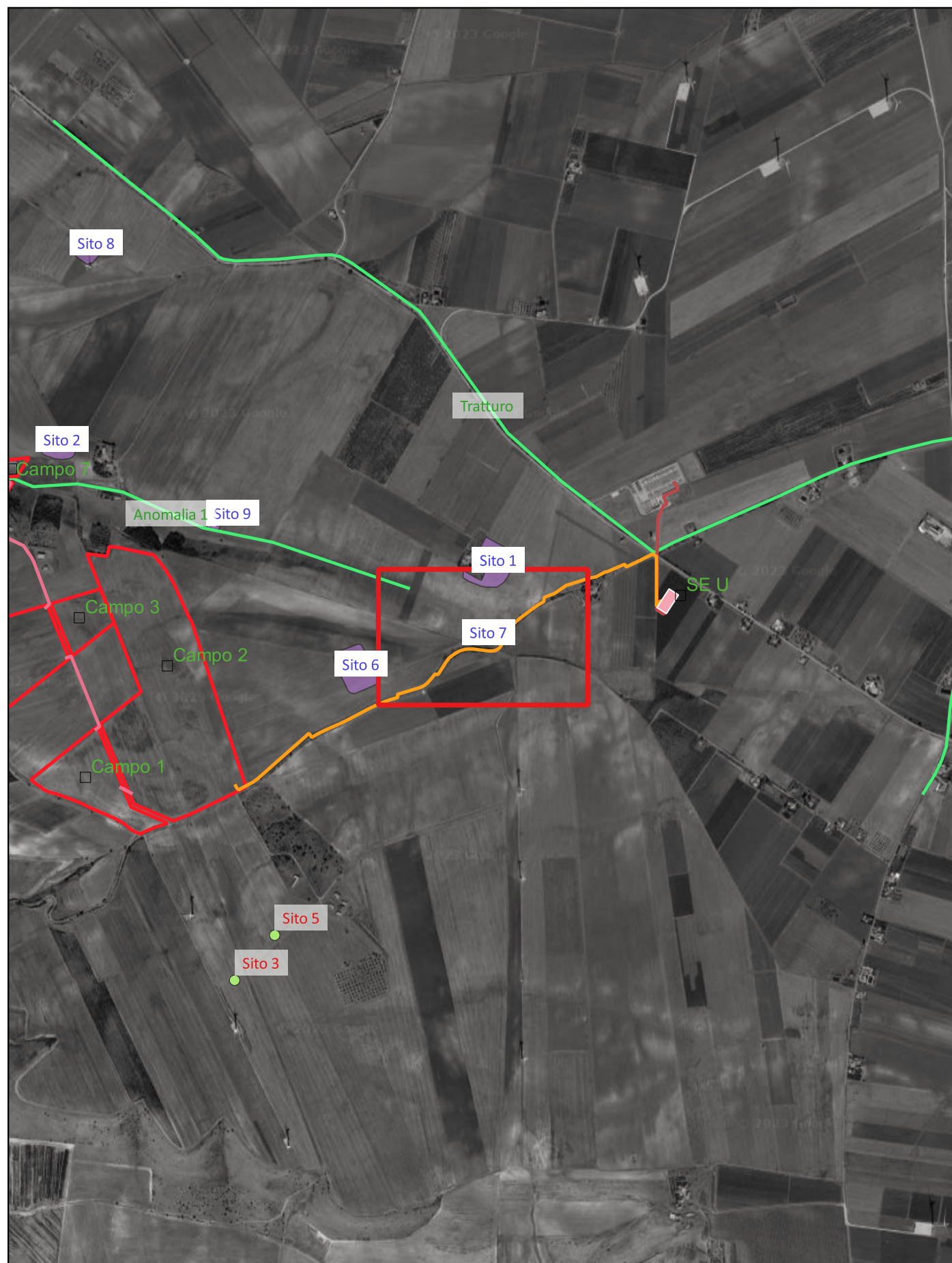
**Modalità di individuazione:** {dati di archivio}

**Distanza dall'opera in progetto:** 0-10 metri

**Potenziale:** potenziale alto

**Rischio relativo:** rischio alto

Area di concentrazione di reperti ceramici e laterizi. CARTAPULIA IDFGBIS000613



900 0 900 1.800 m

DB\_CARTAPULIA



100 0 100 200 m



## Sito 8 (SABAP-FG\_2022\_2650\_04\_08)

**Localizzazione:** Ascoli Satriano (FG) - [% represent\_value( "PVL - Toponimo/località" ) %],

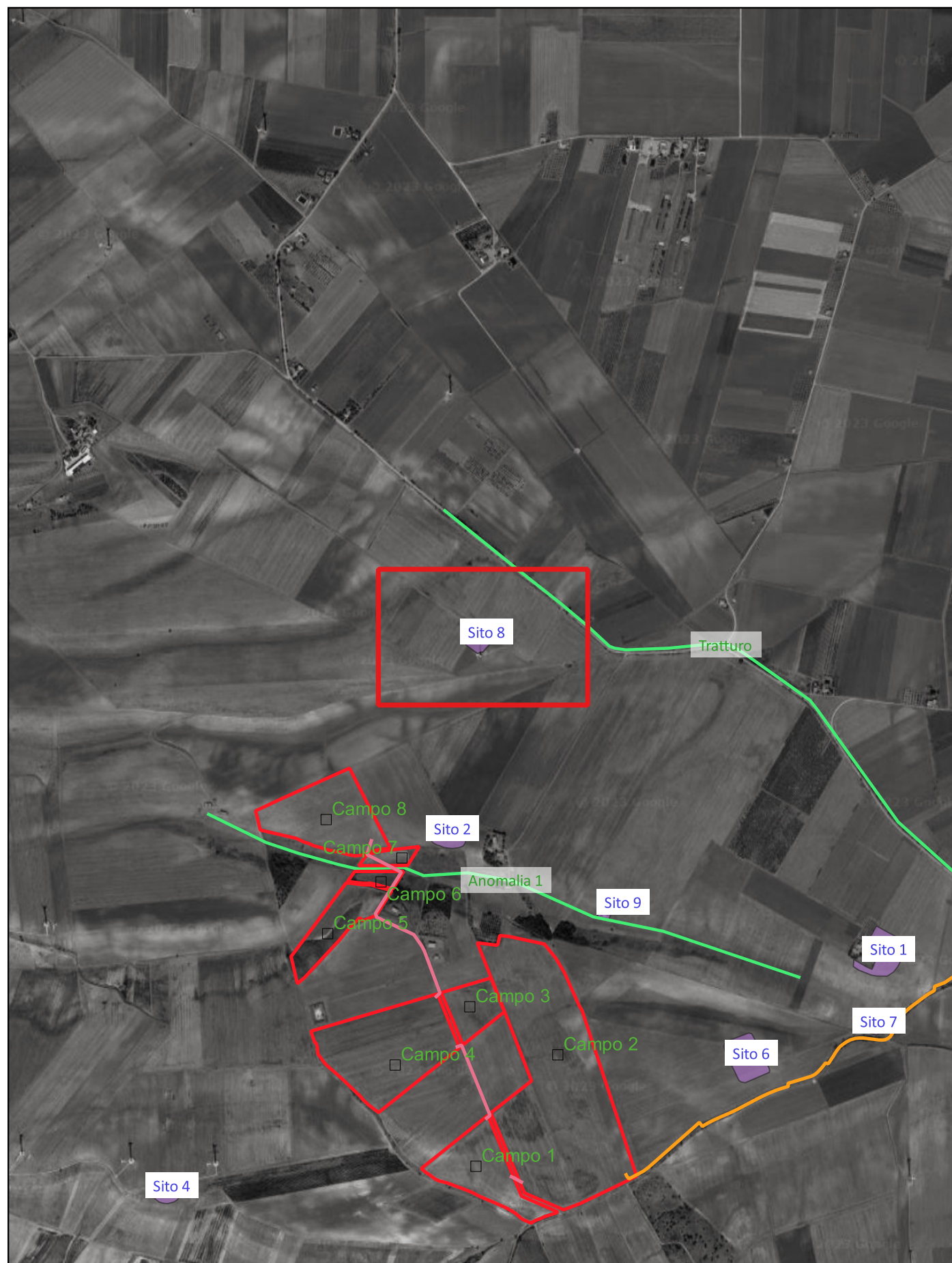
**Definizione e cronologia:** area di materiale mobile, {area di frammenti fittili e materiali da costruzione}. {Età Romano repubblicana, Età Romano imperiale, Età Tardoantica},

**Modalità di individuazione:** {dati di archivio}

**Distanza dall'opera in progetto:** 500-1000 metri    **Potenziale:** potenziale alto

**Rischio relativo:** rischio basso

Area di concentrazione di reperti ceramici e laterizi. CARTAPULIA IDFGIBIS000632



DB\_CARTAPULIA



900    0    900    1.800 m

100    0    100    200 m

## Sito 9 (SABAP-FG\_2022\_2650\_04\_09)

**Localizzazione:** Ascoli Satriano (FG) - [% represent\_value( "PVL - Toponimo/località" ) %],

**Definizione e cronologia:** insediamento, {azienda agricola}. {Età Moderna, Età Contemporanea},

**Modalità di individuazione:** {dati di archivio}

**Distanza dall'opera in progetto:** 200-500 metri

**Potenziale:** potenziale alto

**Rischio relativo:** rischio medio

Il complesso è costituito da più fabbricati, tra i quali si riconosce, per l'impianto planimetrico, un lungo corpo a spina che conserva l'originaria fisionomia degli ovili (i cosiddetti "scariazz(e)", costruzioni allungate con tre lati chiusi e uno aperto, a sud, porticato) delle masserie da pecore. La masseria, infatti, insiste nella località chiamata "Feudo di Visciglieto", censita come "saldo", ossia terreno a pascolo, nella locazione di "Salsola" dell'Atlante settecentesco di Agatangelo della Croce, che rappresenta l'estensione e l'organizzazione del Tavoliere fiscale amministrato dalla Dogana delle pecore di Foggia. Inoltre, una masseria in località "Visciglieto", che si potrebbe ipotizzare come l'originario insediamento, è attestata tra le proprietà del demanio regio angioino nel 1304, nei pressi di Ascoli Satriano al confine con il "tenimentum Canestrelli" (l'attuale masseria Canestrello in agro di Candela). CARTAPULIA IDFGBIU001565- FGBIS000256



900 0 900 1.800 m

DB\_CARTAPULIA



100 0 100 200 m

## Anomalia 1 (SABAP-FG\_2022\_2650\_04\_10)

**Localizzazione:** Ascoli Satriano (FG) - Posta di Vassallo,

**Definizione e cronologia:** anomalia rilevata sul terreno, {}, {non determinabile},

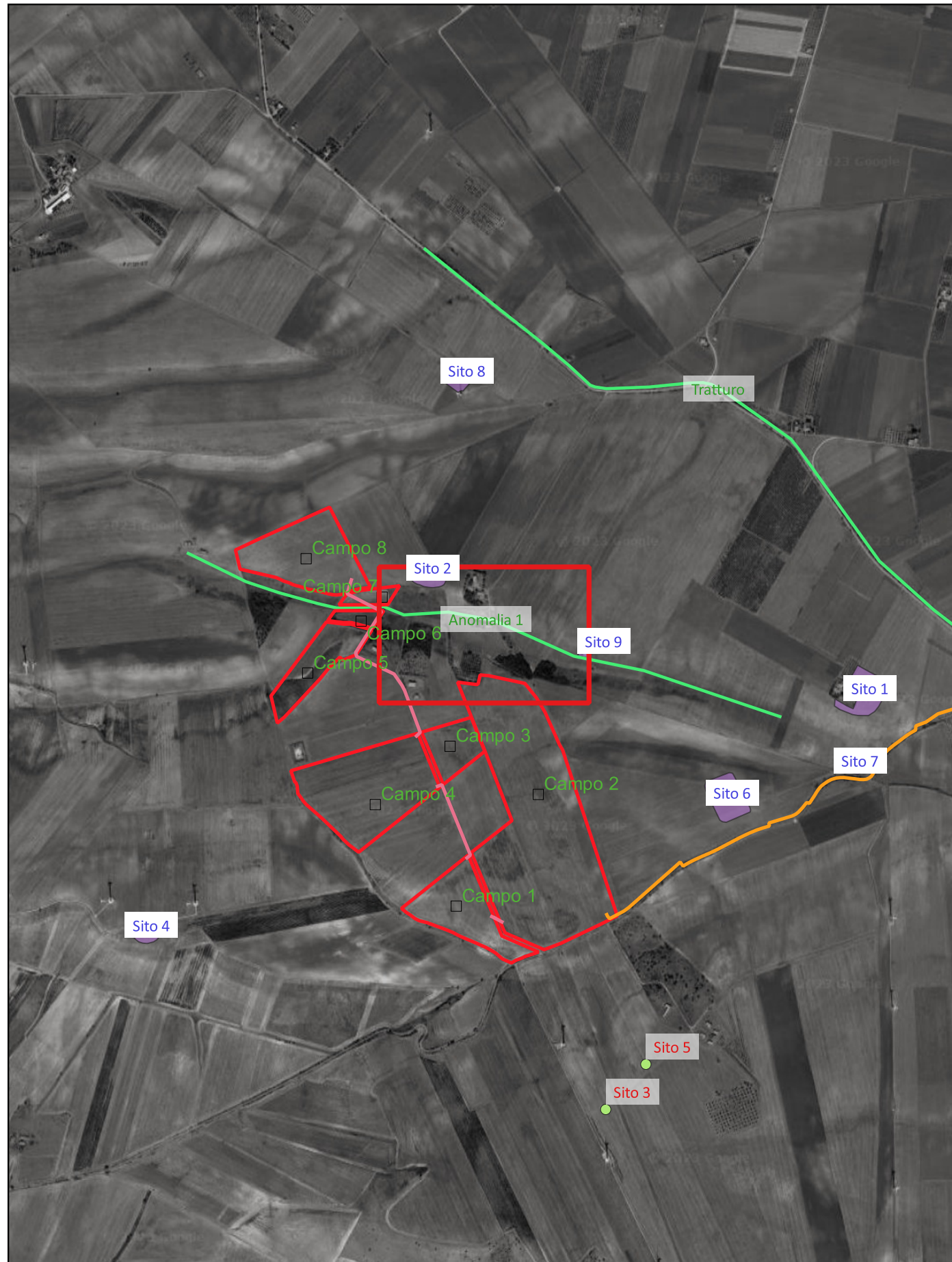
**Modalità di individuazione:** {fotointerpretazione/foto restituzione}

**Distanza dall'opera in progetto:** 0-10 metri

**Potenziale:** potenziale medio

**Rischio relativo:** rischio medio

Anomalia sul terreno di tipo lineare di origine antropica.



900 0 900 1.800 m

100 0 100 200 m

# Tratturo (SABAP-FG\_2022\_2650\_04\_11)

**Localizzazione:** Ascoli Satriano (FG) - ,

**Definizione e cronologia:** infrastruttura viaria, {tracciato viario}. {non determinabile},

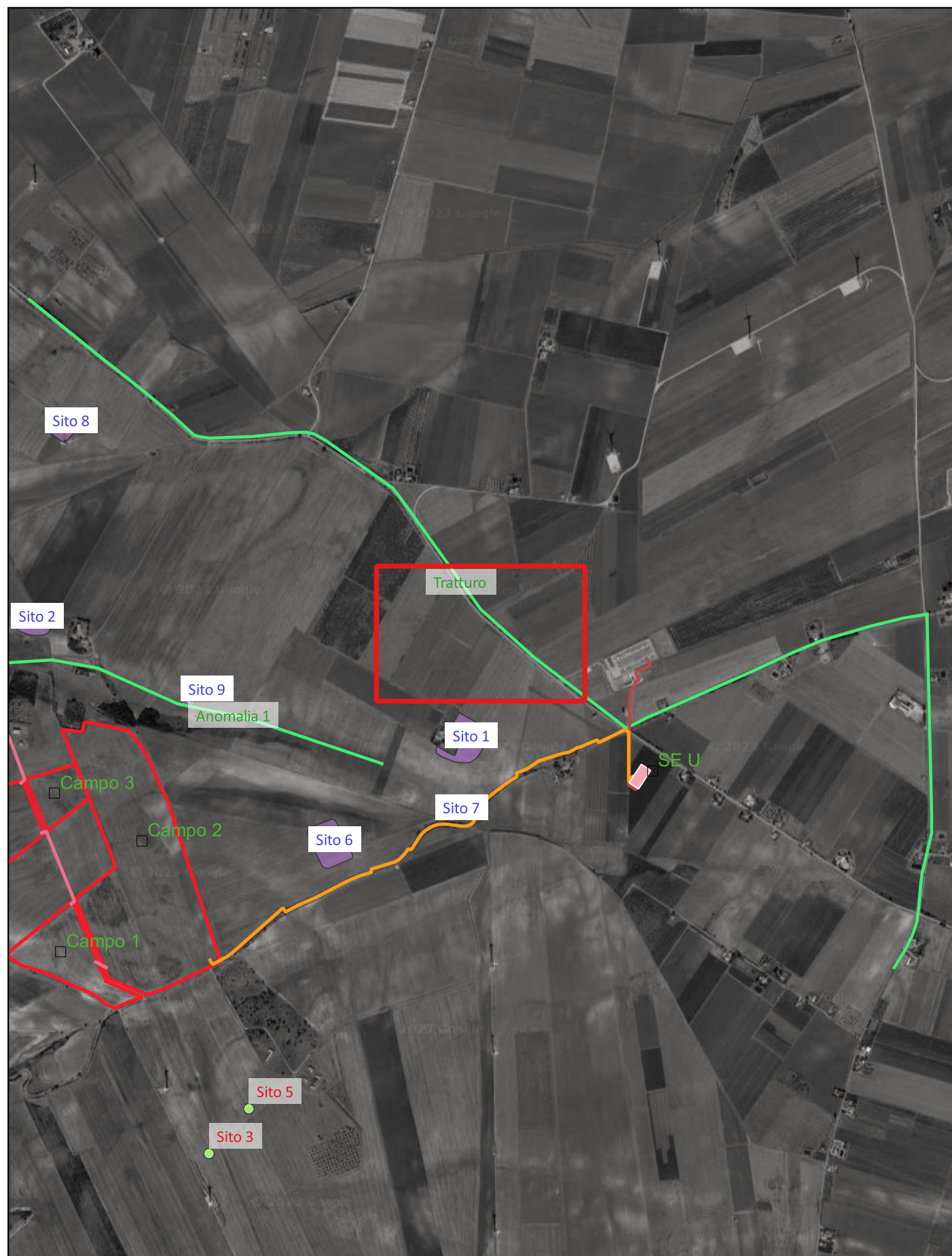
**Modalità di individuazione:** {dati di archivio}

**Distanza dall'opera in progetto:** 0-10 metri

**Potenziale:** potenziale medio

**Rischio relativo:** rischio medio

Tracciato viario antico PTCP\_Regione Puglia\_Tav. 6.3.1



Beni Culturali\_Regione Puglia



900 0 900 1.800 m

100 0 100 200 m