

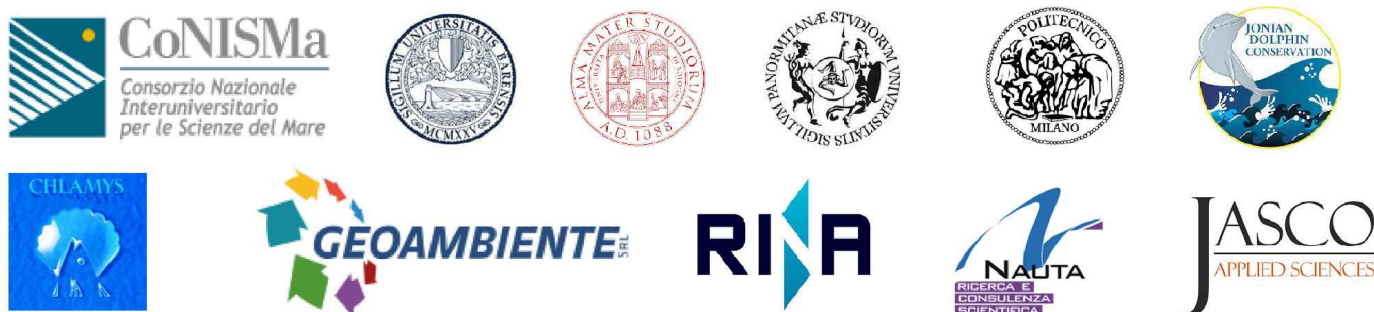
PROGETTO PER LA REALIZZAZIONE DI UN IMPIANTO PER LA
 PRODUZIONE DI ENERGIA MEDIANTE LO SFRUTTAMENTO DEL VENTO
 NEL MARE ADRIATICO MERIDIONALE - LUIPIAE MARIS
 35 WTG – 525 MW

PROGETTO DEFINITIVO - SIA

Progettazione e SIA



Indagini ambientali e studi specialistici



Studio misure di mitigazione e compensazione



supervisione scientifica

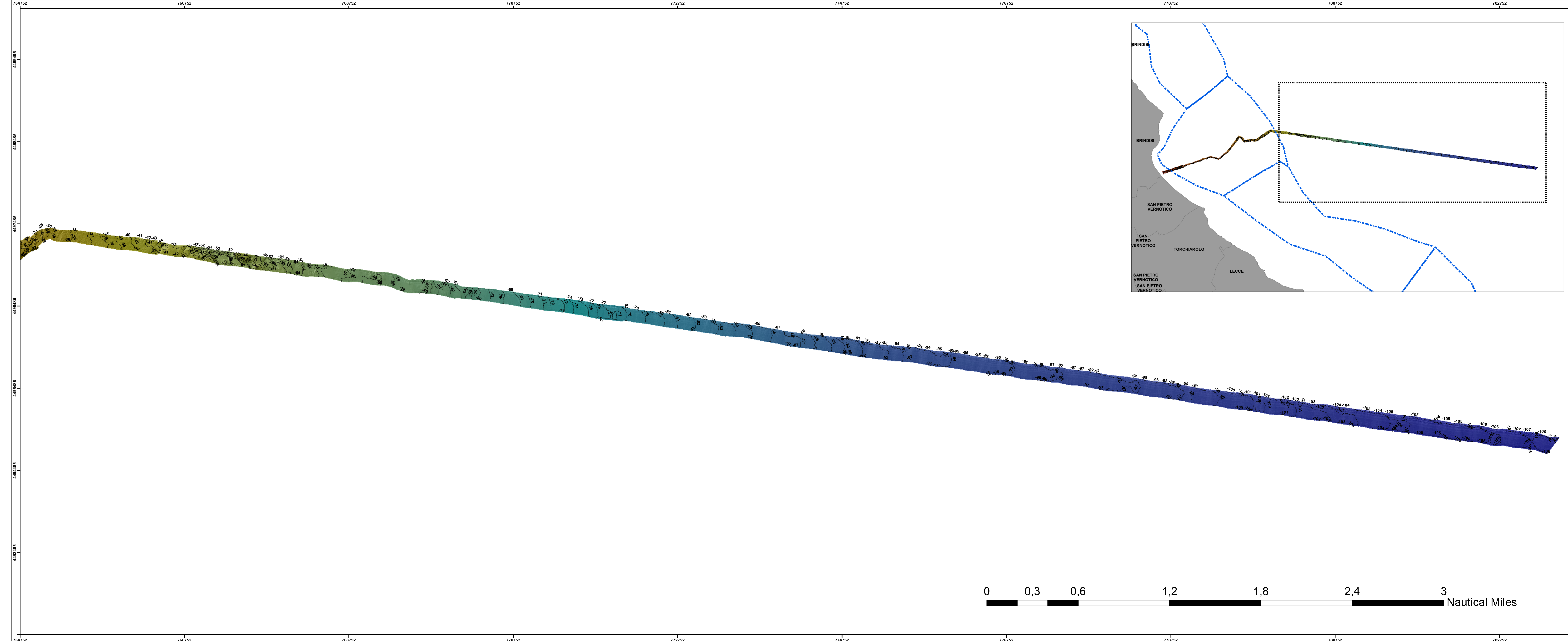


SIA.ES.6 INDAGINI E CARATTERIZZAZIONE DEI FONDALI

ES.6.1.4 Mappa batimetrica cavidotto

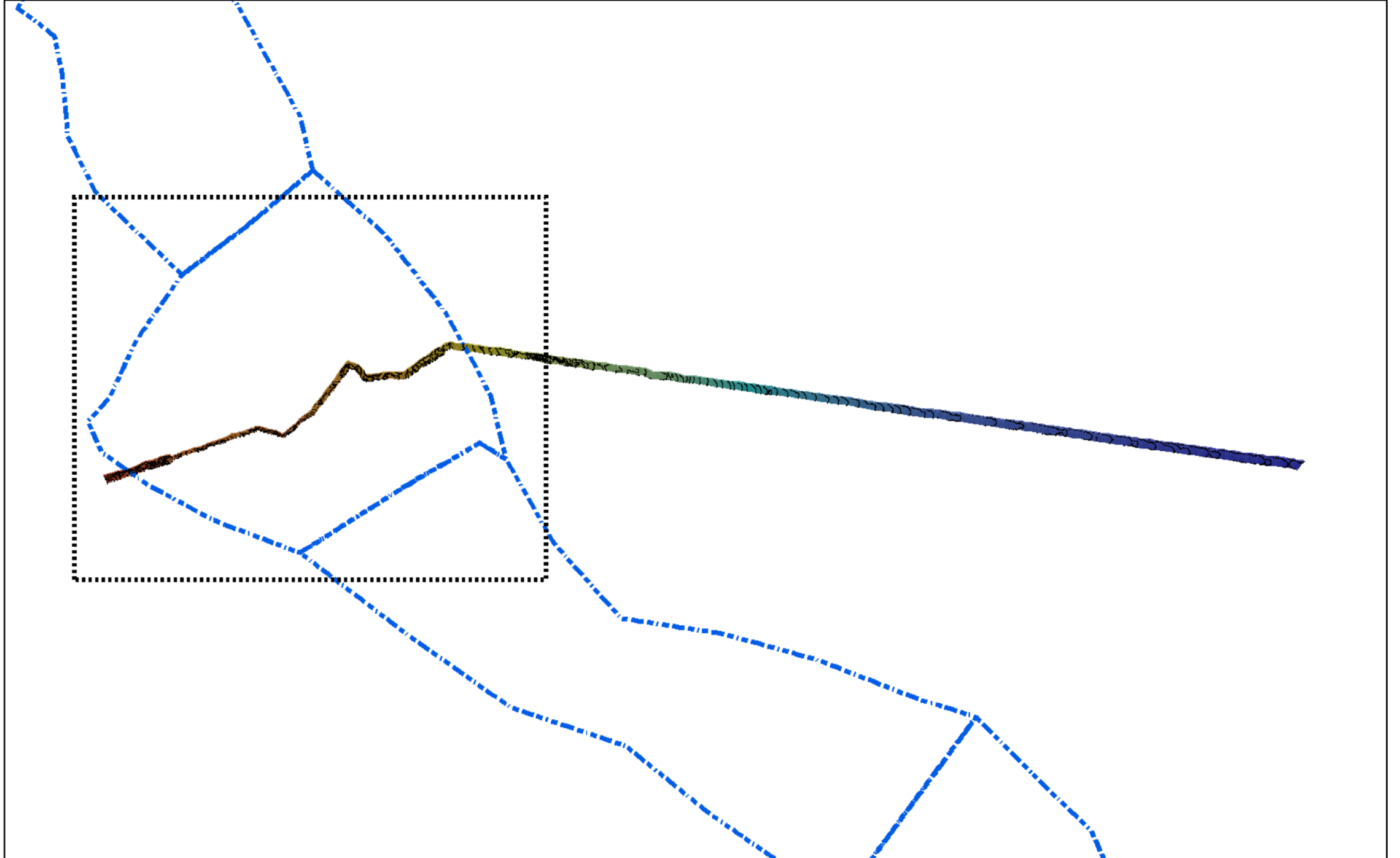
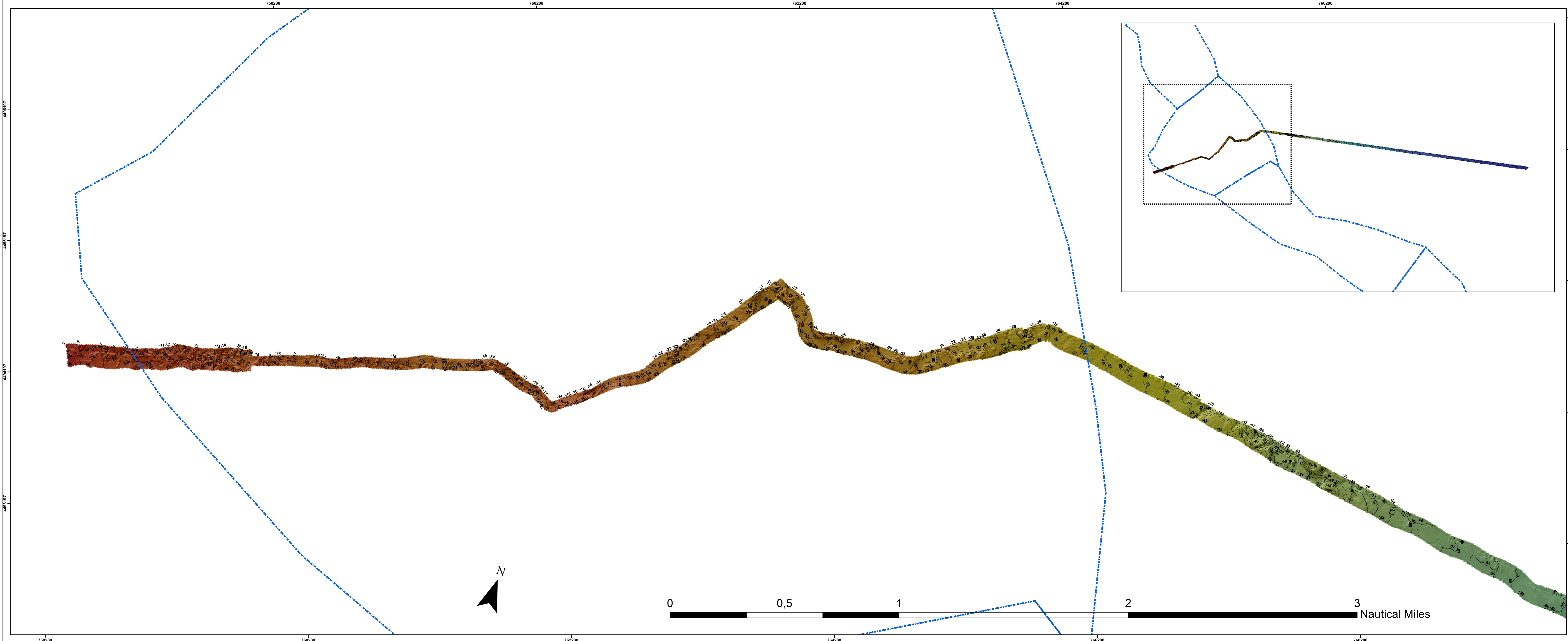
REV.	DATA	DESCRIZIONE






Legenda
DEM Cavidotto
Value
High : -5.68
Low : -107.8



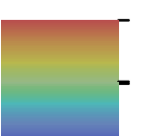


Legenda

 Zona Speciale di Conservazione (ZSC) - Componente marina

DEM Cavidotto

Value

 High : -5.68

Low : -107.8