

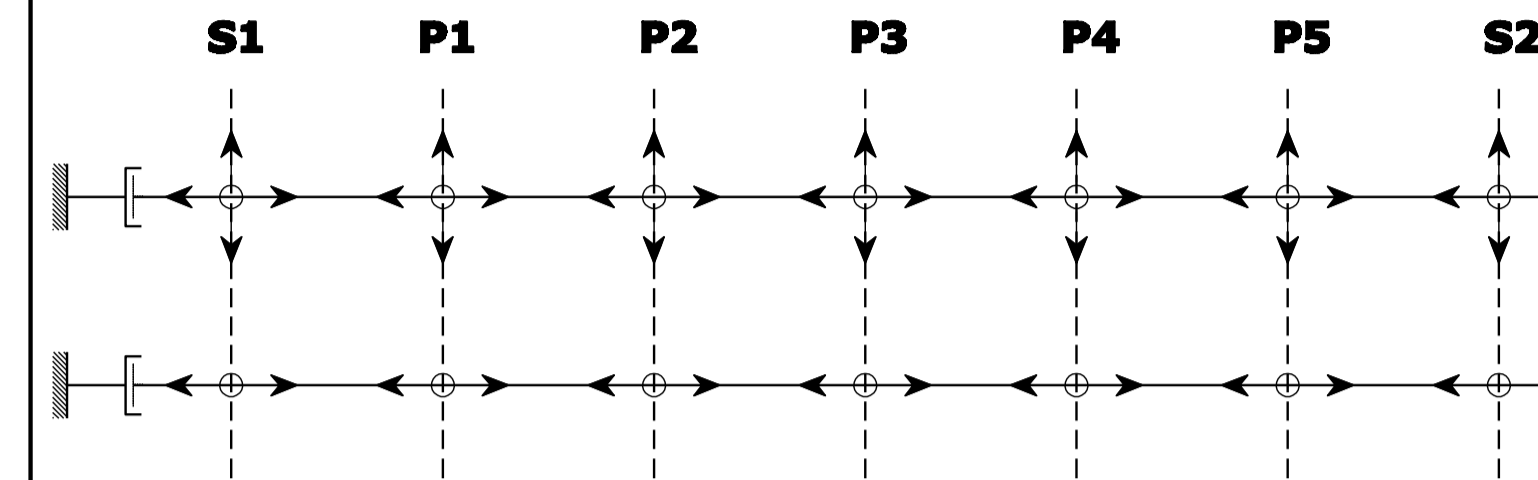
**VIADOTTO N°7-"ACQUA DI PIOPPO" L=416,00 m  
(Acclio a sez. var. N°4x80,00 + N°2x48,00)**

**ELABORATI CORRELATI**

P00\_V100\_STR\_DT00  
P00\_V100\_STR\_DT01  
P00\_V100\_STR\_DT02

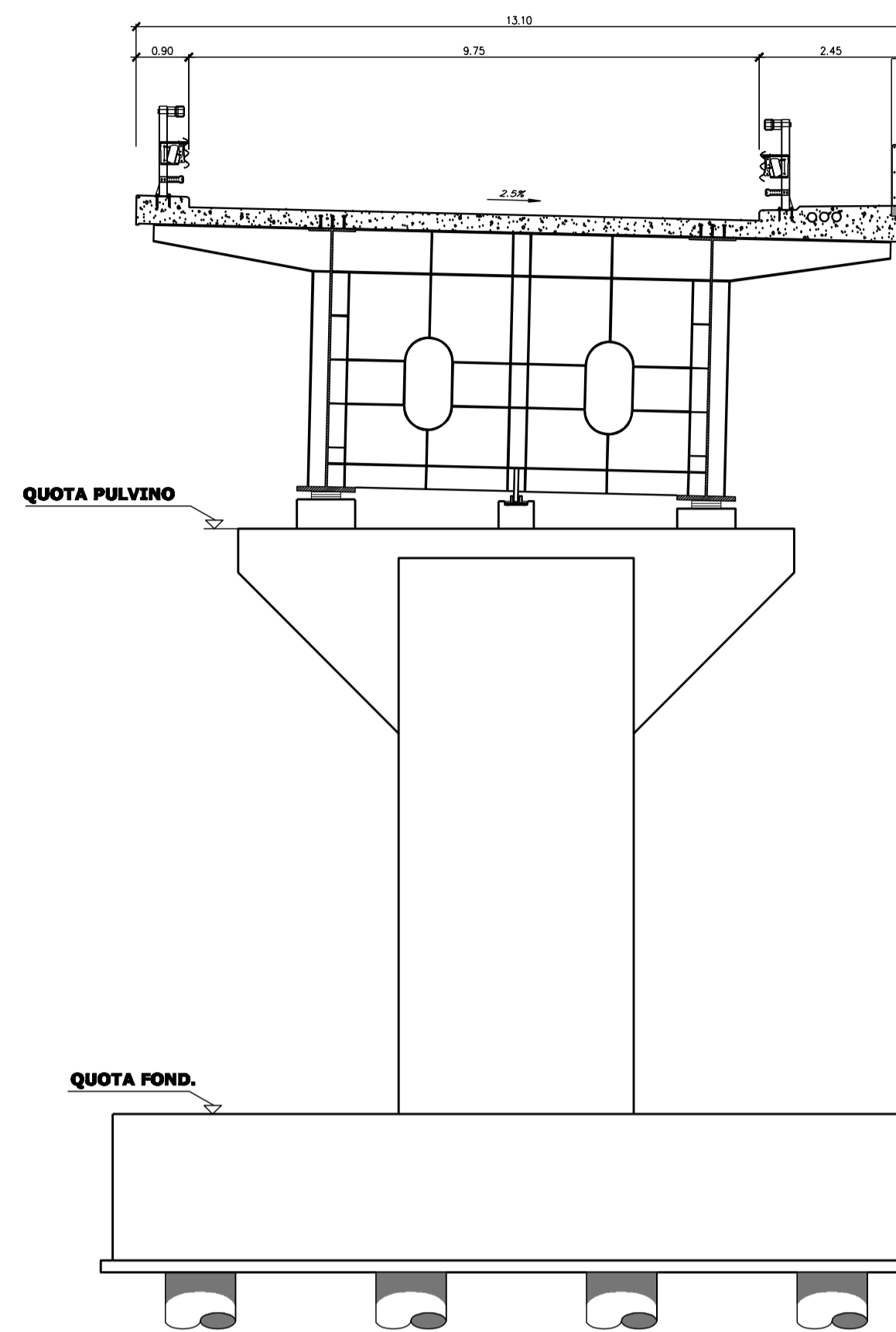
**SEZIONE TRASVERSALE  
SCALA 1:200**

**SCHEMA DEGLI APOGGI**

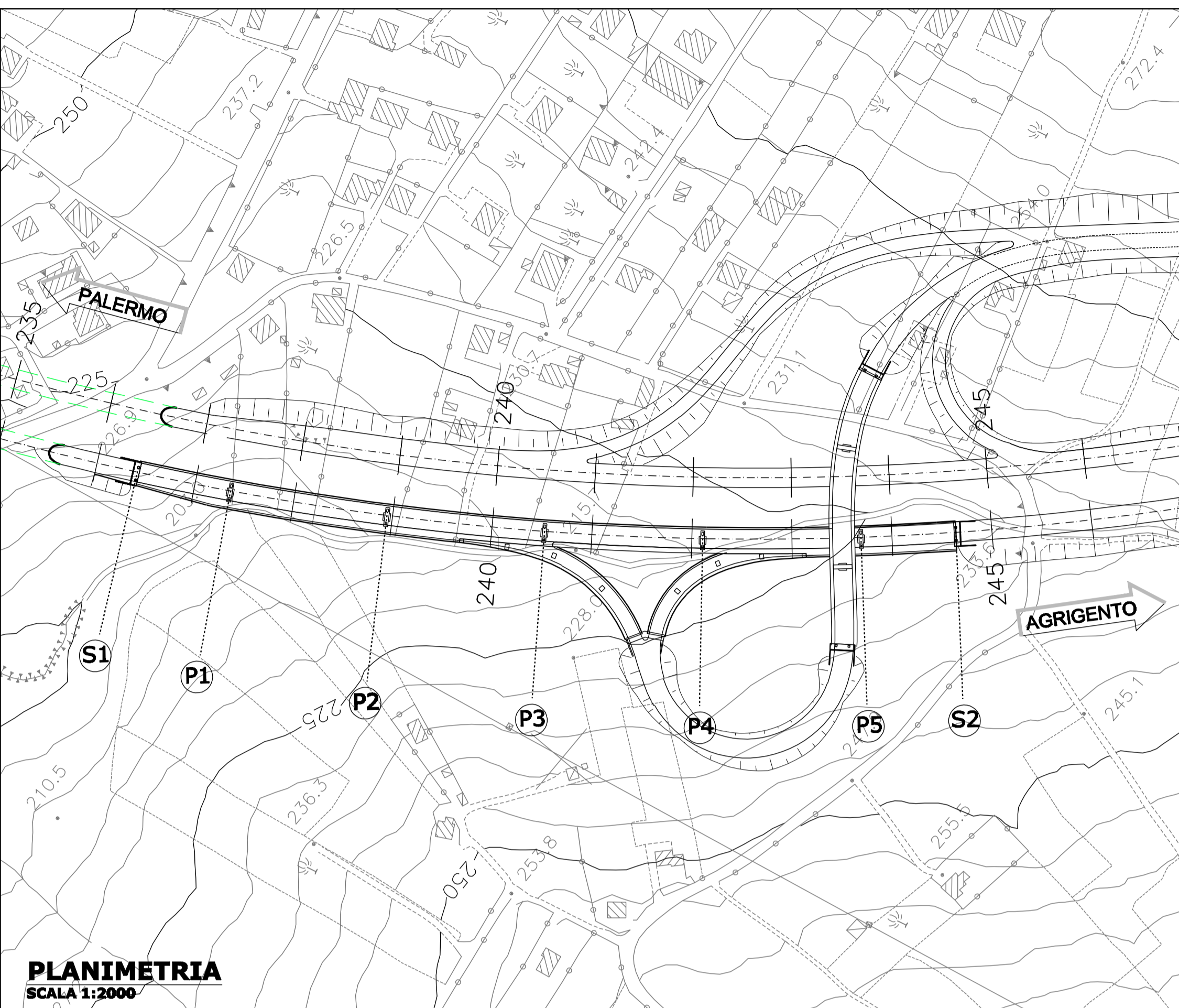


**LEGENDA VINCOLI**

- APOGGIO FISSO
- ◄○► APOGGIO UNIDIREZIONALE
- ◄○◄◄ APOGGIO BIDIREZIONALE
- ⊥ DISPOSITIVO AUSILIARIO A COMPORTAMENTO VISCOSO



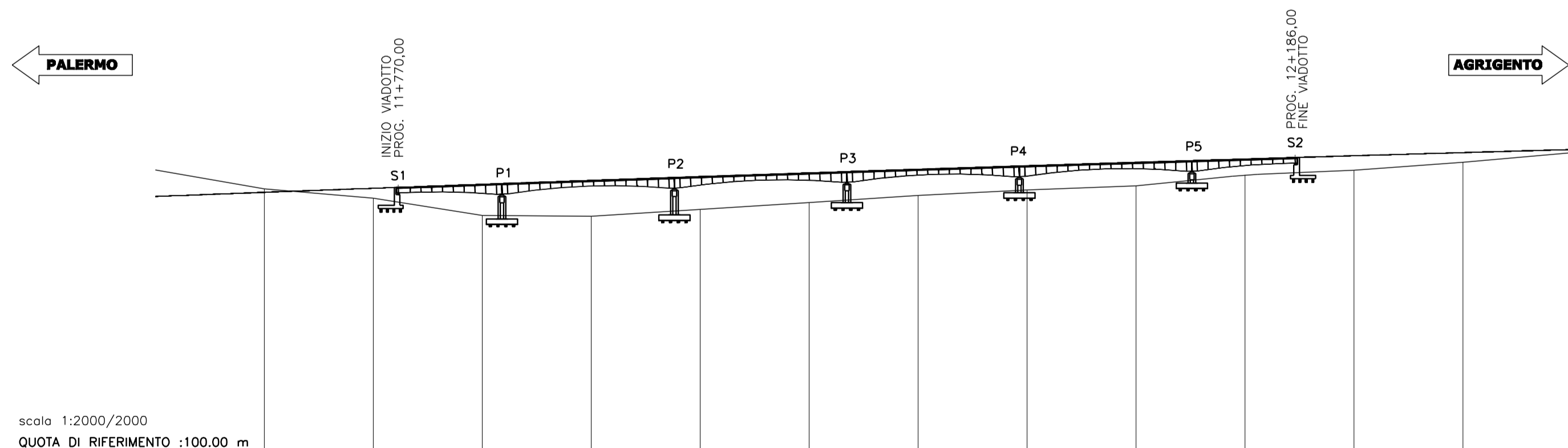
**SEZIONE TRASVERSALE  
SCALA 1:100**



**ITINERARIO  
PALERMO – AGRIGENTO (SS121-SS189)  
AMMODERNAMENTO DEL TRATTO PALERMO-LERCARA**

**PROGETTO PRELIMINARE / STUDIO DI IMPATTO AMBIENTALE**

GRUPPO DI PROGETTAZIONE ANAS RESPONSABILE DI PROGETTO Dott. Ing. Fabrizio Arciuli	PROGETTISTA: Dott. Ing. M. Averardi Ordine Ing. di Roma n. 8770 Dott. Ing. A. Valente Ordine Ing. di Roma n. 20739
RESPONSABILI TECNICI Geom. Michele Pacelli Dott. Ing. Giampiero Liberati Dott. Ing. Fulvio Soccodato Dott. Ing. Giuseppe Imbraguglio Dott. Geol. Flavia Capozucco Dott. Arch. Barbara Bianchini Dott. Ing. Francesco Bezi Dott. Ing. Pierluigi Fabbro Dott. Arch. Roberto Roggi Dott. Ing. Pier Giorgio D'Armini	ASSISTENZA ALLA PROGETTAZIONE: Ing. F. Nigrelli - Coordinatore Ing. F. Amico Ing. D. Anello Ing. G. Bicker Ing. C. Bonincontro Ing. F. Busiaccchi Ing. V. Conzoneri Ing. M. Chubb Arch. P. Coniglio Prof. Ing. G. Giambanco Arch. F. Giambruno Arch. F. Giangreco Arch. G. Graziani Ing. M. Hawley Ing. R. Kimber



SEZIONI	235	236	237	238	239	240	241	242	243	244	245	246
QUOTE DEL TERRENO	221.37	216.97	208.97	208.62	211.88	215.03	218.23	220.78	222.74	227.82	229.92	233.69
QUOTE DI PROGETTO	219.73	221.62	223.46	225.26	227.02	228.74	230.41	232.04	233.63	235.17	236.67	238.13
DISTANZE PROGRESSIVE	11707.81	11738.35	11808.88	11859.42	11909.95	11960.49	2011.02	2061.56	2112.09	2162.63	2213.16	2263.69

**PROFILO CARREGGIATA DIR. AG**

**CARREGGIATA DIR. AG**

PILA	Q. PROG.	Q. FOND.	Q. PULV.	H
<b>S1</b>	222,05	213,69	218,69	5
<b>P1</b>	223,79	207,41	218,41	11
<b>P2</b>	226,61	209,22	221,22	12
<b>P3</b>	229,32	213,84	222,84	9
<b>P4</b>	231,93	218,54	225,54	7
<b>P5</b>	234,43	223,04	228,04	5
<b>S2</b>	235,88	227,51	232,51	5

VISTO: IL RESP. DEL PROCEDIMENTO

Dott. Ing. Massimiliano Fidenzi

DATA

PROTOCOLLO

**QUADRO DI RIFERIMENTO PROGETTUALE  
OPERE D'ARTE MAGGIORI – PONTI E VIADOTTI  
VIADOTTO 07 "ACQUA DI PIOPPO"  
PIANTE, PROSPETTO E SEZIONI**

CODICE PROGETTO	CODICE FILE	P00_IA21_STR_DIO5_A.DWG	REVISIONE	FOGLIO	SCALA:
L0410A	P 0301	CODICE ELAB.	A	01 01	VARIE
C					
B					
A	EMISSIONE	30/05/07		ARCIULI	VALENTE
REV.	DESCRIZIONE	DATA	REDATTO	VERIFICATO	APPROVATO