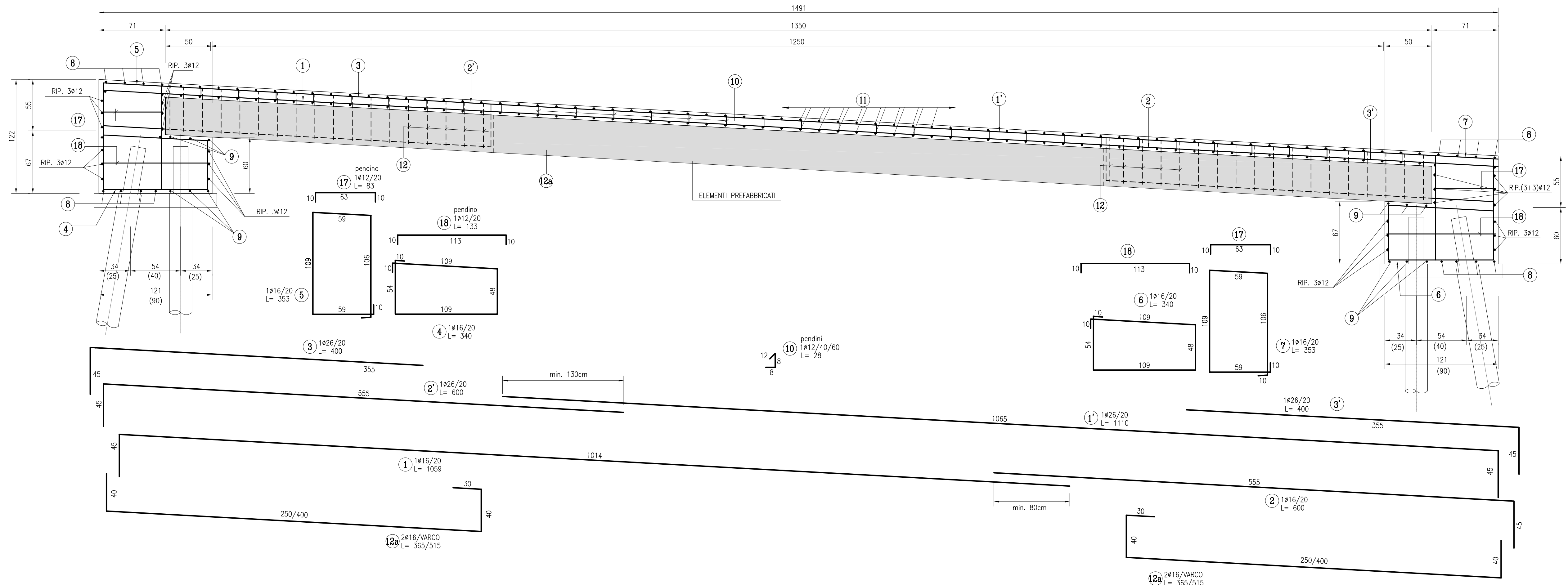
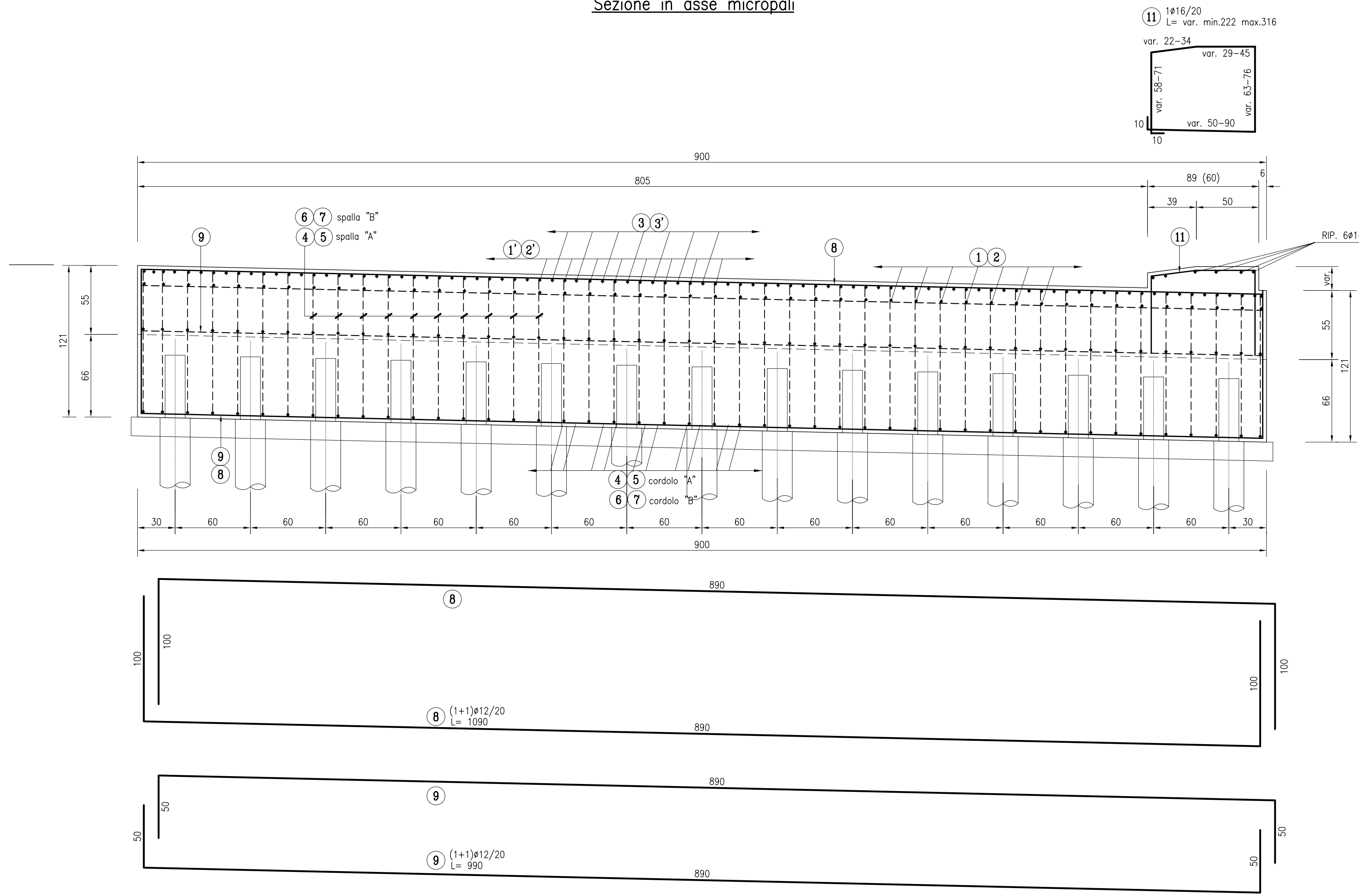


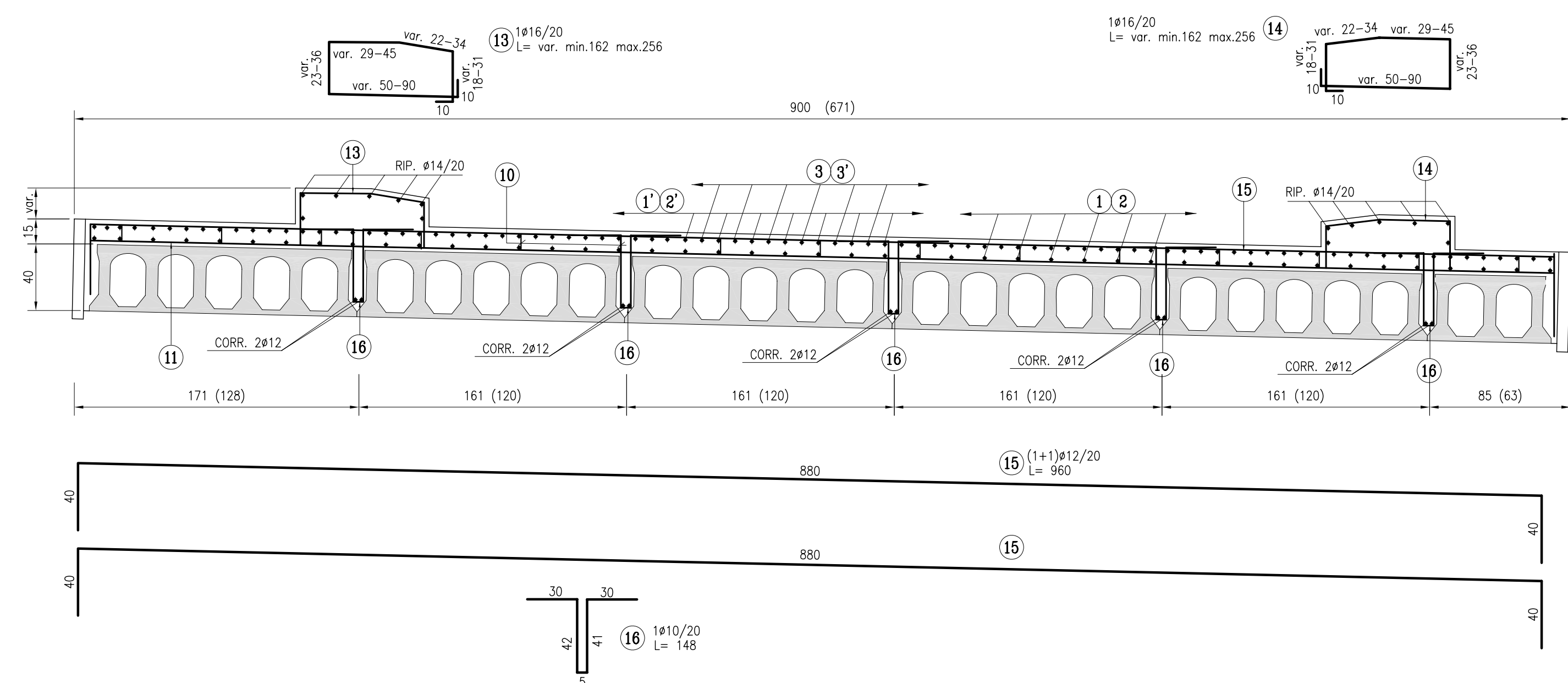
SEZIONE TRASVERSALE A-A scala 1:25



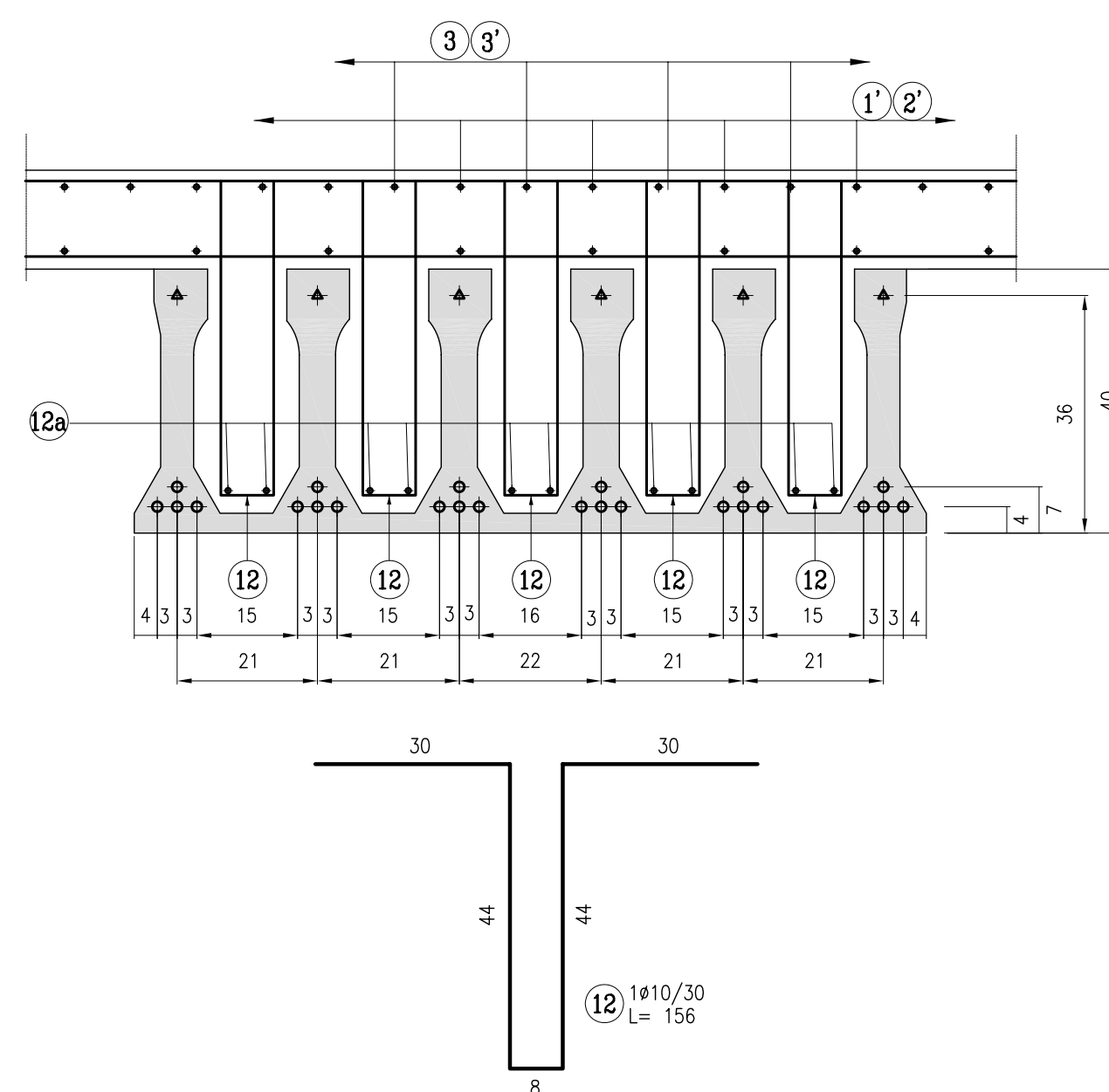
SEZIONE TRASVERSALE B-B scala 1:25
Sezione in asse micropali



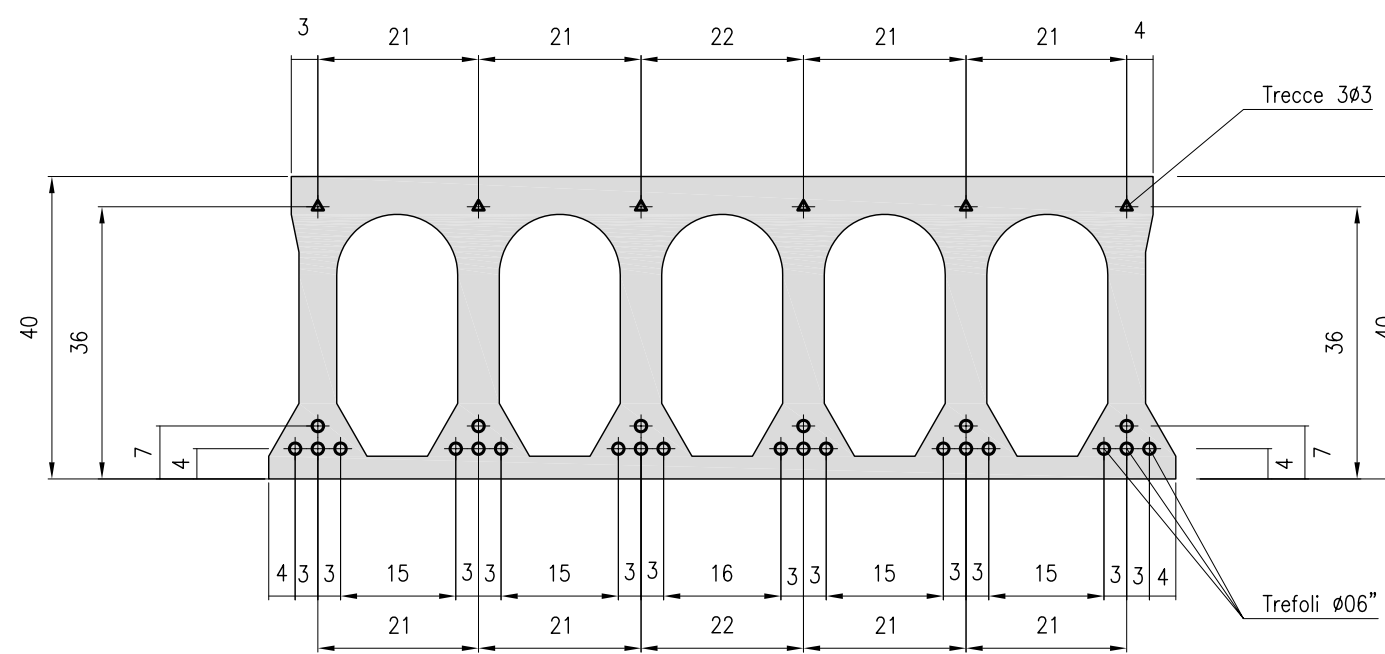
SEZIONE TRASVERSALE C-C scala 1:25



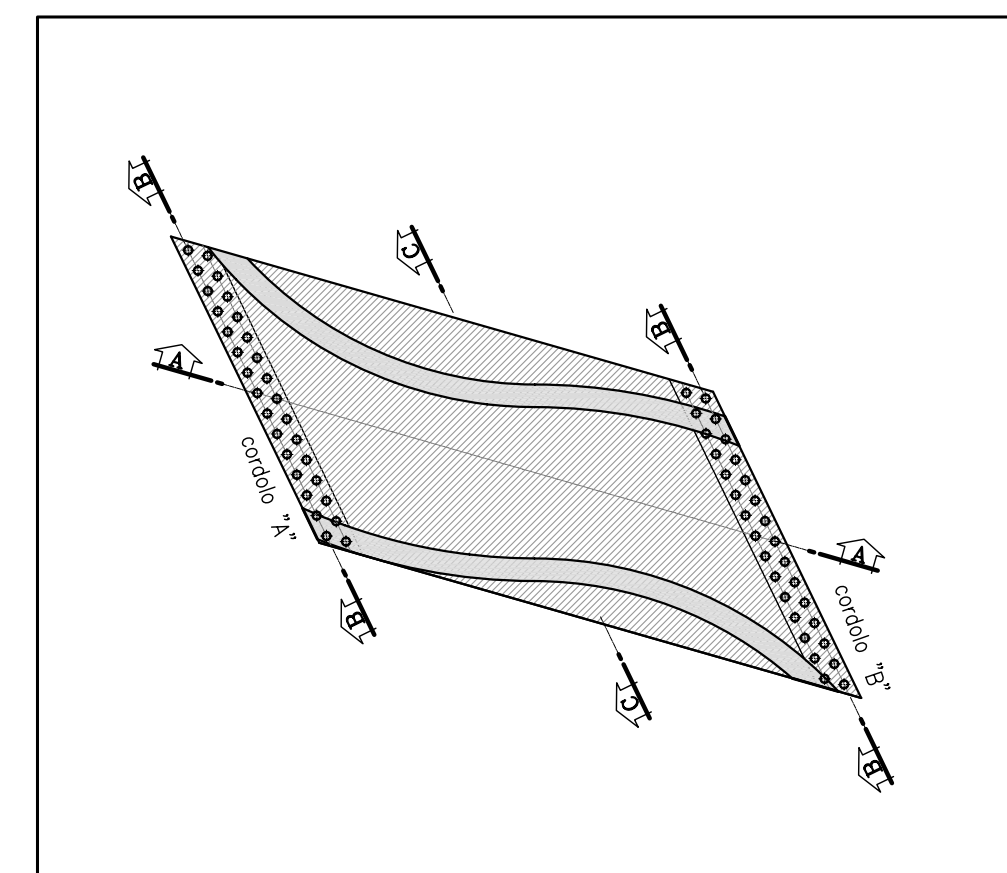
ELEMENTO PREFABBRICATO scala 1:10
SEZIONE TRASVERSALE IN TESTATA



SEZIONE TRASVERSALE IN CAMPATA



KEY-PLAN



CARATTERISTICHE MATERIALI

- CALCESTRUZZI**
- MAGRONE DI PULIZIA E LIVELLAMENTO**
 - CLASSE DI RESISTENZA : Rm \geq 15 MPa
 - CONTENUTO MIN. CEMENTO : 150 kg/mc
- SOLETTA E CORDOLI**
 - CLASSE DI RESISTENZA : C32/40
 - CLASSE DI ESPOSIZIONE : XF1
 - COPRIFERRO : C = 40 mm
 - CLASSE DI CONSISTENZA SLUMP : S4+S5
 - DIAMETRO MAX AGGREGATO : 32 mm
- LASTRE PREFABBRICATE**
(senza funzione portante)
 - CLASSE DI RESISTENZA : C32/40
 - CLASSE DI ESPOSIZIONE : XF1
 - COPRIFERRO : C = 30 mm
 - CLASSE DI CONSISTENZA SLUMP : S4+S5
 - DIAMETRO MAX AGGREGATO : 20 mm
- TRAVI PREFABBRICATE**
 - CLASSE DI RESISTENZA : C35/45
 - CLASSE DI ESPOSIZIONE : XF1
 - COPRIFERRO : C = 30 mm
 - CLASSE DI CONSISTENZA SLUMP : S5
 - DIAMETRO MAX AGGREGATO : 20 mm

- ARMATURE PER C.A.**
- ACCIAIO PER ARMATURE LENTE**
 - PER BARRE : B450C SALDABILE
 - RETI ELETTROSDALDATE : B450A SALDABILE

- ACCIAIO ARMONICO PER C.A.P.:**
- TREFOLI DA 0.6"
 - DIAMETRO NOMINALE : 15,20 mm
 - SEZIONE NOMINALE : 139 mm²
 - RESISTENZA CARATT. SNERVAMENTO f_{yk} : \geq 1860 N/mm²
 - RESISTENZA CARATT. 1% DEFORMAZIONE f_{p(1)k} : \geq 1674 N/mm²
 - TENSIONE DI TESATURA : 1400 N/mm²
- TRECCI 3#3
 - DIAMETRO NOMINALE : 3 mm
 - SEZIONE NOMINALE : 21 mm²
 - RESISTENZA CARATT. SNERVAMENTO f_{yk} : \geq 1860 N/mm²
 - RESISTENZA CARATT. 1% DEFORMAZIONE f_{p(1)k} : \geq 1674 N/mm²
 - TENSIONE DI TESATURA : 1400 N/mm²

- ACCIAIO PER MICROPALI:**
- ACCIAIO PER CARPENTERIA METALLICA : S275 J2

- IMPERMEABILIZZAZIONI**
- IMPALCATI:
- IMPERMEABILIZZAZIONE CON GUAINA PREFORMATA ARMATA CON TESSUTO NON TESSUTO DI POLIESTERE DEL PESO NON INFERIORE A 300g/mq Di sp. 4 mm.

COMMITTENTE: **RFI**
RETE FERROVIARIE ITALIANE
GRUPPO FERROVIE DELLO STATO ITALIANE

ALTA SORVEGLIANZA: **ITALFERR**
GRUPPO FERROVIE DELLO STATO ITALIANE

GENERAL CONTRACTOR: **COCIV**
Consorzio Co-Operazioni Integrate Valsud

INFRASTRUTTURE FERROVIARIE STRATEGICHE DEFINITE DALLA LEGGE OBIETTIVO N.443/01
TRATTA A.V./A.C. TERZO VALICO DEI GIOVI
PROGETTO ESECUTIVO

NUOVA VIABILITA' DI ACCESSO AL CANTIERE Pk 1+180
Opere d'arte maggiori: manufatto di attraversamento T. Ciliegia
Armatura

GENERAL CONTRACTOR				DIRETTORE LAVORI				SCALA:	
Consorzio Cociv Fig. G. Giagnoli								VARIE	
COMMESSA	LOTTO	FASE	ENTE	TIPO DOC.	OPERADISCIPLINA	PROGR.	REV.		
IG51	01	E	CV	BZ	NAV0506	002	A		
PROGETTAZIONE									
Rev.	Descrizione emissione	Redatto	Data	Verificato	Data	Progettista	Data	E. PROGETTISTA	
A00	Prima emissione	[Signature]	11/10/2012	[Signature]	12/10/2012	E. Pagnini	15/10/2012	PROGETTISTA	
n. Elabor. _____ Nome File: \\01\inf-e-coiv\arm\4440\4440.cad CUP: F81H500000000									