

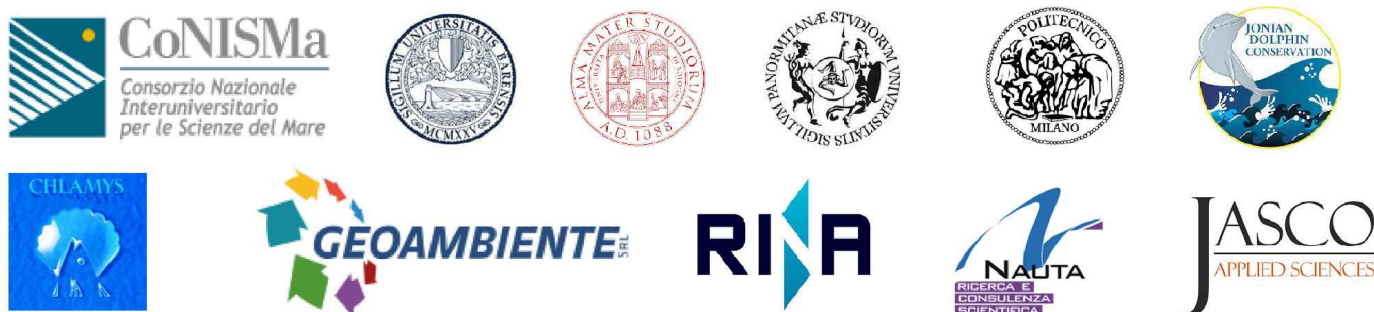
PROGETTO PER LA REALIZZAZIONE DI UN IMPIANTO PER LA
 PRODUZIONE DI ENERGIA MEDIANTE LO SFRUTTAMENTO DEL VENTO
 NEL MARE ADRIATICO MERIDIONALE - LUIPIAE MARIS
 35 WTG – 525 MW

PROGETTO DEFINITIVO - SIA

Progettazione e SIA



Indagini ambientali e studi specialistici



Studio misure di mitigazione e compensazione



supervisione scientifica



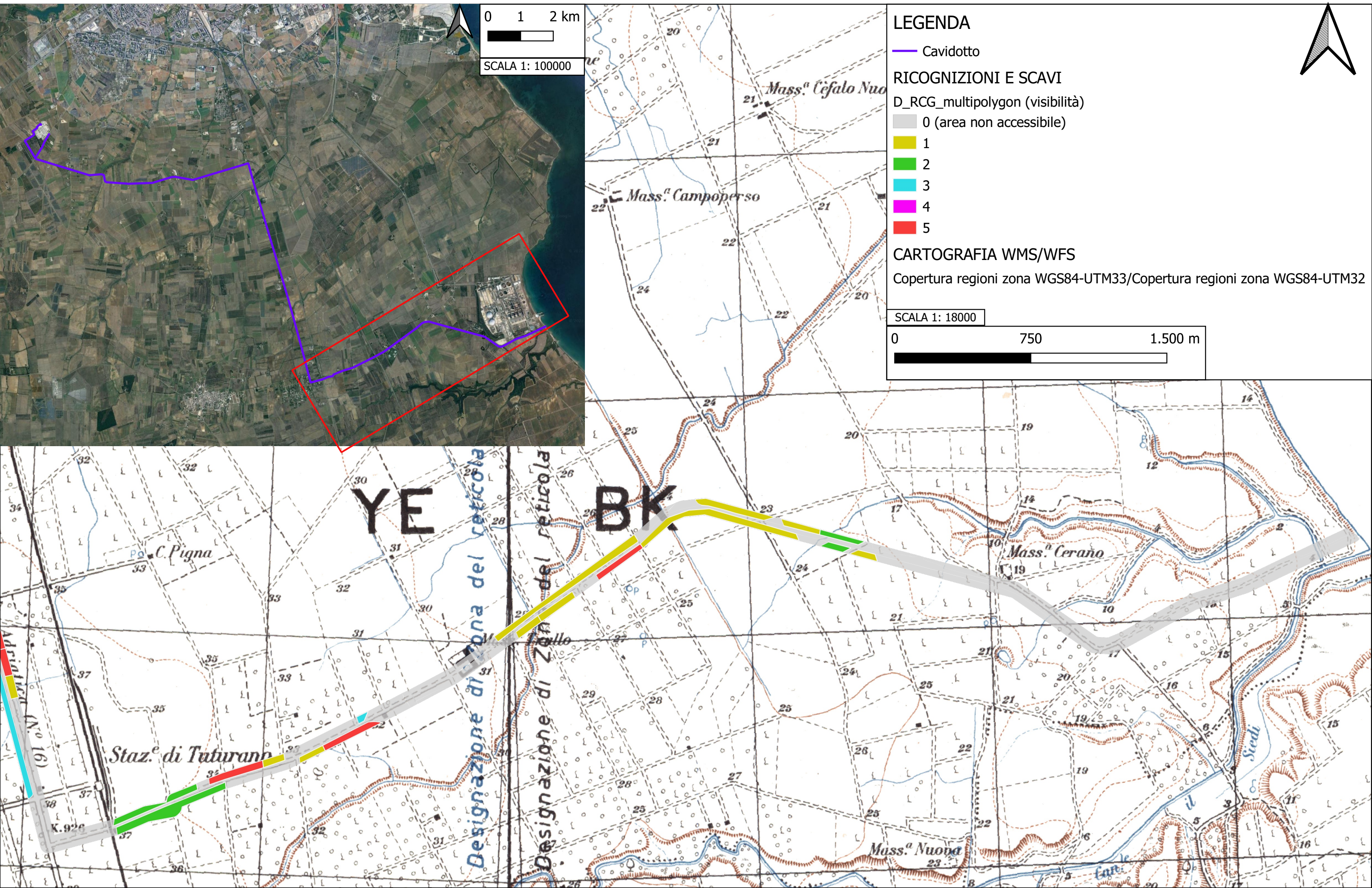
SIA.ES.10 ARCHEOLOGIA

ES.10.4 Carta della visibilità del suolo

REV.	DATA	DESCRIZIONE



TAV. 2A. CARTA DELLA VISIBILITÀ DEL SUOLO



TAV. 2C. CARTA DELLA VISIBILITÀ DEL SUOLO

