

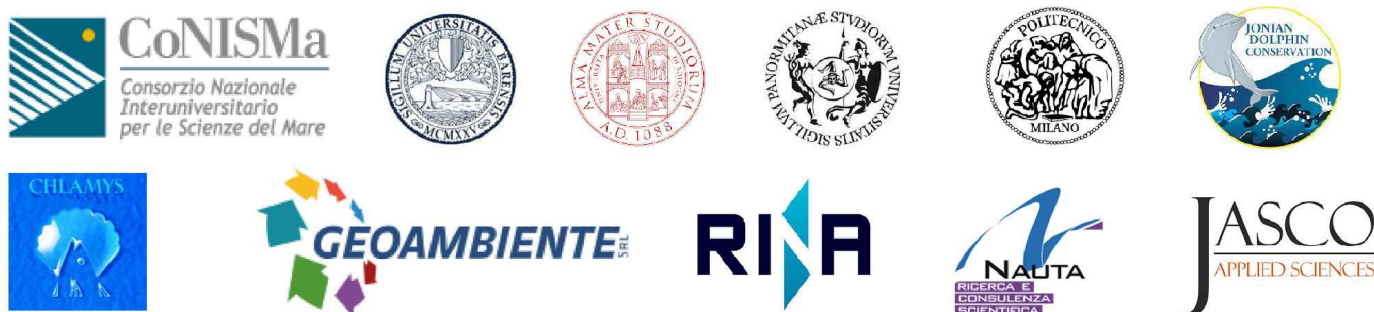
PROGETTO PER LA REALIZZAZIONE DI UN IMPIANTO PER LA  
 PRODUZIONE DI ENERGIA MEDIANTE LO SFRUTTAMENTO DEL VENTO  
 NEL MARE ADRIATICO MERIDIONALE - LUIPIAE MARIS  
 35 WTG – 525 MW

**PROGETTO DEFINITIVO - SIA**

Progettazione e SIA



Indagini ambientali e studi specialistici



Studio misure di mitigazione e compensazione



supervisione scientifica



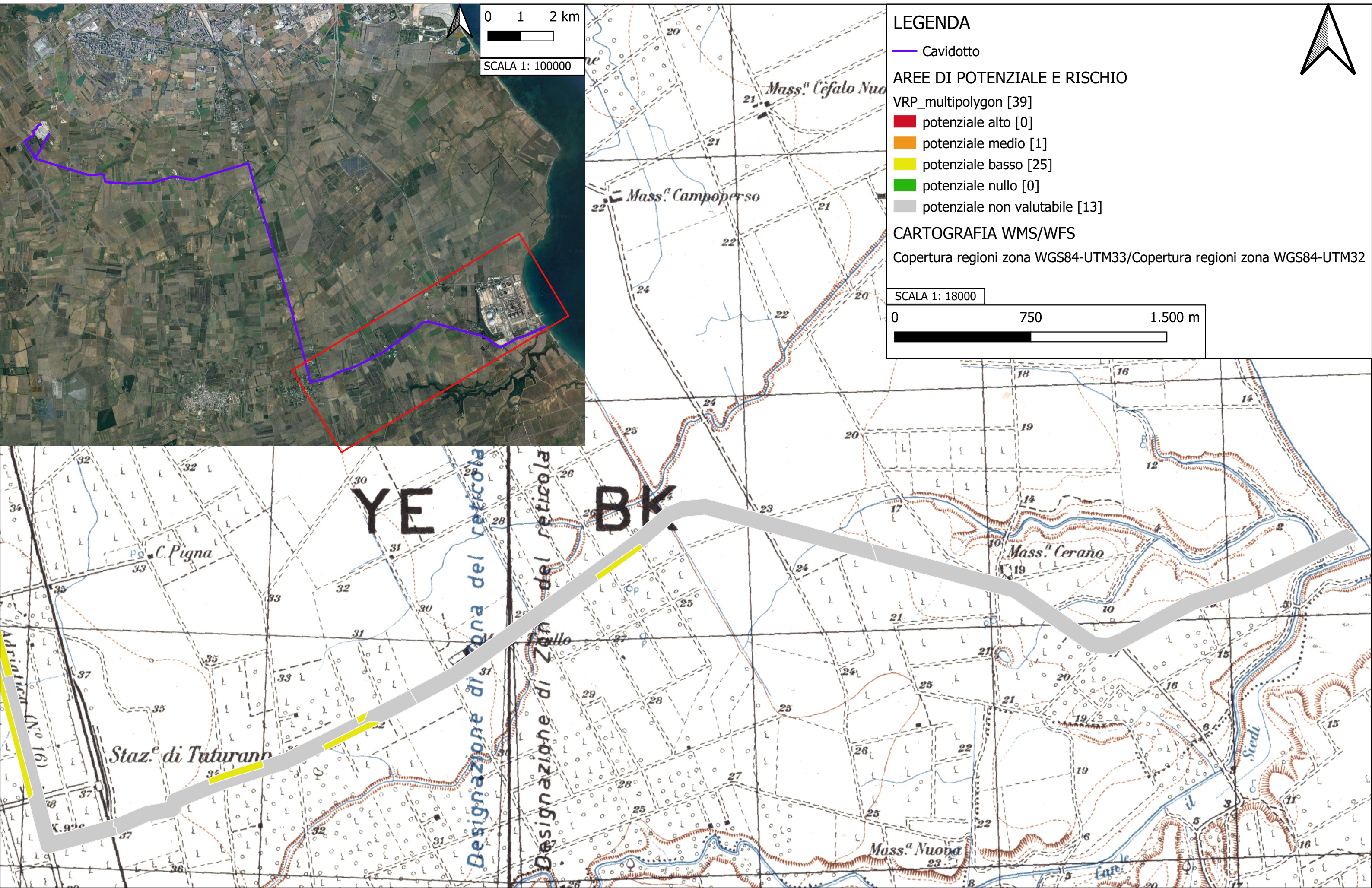
**SIA.ES.10 ARCHEOLOGIA**

**ES.10.6 Carta del potenziale archeologico**

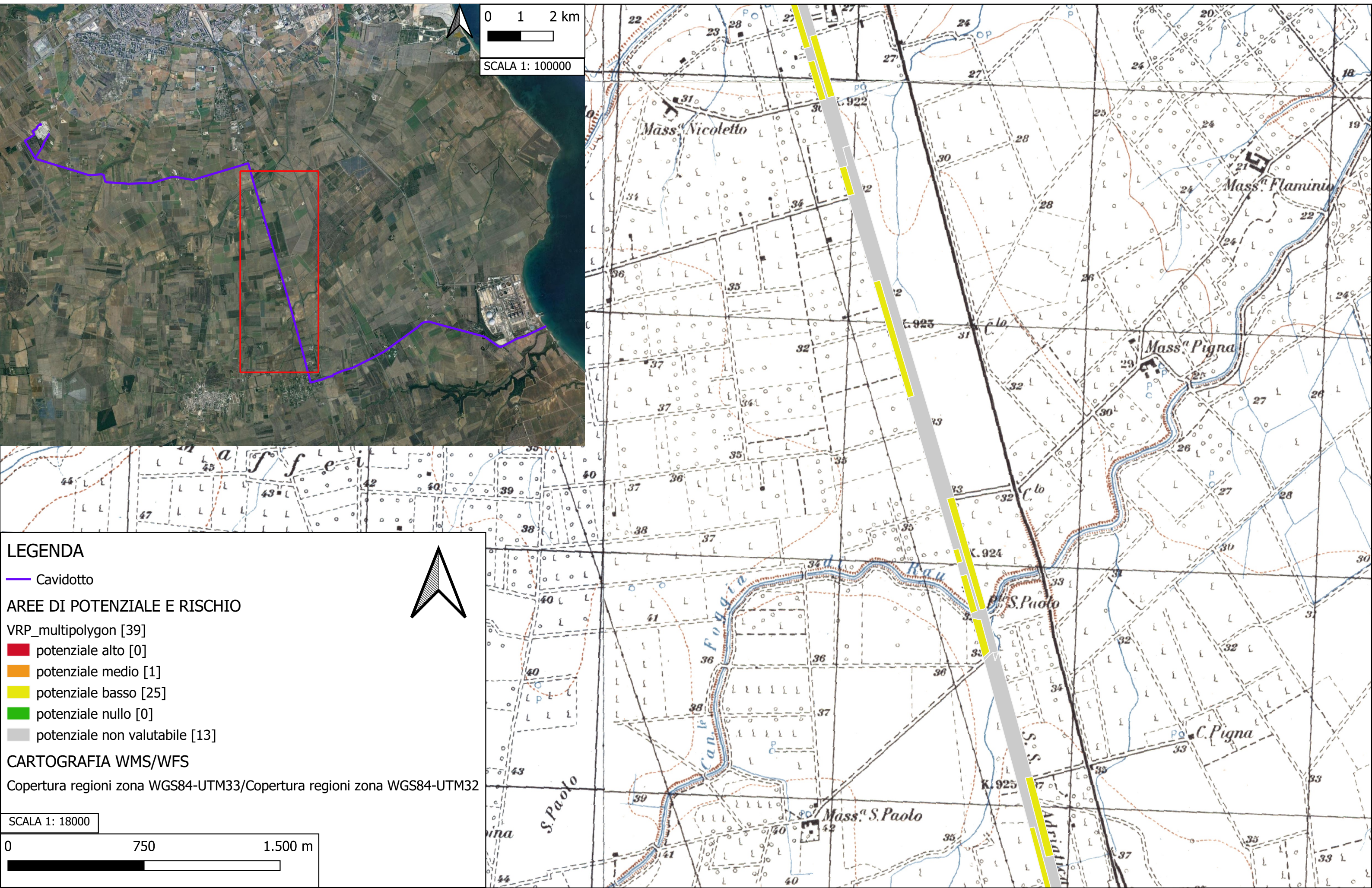
REV.	DATA	DESCRIZIONE



**TAV. 4A. CARTA DEL POTENZIALE ARCHEOLOGICO**



TAV. 4B. CARTA DEL POTENZIALE ARCHEOLOGICO



TAV. 4C. CARTA DEL POTENZIALE ARCHEOLOGICO

