

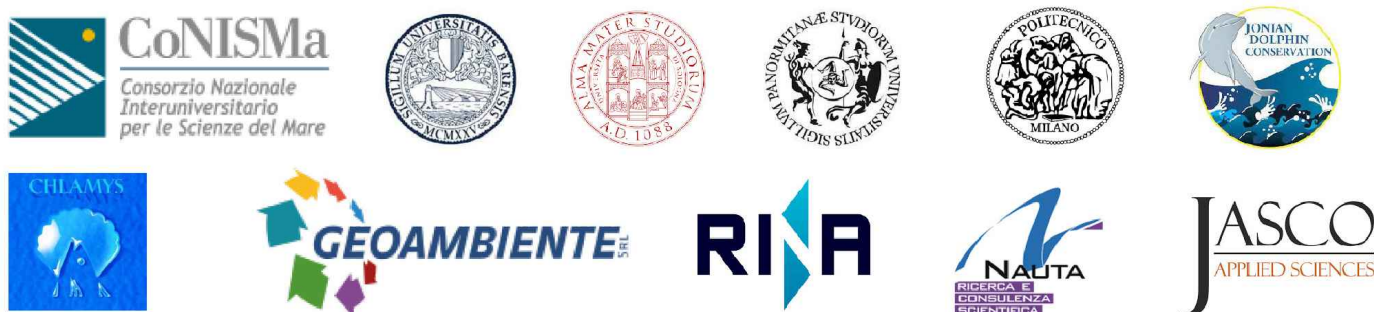
PROGETTO PER LA REALIZZAZIONE DI UN IMPIANTO PER LA
 PRODUZIONE DI ENERGIA MEDIANTE LO SFRUTTAMENTO DEL VENTO
 NEL MARE ADRIATICO MERIDIONALE - LUIPIAE MARIS
 35 WTG – 525 MW

PROGETTO DEFINITIVO - SIA

Progettazione e SIA



Indagini ambientali e studi specialistici



Studio misure di mitigazione e compensazione



supervisione scientifica



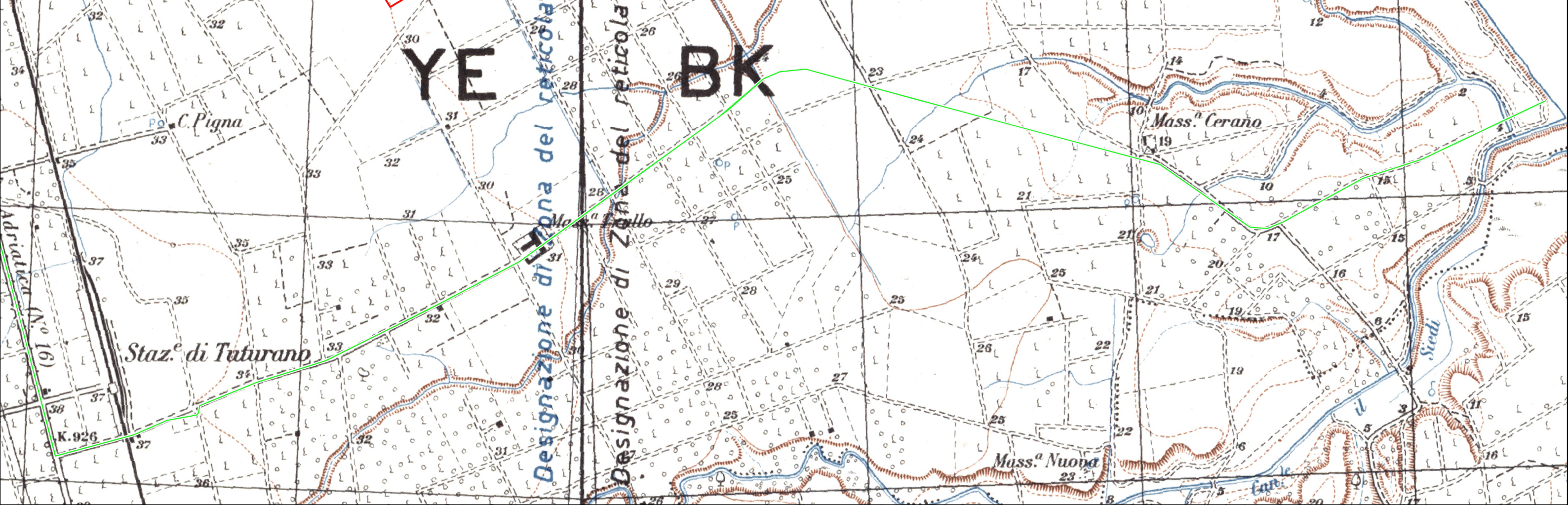
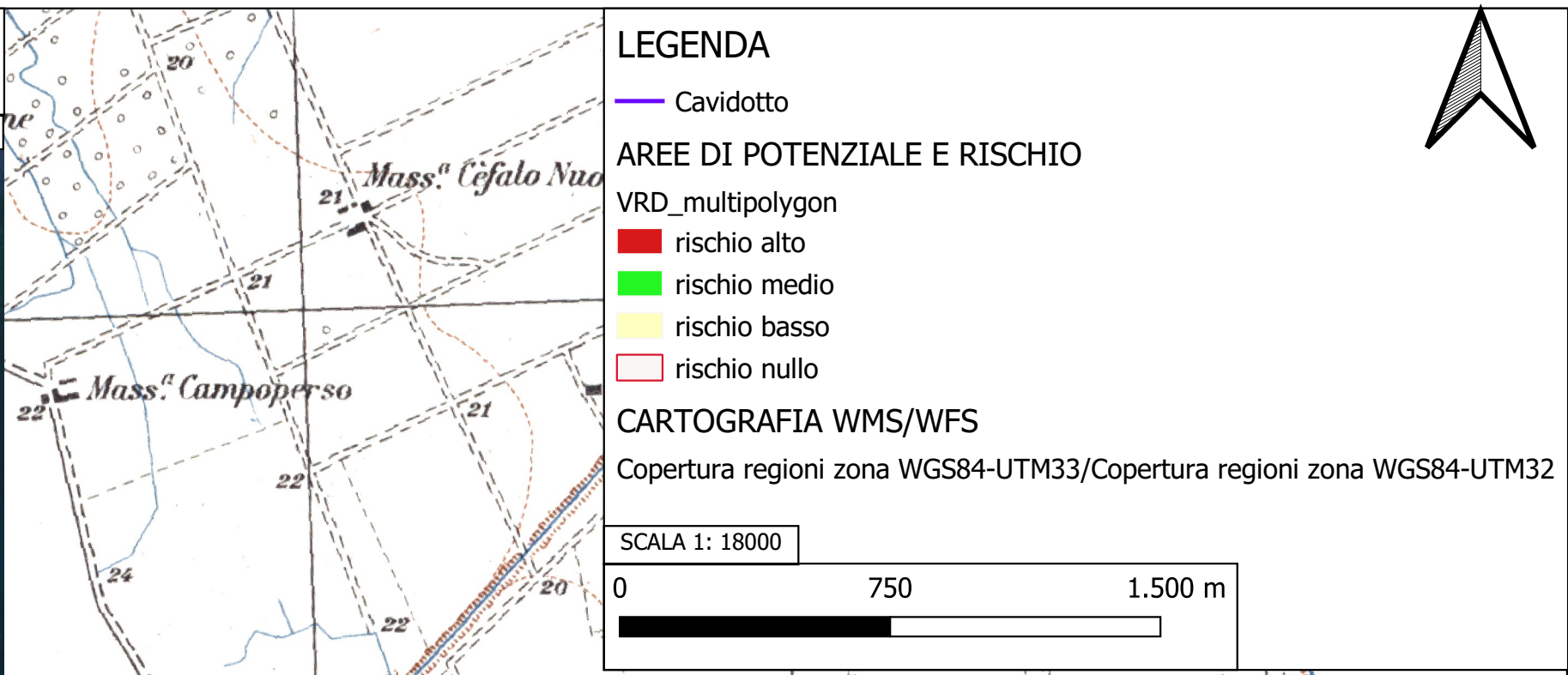
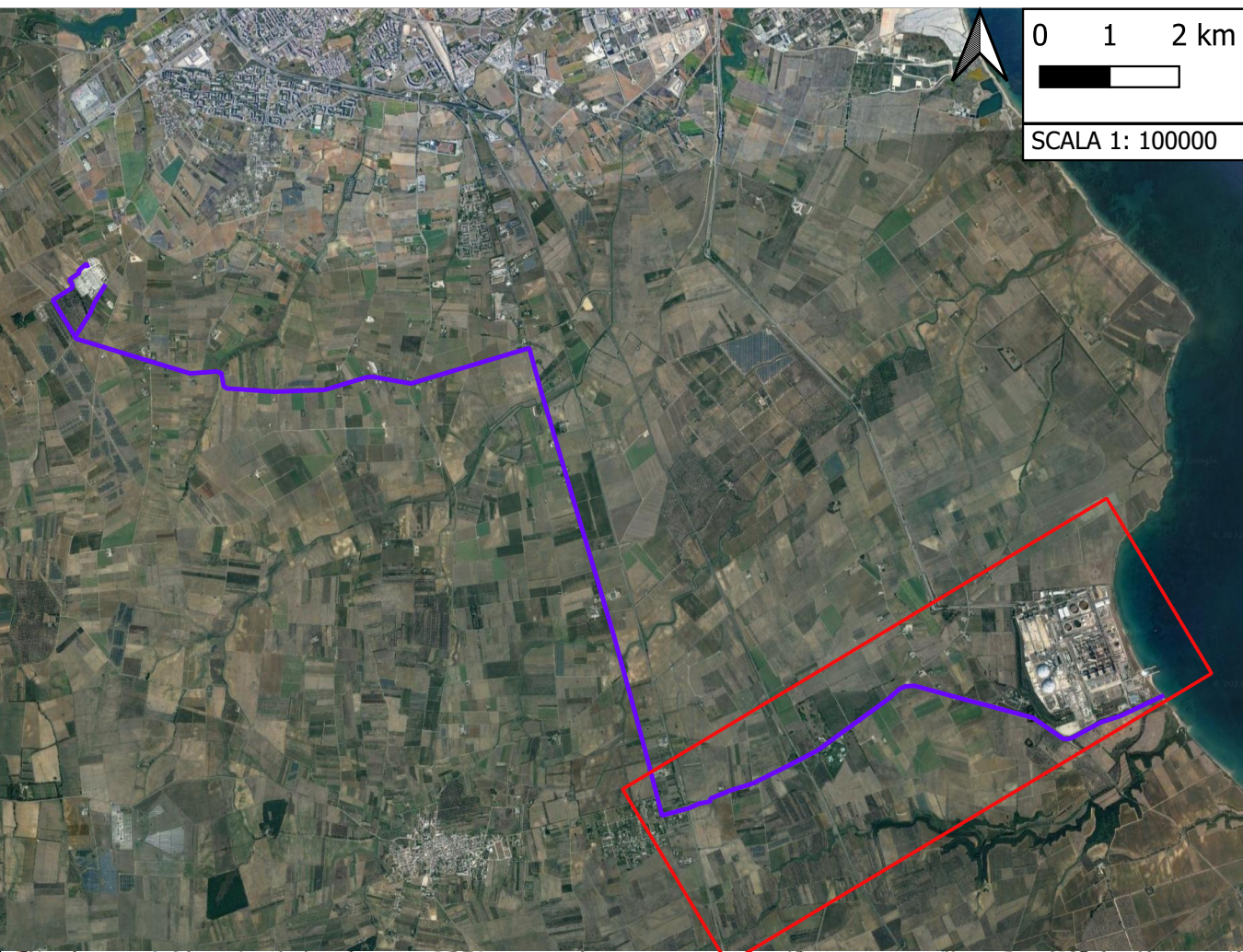
SIA.ES.10 ARCHEOLOGIA

ES.10.7 Carta del rischio archeologico

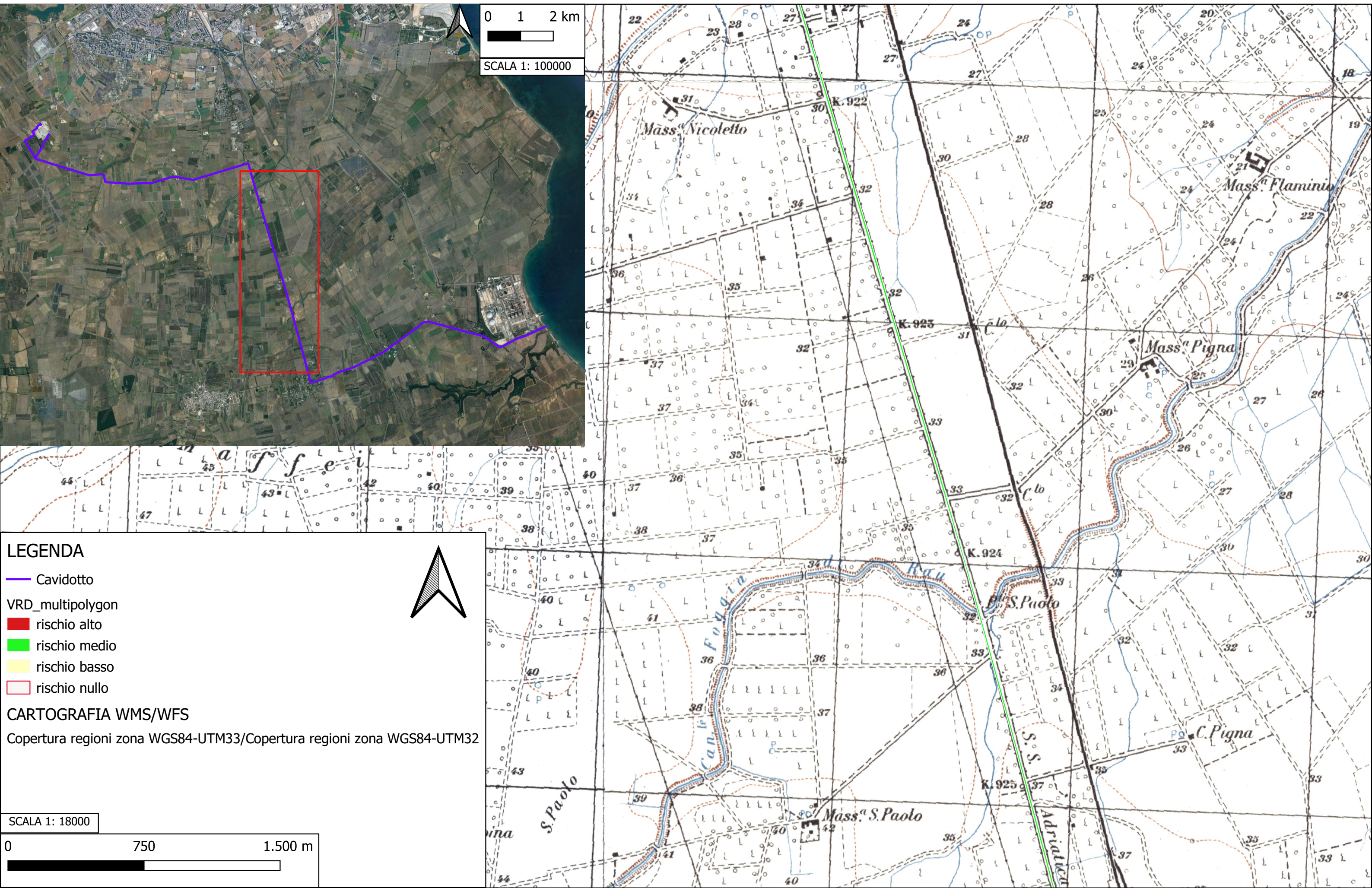
REV.	DATA	DESCRIZIONE



TAV. 5A. CARTA DEL RISCHIO ARCHEOLOGICO



TAV. 5B. CARTA DEL RISCHIO ARCHEOLOGICO



0 1 2 km
SCALA 1: 100000

LEGENDA
— Cavidotto
— rischio alto
— rischio medio
— rischio basso
— rischio nullo

CARTOGRAFIA WMS/WFS
Copertura regioni zona WGS84-UTM33/Copertura regioni zona WGS84-UTM32

SCALA 1: 18000
0 750 1.500 m

TAV. 5C. CARTA DEL RISCHIO ARCHEOLOGICO

