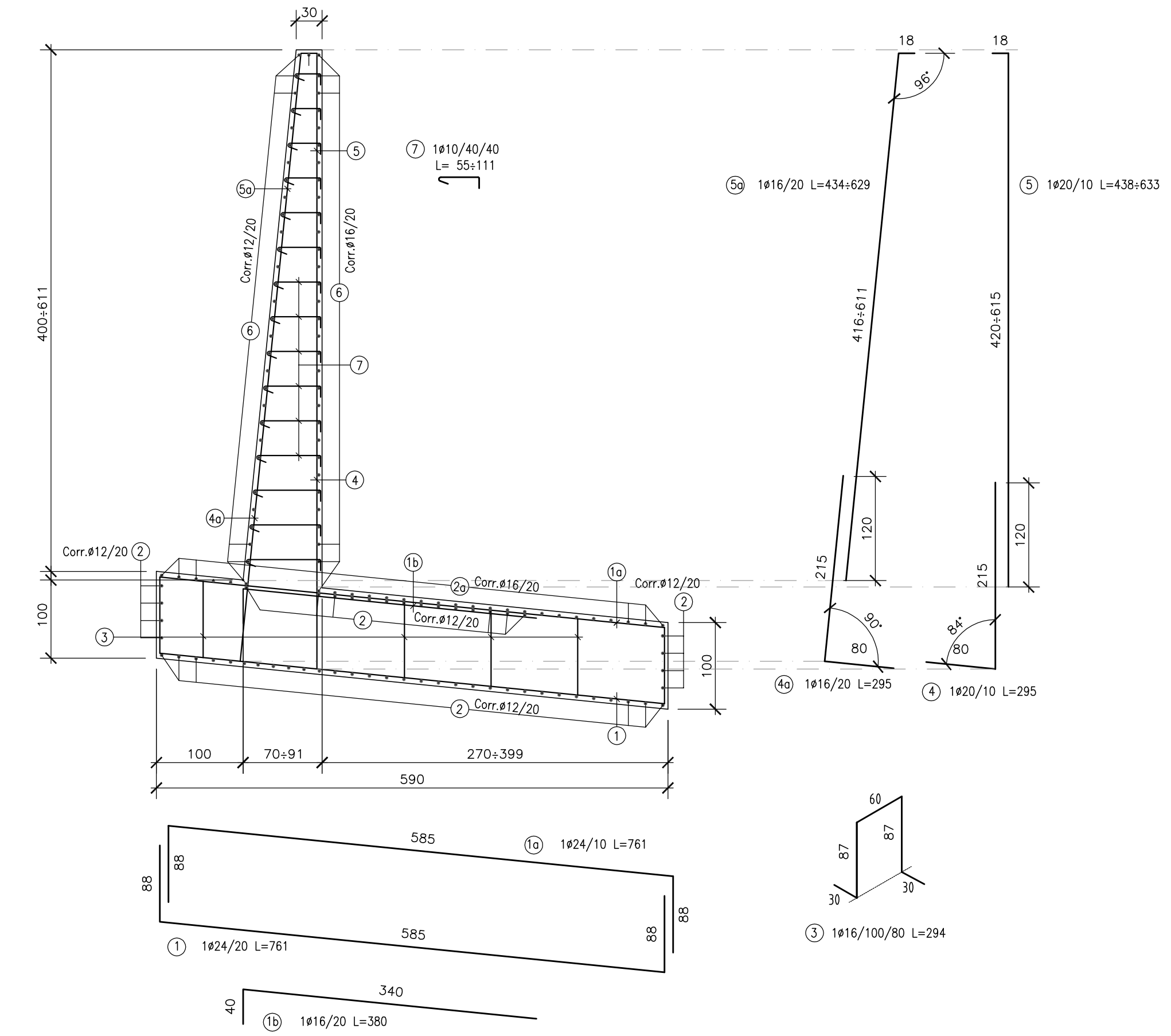
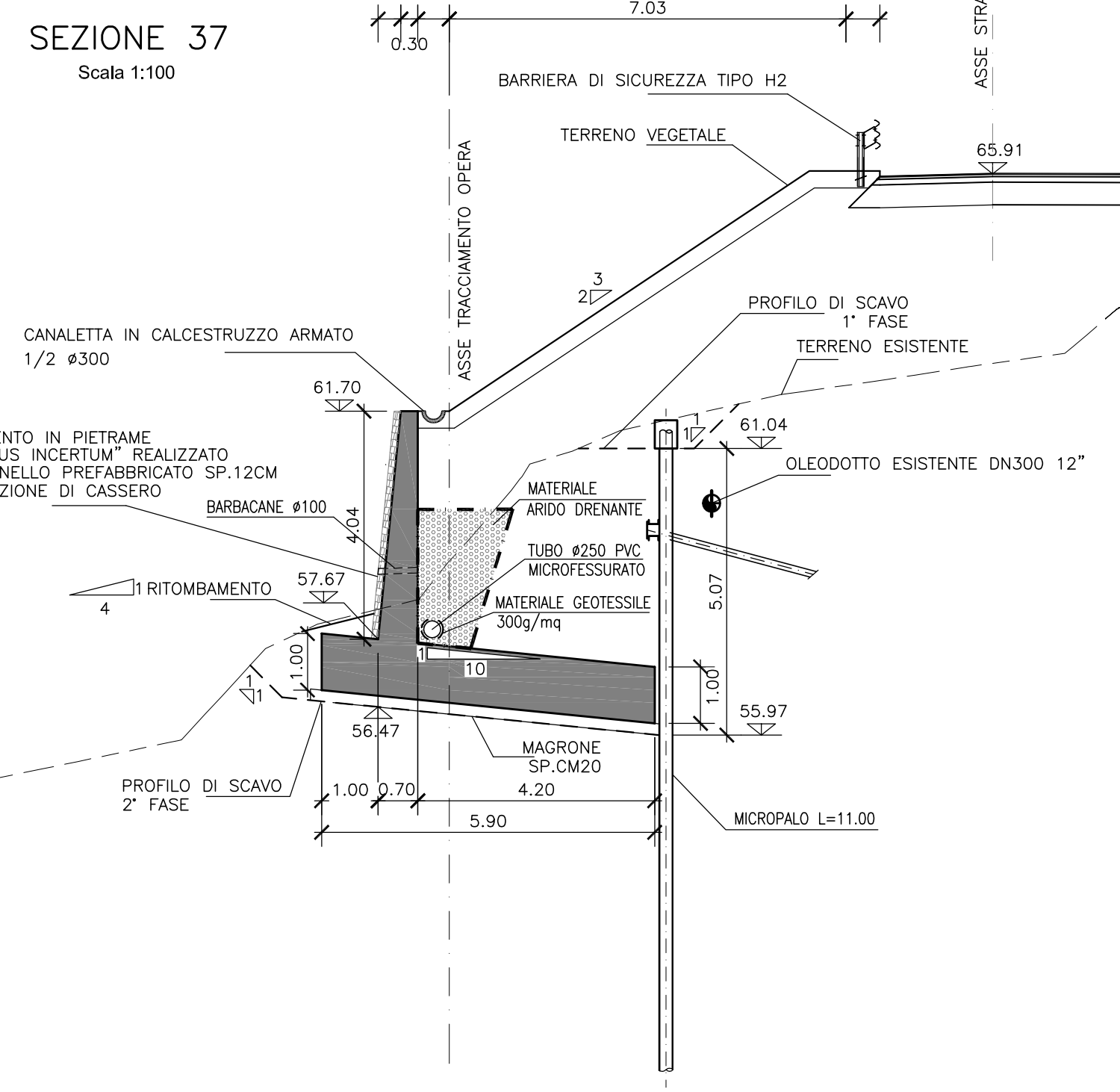
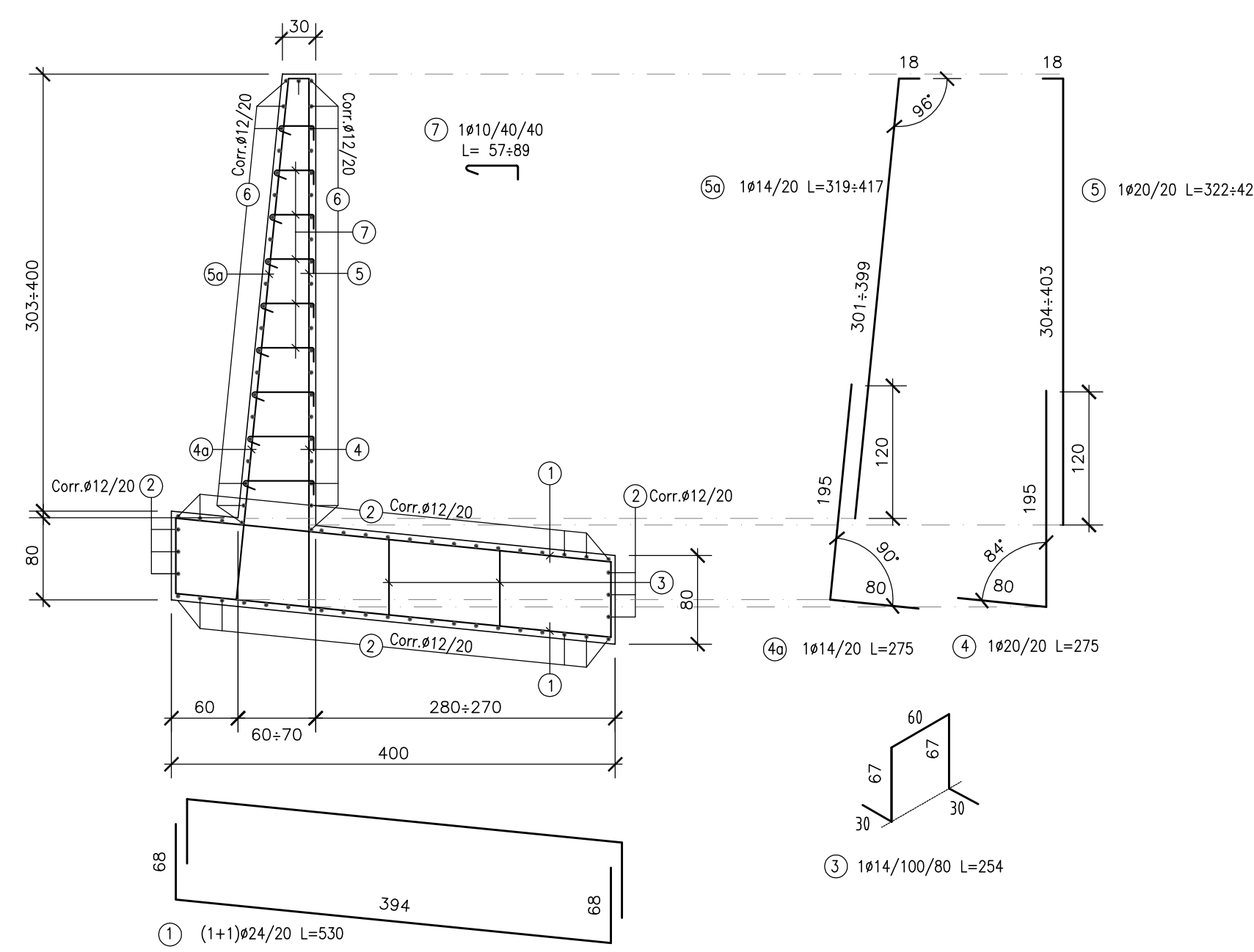


NUMERO SEZIONI	5.38	5.37	5.36	5.35	5.34	5.33	5.32bis	5.32	5.31
DISTANZE PARZIALI IN ASSE MURO		7.72	2.60	2.98	3.48	5.63	3.31	2.32	2.00
QUOTE TERRENO ESISTENTE	91.02	89.85	88.79	88.28	87.88	86.88	85.98	85.79	85.51
QUOTE PROGETTO TESTA MURO	89.89	89.70	89.05	88.54	88.14	87.08	86.14	85.71	85.17

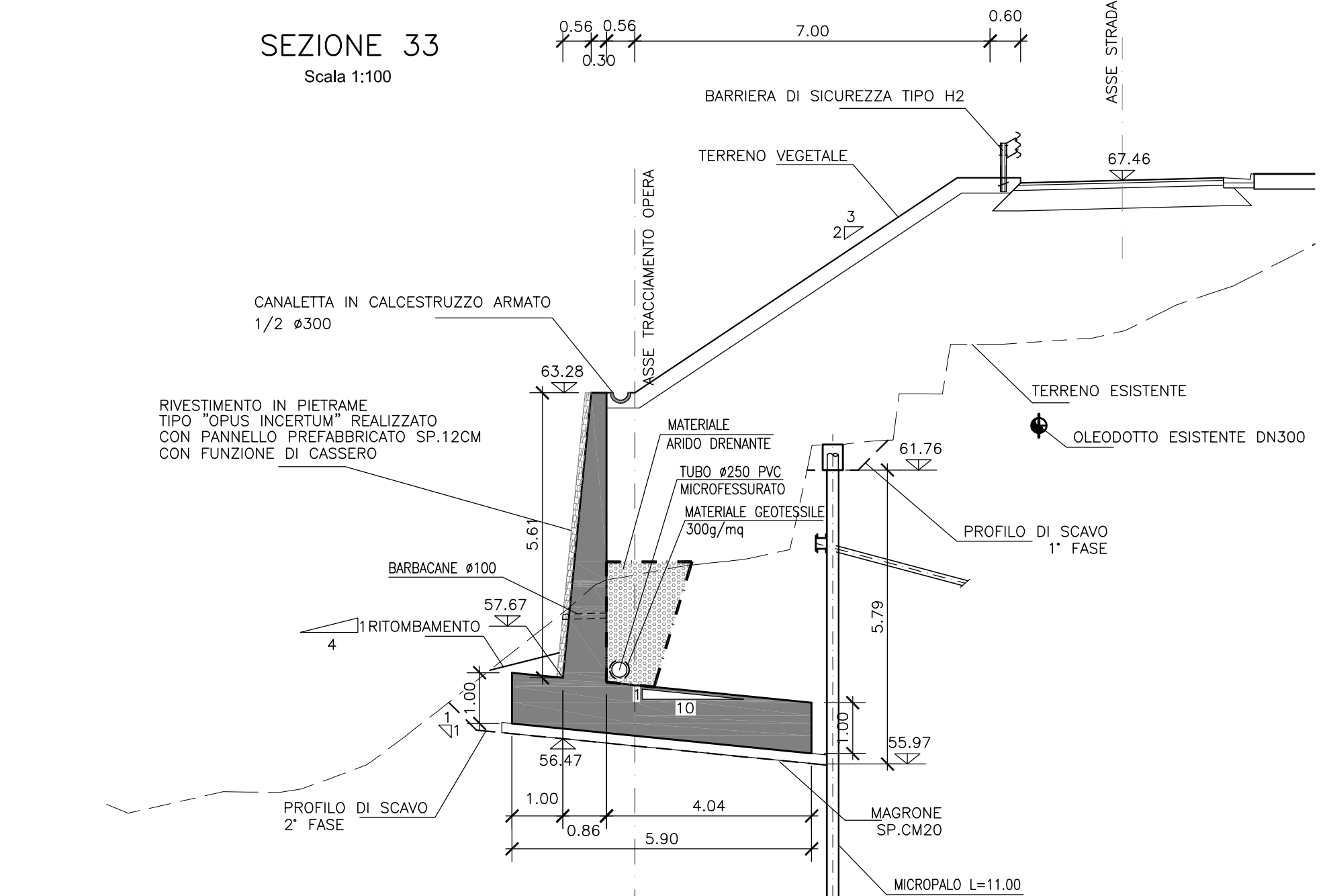
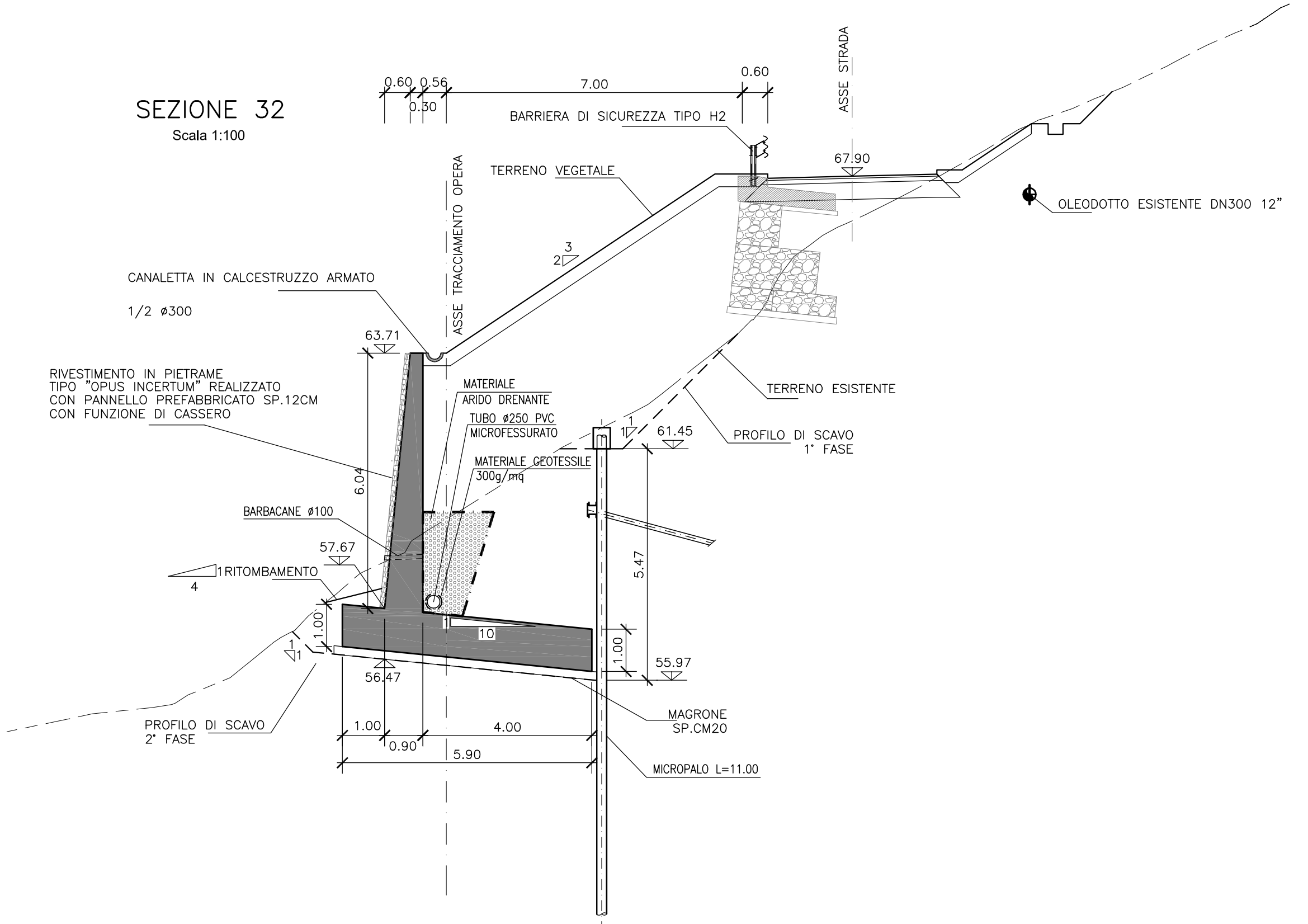
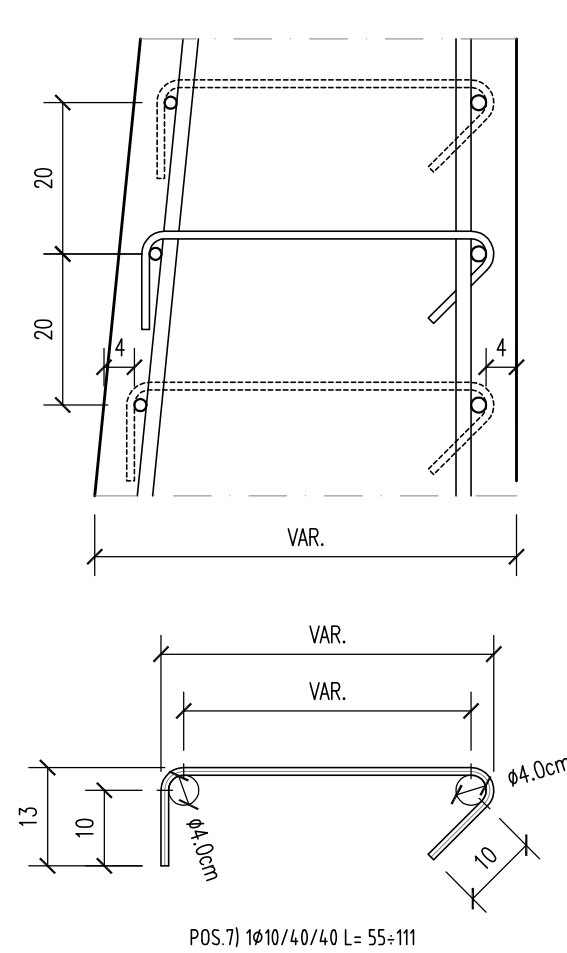
ARMATURA MURO 2  
SEZIONE TIPO H MAX.=6.11  
Scala 1:50



ARMATURA MURO 2  
SEZIONE TIPO H MAX.=4.00  
Scala 1:50



PARTICOLARE PENDINI  
SCALA 1:10



- CALCESTRUZZI**
- MAGRONE DI PULIZIA E LIVELLAMENTO**
- RESISTENZA MEDIA :  $R_m \geq 15$  MPa
  - CONTENUTO MIN. CEMENTO : 150 kg/mc
- MURI STRADALI FONDAZIONI**
- CLASSE DI RESISTENZA : C25/30
  - CLASSE DI ESPOSIZIONE : XC2
  - COPRIFERRO : C = 40 mm
  - CLASSE DI CONSISTENZA SLUMP : S3-S5
  - DIAMETRO MAX AGGREGATO : 32 mm
  - CLASSE CONTENUTO CLORURI : Cl 0.4
- MURI STRADALI ELEVAZIONI**  
(paramento protetto da rivestimento in pietra)
- CLASSE DI RESISTENZA : C25/30
  - CLASSE DI ESPOSIZIONE : XC2
  - COPRIFERRO : C = 40 mm
  - CLASSE DI CONSISTENZA SLUMP : S3-S5
  - DIAMETRO MAX AGGREGATO : 32 mm
  - CLASSE CONTENUTO CLORURI : Cl 0.2
- MICROPALI**
- MISCELA PER INIEZIONI Rck :  $\geq 25$  MPa
  - CEMENTO : 300 kg/mc
  - RAPPORTO A/C MAX IN PESO : 0.6
  - ACCIAIO TUBI : S275 J2
- PROFILATI METALLICI**
- ACCIAIO : S355 J2
- TIRANTI**
- TREFOLI IN ACCIAIO ARMONICO :  $f_{pk} \geq 1860$  MPa
  - PER TIRANTI :  $f_{t(1)k} \geq 1670$  MPa
  - MISCELA DI INIEZIONE :  $R_{ck} \geq 25$  MPa
  - A/C : 0.5
  - ADDITIVI FLUIDIFICANTI : massa volumica  $\geq 1.75$  g/cm<sup>3</sup>
- ARMATURE PER C.A.**
- ACCIAIO PER ARMATURE LENTE**
- B450C
- COPRIFERRO MINIMO**  
(distanza tra superficie esterna dell'armatura, comprese staffe e collegamenti, e la superficie stessa del calcestruzzo)
- STRUTTURE FUORI TERRA : 30-40 mm
  - STRUTTURE INTERRATE : 40 mm

COMMITTENTE: **RFI** RETE FERROVIARIA ITALIANA GRUPPO FERROVIE DELLO STATO ITALIANO

ALTA SORVEGLIANZA: **ITALFERR** GRUPPO FERROVIE DELLO STATO ITALIANO

GENERAL CONTRACTOR: **COCIV** Consorzio Costruzioni Integrati Valico

INFRASTRUTTURE FERROVIARIE STRATEGICHE DEFINITE DALLA LEGGE OBIETTIVO N.443/01

TRATTA A.V./A.C. TERZO VALICO DEI GIOVI PROGETTO ESECUTIVO

NUOVA VIABILITA' DI ACCESSO AL CANTIERE Pk 1+180  
Opere d'arte minori: muro di sottoscarpa L=27.12m (progr. Km 0+197.66)  
Carpenteria e armatura

GENERAL CONTRACTOR	DIRETTORE LAVORI	SCALE:
Consorzio <b>Cociv</b> Ing. G. Gagnoni		varie

COMMESSA	LOTTO	FASE	ENTE	TIPO DOC.	OPERADISCIPLINA	PROGR.	REV.
I G 5 1	0 1	E	C V	B Z	N V 0 5 0 5	0 0 4	B

Rev.	Descrizione emissione	Redatto	Data	Verificato	Data	Proprietà intellettuale	Data	IL PROGETTISTA
A00	Plena emissione	Enrico	23/05/2012	Ing. F. Cola	28/05/2012	E. Pagani	31/05/2012	Ing. E. Ghisondi
B00	Revisione a seguito istruttoria 100-01111039-000001A del 01-07-2012	Enrica	11/10/2012	Ing. F. Cola	12/10/2012	E. Pagani	15/10/2012	

Scale: 1:500, 1:100, 1:50, 1:10