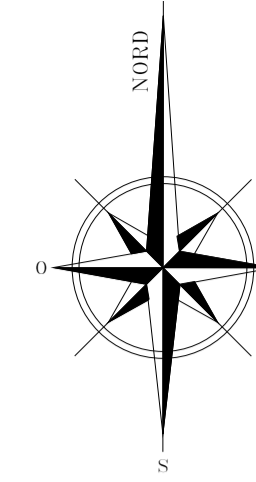
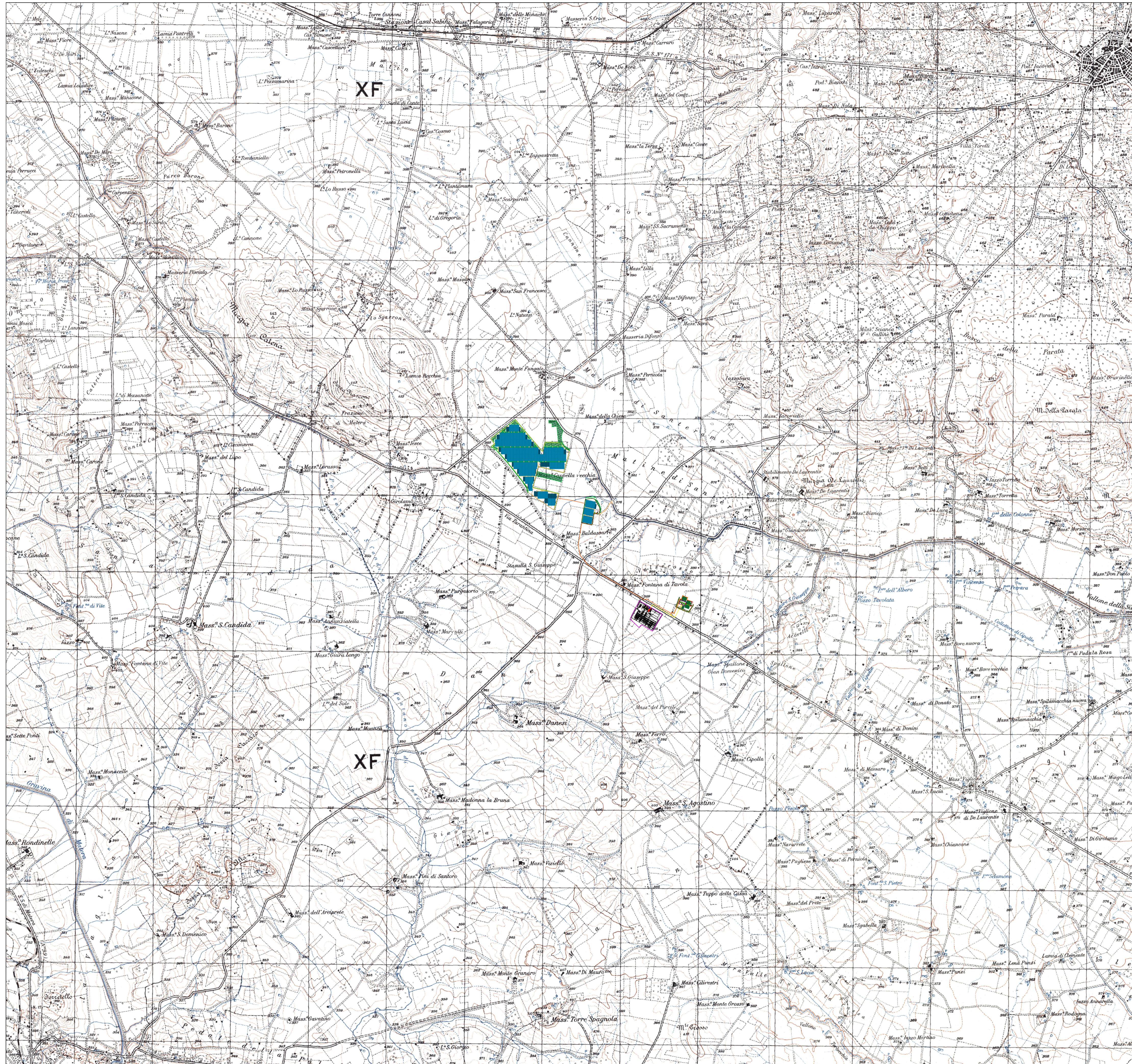


INQUADRAMENTO TERRITORIALE SU COROGRAFIA IGM 25.000 DELL'AREA - Scala 1:25.000



Legenda:

	Inseguitore solare monoassiale da 78 moduli FTV
	Inseguitore solare monoassiale da 52 moduli FTV
	Cabina elettrica di trasformazione MT/bt - 30/0,8 kV
	Cabina di parallelo in Media Tensione 30 kV
	Cabina di monitoraggio
	Linea di connessione MT 30 kV
	Linea di connessione AT 150 kV
	Viabilità esterna area di impianto
	Viabilità interna area di impianto
	Recinzione perimetrale
	Cancello di accesso alle aree di impianto
	Stazione Elettrica RTN 380/150 kV Tema SpA
	Sbarre di parallelo AT 150 kV
	Aree SSE AT/MT - Altri produttori
	SSE Utente AT/MT 150/30 kV - EMERA
	Viabilità esterna aree SSE Utente e SSE di parallelo
	Aree a verde - mitigazione visiva interna e perimetrale
	Aree a verde - Corridoi a verde interni all'impianto
	Aree a verde - mitigazione visiva SSE Utente

REGIONE PUGLIA PROVINCIA di BARI	
COMUNI di SANTERAMO IN COLLE e ALTAMURA	
Proprietario: EMERA s.r.l. Largo Augusto n°3 - 20122 Milano (MI)	 Società controllata al 100% da BayWa r.e. Italia srl Largo Augusto n°3 - 20122 Milano (MI)
Coordinamento: SOLARIS ENGINEERING S.R.L. Via le Trieste snc 14025 Marina di Giosca (TA) Tel. 098227406 e-mail: info@solarisengineering.it	 Progettazione Civile-Elettrica STUDIO INGEGNERIA ELETTRICA Ing. Roberto Montemurro Via Giuseppe Di Vittorio n.24 74016 Massafra (TA) Tel. +39 350576290 e-mail: ing.roberto.montemurro@gmail.com
Studio Ambientale e Passaggio: SOLARIS ENGINEERING S.R.L. Via le Trieste snc 14025 Marina di Giosca (TA) Tel. 098227406 e-mail: info@solarisengineering.it	 Studio Valutazione Acustica STUDIO GIORDANO Ing. Daniele Giordano Via Armando Fava n.6 74013 Bari (BA) Tel. +39 3479831826 e-mail: studiogiordano@gmail.com
Studio Incastramento e Passaggio: TECNOVIA S.R.L. Piazza Fiera n.1 39100 Bolzano (BZ) Tel. 0471262623 e-mail: info@tecnovia.it	Studio Geologico-Geotecnico GEOLOGIA TECNICA & AMBIENTALE Dott. Geologo Francesco Sozio Via Nazario Sauro n.6 74013 Giosca (TA) Tel. +39 3479831826 e-mail: francescozso@tiscali.it
Progettazione Elettrica: MATE SYSTEM S.R.L. Via Papa Pio XII n.8 70020 Cassano delle Murge (BA) Tel. 0805746758 e-mail: info@matesystem.it	Studio Idrologico-Irrigatorio GEOLOGIA TECNICA & AMBIENTALE Dott. Geologo Francesco Sozio Via Nazario Sauro n.6 74013 Giosca (TA) Tel. +39 3479831826 e-mail: francescozso@tiscali.it
Studio Agronomico: STUDIO FRANCESCO PIGNATARO Via Carlo Levi snc 74013 Giosca (TA) Tel. 098294585 e-mail: segreteria@studiopignataro@gmail.com	
Opera: Progetto per la realizzazione di un impianto per produzione di energia elettrica da fonte solare fotovoltaica di potenza di picco pari a 43,20 MWp e potenza di immissione pari a 42,00 MW su tracker ad inseguimento monoassiale (nord-sud) nei Comuni di Santeramo in Colle ed Altamura (Zona Industriale "Iesce") e delle opere connesse ed infrastrutture indispensabili alla costruzione e all'esercizio dell'impianto nel Comune di Matera.	
Foglio: Elaborati grafici del progetto definitivo Nome Elaborato: G4KMY67_ElaboratoGrafico_01_rev02.pdf	Codice Elaborato: D1
Direzione Elaborato: Inquadramento territoriale su corografia IGM 25.000 dell'area	
02 Marzo 2022 Integrazione - fase di Conferenza dei Servizi del 14/03/2022	R.Montemurro R.Montemurro Emera Srl
01 Dicembre 2021 Integrazione Sezione Autorizzazioni Ambientali - esito fase di pubblicità del 01/12/2021	R.Montemurro R.Montemurro Emera Srl
00 Dicembre 2020 Emissione per progetto definitivo	R.Montemurro R.Montemurro Emera Srl
Rev. Data Oggetto della revisione	Elaborazione Verifica Approvazione
Scala: 1:25.000 Formato: A1 Codice Pratica G4KMY67	