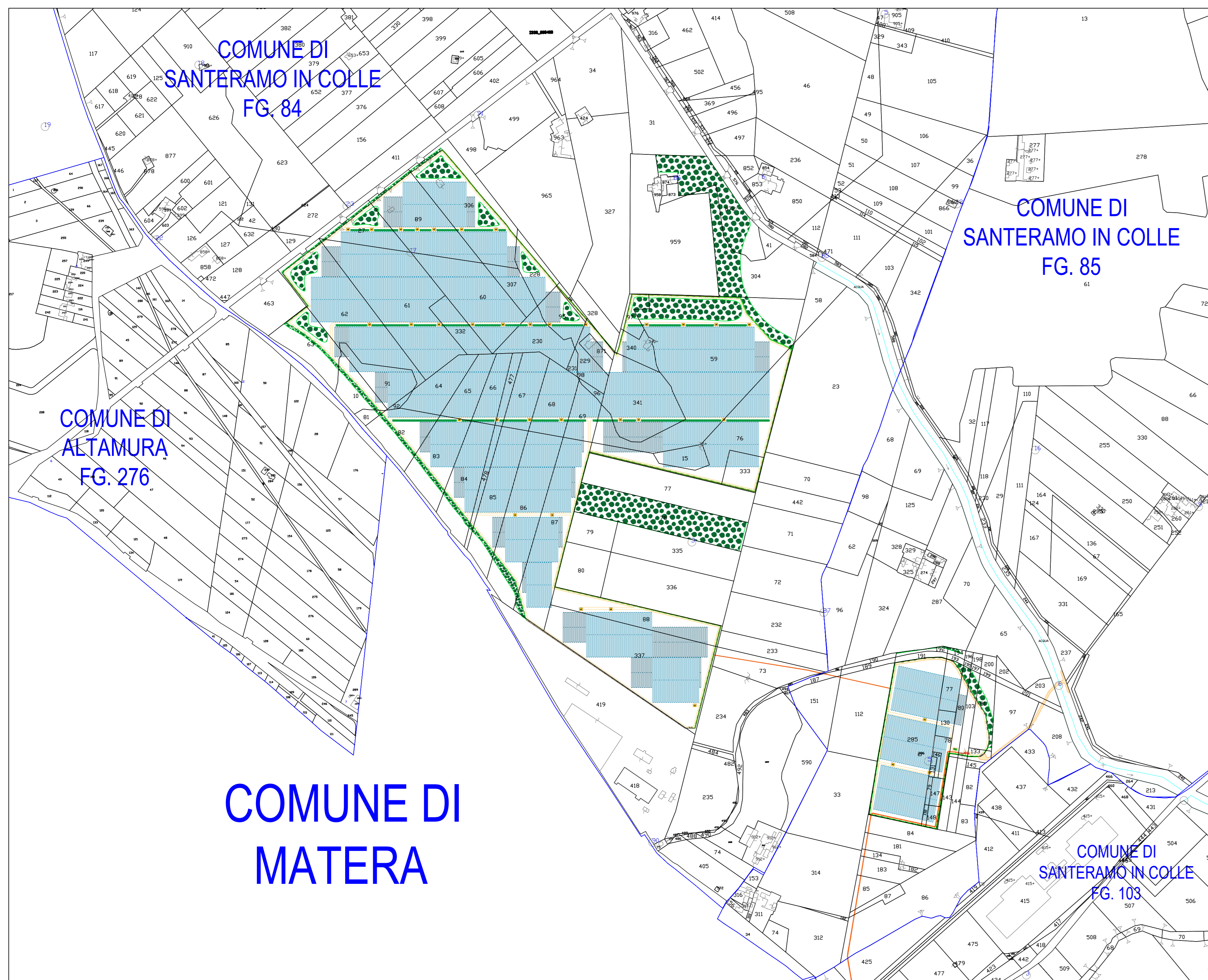
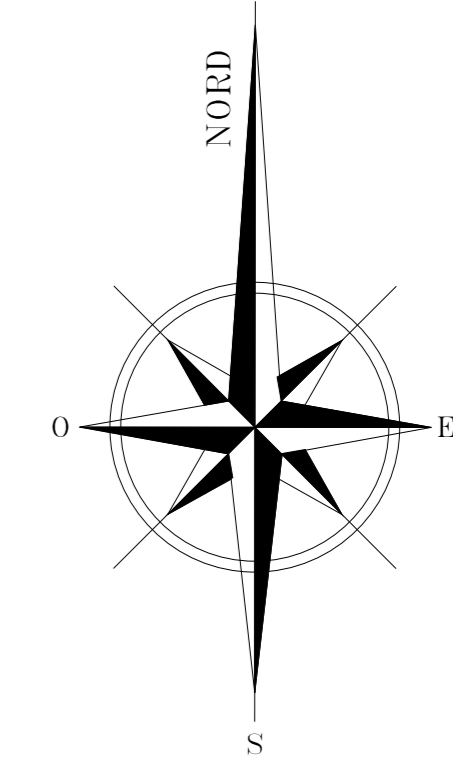
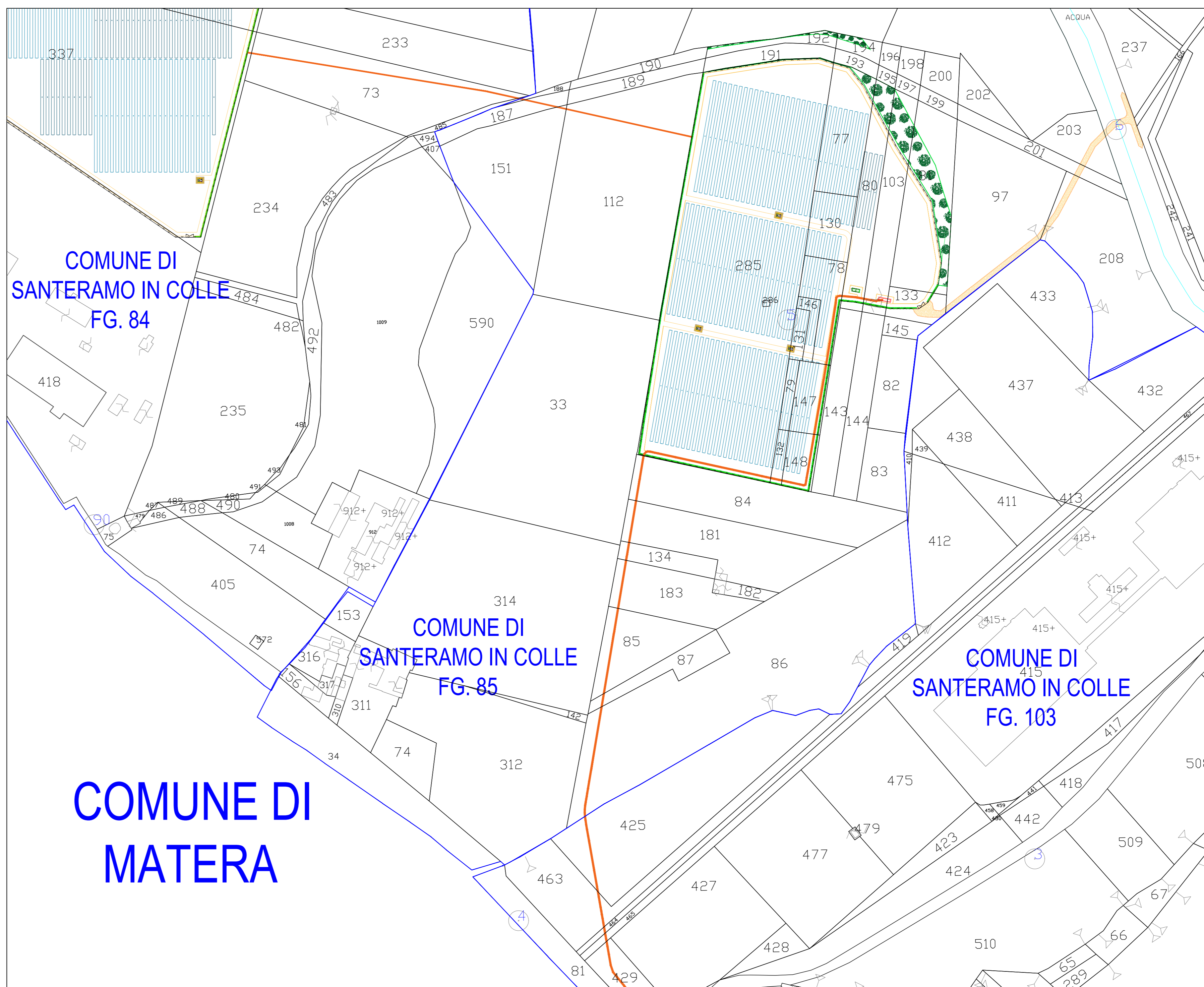


INQUADRAMENTO SU PLANIMETRIA CATASTALE - VISTA 1 - Scala 1:5.000



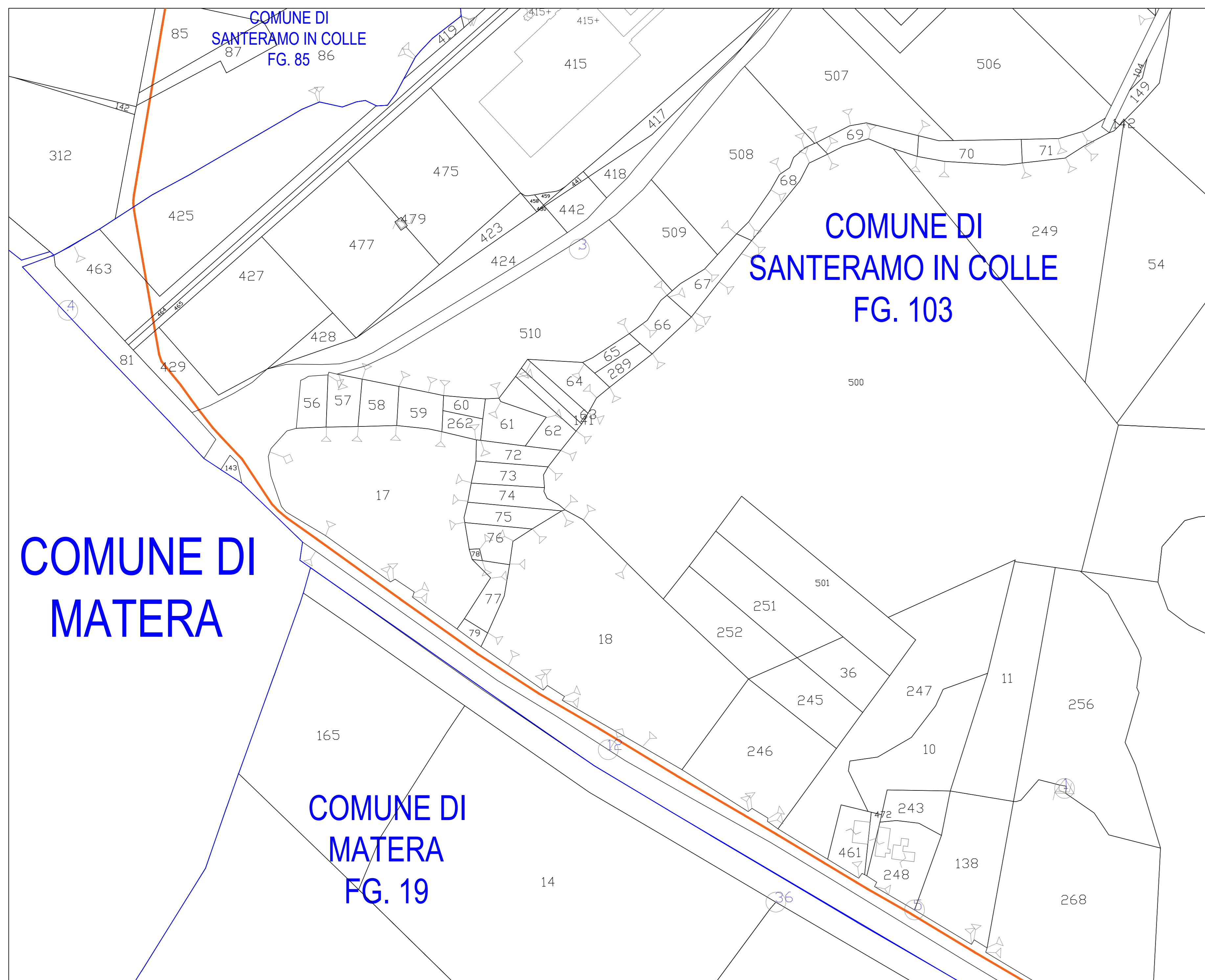
INQUADRAMENTO SU PLANIMETRIA CATASTALE - VISTA 2 - Scala 1:2.000



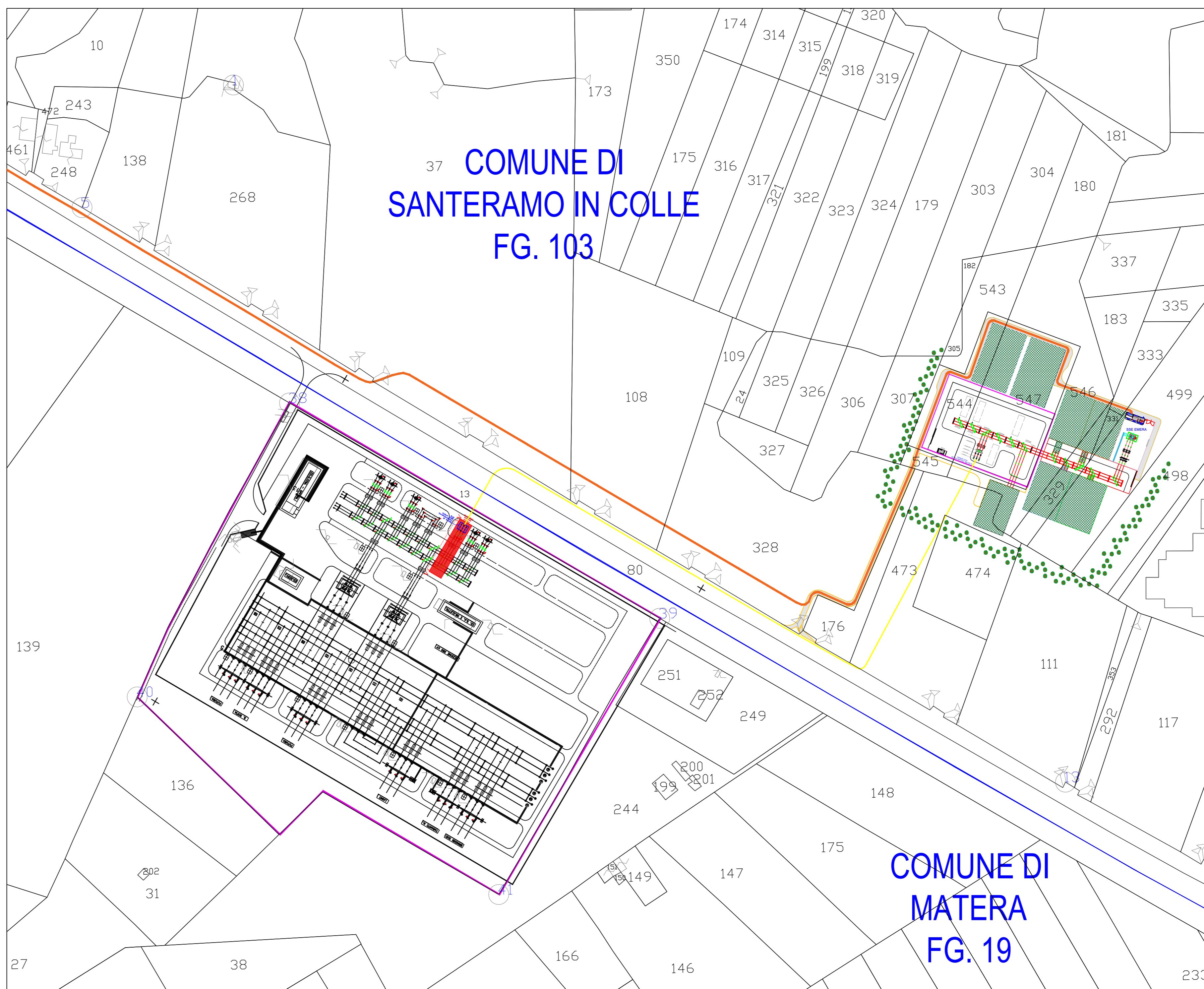
Legenda:

	Inseguitore solare monoaissiale da 78 moduli FTV
	Inseguitore solare monoaissiale da 52 moduli FTV
	Cabina elettrica di trasformazione MT/BT - 300,8 kV
	Cabina di parafelto in Media Tensione 30 kV
	Cabina di monitoraggio
	Linea di connessione MT 30 kV
	Linea di connessione AT 150 kV
	Viabilità esterna area di impianto
	Viabilità interna area di impianto
	Recinzione perimetrale
	Cancello di accesso alle aree di impianto
	Stazione Elettrica RTN 380/150 kV Tema SpA
	Sbarre di parafelto AT 150 kV
	Aree SSE AT/MT - Altri produttori
	SSE Utente AT/MT 150/30 kV - EMERA
	Viabilità esterna aree SSE Utente e SSE di parafelto
	Aree a verde - mitigazione visiva interna e perimetrale
	Aree a verde - Corridoi a verde interni all'impianto
	Aree a verde - mitigazione visiva SSE Utente
	Confine catastale

INQUADRAMENTO SU PLANIMETRIA CATASTALE - VISTA 3 - Scala 1:2.000



INQUADRAMENTO SU PLANIMETRIA CATASTALE - VISTA 4 - Scala 1:2.000



COMUNI di SANTERAMO IN COLLE e ALTAMURA	
EMERA s.r.l. Largo Augusto n°3 - 20122 Milano (MI)	
Società controllata al 100% da BayWa r.e. Italia srl Largo Augusto n°3 - 20122 Milano (MI)	
SOLARIS ENGINEERING S.R.L. Via Le Trezze snc 14025 Mareo di Grosa (TA) Tel. 098477406 e-mail: info@solarisengineering.it	STUDIO INGEGNERIA ELETTRICA Ing. Roberto Montemurro Via Giuseppe Di Vittorio s.n. 14016 Massafra (TA) Tel. +39 098796390 e-mail: ing.roberto.montemurro@gmail.com
SOLARIS ENGINEERING S.R.L. Via Le Trezze snc 14025 Mareo di Grosa (TA) Tel. 098477406 e-mail: info@solarisengineering.it	STUDIO GIORDANO Ing. Daniele Giordano Via Armando Ferra s.n. 170100 Bari (BA) Tel. +39 080381307 e-mail: studio.giordano@gmail.com
TECNOVIA S.R.L. Piazza Fieschi 1 39100 Bolzano (BZ) Tel. 0471282823 e-mail: info@tecnovia.it	GEOLOGIA TECNICA & AMBIENTALE Dott. Geologo Francesco Scoto Via Nazario Sauro s.n. 14013 Grosa (TA) Tel. +39 3479831028 e-mail: francesco@gtca.it
MATE SYSTEM S.R.L. Via Pisa P.le s.n. 81 70020 Canaro delle Murge (BA) Tel. 0805149106 e-mail: info@matelatesystem.it	GEOLOGIA TECNICA & AMBIENTALE Dott. Geologo Francesco Scoto Via Nazario Sauro s.n. 14013 Grosa (TA) Tel. +39 3479831028 e-mail: francesco@gtca.it
STUDIO FRANCESCO PIGNATARO Via Carlo Levi snc 74013 Grosa (TA) Tel. 098426450 e-mail: sayfrancescopignataro@gmail.com	
Progetto per la realizzazione di un impianto per produzione di energia elettrica da fonte solare fotovoltaica di potenza di piccolo pari a 43,20 MWp e potenza di immissione pari a 42,00 MW su tracker ad inseguimento monoaissiale (nord-sud) nei Comuni di Santeramo in Colle ed Altamura (Zona Industriale "Iscosa") e delle opere connesse ed infrastrutture indispensabili alla costruzione e all'esercizio dell'impianto nel Comune di Matera.	
Tipo: Elaborati grafici del progetto definitivo	Scala: D
Nome File: G4KM767_ElaboratoGrafico_06_rev01.pdf	Colore: D5
Descrizione: Planimetria di dettaglio dell'impianto su catastale	
01 Marzo 2022 Integrazione - fase di Conferenza di Servizi del 14/03/2022	R.Montemurro R.Montemurro Enea Srl
00 Dicembre 2020 Emissione per progetto definitivo	R.Montemurro R.Montemurro Enea Srl
Rev. Data Oggetto della revisione	Elaborazione Verifica Approvazione
Scale: VARE	Formato: A0 Codice Pratica: G4KM767