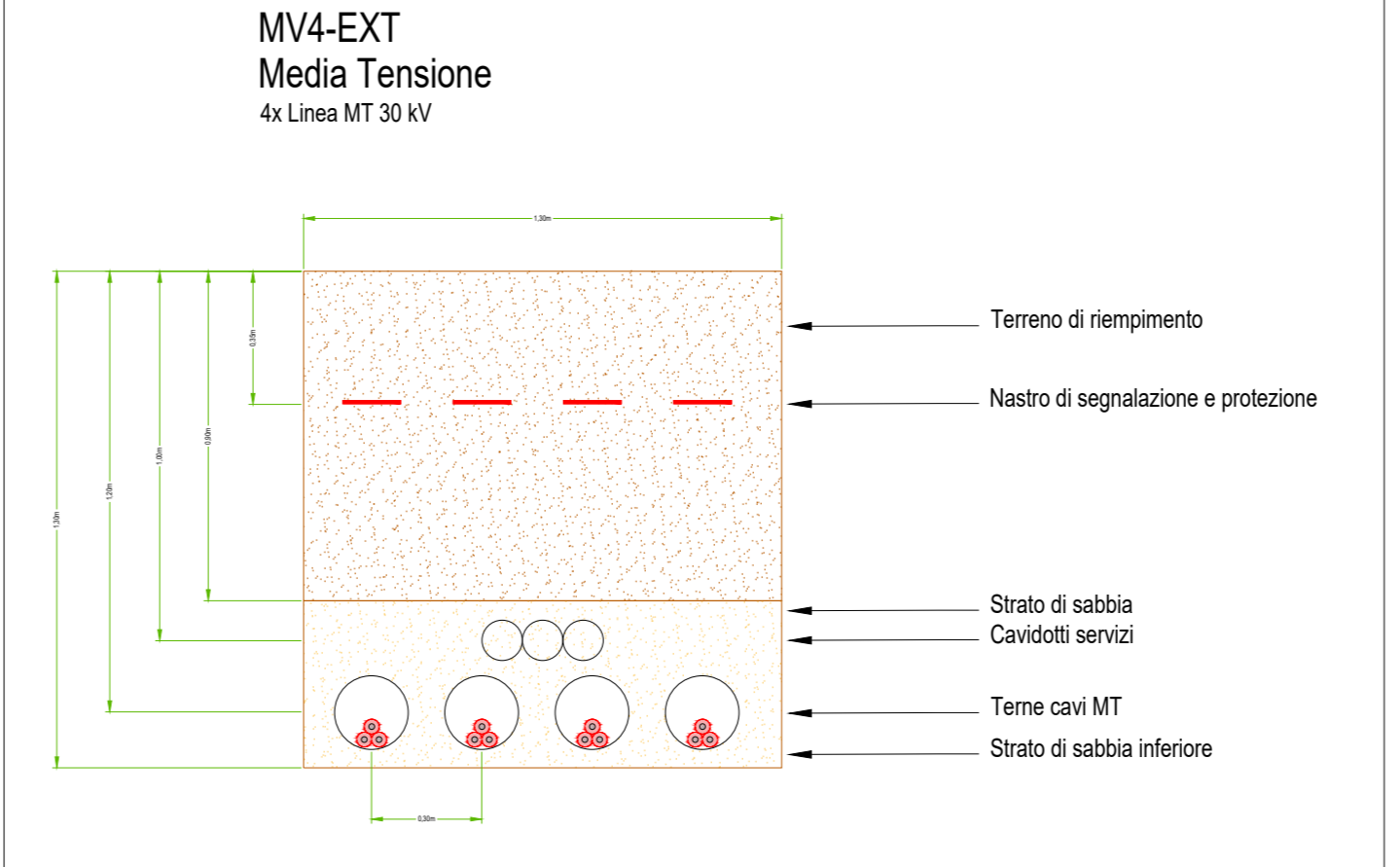
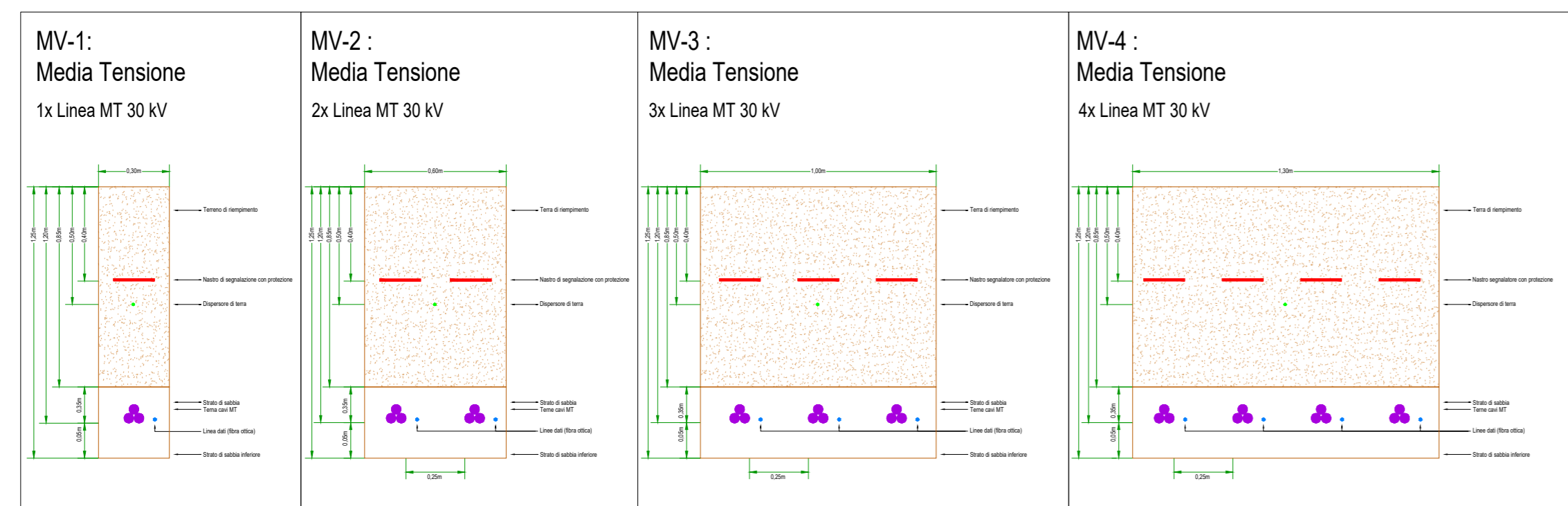


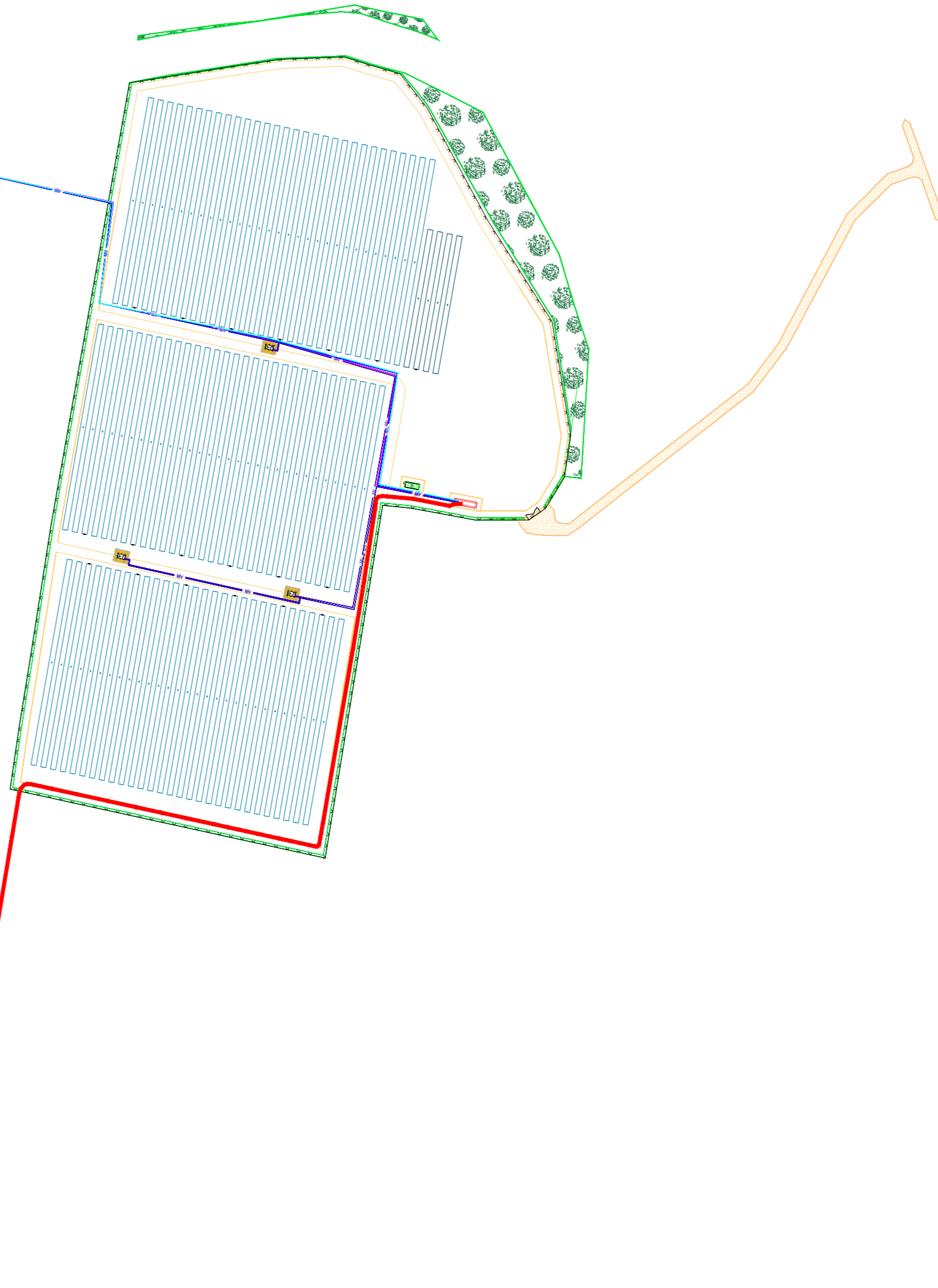
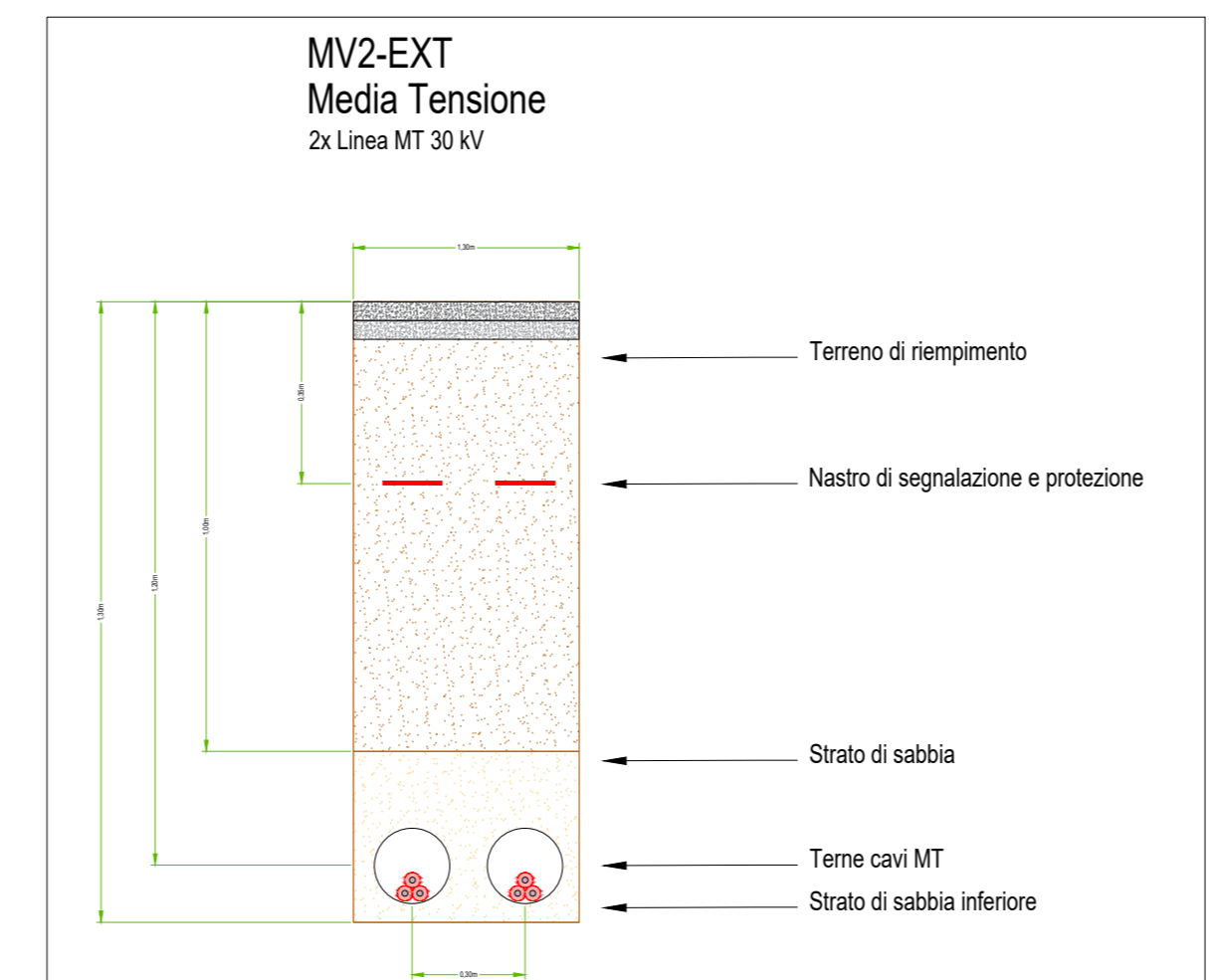
Legenda:

| | |
|--|---|
| | Inseguitore solare monoassiale da 78 moduli FTV |
| | Inseguitore solare monoassiale da 52 moduli FTV |
| | Cabina elettrica di trasformazione MT/MT - 30/0,6 kV |
| | Cabina di parallelo in Media Tensione 30 kV |
| | Cabina di monitoraggio |
| | Convertitore statico AC/DC - Inverter |
| | Connessione in media tensione - Linea MT 1 |
| | Connessione in media tensione - Linea MT 2 |
| | Connessione in media tensione - Linea MT 3 |
| | Connessione in media tensione - Linea MT 4 |
| | Linea di connessione MT 30 kV alla SE Utente |
| | Linea di connessione AT 150 kV |
| | Viabilità esterna area di impianto |
| | Viabilità interna area di impianto |
| | Recinzione perimetrale |
| | Cancello di accesso alle aree di impianto |
| | Aree a verde - mitigazione visiva interna e perimetrale |
| | Aree a verde - Corridoi a verde interni all'impianto |

SEZIONI DI SCAVO - CONNESSIONI IN MEDIA TENSIONE ELETTRODOTTI MT 30 kV INTERNI AL CAMPO



SEZIONI DI SCAVO - CONNESSIONI IN MEDIA TENSIONE ELETTRODOTTI MT 30 kV ESTERNI AL CAMPO CONNESSIONE A SSE UTENTE



REGIONE PUGLIA PROVINCIA di BARI

COMUNI di SANTERAMO IN COLLE e ALTAMURA

EMERA s.r.l. Società controllata al 100% da BayWa r.e. Italia ed Largo Augusto n°3 - 20122 Milano (MI)

BayWa r.e.

| | |
|---|---|
| <p>SOLARIS ENGINEERING S.R.L. Via Le Trezze snc 14025 Mareo di Grosseto (GR) Tel. 0584277406 e-mail: info@solarisengineering.it</p> | <p>STUDIO INGEGNERIA ELETTRICA Ing. Roberto Montemurro Via Giuseppe Di Vittorio s.n. 140121 Mottola (BA) Tel. +39 3479831829 e-mail: info@studioingegneriaelettrica.it</p> |
| <p>SOLARIS ENGINEERING S.R.L. Via Le Trezze snc 14025 Mareo di Grosseto (GR) Tel. 0584277406 e-mail: info@solarisengineering.it</p> | <p>STUDIO GIORDANO Ing. Daniele Giordano Via Armando Fava n.11 70100 Bari (BA) Tel. +39 332813837 e-mail: studioingegneria@gmail.com</p> |
| <p>TECNOVIA S.R.L. Piazza Fieschi n.1 39100 Bolzano (BZ) Tel. 0471282823 e-mail: info@tecnovia.it</p> | <p>GEOLOGIA TECNICA & AMBIENTALE Dott. Geologo Francesco Scoto Via Nazario Sauro n. 61 00185 Roma (RM) Tel. +39 3479831829 e-mail: francesco@tsca.it</p> |
| <p>MATE SYSTEM S.R.L. Via Puga Puga n. 81 70200 Canaro della Murge (BA) Tel. 0883414156 e-mail: info@matematerial.it</p> | <p>GEOLOGIA TECNICA & AMBIENTALE Dott. Geologo Francesco Scoto Via Nazario Sauro n. 61 00185 Roma (RM) Tel. +39 3479831829 e-mail: francesco@tsca.it</p> |
| <p>STUDIO FRANCESCO PIGNATARO Via Carlo Levi snc 74013 Grassano (TA) Tel. 0994244450 e-mail: safran@studiofrancescopignataro@gmail.com</p> | |

Progetto per la realizzazione di un impianto per produzione di energia elettrica da fonte solare fotovoltaica di potenza di poco pari a 43,20 MWp e potenza di immissione pari a 42,00 MW su tracker ad inseguimento monoassiale (nord-sud) nei Comuni di Santeramo in Colle ed Altamura (Zona Industriale "Iscro") e delle opere connesse ed infrastrutture indispensabili alla costruzione e all'esercizio dell'impianto nel Comune di Matera.

Elaborati grafici del progetto definitivo

Nome file: G4KMV67_ElaboratoGrafico_06_rev01.pdf

Decisione Interinale: Planimetria distribuzione elettrica MT in area parco e sezioni di posa

| | | | | | |
|------|---------------|--|--------------|--------------|--------------|
| 01 | Aprile 2022 | Integratori - fase di Conferenza di Servizi del 14/03/2022 | R.Montemurro | R.Montemurro | Enea Srl |
| 00 | Dicembre 2020 | Emissione per progetto definitivo | R.Montemurro | R.Montemurro | Enea Srl |
| Rev. | Data | Oggetto della revisione | Elaborazione | Verifica | Approvazione |

Scale: 1:2.000
Formato: A0